

SAMPO

KP-PK45W

電熱水瓶 使用說明書

User Manual

保證書印製於說明書最後頁
請要求經銷商填妥購買日期及蓋店章，以確保您的權益

電熱水瓶 KP-PK45W 機號

聲寶產品保證書

SAMPO

姓名

男 女

出生日期

電話

住址

電子信箱

購買日期

年 月 日

經銷商

店址

電話

謝謝您的惠顧

為維護您的權益，應即詳實填寫購買日期並蓋店章，於一週內上網<http://www.sampo.com.tw>

登錄或與公司聯絡(家電產品寄回)，始享有本公司自購買日起一年之免費服務，客戶

留存聯誼妥善保存，並於本公司之工程師前往服務時主動提示保證書以享受權益。

※服務保證範圍

• 天線、扁針、磁頭、攝像管、鏡頭、充電電池、熱感頭、印表頭、螢光燈管、燈泡、軸

• 承刀片及其他配件等之消耗材不在保證範圍內

• 除另有契約規定外，服務區域限中華民國管轄區內

送站修理

※請務必填妥購買日期並蓋店章以確保您的權益

※注意事項

- 本家電產品使用於營利商業用途時，其保證期限按保證書所載期限減半保固
- 保證書內為購買日期未填寫或經塗改或與現物不符者，則失去保證書效力
- 本產品售後服務委託誠實公司

※如有下列情形之一者，雖在保證期間內不予免費維修

- 由於天災地變或人為引起之故障或損毀
- 因使用之過失或使用錯誤，以致商品故障或損毀
- 擅自改裝商品或經外人維修所引起之故障或損毀
- 按裝位置之遷移或搬運所引起之故障或損毀
- 故障之起因發生在機體以外者(如：錄影〈音〉帶，天線...等)

聲寶股份有限公司 • 新寶集團 桃園縣龜山鄉大華村頂湖路26號
免費諮詢專線：0800-005438 [0800-鈴鈴我是聲寶] <http://www.sampo.com.tw> fax:[03]3286299 e-mail:cs@sampo.com.tw

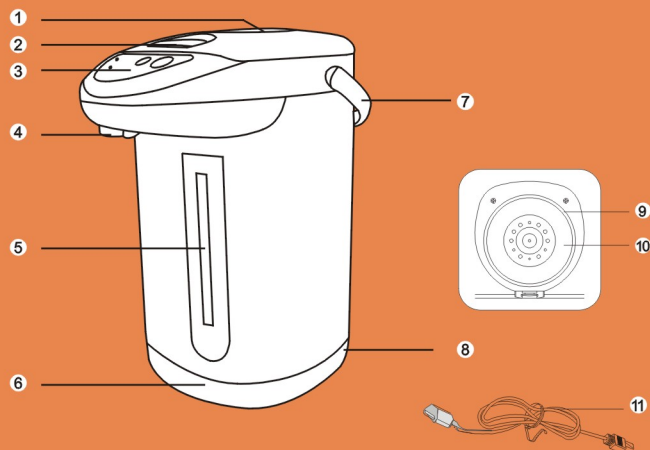
電壓	110V 60Hz	消耗功率	700W	容量	4.5 l
機體淨重	2.3kg	外型尺寸	W 280×D 210×H 370(mm)		

目錄

- 1 各部名稱
- 2 安全注意事項
- 3 耗材的更換
- 4 使用方法
- 7 長期不使用
- 8 緊急處理方法
- 9 保養方法
- 10 家電小百科

各部名稱

- 1 氣壓板
- 2 上蓋開關板
- 3 控制面板
- 4 出水口
- 5 水量表
- 6 底座
- 7 提把
- 8 電源插座
- 9 內膽封蓋墊圈
- 10 內膽封蓋
- 11 電源線



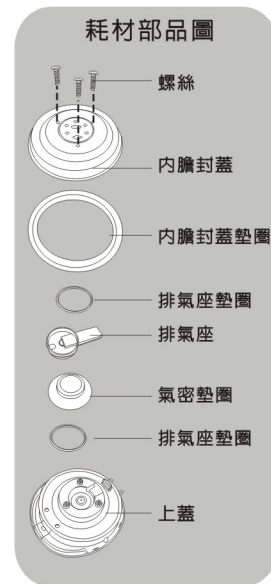
安全注意事項

- 請用交流電110V 12A(含)以上之插座。
- 請勿與其他電器製品同時共用一個插座。
- 請勿用潮濕的手插接電源，以免發生危險。
- 第一次使用時，機體內部可能有輕微冒煙現象，此為正常現象請安心使用。
- 本機體、電源和插頭，不可局部或完全浸於水中清洗，以免發生觸電。
- 如果機體掉落地面或受到強烈撞擊時會發生故障。
- 當電源線有破損時，請勿使用。
- 本機不使用時，請將插頭拔起。
- 本產品僅供一般家庭使用，除煮開水外，請勿做其他用途。



耗材的更換

- 內膽封蓋墊圈，上蓋組內部矽膠類襯墊(如:排氣座墊圈，氣密墊圈...等)，排氣座及上蓋組本體等零件，均屬於耗材，將會因水質及使用方法不同而有使用壽命長短之問題，如有老化，髒污及破損嚴重時，請與本公司服務站聯繫以進行換新之動作(此部份費用需由消費者自費處理)。(見耗材部品圖)
- 熱水瓶中舉凡會接觸到熱水及蒸氣部品零件，會隨著使用時間漸長而老化變質，如有類似情況發生時，請儘速與本公司服務站洽詢維修換新零件等事宜(此部份費用需由消費者自費處理)。



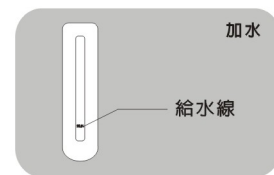
使用方法

- 初次使用時，請先煮沸一次，然後將此開水倒掉。
- 新品初次使用內部會有輕微塑膠味(屬於食品級矽膠材質)，經二到三天使用後，味道將會淡化，請消費者安心使用。
- 給水線：當水位視窗之水位已低於給水線或距給水線附近時，此時即需馬上補充淨水，以免發生空燒現象，造成危險。
- 內膽無水時：當內膽水位低於給水線或完全沒水時，此時機器在感測到空燒情況下會自動跳轉為保溫狀態(30W功率)，這時候請儘快補充加水，重新進行煮沸，以免保溫時間過長或造成其他危險或機器損壞。

使用方法

加水

- 拉開上蓋開關板打開上蓋，以水壺等容器注水。
- 加水切勿超過滿水線，以免沸騰時熱水溢出，造成危險。
- 加熱時，水量若低於給水線，容易損壞內膽及加熱器。
- 關上上蓋，上蓋若未關閉，會持續沸騰，引至熱水溢出，釀成危險，請務必確實壓下上蓋，直至「喀」一聲。



出水

- 將氣壓板往下按壓，即可給水。
- 按下操作面板“電動給水”，即可給水。
- 出水口後方“碰杯給水”，以杯子邊緣觸碰，即可給水。
(請注意使用此功能時，請勿讓孩童靠近以免發生燙傷危險)



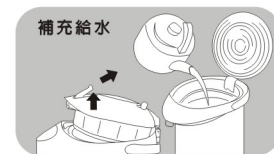
使用方法

補充給水

- 開啓上蓋，儘量避開蒸氣孔及上蓋前緣處，以免燙傷。
- 水量在給水線以下長時間保溫，可能引起故障或影響出水，應盡量避免。
- 保溫狀態中，補充給水時溫度感應器會自動加熱。
- 加熱燈亮，即開始加熱，待沸騰後即自動切換至保溫狀態。
- 剛沸騰過後，請勿開啓上蓋，以免導致蒸氣燙傷。
- 保溫狀態時，會因室溫變化，使水溫降低而自動再加熱沸騰，並非故障現象。
- 加熱燈亮，即開始加熱，待沸騰後即自動切換至保溫狀態。
- 加熱→保溫



- 剛沸騰過後，請勿開啓上蓋，以免導致蒸氣燙傷。
- 保溫狀態時，會因室溫變化，使水溫降低而自動再加熱沸騰，並非故障現象。



長期不使用

- 長期不使用時，請取下電源線，將內膽內餘水清除乾淨。
- 將瓶內餘水傾倒時，注水口朝下，熱水會從出水口流出，注意會有燙傷的危險，請小心傾倒。

緊急處理方法

- 使用時若有持續發生冒煙或起火燃燒現象，請立即關閉開關且將插頭儘速拔起，並通知經銷商或與本公司服務站聯繫。
- 本產品的電源線如有任何損壞時，必須由製造廠或其服務處或具有類似資格的人員更換，以避免危險。

保養方法

- 保養前請先拔掉插頭，並待機體完全冷卻後，再進行保養動作。
- 不可使用石油溶劑、金屬刷、磨石粉、化學抹布、漂白劑等作清潔。
- 上蓋、瓶身外部用柔軟的布擰乾後擦拭污漬。
- 內膽放入溫水，用海綿或柔軟的布擦洗，不可使用有機溶劑及刷子之類的物品清洗，否則內膽表面損傷，會使污漬更難清理。
- 長期使用後，水中的鐵質可能會產生氧化現象，導致內膽局部產生鏽斑，此時請用尼龍刷刷除即可。
- 長期使用後，水中的物質會引至內膽，堆積不易清理的白色物質，請依下列步驟執行即可清除：
 - 取2個檸檬榨汁，或是2公克的檸檬酸，加水至滿水線，煮沸並保溫一小時左右；把水倒掉，用柔軟的海綿刷拭，用清水洗淨，再裝水煮沸後再清洗一次即可。

進口商 / 大統實業股份有限公司

台南市安平工業區新樂路72-1號 (06) 2631270

家電小百科

M 生活小常識

飲水觀念對健康非常重要，聲寶小家電提醒您：

1. 日常飲用水來源不建議喝純水或RO逆滲透水，以免缺乏礦物質吸收，影響身體健康。因此，建議使用濾水器水源，煮沸飲用即可。
2. 泡茶小常識：青茶、綠茶、龍井等未發酵茶，建議用攝氏80度的水溫沖泡，才能把茶葉之嬌豔、鮮活感覺泡出；而紅茶、烏龍、鐵觀音等全發酵茶，宜用攝氏100度之沸水來沖泡，才能把茶葉之香氣及陽剛風格表現出。
3. 每日飲水量：每日約8-10杯水，每杯以200-400CC的份量最恰當，腎臟病人、心臟病人、肝硬化病人，則不可喝太多水。
4. 嬰兒用沖泡牛奶，建議使用攝氏40-60度之溫水。
5. 飲水時最佳時刻：早晨起床、運動後、減肥時、發燒時、吹冷氣時。

...更多食譜、選購指南、生活常識之家電小百科 **歡迎登錄>>**



The Sampo logo is displayed in a bold, white, sans-serif font. The letter 'A' is stylized with a white circle above it, resembling a dot or a light source. The background of the entire page is a repeating pattern of the word 'SAMPO' in a light orange color, creating a textured effect.

注意事項

- 本家電產品使用於營利商業用時，其保證期限按保證書所載期限減半保固
- 保證書內容購買日期未填寫或經塗改或與現物不符者，則失去保證書保證效力
- 本產品售後服務委託誠實公司

如有下列情形之一者，雖在保證期間內亦不予免費優待

- 由於天災地變或人為引起之故障或損毀
- 因使用之過失或使用錯誤，以致商品故障或損毀
- 擅自改裝商品或經外人檢修所引起之故障或損毀
- 安裝位置之遷移或搬運所引起之故障或損毀
- 故障之起因發生在機體以外者（如：錄影(音)帶，天線...等）

聲寶股份有限公司 新寶集團 桃園縣龜山鄉大華村頂湖路26號

免費諮詢專線：0800-005438 [0800-鈴鈴-我是聲寶] <http://www.sampo.com.tw> fax:(03)3286299 e-mail:cs@sampo.com.tw