

RW10-12F系列  
熔断器



## 一、概述

RW10-12F、FW10-12F(M)型熔断器适用于交流12千伏的配电线路和配电变压器的过载和短路保护以及分、合额定负荷电流之用。RW10-12F为一型产品，其泄漏比距为2.2。

RW10-12F(M)型为防盐雾型产品，泄漏比距为3.3,适合于高污秽地区使用，技术参数与12F型同。

## 二、结构简介

熔断器是由基座和消弧装置两大部分组成。工作触头设计为桥形结构，灭弧管下端装有能转动的弹簧支架，使终使熔丝处于紧张状态，以保证灭弧管在合闸位置时的自锁，线路或变压器过载或短路时，熔丝熔断，弹簧

RW10-12F系列  
熔断器

支架在扭簧的作用下，迅速将熔丝从灭弧管中抽出，以减少燃烧弧和灭弧材质的损耗。

熔断管采用逐级排气结构，在开断小故障电流时，由于上端封闭，形成单端排气，使管内保持较大的压力，以利熄灭小故障电流。在开断大短路电流时，上端被冲开，形成两端排气，以减少管内压内，防止在开断大短路电流时熔管为机械破坏。本产品能可靠的开断上限断流容量到下限断流容量之间的任何电流。

熔断器有装灭弧室和弧触头、可分、合额定负荷电流，起到负荷开关的作用，分、合操作时使电弧触头上产生，在灭弧室内熄灭，以保护工作

RW10-12F系列  
熔断器

触头不受电弧烧伤。灭弧室是采用新型工程塑料压制而成。

三、技术参数：RW10-12F/100A

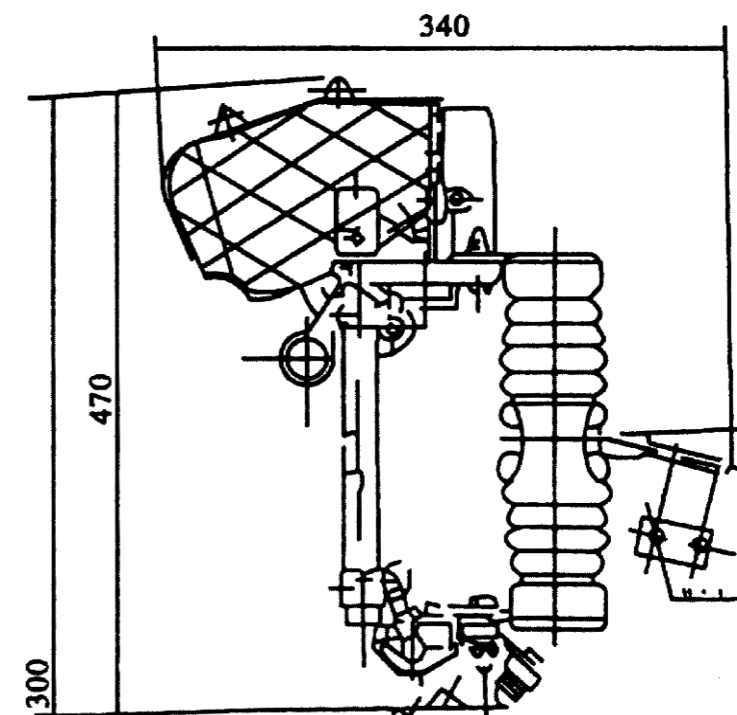
额定电压 (千伏)	最高工作电压 (千伏)	额定电流 (安)	额定断流容量 (兆伏安)		分、合负荷电流 (A)		单相重量 (公斤)
			上限	下限	100A	130A	
12	11.5	100	200	40	20次	5	7.0

四、技术参数：RW10-12F/100A  
-2型(防盐雾型)

额定电压 (千伏)	最高工作电压 (千伏)	额定电流 (安)	额定断流容量 (兆伏安)		分、合负荷电流 (A)		单相重量 (公斤)
			上限	下限	100A	130A	
12	11.5	100	200	40	26次	6	9.6

RW10-12F系列  
熔断器

五、外形及安装尺寸



六、使用环境

RW10-12F/100型自动跌落式熔断器应在下列条件下可靠的工作：

- 1、海拔高度不超过3000米；
- 2、周围介质温度不大于+40℃，

**RW10-12F系列  
熔断器**

不低于-30℃；

3、无爆炸危险污秽、化学腐蚀气体，和剧烈振动场所。

**七、安装、使用注意事项**

1、安装前应将熔断器各部分擦拭干净，检查各部螺栓是否拧紧，各转动部分是否灵活、可靠。

2、安装熔丝时，应在灭弧管上端用保护帽将熔丝、钮扣压紧、熔丝下端应绕过弹簧支架、并使扭簧处于扭紧状态而后用螺母将熔丝压紧。

3、熔断器安装时应使灭弧管与垂直线成15度夹角。

4、灭弧管可多次使用，当其内径大于15毫米时应要换新管

5、分、合额定负荷电流时，应

**RW10-12F系列  
熔断器**

做好安全的防护措施，如穿绝缘靴戴绝缘手套及护目镜。

**八、订货须知**

订货时须注明

- 1、产品名称及型号规格；
- 2、熔丝的额定电流；
- 3、订货数量；
- 4、是否需要备品或配件。