

User Manual

HV-LA12S

聲寶1.2ℓ多用途泡茶機 使用說明書

SAMPO

請要求經銷商填妥購買日期及蓋店章，以確保您的權益
保證書印製於說明書最後頁

聲寶1.2ℓ多用途泡茶機
使用說明書

HV-LA12S 機號

聲寶產品保證書

SAMPO

姓名	出生日期	電話
男 女	年 月 日	
住址	電子信箱	
購買日期	經銷商	店址
年 月 日		電話

謝謝您的惠顧

為維護您的權益，應即詳實填寫購買日期並蓋店章，於一週內上網 <http://www.sampo.com.tw>

登錄或與公司聯絡(小家電產品免寄回)，始享有本公司自購買日起一年之免費服務，客戶留存聯請妥善保存，並於本公司之工程師前往服務時主動提示保證書以享受權益。

※服務保證範圍

- 天線、唱針、磁頭、攝像管、鏡頭、充電電池、熱感頭、印表頭、螢光燈管、燈泡、軸承刀片及其他配件等之消耗材不在保證範圍內
- 除另有契約規定外，服務區域限中華民國管轄區內

✓ 送站修理

※請務必填妥購買日期並蓋店章以確保應有權益

※注意事項

- 本家電產品使用於營利商業用時，其保證期限按保證書所載期限減半保固
- 保證書內容購買日期未填寫或經塗改或與現物不符者，則失去保證書效力
- 本產品售後服務委託誠實公司

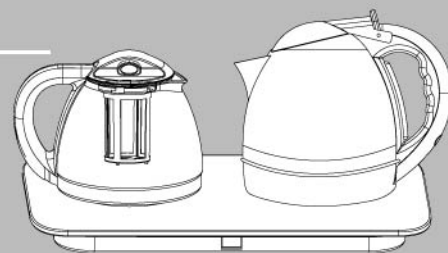
※如有下列情形之一者，雖在保證期間內不予免費優待

- 由於天災地變或人為引起之故障或損毀
- 因使用之過失或使用錯誤，以致商品故障或損毀
- 擅自改裝商品或經外人檢修所引起之故障或損毀
- 按裝位置之遷移或搬運所引起之故障或毀損
- 故障之起因發生在機體以外者 (如：錄影〈音〉帶，天線...等)

聲寶股份有限公司 桃園縣龜山鄉大華村頂湖路26號

免費諮詢專線：0800-005438 [0800-鈴鈴-我是聲寶] <http://www.sampo.com.tw> fax:(03)3286299 e-mail:cs@sampo.com.tw

電壓	消耗功率	生產國別
110V / 60Hz	980W	中國
外型尺寸	機體淨重	
W420XD250XH230 (mm)	2.68Kg	
容量		
1200公升		

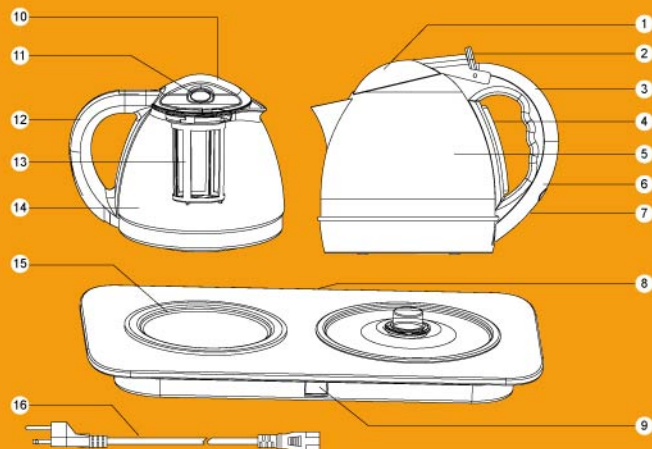


目錄

- 2 各部名稱
- 3 安全注意事項
- 5 使用方法
- 7 清潔與保養方法
- 8 緊急處理方法
- 9 備註
- 10 關於售後服務
- 11 家電小百科

各部名稱

- | | |
|-----------|------------|
| 1 電茶壺上蓋 | 11 泡茶壺上蓋開關 |
| 2 電茶壺上蓋開關 | 12 泡茶壺把手 |
| 3 電茶壺把手 | 13 濾網 |
| 4 水位指示窗 | 14 玻璃杯本體 |
| 5 電茶壺本體 | 15 保溫座 |
| 6 加熱指示燈 | 16 電源線 |
| 7 加熱開關 | |
| 8 電源線插孔 | |
| 9 保溫開關 | |
| 10 泡茶壺上蓋 | |



安全注意事項

- 使用前請詳細閱讀本說明書。
- 請於平整穩定的場所使用，以免發生危險。
- 注意：電茶壺與底座（不銹鋼壺之基座）移開前，先確定加熱開關已關閉。
- 注意：在水沸騰時，請勿打開電茶壺上蓋，加熱中請不要移位、不可傾倒，請勿在戶外使用。
- 清洗本體內部或不使用時，請將電源插頭拔離插座，並將保溫開關關閉。
- 本體內部請勿倒入其他液體。
- 為防止煮開的水噴出電茶壺外，請勿注入超過水位標示窗之水位上限，如果壺內水過滿，沸水可能噴出。
- 請勿將電源線及插頭接觸發熱表面，也勿將其懸吊於桌面或牆腳。
- 使用時請勿讓孩童或老年人靠近本產品，以免發生危險。
- 請勿將電茶壺本體與底座浸泡入水中，擦拭或清潔電茶壺前，請先拔掉電源插頭，再用濕抹布擦拭乾淨。
- 使用中請勿觸碰電茶壺金屬面（高熱），移動時請緊握把手，請勿拉扯電源線或用其他物品敲碰機體。
- 請將本品置於兒童或無行為能力的人接觸範圍以外，或在監護人監督下使用本產品，並確保不讓兒童玩耍本產品，以免發生危險。

- 警告-打開電茶壺上蓋時會引導蒸氣，提握手把請將手握在遠離蒸氣之位置。
- 當保溫座未放置玻璃保溫杯，或玻璃保溫杯缺水時，需將底座保溫開關關閉，防止空燒。
- 請勿長時間保溫。
- 請確保底座及連接器乾燥，謹防漏電。

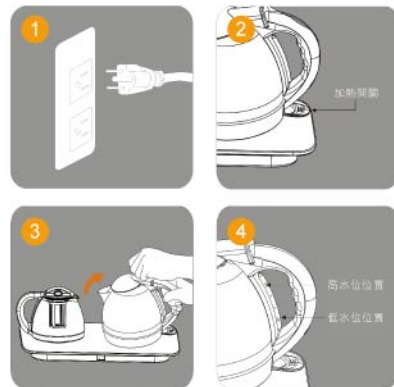
使用方法

插座連接方法

- 本機型所使用電源為一般家庭所使用的110V電源，切勿插入220V插座，以免發生危險。(如圖1)
- 本機型所使用的電源線為分離式電源線，請先將電源線一邊的接頭插入底座後面的插孔，再將另一端的插頭插於家用插座。

電茶壺的使用

- 建議首次使用，請用乾淨的水煮沸一遍，將煮沸的水倒除，再開始正式煮水，只有電茶壺與底座配合才能用，不可使用於其他器具上。
- 底座接上電源，將裝水的茶壺本體放在底座上緊密結合，只有提供基座時壺才能使用，按下加熱開關使茶壺中的水沸騰至開關跳起為止。(如圖2)
- 電茶壺無保溫功能，但可連續煮沸，滿水位時常溫下煮沸約8分鐘。
- 當水位接近低水位線而須加水時，在打開電茶壺上蓋時，請一手緊握電茶壺把手，一手拉開電茶壺上蓋(如圖3)，請小心金屬表面高溫 and 壺內蒸氣與沸騰的水，以避免發生危險，注入清水請勿超過水位顯示窗滿水位位置。(如圖4)



泡茶壺的使用

- 打開保溫開關，保溫功能立即啟動（如圖5）。
- 打開玻璃杯上蓋。
- 將茶葉或花茶放入沖茶器中（如圖6）。
- 將電茶壺煮開的水倒入沖茶器中，待幾分鐘沖泡完成即可飲用（如圖7）。
- 本機有保溫功能，打開保溫開關保溫功能開啓，在一般室溫下保溫溫度為40℃，保溫功能無法加熱，所以請勿使用一般常溫的水。
- 如需拿起泡茶壺（如圖8）一隻手緊握玻璃保溫杯把手，另一隻手握住沖茶器，向上拉起沖茶器，玻璃杯裡如有熱水請小心，以免燙傷。
- 保溫座只能使用產品隨附之器皿（玻璃保溫杯），以避免危險。



清潔與保養方法

- 清潔保養時，如本體表面高溫，請等待冷卻後才可進行清潔與保養，清潔保養請務必拔掉電源插頭，以免發生危險。
- 表面可用軟質布沾肥皂水擦拭，再用含清水的濕布擦淨肥皂，忌用稀釋劑、甲苯、酸性洗劑、燈油、酒精或化學抹布擦拭。
- 電茶壺本體與加熱底座請勿浸泡於水中。
- 清潔完畢使其乾燥後，按照正常使用程序，便可再使用。

緊急處理方法

- 若發生故障，請立即停止使用，並將電源插頭拔下。若在故障狀態繼續使用或自行修理，均可能發生危險。
- 若電源線損壞時，必須由製造廠或其服務處或具有類似資格的人員更換，以避免危險。

委製/進口商：鼎宇實業有限公司 地址：台南市臨安路一段261號 電話：06-2598870

備註

- 送修前，請先聯絡聲寶0800免費諮詢專線，將產品型號及故障情況詳細說明，客服人員會協助處理。絕對不要自行拆開外殼進行修理。

生活小常識

飲水機與電茶壺內膽清理方法

可使用檸檬酸(呈現透明狀比砂糖略粗)或是使用檸檬、白醋(三種其中一種都可使用)，加入到內膽內，按下加熱鍵讓它加熱，加熱完畢請務必拔掉電源插頭，等待2-3小時後，再用海綿或布刷洗(別用鋼刷會刮傷內膽)清洗內膽，注意高溫的問題，小心燙傷，這時白白的水垢就會被刷下，再把水倒除，使用清水沖洗內膽，再注入清水，插上插頭，煮沸後，第一次的水請不要食用，可讓水從出水口流出! 不要用倒的，這樣也可以清洗到整個水管，在加上第二次的水，這樣即可正常使用了。

…更多選購指南、生活常識之家電小百科

歡迎登錄>>

www.sampo.com.tw

聲寶公司網站

並加入會員





注意事項

- 本家電產品使用於營利商業用時，其保證期限按保證書所載期限減半保固
- 保證書內容購買日期未填寫或經塗改或與現物不符者，則失去保證書保證效力
- 本產品售後服務委託誠實公司
- 由於天災地變或人為引起之故障或損毀
- 因使用之過失或使用錯誤，以致商品故障或損毀
- 擅自改裝商品或經外人檢修所引起之故障或損毀
- 安裝位置之遷移或搬運所引起之故障或損毀
- 故障之起因發生在機體以外者（如：錄影（音）帶，天線…等）
- 長時間不使用或外出時，請務必拔掉電源線插頭，否則易生故障和危險。