

# User Manual

SK-RB07ZR

使用說明書

SAMPO

保證書印製於說明書最後頁  
請與未經銷商填寫購買日期及蓋店章，以確保您的權益

電子式水冷扇 SK-RB07ZR 機號

聲寶產品保證書

SAMPO

姓名	出生日期	電話
男 女	年 月 日	
住址	電子信箱	
購買日期	經銷商	店址
年 月 日		電話

客戶留存聯

謝謝您的惠顧

為維護您的權益，應即詳實填寫購買日期並蓋店章，於一週內上網<http://www.sampo.com.tw>登錄或與公司聯絡(小家電產品免寄回)，始享有本公司自購買日起一年之免費服務，客戶留存聯請妥善保存，並於本公司之工程師前往服務時主動提示本保證書以享受權益。

※服務保證範圍

- 天線、唱針、磁頭、攝像管、鏡頭、充電電池、熱感頭、印表頭、螢光燈管、燈泡、軸承刀片及其它配件等之消耗材不在保證範圍內。
- 除另有契約規定外，服務區域限中華民國管轄區內。

※注意事項

- 本家電產品使用於營利商業用時，其保證期限按保證書所載期限減半保固
- 保證書內容購買日期未填寫或經塗改或與現物不符者，則失去保證書保證效力
- 本產品售後服務委託誠實公司
- ※如有下列情形之一者，雖在保證期間內亦不予免費優待
  - 由於天災地變或人為引起之故障或損毀
  - 因使用之過失或使用錯誤，以致商品故障或損毀
  - 擅自改裝商品或經外人檢修所引起之故障或損毀
  - 安裝位置之遷移或搬運所引起之故障或損毀
  - 故障之起因發生在機體以外者[如：錄影(音)帶，天線...等]

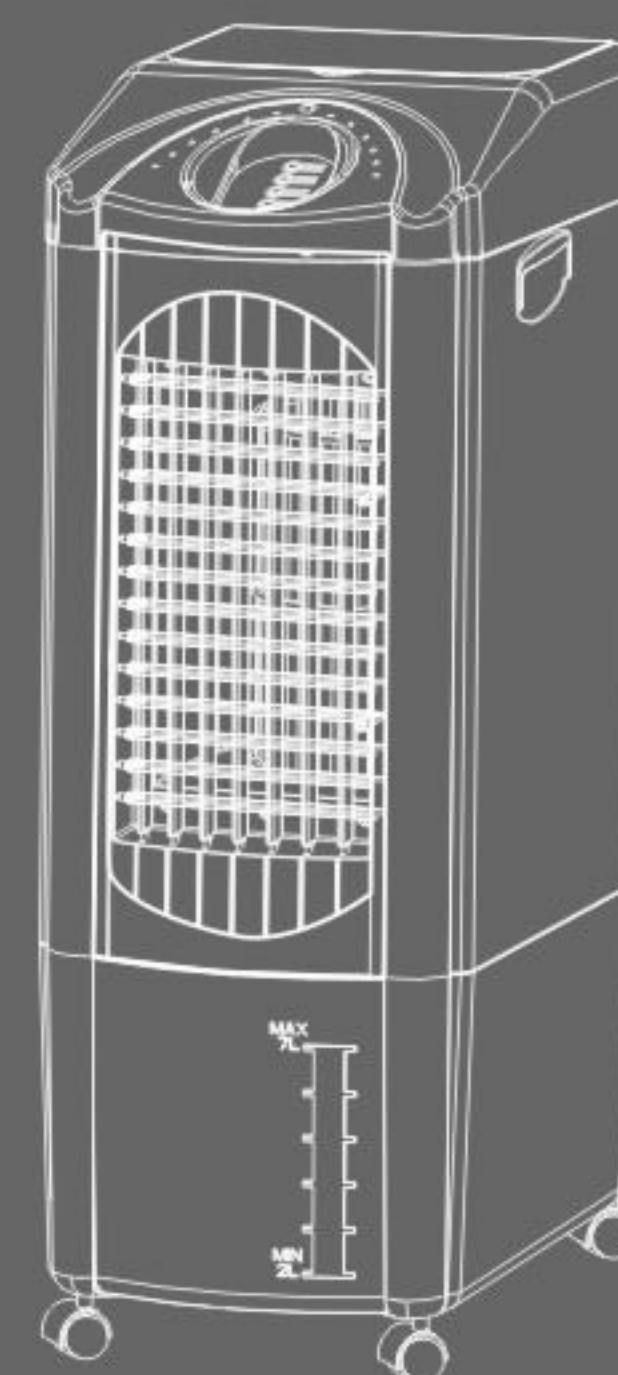
送站修理

※請務必填妥購買日期並蓋店章以確保應有權益

聲寶股份有限公司 ● 新寶集團 桃園縣龜山鄉大華村頂湖路26號

免費諮詢專線: 0800-005438 [0800-鈴鈴-我是聲寶] [Http://www.sampo.com.tw](http://www.sampo.com.tw) fax:(03)0326299 e-mail:cs@sampo.com.tw

額定電壓	消耗功率	外觀尺寸
110V/60Hz	35W	W220xD300xH650(mm)
機體淨重	水箱容量	定時器
4.4kg	7公升	1~8小時

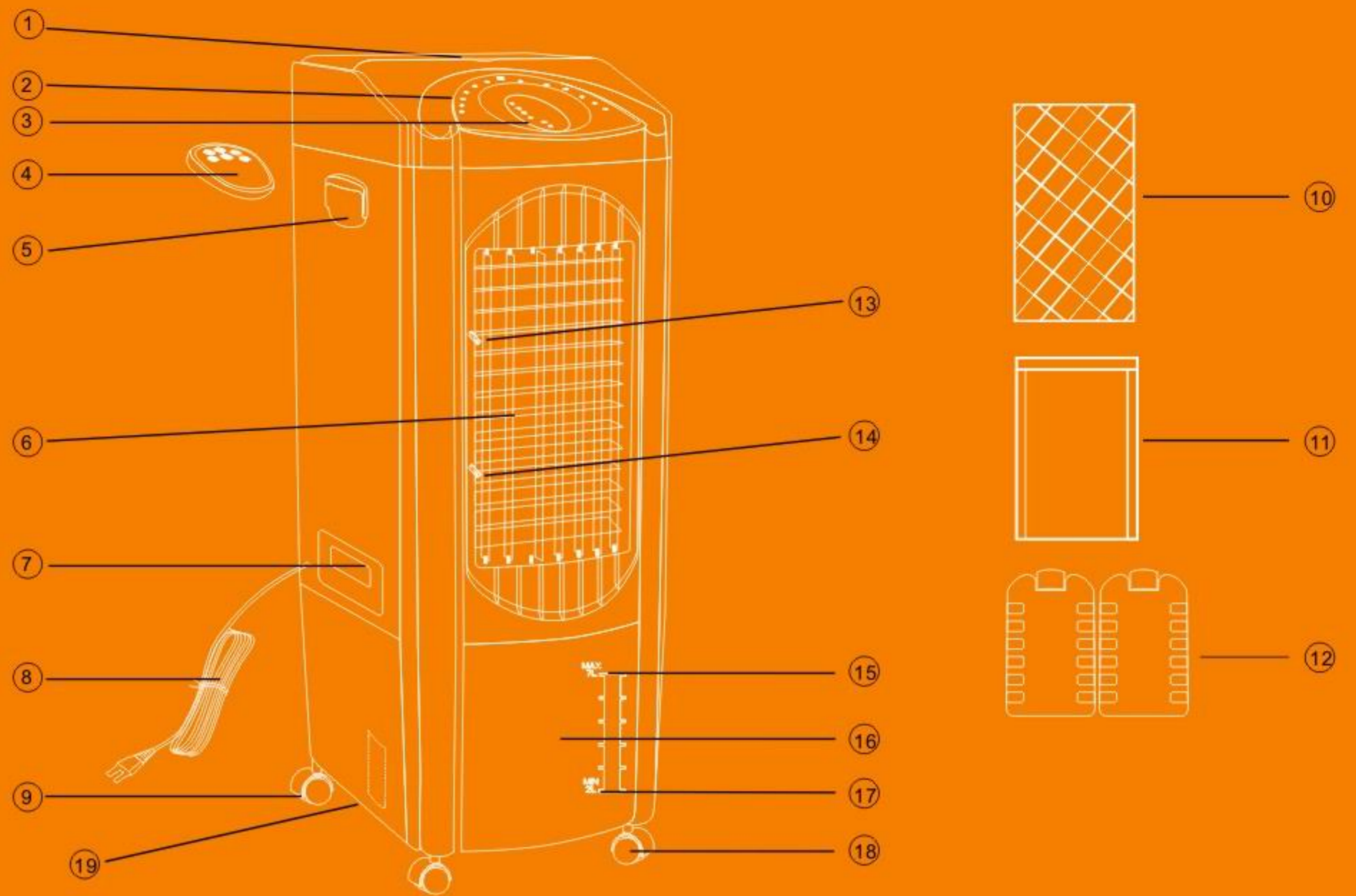


## 目錄

- 3 各部名稱
- 4 使用前的注意事項
- 7 使用方法
- 9 特別注意要點
- 11 緊急處理方法
- 12 清潔及保養方法
- 14 故障排除
- 15 關於售後服務

## 各部名稱

- 1 儲冰盒
- 2 指示燈面板
- 3 操作面板
- 4 遙控器
- 5 側把手
- 6 出風口
- 7 注水口
- 8 電源線
- 9 後腳輪
- 10 過濾網
- 11 降溫水簾
- 12 冰晶盒
- 13 角度調整桿(上)
- 14 角度調整桿(下)
- 15 最高水位線(7L)
- 16 水箱
- 17 最低水位線(2L)
- 18 前腳輪
- 19 底部出水栓



## 使用前的注意事項

### 擺放地點注意事項

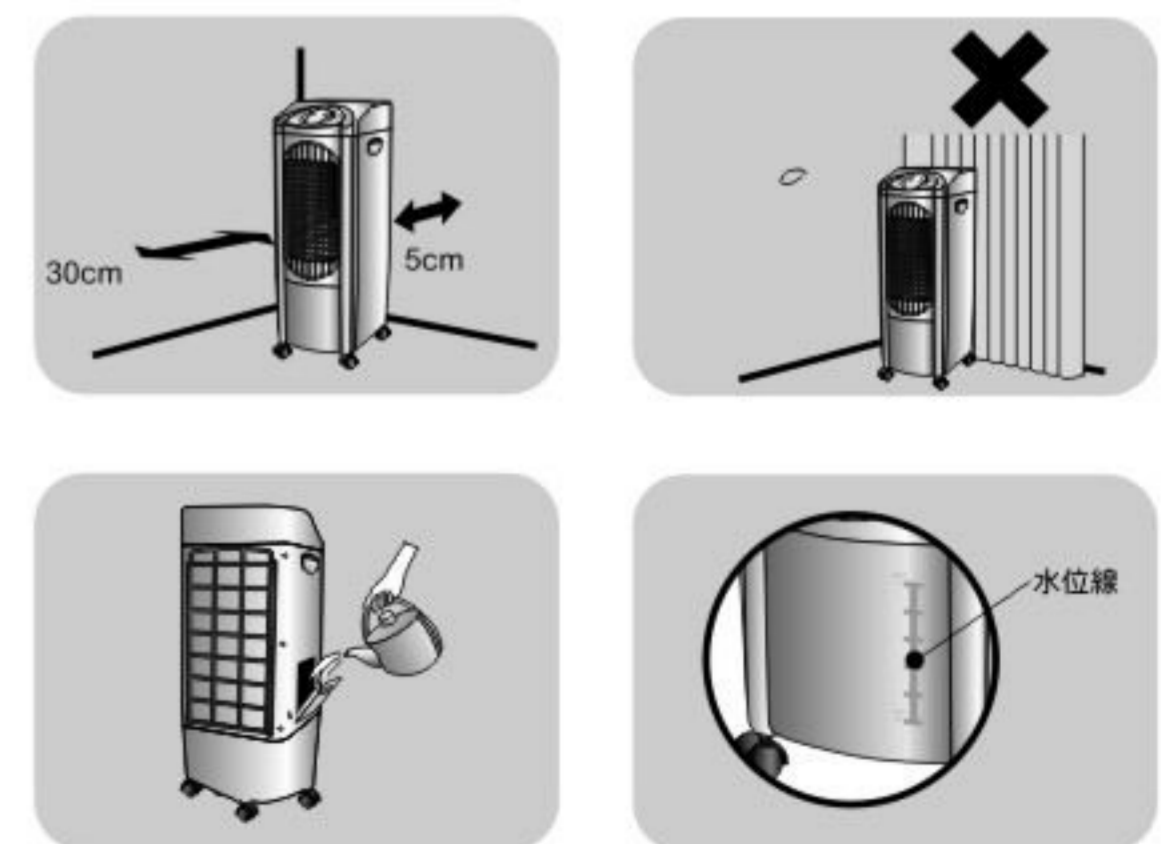
- 為避免覆蓋住機體背面的過濾網而影響循環順暢，機體背面請距離牆面至少5公分以上，前面30公分以內不要置放任何阻礙物品。
- 本體背面有窗簾時，請注意保持距離，不要使吸附於過濾網上。
- 請放置於平穩的地方使用。
- 請不要靠近電暖器或有熱氣的地方使用。
- 陽光直射和極端高溫的地方請不要使用。

### 加水方法

- 注意！加水前請確認是否已經關閉電源，拔除插頭。
- 注意！加水前請確認是否出水口已經蓋緊。
- 打開機體左側之注水口，慢慢地往水箱內加水；也可從儲冰盒內加水。
- 加水時，請檢視水箱前的水位線，注意不要超過7L(超過水位，移動時水會溢出，易生危險)。

### 注意

- 絕對不可以使用40°C以上的熱水，否則水箱會變形。
- 在水位線2L以下時請速加水，否則水幫浦會因為吸不到水空轉，而導致損壞。
- 請以小水量慢慢地加水，水量過大時，易導致水溢出弄濕地板，甚至注入本體內，產生危險。



## 使用前的注意事項

### 加冰塊使用方法

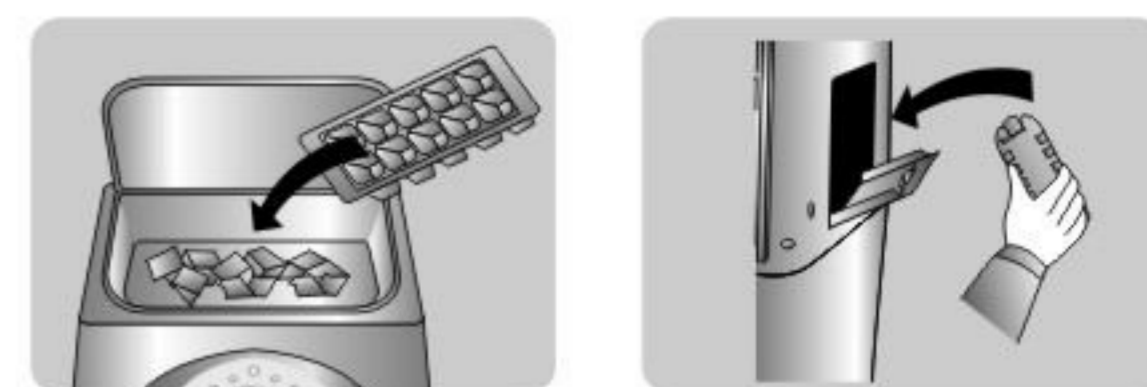
- 本產品加冰塊使用，可達到更涼爽的感覺。
- 請使用冰箱自製之小冰塊或市售衛生冰塊。
- 請酌量添加於機體上之儲冰盒內，並啟動水冷功能使用。
- 冰塊溶化後，會使水位線上升，請將水倒掉一些，以免水溢出。

### 冰晶盒使用方法

- 爲了達到吹出更清涼的風，可搭配使用冰晶盒，並啟動水冷功能。
- 使用此冰晶盒時，本體會出現小水珠，爲避免弄濕地板，可在本體下加墊一層防水措施。
- 冰晶盒請蓋緊瓶蓋，放入冰箱冷凍3-4小時，使其結凍後取出使用。
- 加入冰晶盒後，水位線會上升，若超出最高水位線時，請將水倒掉一些，以避免水溢出。
- 打開機體左側之注水口，將已結冰的冰晶盒放入水箱內。如有需要，可重覆使用冰晶盒(隨機附兩個冰晶盒)。

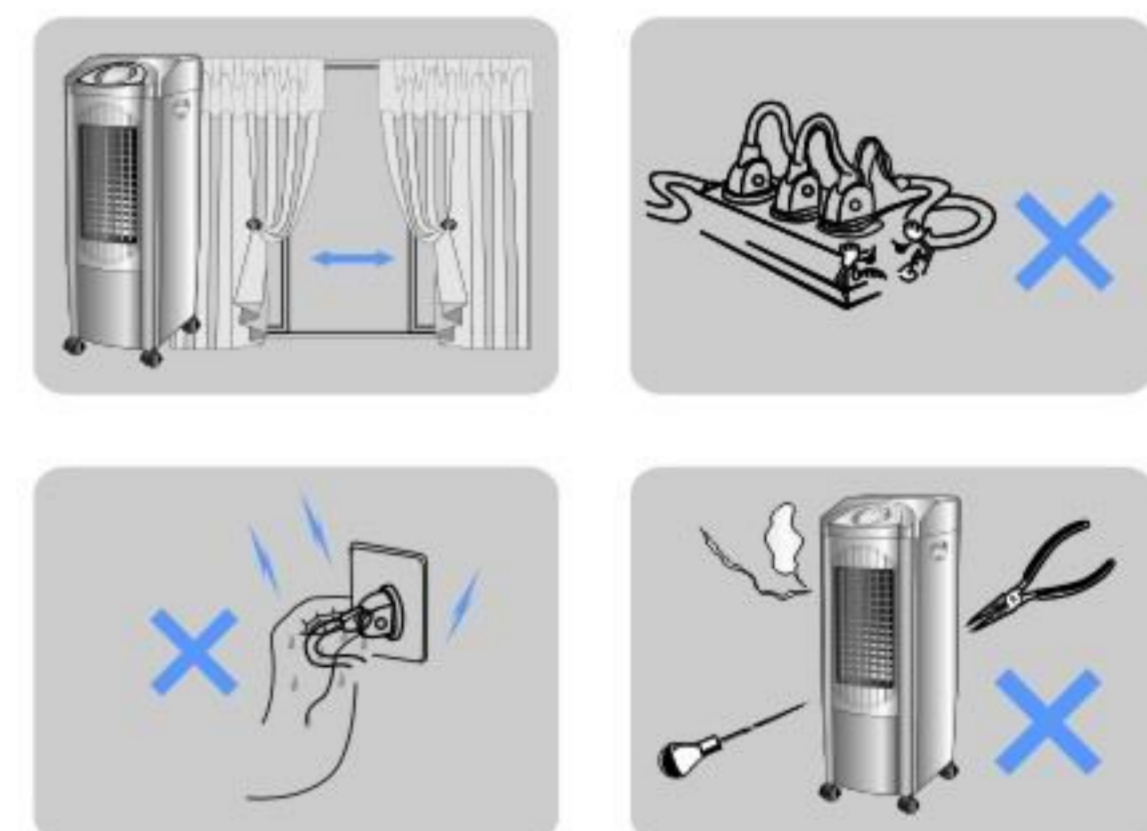
### 注意

- 請不要打開冰晶盒之瓶蓋。
- 不小心誤觸食此冰晶盒時，請立刻到醫院就診。



### 正確的使用方法

- 請放置於靠近窗、門等通風處及陰涼的地方使用。
- 在冷氣房內作輔助致冷，使用效果更佳。
- 使用前，請將電源插頭插好。
- 務必在110V、15A的專用插座上使用。
- 在同一插座上，請不要和其他電器產品同時使用。
- 請不要以潮濕的手接觸電源插頭。
- 入風口和出風口處，請勿插入手指和金屬棒...等其他異物。



## 使用方法

### 開始工作

請插上電源，按機體或遙控器上的電源鍵，機器開始運轉。

### 水冷循環

- 啟動水冷循環前，請務必先行加水於水箱內，否則將使水幫浦空轉而發生故障。
- 加水時請注意需在2L水位線以上，若低於此水位，將會使水幫浦空轉而發生故障。
- 在送風狀態下按下“水冷鍵”，就會啟動水幫浦，開始水冷循環送風。

### 風量的調節

依個人喜好按“速度鍵”調節風量，有：強、中、弱三檔可選擇。

### 自動風向

按“風向鍵”，可左右自動來回擺動，再按一次將停止。

### 定時設定

按“定時鍵”可設定自動停止時間，每按一次增加1小時，1-8小時可依各人喜好設定。

### 負離子功能

負離子產生裝置是配合機器運轉時作用的，不能單獨使用。

### 奈米銀光觸媒功能

本產品之過濾網經奈米銀處理，具抗菌、除臭功能。



### 模式(MODE)選擇

按“模式鍵”可自由選擇：睡眠風、自然風、正常風。

### 遙控器的電池安裝方法

- 遙控器的背面有一個“OPEN”字樣的電池蓋，請以手指按壓並往箭頭方向推，即可打開電池蓋裝上電池。
- 請注意依+-方向正確安裝電池，裝完電池後，請將電池蓋裝好。
- 請使用2個四號電池。
- 新舊及不同規格之電池，不可以混合使用。



## 特別注意要點

使用前，請詳細閱讀此注意事項並正確使用，閱讀完後請妥善保管。

產品及說明書上均詳細記載着如何正確使用，以防範對使用者與他人造成危害及財產的損失，請務必遵守。

錯誤的操作及不當使用，將會導致人身傷亡及財產損失，請務必遵守正確之使用方法。

小孩使用時，請在監護者的正確指導及監督下使用。

### 警告

- 清洗時，請務必拔除電源插頭，以避免觸電、受傷情形發生。
- 除了具維修執照之技術員外，絕對不可將本體拆開、修理及改造...等。
- 手潮濕時，請勿接觸插頭。
- 機器啓動運轉中，請不要加水及澆水，以避免發生觸電及短路。

### 注意

- 使用後，請拔除電源插頭，以避免絕緣老化導致觸電和漏電而發生火災。
- 拔除插頭時，請手持插頭前端再拔開。
- 請勿在入、出風口處插入手指及金屬棒...等異物，以避免機器受損及人身傷害。
- 請不要使用110V以外的電源。
- 不使用時請關閉電源，拔開插頭。

- 請勿用於風乾衣服。
- 電源線發生燒熔、破損、無理由捲曲、脹大及被重物重壓時，請勿使用。
- 周圍有阻礙物和不平穩的場所時，易傾倒及發生事故，請不要使用。
- 身體不要長時間直接正面吹風，特別是針對幼兒、老人和生病者，將會有礙健康。
- 請勿添加含有機溶劑成分之芳香劑或精油...等產品，以避免機體及內部零件產生變質及破損。
- 嚴禁小孩攀爬到機體上，會導致傾倒受傷，發生危險。
- 清洗降溫水簾及過濾網時，請關閉電源，並拔除插頭後拆卸。
- 過濾網及降溫水簾須定期清洗，以避免髒污灰塵阻塞，導致馬達過熱，而發生故障和事故。
- 水箱請勿使用水以外的其他液體，使用40℃ 以上熱水及混合其他藥物、洗劑、化學添加劑...時，會損壞本體和降溫水簾網。

## 緊急處理方法

- 當本機有異常現象發生時，請速拔掉插頭，並通知本公司0800免費諮詢專線協助處理，切勿自行拆卸本機，以免發生危險。
- 如果電源線損壞，必須由原製廠或其維修處或具有類似資格的人員來更換，以避免危險。

## 清潔及保養方法

注意！清洗前請將電源關掉，並拔除電源插頭。

### 清洗水箱

- 清洗水箱時，建議使用長柄刷輔助，以增加清洗的便利性。
- 水箱內的水須定期更換：收藏時，需將水箱內的水放掉瀝乾。
- 請在洗手間或供水方便的地方換水，拔開本體背面下方的出水栓放水，放水後請再將出水口蓋緊。
- 請用柔軟布擦洗乾淨後，放置於通風的地方晾乾。
- 水箱請每一個月左右清洗一次。

### 過濾劑的清洗方法

過濾網沾有灰塵時，風量會變小，因此請按照下面的方法於每一個月左右清洗一次：

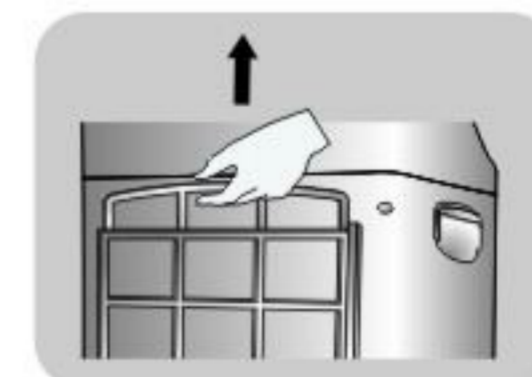
- 抓住過濾網的上邊框向上抽，取出過濾網。
- 請用海棉加水或水龍頭沖水清洗後晾乾，晾乾後再將過濾網裝上機體。

### 注意

- 未安裝過濾網前，請勿使用此產品(會發生故障)。
- 過濾網不可用洗衣機清洗。
- 過濾網不可用刷子清洗。

### 降溫水簾的清洗方法

- 降溫水簾請順着指示帶扣取下後，用水清洗
- 請每一個月左右清洗一次



Simple good life, Sampo

## 清潔及保養方法

### 本體清洗方法

- 請在水溫40度以下用布加洗滌劑擦洗。
- 洗滌劑清洗後，請用布擦乾淨。
- 請用中性洗滌劑清洗，勿用有機溶劑、酒精、去漬油清洗，否則將會導致破損、變質。
- 請勿使用噴霧劑清潔(亮光劑、清洗劑、殺蟲劑、髮膠...等)，容易導致機體破損變質。

### 注意

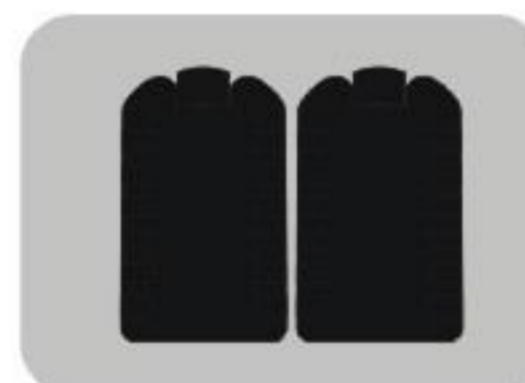
- 本體弄髒時，請用布沾水或中性洗劑，輕輕擦洗。
- 請不要用去漬油、有機溶劑，否則將發生變色變形等事故。
- 清洗完後，別忘了將降溫水簾和過濾網安裝回本體。

### 收藏保管方法

- 在長時間不使用時，一定得將水箱內的水倒乾，本體內部的降溫水簾完全乾燥後，再收藏起來。
- 長時間不使用時，請將遙控器內之乾電池取下，以防止電池漏液，損壞機板。
- 將本體裝入袋子，再裝入箱子，包裝好後，請放置於不潮濕的地方收藏。
- 再取出使用前，請檢查機器本體和電源線是否有破損情況，並將機體上的灰塵清理乾淨，待檢查完成後，請進行試運轉後，再正常使用，以確保產品使用之安全性。

### 冰晶盒的保管注意事項

- 請置放於幼兒不能觸及的地方。
- 需將瓶蓋牢牢地蓋好，放置於陽光不能直射且不潮濕的地方。
- 若不小心誤觸食此冰晶盒，請立刻就醫。



## 故障排除

檢查事項	◎插頭是否沒插好	◎是否已按啓動鍵	◎遙控器沒裝電池	◎遙控器電池有沒有電	◎遙控器電池正負極裝反	◎電源線的插頭部位是否受損	◎水箱內的水是否充足	◎過濾網是否有灰塵	◎水箱和過濾網是否乾淨
故障狀況									
電源不啓動	●	●	●	●	●	●			
產生異味								●	●
水冷無動作							●	●	●
遙控不能操作			●	●	●				





**M** 生活小常識

冷氣機溫度設定在攝氏 28 度，此時並利用隔熱設備防止熱氣進入室內，並搭配水冷扇使用，可提高冷氣效率，省電又涼爽。且水冷扇富含之加濕效果，可改善冷氣房中乾淨不適狀況。

...更多食譜、選購指南、生活常識之家電小百科 **歡迎登錄>>**

www.sampo.com.tw

**聲寶公司網站**

並加入會員



關於售後服務

- 若發生故障，請立刻停止使用，並將電源線插頭拔下。若在故障狀態下繼續使用，或自行修理，均可能發危險。下列狀況可能不是故障，在送修前先檢查清楚。
- 請參考第14頁，故障排除之檢查事項。
- 是否停電？
- 插頭是否插好？
- 送修前，請先聯絡好聲寶0800免費諮詢專線，將產品型號及故障情形詳細說明，客服人員會協助處理。絕對不要自行拆開外殼進行修理。

委製商

名稱：舜誠企業股份有限公司

地址：臺南市西門路4段110巷9號2樓

電話：06-2513333