

# SAMPO

TQ-L840CL

# User Manual

聲寶不鏽鋼養生燉鍋 使用說明書

請要求經銷商填妥購買日期及蓋店章，以確保您的權益  
保證書印製於說明書最後頁

## SAMPO

聲寶產品保證書

聲寶不鏽鋼養生燉鍋 TQ-L840CL 機號

姓名	出生日期	電話	住址
男 女	年 月 日	電話	電子信箱
購買日期	年 月 日	經銷商	店址
電話	電話	電話	電話

謝謝您的惠顧

為維護您的權益，應即詳實填寫購買日期並蓋店章，於一週內上網 <http://www.sampo.com.tw> 登錄或與公司聯絡 (凡家電產品免寄回)，始享有本公司自購買日起一年之免費服務，客戶留存聯請妥善保存，並於本公司之工程師前往服務時主動提示本保證書以享受權益。

※服務保證範圍

- 天線、唱針、磁頭、攝像管、鏡頭、充電電池、熱感頭、印表頭、螢光燈管、燈泡、軸承刀片及其它配件等之消耗材不在保證範圍內。
- 除另有契約規定外，服務區域限中華民國管轄區內。

送站修理

※請務必填妥購買日期並蓋店章以確保應有權益

※注意事項

- 本家電產品使用於營利商業用途時，其保證期限按保證書所載期限減半保回
- 保證書內容購買日期未填寫或經塗改或發現物不符者，則失去保證書保證效力
- 本產品售後服務委託獅子心公司
- 如有下列情形之一者，雖在保證期間內亦不予免費優待
- 由於天災地變或人為引起之故障或損毀
- 因使用之過失或使用錯誤，以致商品故障或損毀
- 擅自改裝商品或經外人維修所引起之故障或損毀
- 撞自改裝商品或經外人維修所引起之故障或損毀
- 安裝位置之遷移或搬運所引起之故障或損毀
- 故障之起因發生在機體以外者 (如：錄影(音)帶、天線...等)

聲寶股份有限公司 ● 聲寶集團 桃園縣龜山鄉大華村頂湖路26號  
免責諮詢專線：0800-005438 [0800-鈴鈴-我是聲寶] <http://www.sampo.com.tw> fax:(03)3286299 e-mail: [cs@sampo.com.tw](mailto:cs@sampo.com.tw)

電壓	110V/60Hz	消耗功率	210W	內鍋容量	4公升
外型尺寸	W340XD248XH255 (mm)		淨重	3.8 kg	



## 關於售後服務

若發生故障，請立即停止使用，並將電源插頭拔下。若在故障狀態繼續使用，或自行修理，均可能發生危險。

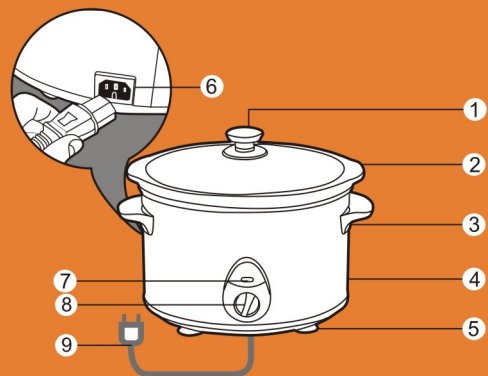
下列狀況可能不是故障，在送修前先檢查清楚。

- 檢查項目
  - 是否停電？
  - 插頭是否插好？

送修前，請先聯絡0800-008-598免費諮詢專線，將產品型號及故障情況詳細說明，客服人員會協助處理。絕對不要自行拆開外殼進行修理。

## 各部名稱

- 1 透明玻璃蓋
- 2 陶瓷內鍋
- 3 防燙把手
- 4 外鍋
- 5 防滑吸盤
- 6 電線插接器(本體後面)
- 7 電源指示燈
- 8 調節溫度鈕
- 9 分離式電源線



## 保養方法

### 清潔保養方法

- 欲清洗前請先拔掉插頭(如圖6)。
- 請勿將本體放入水中或其它液體中。
- 陶瓷內鍋可放入溫的肥皂水，除去食物的殘渣，不要用具有研磨功能的清潔工具清洗；建議使用布或海綿來清洗殘渣，也可使用不含磨砂的清潔劑或醋來清除水垢或殘渣(注意：陶瓷內鍋在高溫狀態時，切勿立刻放入水中，會造成破裂)。
  - ※玻璃蓋可用一般碗盤使用之清潔劑清洗即可(如圖7)。
  - ※陶瓷內鍋，使用及清洗時要特別小心，防止打破(如圖8)。
- 本體外觀及內部(外鍋)可使用軟布沾水擦拭並擦乾，切勿使用清潔劑清洗(如圖9)。



## 緊急處理方法

- 有燒焦味時－發生異常時(有燒焦味等)立即停止運轉並拔掉電源插頭。若在異常狀態下繼續運轉，會因發熱等情形，造成火災及觸電的發生。請速與警實0800免費諮詢專線或就近經銷商洽詢。

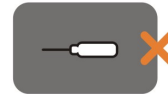
## 目錄

- 2 各部名稱
- 3 使用方法
- 5 特別注意要點
- 7 保養方法
- 8 緊急處理方法
- 9 關於售後服務

## 特別注意要點

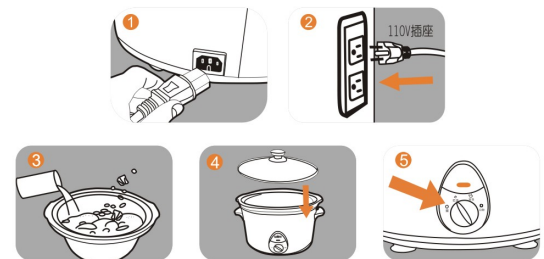
### 安全注意事項

- 請勿靠近揮發性油氣的場所使用。
- 請勿自行分解、修理及改造內部零件，有任何故障或異常的問題，請送至經銷商或電洽本公司處理。
- 請勿讓孩童使用！收藏時，請置放於孩童不易觸碰的地方。
- 切勿加裝非本產品所提供的附件，以免造成損壞。
- 本體部分請勿用水沖洗，或直接浸泡水中。
- 若電源線損壞時，必須由本公司服務部門或具有類似資格的人員更換以避免危險。
- “警告：使用電器時不得接近水、洗臉盆及其他容器”
- 機身可拆除部份，勿用熱水或洗碗機清洗。
- 下列情形發生時，請立即停止使用，並送至經銷商或電洽本公司處理。
  - 電源線破損。
  - 插頭鬆動。
  - 碰撞或摔落損壞。
  - 本體不慎掉入水中。



## 使用方法

- 本機型所使用的電源線為分離式電源線，請先將電源線一邊的插頭插入機身底座邊的插上，再將另一插頭插於家用插座上到底(110V，如圖1、圖2)。
- 將準備好的食材加入陶瓷內鍋中，再加入適量的水(如圖3)。
  - ※注意：外鍋請勿加水。
- 再將裝好食材的陶瓷內鍋放入外鍋中，並蓋上玻璃蓋(如圖4)。
- 依所需溫度高低，調整調節旋鈕(如圖5)
- 自動：將旋鈕轉至自動，本機將先高溫燉煮至沸騰後轉為低溫悶燉；若溫度下降，將再轉為高溫燉煮。
  - 若欲停止燉煮，請將調節旋鈕轉至“關”即可。
- 高溫：將調節旋鈕轉至“高溫”，本機將持續以最大功率(190W)燉煮。燉煮完畢，將調節旋鈕轉至“關”即可。
- 低溫：將調節旋鈕轉至“低溫”，本機將以小功率(110W)燉煮。燉煮完畢，將調節旋鈕轉至“關”即可。



※注意：燉煮完成後，陶瓷內鍋上蓋高溫燙手，拿取時請小心！

## 使用方法

- 即使再好的陶瓷內鍋，均不能忍受急劇的溫度變化，因此為了避免溫度急劇變化，勿將陶瓷內鍋直接放入冰箱內。
- 請勿使用陶瓷內鍋儲存食物或利用瓦斯爐回熱食物。
- 陶瓷內鍋具有耐熱及微波安全性—當放入微波爐或烤箱時，不可使用塑膠製的蓋子；亦不可放在瓦斯爐及其它高溫碳爐或電爐上使用。
- 燉煮時，請放入約八分滿的水，勿放過滿，以避免湯汁在滾燙時溢出。

※因燉鍋為4公升容量，底部增加吸盤以提高穩定度，如內鍋內有食物須移動燉鍋時，請先拿出內鍋，再移動外鍋。

※燉雞：

- 將處理過的整隻或半隻雞放入陶瓷燉鍋中，加入調味食材(如：紅棗、枸杞...等)於鍋中。
- 再加入些許的水，蓋上玻璃蓋，旋至“自動”(若欲快速燉煮，可旋至“高溫”檔)，約2~3小時後旋至“關”檔即可。

※ 蔬菜類是否需預炒：

- 一般的蔬菜不需要，只需將切塊的蔬菜與其他食品攪拌。
- 為了增加口味，茄子需要半熟或預炒一下。

※ 香草與香料：

- 香草葉子或整個香草和香料是較常用的調味料，但他們的調味功能會被加強，所以使用時可減少一半的用量。假如您使用了香草或香料的根部，在最後1小時加入即可。

## 特別注意要點

### 安裝場所注意事項

- 請安裝在堅固穩定的場所—若放在不穩定或傾斜的場所，可能會傾倒。
- 請避開會濺水的場所—會導致漏電或故障。
- 請勿安裝在瓦斯爐旁邊—可能會吸入熱氣或蒸氣而導致故障。

### 安全注意事項

- 使用前請先詳細閱讀本說明書，並於閱畢後妥善保存。
- 使用前請參考機體規格標籤上之電壓標示，確定符合插座所提供之電壓後才可使用(台灣110V)。
- 插拔插頭時，請握住插頭部位，切勿拉住電源線，以免電源線受損。
- 請勿讓電源線懸掛於桌角和門檻等銳利的地方，亦勿讓電源線靠近發熱的物體，如瓦斯爐及電暖爐等。
- 使用時，請置放於平坦不易傾倒的桌面。

