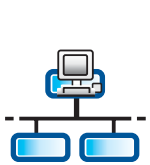


# 从这里开始

## 1 重要安装信息

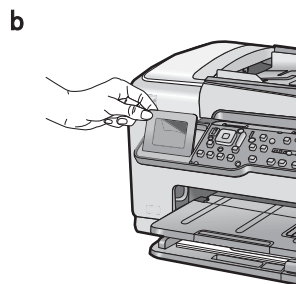
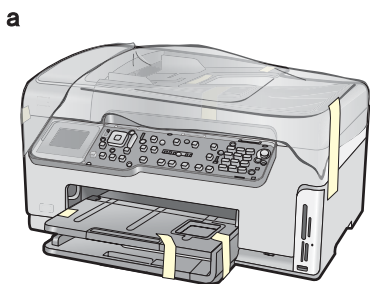


无线或有线网络用户：您必须按照本安装指南中的说明进行操作，才能将 HP All-in-One 成功添加至您的网络。



USB 电缆用户：请勿在执行步骤 A2 前连接 USB 电缆。

## 2 取下所有的胶带和抬起显示屏



- a 取下盖子上和设备前面，背面及两侧的所有胶带和保护膜。
- b 抬起彩色图形显示屏，取下保护膜。您可以将显示屏的高度调整到适于观察的位置。

## 3 查找组件



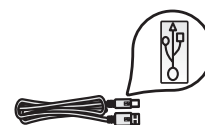
Windows CD



《基本指南》



4 X 6 英寸  
(10 X 15 厘米) 照片纸



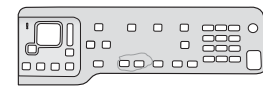
USB 电缆



Mac CD



适配器



控制面板贴片  
(可能已预安装)

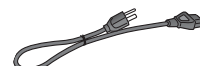


Ethernet 电缆 \*

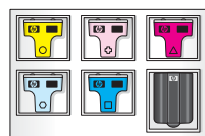


文档 CD

对软件中不含帮助内容的某些语种提供此 CD。



电源线



墨盒

\* 可能需要单独购买。

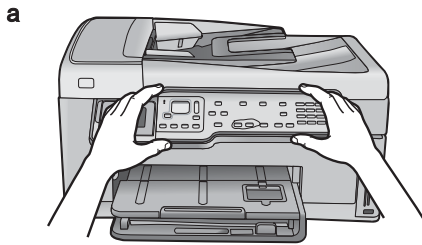


电话线

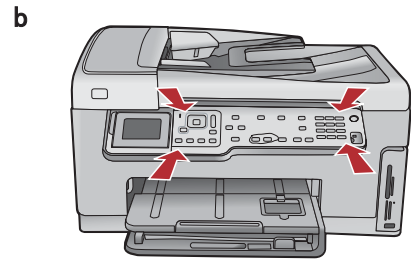
包装盒内的物品可能有所不同。

# 4

## 安装控制面板贴片（如果尚未安装）



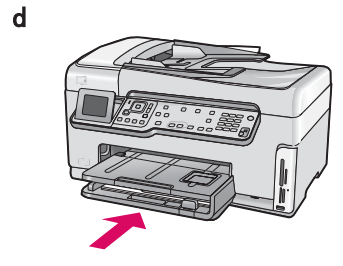
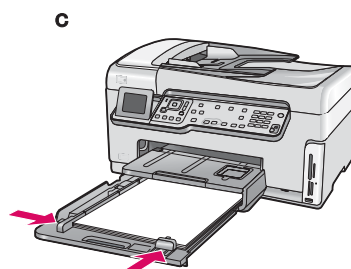
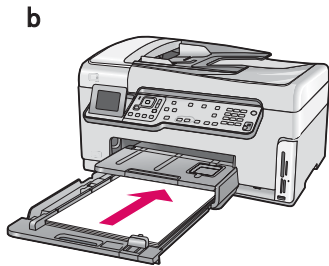
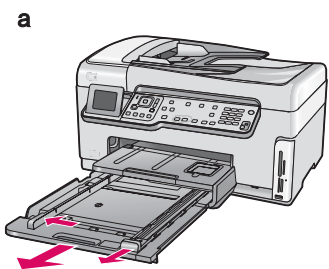
a 将控制面板贴片放在设备的按钮上。



b 用力按压该贴片的各边，直至其固定到位。确保所有按钮从贴片的小孔中伸出来。

# 5

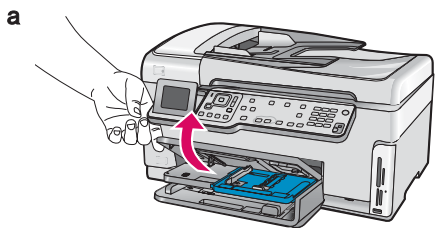
## 将纸张装入底部纸盒内



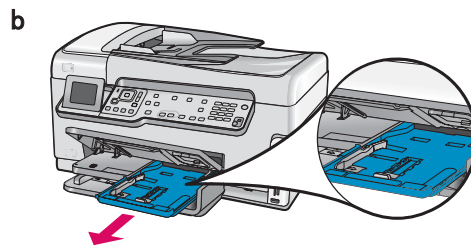
在底部纸盒上装入普通白纸。校准时需要用普通纸。

# 6

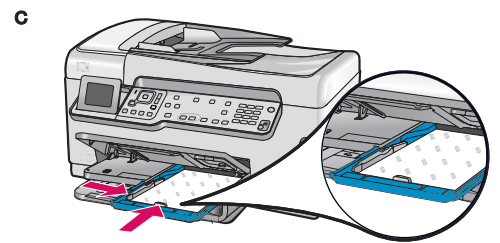
## 装入照片纸



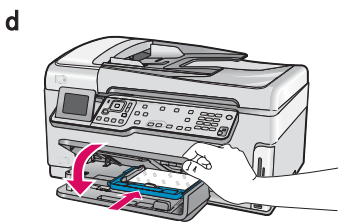
a 抬起出纸盒。



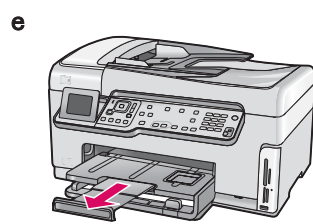
b 拉出照片盒。



c 从样品包装内取出 4 x 6 英寸 (10 x 15 cm) 照片纸装入照片盒，并使光滑面向下。



d 降低出纸盒，并推入照片盒。



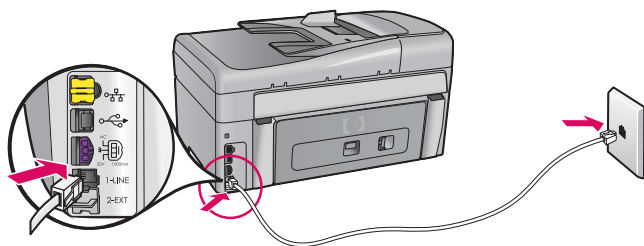
e 拉出纸盒延长板，抬起卡纸板。



**提示：**如果纸张上贴有标签，请确保标签朝向您。

## 7

## 连接随附的电话线

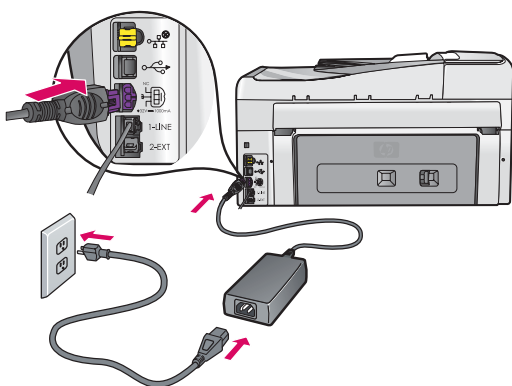


将随附电话线的一端连接至标有 **1-LINE** 的端口内，并将另一端连接至墙壁上的插孔内。

如果您要使用自己的电话线或需要其它传真设置选项方面的帮助，请参阅《基本指南》(Basics Guide)。

## 8

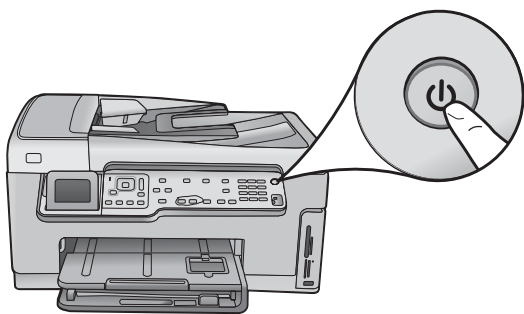
## 连接电源线和适配器



**USB 电缆用户：**除非本指南后面指示可以连接 USB 电缆，否则不要使用这类电缆。

## 9

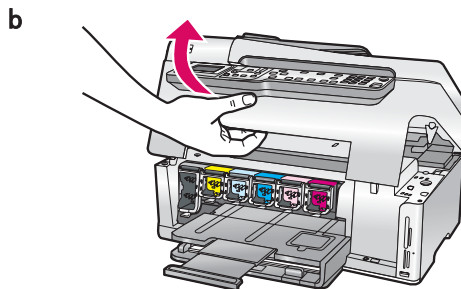
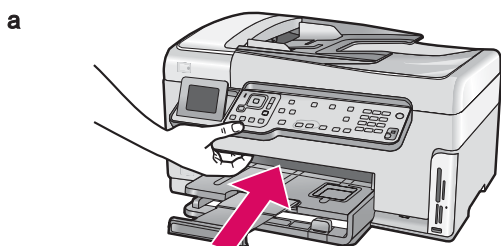
## 按下“开/关机”按钮



- 按下**开/关机**按钮后，等待出现语言提示，然后继续操作。
- 要设置显示屏上的语言，使用箭头键选择您想要的语言，然后按下 **OK**（确定）并进行确认。使用箭头键选择相应的国家/地区，然后按下 **OK**（确定）并进行确认。

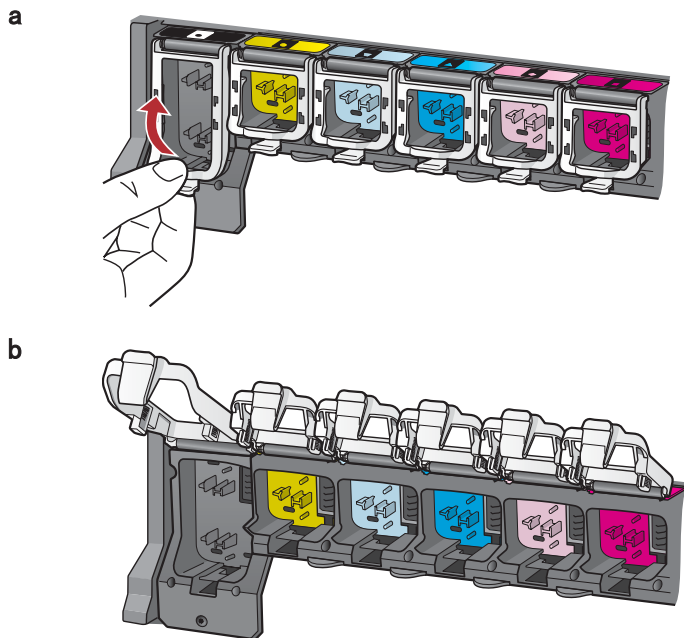
## 10

## 打开检修门



# 11

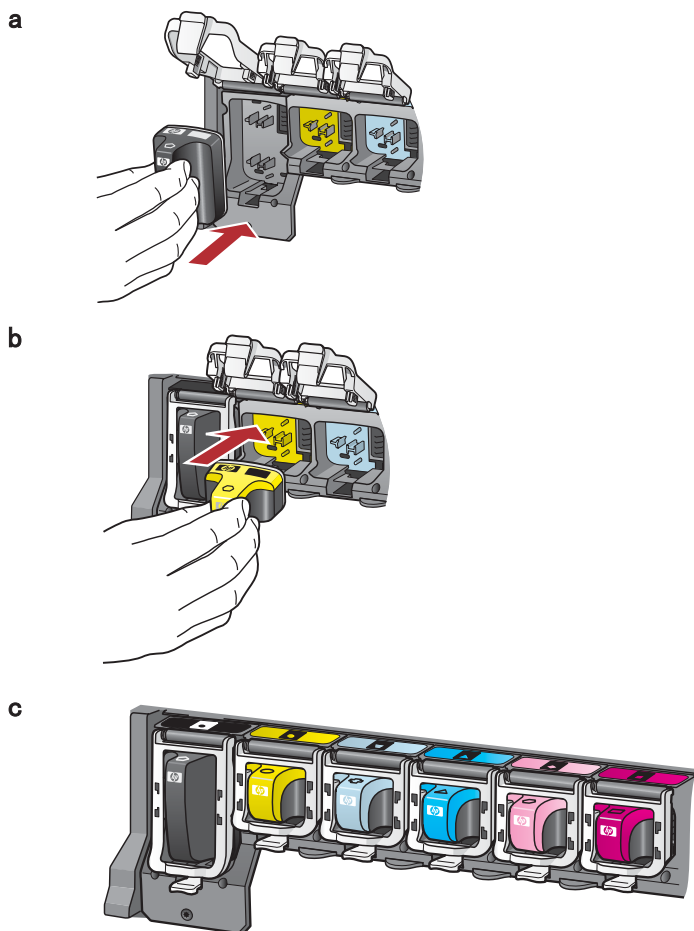
## 抬起设备内部的插销



- a 挤压每个插销的底部，将其释放，然后抬起插销。
- b 抬起全部六个插销。

# 12

## 放入全部六个墨盒

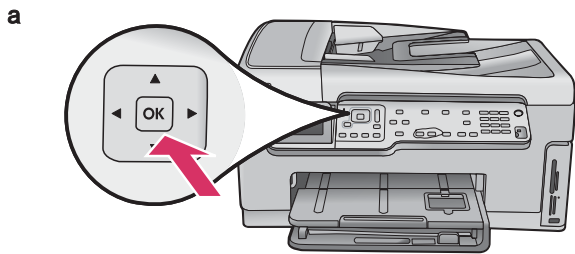


将墨盒的颜色与图案同打印支架的颜色与图案匹配。

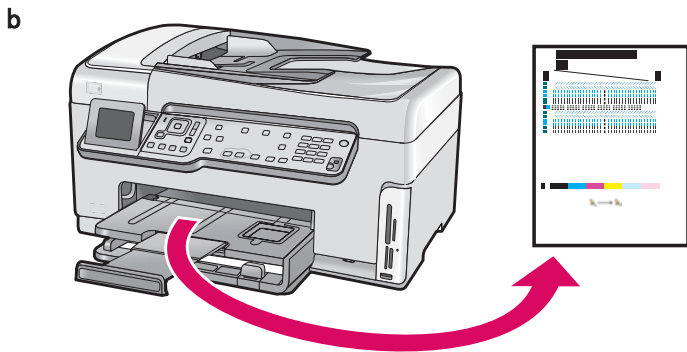
- a 将黑色墨盒推入到左边的第一个插槽中。关闭插销。
- b 重复以上操作，安装其它彩色墨盒。
- c 确保每个插销安装牢固。

**注：**请仅使用打印机随附的墨盒。这些墨盒中的墨是专门用于初次安装时与打印头组件中的墨相混合。

## 13 关闭检修门和按照提示操作



- a 关闭检修门后，会出现装入普通白纸的提示。请确保纸张已装入，然后按下 **OK**（确定）开始此过程。设备初始化墨盒并校准打印机。这大约需要 5 分钟。



**注意：** 在此期间，请勿断开或关闭 HP All-in-One。您可能会听见设备发出噪音。

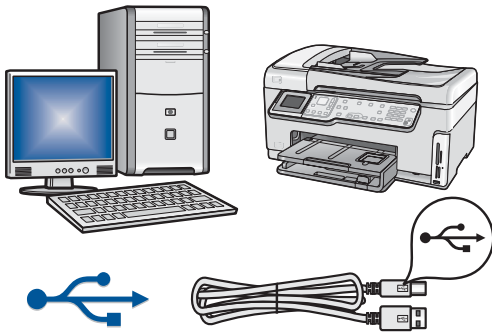
- b 当打印出校准页后，校准即已完成。检查显示屏状态，然后按下 **OK**（确定）。回收或丢弃校准页。

## 14 连接 HP All-in-One

继续转入下一页，以获取有关将 HP All-in-One 连接到计算机或网络的说明。

# 15 选择“一种”连接类型（A, B 或 C）

## A: USB 连接 – 还未连接

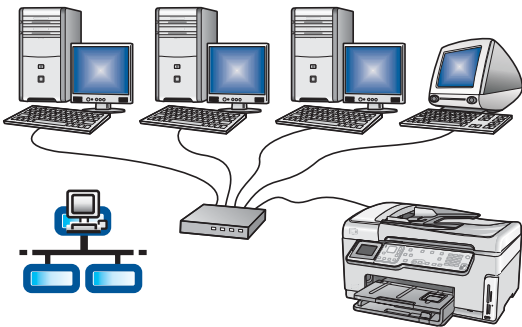


如果您要将 HP All-in-One 直接连接至一台计算机，请使用这种连接类型。（请勿在执行步骤 A2 前连接 USB 电缆）。

所需设备：USB 电缆。

关于 USB 连接，请参阅 A 部分（第 7 页）以获取说明。

## B: Ethernet（有线）网络

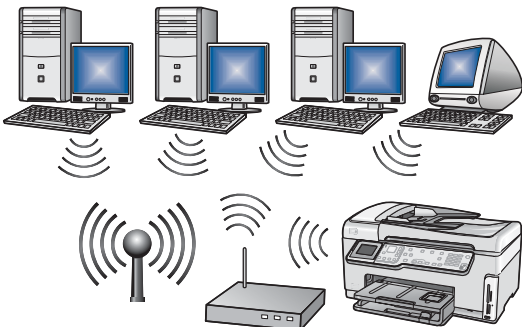


如果您要在 HP All-in-One 和网络之间使用 Ethernet 电缆连接，请使用这种连接类型。

所需设备：路由器和 Ethernet 电缆。

关于 Ethernet 电缆连接，请参阅 B 部分（第 9 页）以获取说明。

## C: 无线网络



如果您要在 HP All-in-One 和网络之间使用无线（802.11 b 或 g）连接，请使用这种连接类型。

所需设备：无线路由器\*。

关于无线网络连接，请参阅 C1 部分（第 11 页）以获取说明。

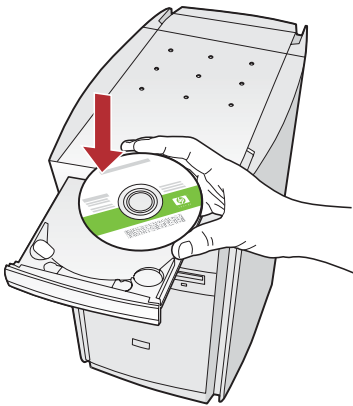
**\*注：**如果您没有无线路由器，但想要将计算机无线连接至 HP All-in-One，请参阅《基本指南》中的无线自组织网络安装（Wireless Ad Hoc Network Setup）部分。



## A1 选择相应的 CD

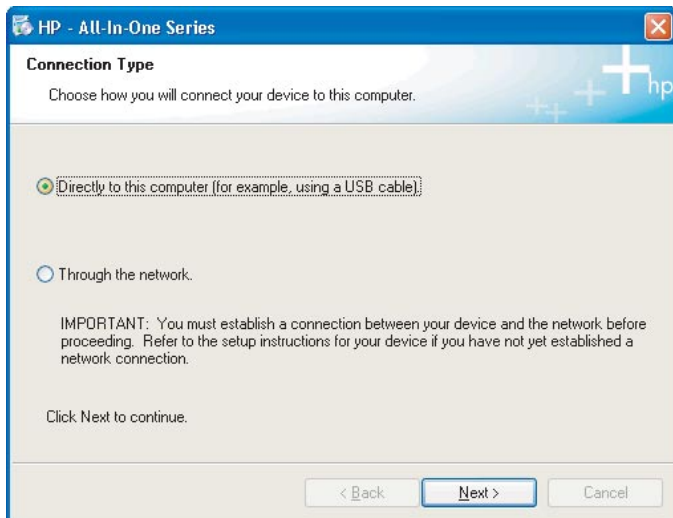
### Windows 用户：

- 启动计算机，根据需要进行登录，然后等待桌面出现。
- 放入 HP All-in-One Windows CD。



注：如果没有出现启动屏幕，请依次双击“我的电脑”，带有 HP 徽标的“CD-ROM”图标和“setup.exe”。

- 按照屏幕上的说明安装软件。
- 在连接类型屏幕上，确保选中直接到此计算机选项。
- 继续转入下一页。



### Mac 用户：

- 启动计算机，根据需要进行登录，然后等待桌面出现。



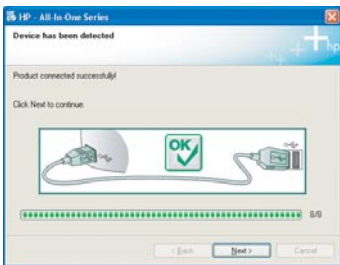
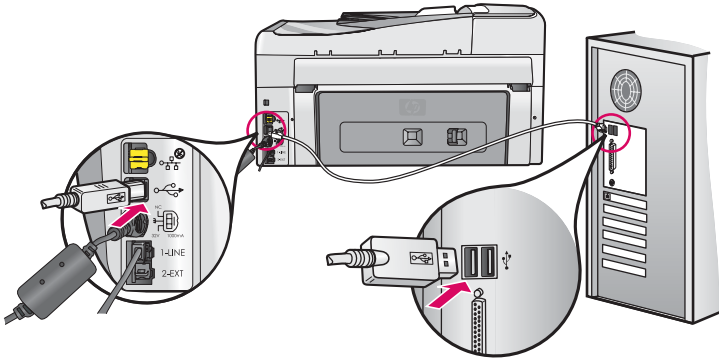
- 找到 HP All-in-One Mac CD。
- 继续转入下一页。

# A2

## 连接 USB 电缆

### Windows 用户：

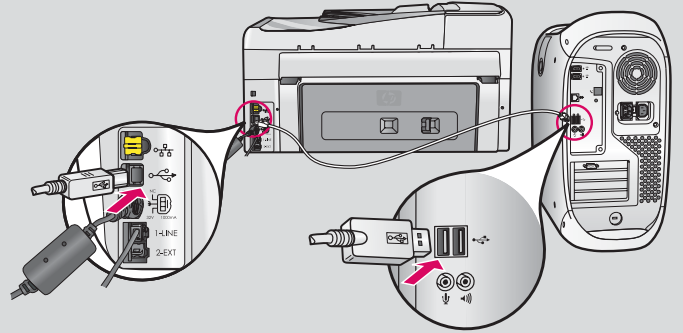
- a 按照屏幕上的说明进行操作，直到系统提示您连接 USB 电缆。（这可能需要几分钟的时间。）  
出现上述提示后，请将 USB 电缆的一端连接到 HP All-in-One 背面的端口中，然后将另一端连接到计算机上任意的 USB 端口中。



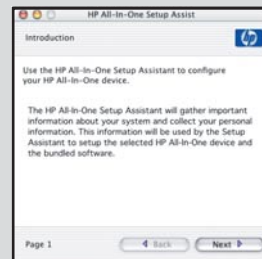
- b 按照屏幕上的说明完成软件安装。

### Mac 用户：

- a 将 USB 电缆从计算机上连接到本设备背面的 USB 端口中。



- b 双击“HP All-in-One Installer”图标。
- c 确保已完成所有屏幕上的操作，其中包括“Setup Assistant”（安装帮助）。



# A3

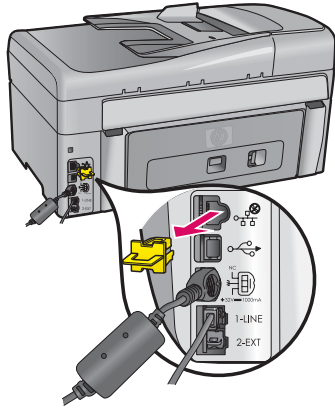
## 恭喜！ 转到本安装指南中的步骤 18





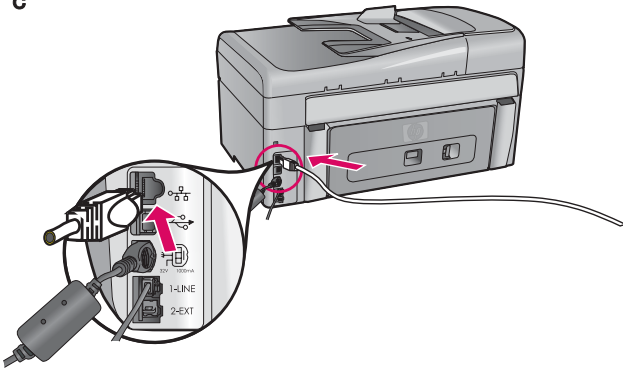
### B1 连接 Ethernet 电缆

b

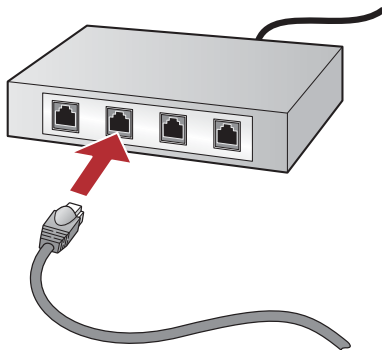


- a 找到您单独购买的 Ethernet 电缆。
- b 拔下设备背面的黄色插头。
- c 将 Ethernet 电缆的一端连接到本设备背面的 Ethernet 端口中。
- d 将 Ethernet 电缆的另一端连接到路由器上。

c

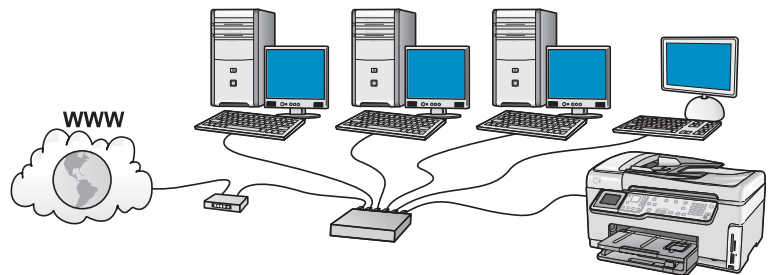


d



**注意：**您的计算机和 HP All-in-One 必须在同一个有效的工作网络上。

如果您正在使用 DSL 或电缆调制解调器，请确保勿将 Ethernet 电缆从 HP All-in-One 连接至电缆调制解调器。仅将其连接到路由器上。

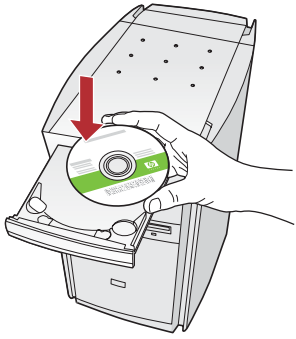


# B2

## 选择相应的 CD

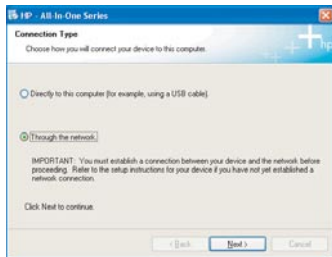
### Windows 用户:

- 启动计算机，根据需要进行登录，然后等待桌面出现。
- 放入 HP All-in-One Windows CD。



**注：**如果没有出现启动屏幕，请依次双击“我的电脑”，带有 HP 徽标的“CD-ROM”图标和“setup.exe”。

- 按照屏幕上的说明安装软件。
- 在**连接类型**屏幕上，确保选中**通过网络**选项。按照屏幕上的说明进行操作。



- 计算机上的防火墙软件将出现提示，通知您 HP 软件正在尝试访问网络。您应当对这些提示作出回应，允许其可以“总是”进行访问。然后继续安装 HP 软件。
- 继续转入下一页。

**问题：**防病毒和反间谍应用程序可能会阻止软件安装，需要禁用。切记在后续安装中应再次将其恢复。

### Mac 用户:

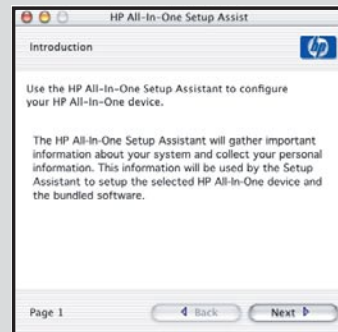
- 启动计算机，根据需要进行登录，然后等待桌面出现。



- 放入 HP All-in-One Mac CD。
- 双击 HP All-in-One installer 图标。



- 确保已完成所有屏幕上的操作，其中包括“Setup Assistant”（安装帮助）。要在其它计算机上安装软件，转到步骤 14。



# B3

## 恭喜！ 转到本安装指南中的步骤 16



## C 部分：无线网络

### C1 选择“一个”无线网络选项（A 或 B）

您可以通过两种方法将 HP All-in-One 连接至无线网络。您必须选择其中的一种：

- 如果您可以**确定**网络最初是使用 SecureEasySetup 进行安装的，请转到下面 C2 部分中的**选项 A：SecureEasySetup**。
- 如果您不能确定，则转到 C2 部分中的**选项 B：典型无线安装（推荐）**，见下页。



**提示：**如果您无法为 HP 设备建立无线网络连接，则可使用 Ethernet 电缆连接至网络或使用 USB 电缆直接连接至计算机。

### C2 建立无线连接

#### 选项 A：SecureEasySetup

**要求：**您必须有一个支持 SecureEasySetup 的无线路由器。

**注意：**仅当您在以前使用过 SecureEasySetup 设置网络的情况下，才能使用此方法。否则，需要对网络进行重新设置。

- a 将无线路由器设置为 SecureEasySetup 模式。通常需要按下无线路由器上的一个按钮。

**注意：**将无线路由器设置为 SecureEasySetup 模式后，完成下一步的时间是有限的。请参阅无线路由器随附的文档，获取有关 SecureEasySetup 的信息。

- b 按下 HP All-in-One 上的 **Setup**（安装）按钮。

- c 按下 ▼ 直至 **Network**（网络）被突出显示，然后按 **OK**（确定）。将出现“网络菜单”。

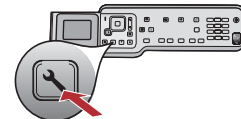
- d 按下 ▼ 突出显示 **Wireless Setup Wizard**（无线安装向导），然后按 **OK**（确定）。

将自动检测网络，并建立无线网络连接。

如果无法建立无线连接，或出现 Select Network Name（选择网络名称）屏幕，则可能是您将无线路由器设置为 SecureEasySetup 模式之后超时了。再次将无线路由器设置为 SecureEasySetup 模式，然后运行“无线安装向导”。

- e 按照显示屏上的提示完成网络安装。**如果连接成功，请转到步骤 C3。**

如果您在连接至网络时遇到问题，请参阅《基本指南》获取其它安装信息。



## 选项 B: 典型无线安装 (推荐)

- a 找到并记下无线路由器的设置。

网络名称 (也称作 SSID): \_\_\_\_\_

WEP 密钥/WPA 密码短语 (如需要): \_\_\_\_\_

**注意:** 如果您不知道此信息, 则无法继续进行无线安装。要获取必要的信息, 您必须参阅无线路由器的文档, 咨询路由器制造商或最初为您安装无线网络的人员。尽管 HP 愿意为您提供帮助, 但 HP 可能无法回答有关无线路由器或网络的问题, 如网络名称, WEP 密钥或 WPA 密码短语。

- b 按下 HP All-in-One 上的 **Setup** (安装) 按钮。

- c 按下 ▼ 直至 **Network** (网络) 被突出显示, 然后按 **OK** (确定)。将出现“网络菜单”。

- d 按下 ▼ 突出显示 **Wireless Setup Wizard** (无线安装向导), 然后按 **OK** (确定)。

显示屏上很快会出现检测到的网络列表。信号最强的网络将最先出现。

- e 执行以下操作之一:

- 按下 ▼ 突出显示您之前记下的网络名称, 然后按 **OK** (确定)。

- 如果您记下的网络名称未出现在列表中, 可以手动将其输入。按下 ▼ 突出显示 **Enter New Network Name (SSID)** (输入新的网络名称 (SSID)), 然后按 **OK** (确定)。参阅“显示器键盘提示”, 输入文字。

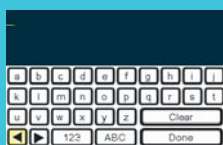
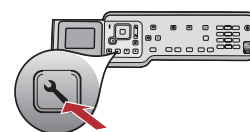
- f 如果您的网络有安全保护, 将会出现提示, 要求输入 WEP 密钥或 WPA 密码短语。二者都区分大小写。根据要求键入 WEP 密钥或 WPA 密码短语。参阅“显示器键盘提示”, 输入文字。

如果 WEP 密钥或 WPA 密码短语未被接受, 请参阅第 15 页上的**网络疑难排解**。

**注:** 如果您的路由器有 4 个 WEP 密钥, 请确保您使用的是第一个。

- g 按照显示屏上的提示完成网络安装。**如果连接成功,**

**请转到步骤 C3。**



### 显示器键盘提示:

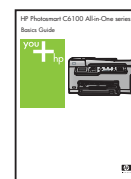
要作出选择: 使用箭头键将其突出显示, 然后按 **OK** (确定)。

如出现错误: 选择 **Clear** (清除)。提示: 如果未出现清除按钮, 选择 **abc** 使其显示。

要输入小写字母: 选择 **abc**

要输入数字: 选择 **123**

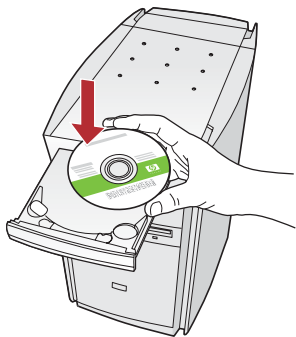
如果您已完成: 突出显示 **Done** (完成), 然后按 **OK** (确定)。



如果您在连接至网络时遇到问题, 请参阅《基本指南》获取其它安装信息。

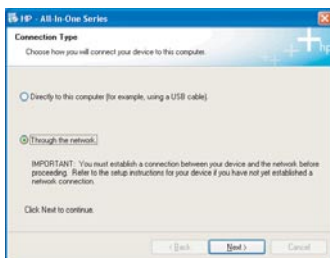
## Windows 用户:

- a 启动计算机，根据需要进行登录，然后等待桌面出现。
- b 放入 HP All-in-One Windows CD



**注：**如果没有出现启动屏幕，请依次双击“我的电脑”，带有 HP 徽标的“CD-ROM”图标和“setup.exe”。

- c 按照屏幕上的说明安装软件。
- d 在连接类型屏幕上，确保选中通过网络选项。按照屏幕上的说明进行操作。

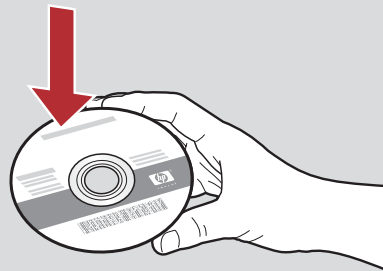


- e 计算机上的防火墙软件将出现提示，通知您 HP 软件正在尝试访问网络。您应当对这些提示作出回应，允许其可以“总是”进行访问。然后继续安装 HP 软件。

**问题：**防病毒和反间谍应用程序可能会阻止软件安装，需要禁用。切记在后续安装中应再次将其恢复。

## Mac 用户:

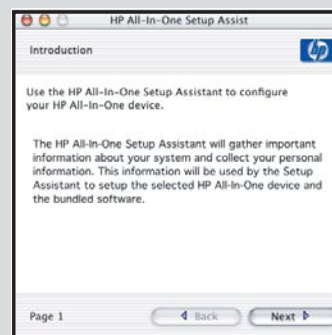
- a 启动计算机，根据需要进行登录，然后等待桌面出现。

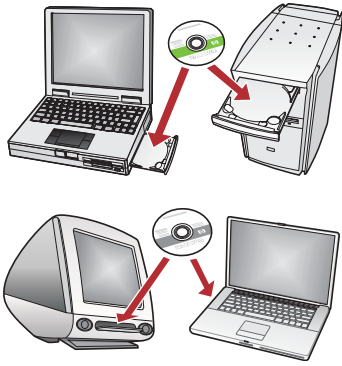


- b 放入 HP All-in-One Mac CD。
- c 双击 HP All-in-One installer 图标。



- d 确保已完成所有屏幕上的操作，其中包括“Setup Assistant”（安装帮助）。要在其它计算机上安装软件，转到步骤 14。

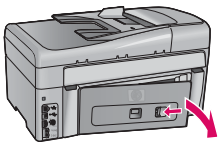




如果您的网络中有其它计算机，请在每台计算机上安装 HP All-in-One 软件。每次安装时选择相应的 HP All-in-One CD。

按照屏幕上的说明进行操作。确保您选择了网络和 HP All-in-One（而非您的计算机和网络）之间的连接类型。

## 疑难排解



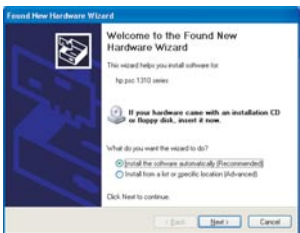
**问题：** 出现卡纸消息。

**解决办法：** 取出检修门，然后轻轻地拉出所有纸张。关闭设备，然后再打开。再次装入纸张。



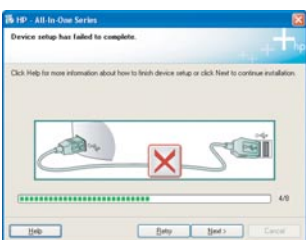
**问题：** 屏幕上不显示连接 USB 电缆的提示信息。

**解决方法：** 取出并重新放入 HP All-in-One Windows CD。请参阅 A 部分。



**问题：** 出现 Microsoft 添加硬件屏幕。

**解决办法：** 单击“取消”。拔掉 USB 电缆，然后放入 HP All-in-One Windows CD。请参阅 A 部分。



**问题：** 出现“设备安装失败”屏幕。

**解决办法：** 检查控制面板贴片是否已安装牢固。断开 HP All-in-One 连接，然后再重新连接。检查所有连接。确保 USB 电缆已插入计算机。不要将 USB 电缆插在键盘或无源集线器上。请参阅 A 部分。



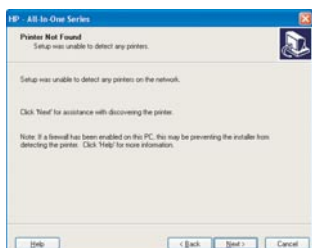
**问题：**不确定网络是否安装正确。

**解决办法：**有关如何安装网络的信息，请参阅 [www.hp.com/support](http://www.hp.com/support)。输入 **Photosmart C6100**，然后搜索**网络安装**。

**问题：**您尝试通过控制面板安装无线连接，但 HP All-in-One 无法连接至网络。

**解决办法：**

- 在无线路由器上，打开“广播网络名称”选项，关闭“无声广播名称”。
- 移动无线路由器，使其靠近 HP All-in-One 并确保无障碍。
- 关闭无线路由器，等待 30 秒，然后再打开。
- 确保输入正确的无线通信模式和验证类型。参见 **C1** 到 **C3** 中的步骤。
- 请参阅《基本指南》获取更多详细信息和疑难排解信息。



**问题：**出现**未找到打印机**信息。

**解决办法：**首先确保与 HP All-in-One 的连接正常工作。检查彩色图形显示屏上的图标。如果您没有看到图标，请返回至连接类型部分（B 或 C）。如果连接正常，请尝试以下步骤：

- 关闭 HP All-in-One，等待 30 秒，然后再打开。
- 尝试暂时断开防火墙。

**有线（Ethernet）网络用户：**

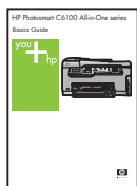
- 检查路由器和 HP All-in-One 之间的电缆。
- 检查计算机和 HP All-in-One 之间的电缆。
- 确保您的局域网卡安装正确。

**问题：**WEP 密钥或 WPA 密码短语无效。此问题可能是由输入错误引起的，如改变了密钥或密码短语的大小写，或在开头或结尾处插入了空格。

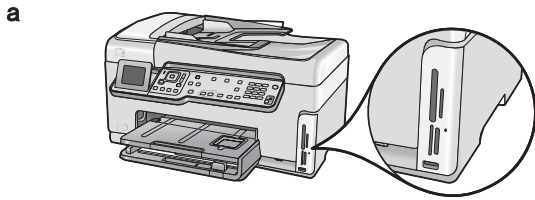
**解决办法：**返回“无线安装向导”，输入正确的 WEP 密钥或 WPA 密码短语，确保开头或结尾处没有空格。

**问题：**我有 SecureEasySetup，但当我运行“无线安装向导”时，出现了可用网络列表或“选择网络名称”屏幕。

**解决办法：**这可能是由于您将无线路由器设置为 SecureEasySetup 模式之后超时了。再次将无线路由器设置为 SecureEasySetup 模式，然后重新运行“无线安装向导”。

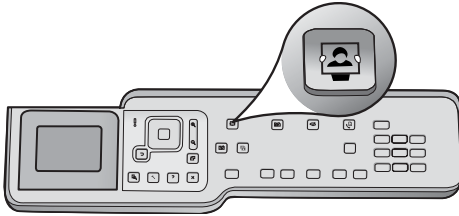


请参阅《基本指南》获取更多疑难排解信息和其它安装信息。

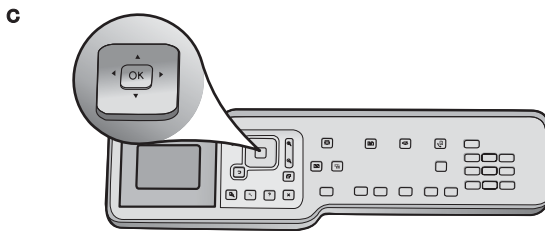
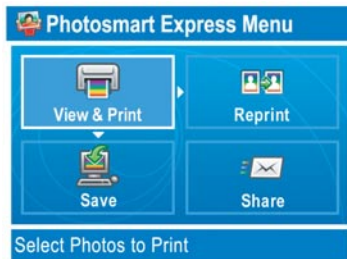


- a 将相机内存卡插入相应的内存卡插槽，按下“Photosmart Express”按钮。

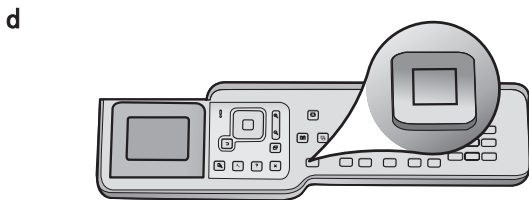
Photosmart Express 菜单出现在彩色图形显示屏上。



- b 按下 OK（确定）选择**视图&打印**。显示屏上将出现您内存卡中最近存储的照片。



- c 按下箭头按钮查看所需照片。



- d 持续按下 OK（确定）可打印照片。

如果您在显示屏上看到一张照片，按下**打印照片**按钮，即可快速打印出一张 4 x 6 英寸的照片。

HP All-in-One 可打印出您内存卡中的照片。



**提示：**您可以使用“重新打印”按钮，得到原始照片的副本。



**提示：**要了解有关如何通过内存卡打印照片以及其它功能的信息，请参阅《使用手册》和联机帮助。

有关其它帮助信息，请参阅 [www.hp.com/support](http://www.hp.com/support)。

