

隨同產品發行保證書，請於購買時注意索取

並要求經銷商填妥購買日期及蓋店章，以確保您的權益

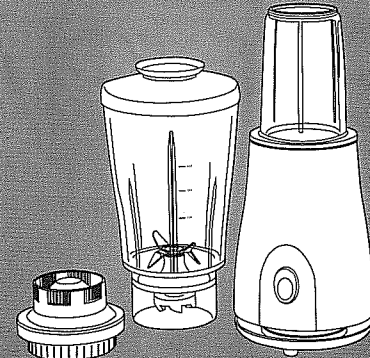
SAMPO

聲寶生機調理機 使用說明書

KJ-L5042L

User Manual

電壓	110V/60Hz	消耗功率	165W	果汁杯容量	400ml	乾磨杯容量	150g
果汁機外型尺寸	W100XD100XH295 (mm)		淨重	1.2 kg			
研磨機外型尺寸	W100XD100XH241 (mm)						
調味罐尺寸	W77XD77XH114 (mm)						

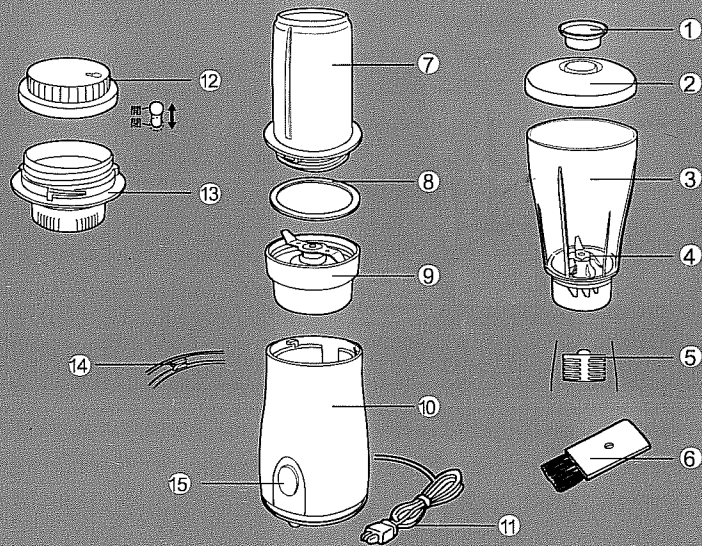


目錄

- 2 各部名稱
- 3 使用方法
- 5 特別注意要點
- 7 保養方法
- 8 緊急處理方法
- 9 關於售後服務

各部名稱

- ① 佐料蓋
- ② 果汁杯蓋
- ③ 果汁杯
- ④ 果汁杯刀葉
- ⑤ 本體後方排氣孔
- ⑥ 小毛刷
- ⑦ 大乾磨杯
- ⑧ 矽膠圈
- ⑨ 乾磨杯座(乾磨杯刀葉)
- ⑩ 本體
- ⑪ 電源線及插頭
- ⑫ 乾磨杯蓋
- ⑬ 小乾磨杯
- ⑭ 安全開關
- ⑮ 壓動開關



2

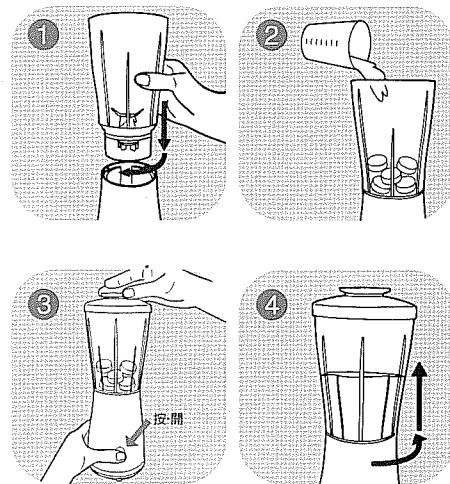
使用方法

插頭連接方法

- 本機所使用的插頭請連接一般家用插座（110V），切勿插入220V插座，以免發生危險

果汁機使用

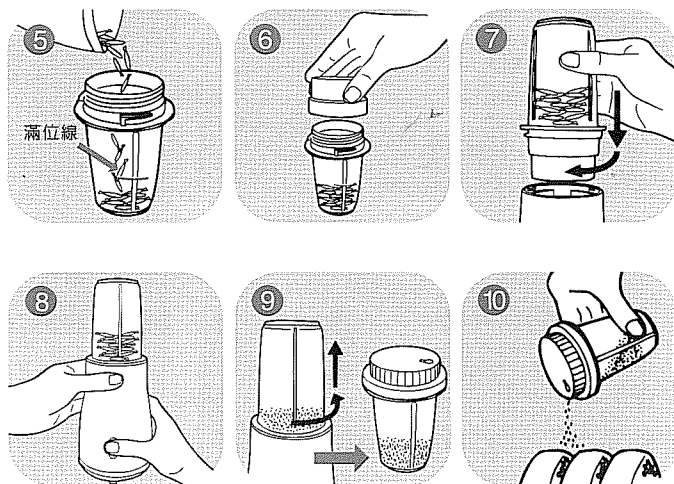
- 將透明果汁杯與本機體相互結合(如圖1)，加入欲打成汁的水果食材及所需水量(如圖2)。
- 蓋緊上蓋(如圖3)，並確認已與機體固定，並按下“按·開”鍵，使其運轉。
- 製作過程可同時打開佐料蓋，加入佐料；完畢之後，直接拿起果汁杯，倒入杯子即可飲用(如圖4)。
- 若發現馬達運轉不順，請暫時關閉開關，加入適當的水或液體，再行啟動開關運轉。
- 注意：馬達運轉時 (1)不可取下果汁杯體
(2)不可用手攪拌杯內食物
(3)運轉中避免取下杯蓋
- 杯座刀鋒之銳利，使用時請小心，以免割傷。
- 每次使用不可超過一分鐘，必須休息一分鐘後再繼續操作。
- 加入果汁杯的最大容量不得超過0.4公升。



3

研磨機使用方法

- 將欲研磨的食材放入乾磨杯中(如圖5)，注意：請勿超過滿位線。
- 將乾磨杯座蓋上(如圖6)。
- 反轉乾磨杯，並向下、左旋與本機體相互固定(如圖7)。
- 乾磨杯固定於本機後，按下“按·開”鍵(如圖8)，本機開始研磨動作。
- 請依個人喜好程度，研磨顆粒大小，時間越長顆粒就越細(可參考下表)。
- 待研磨完成後，將乾磨杯取下，並反轉蓋上乾磨杯蓋鎖緊(如圖9)。
- 打開乾磨杯蓋上方開孔，即可倒出使用。
- 杯座刀鋒之銳利，使用時請小心，以免割傷。
- 每次使用不可超過一分鐘，必須休息一分鐘後再繼續操作。

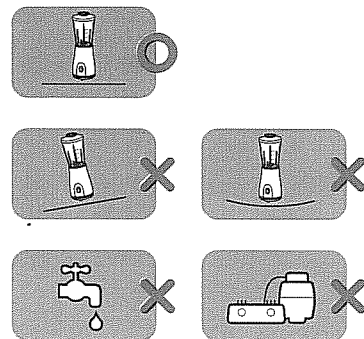


4

特別注意要點

安裝場所注意事項

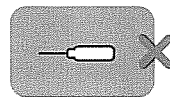
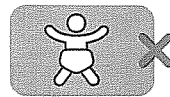
- 請安裝在堅固穩定的場所—若放在不穩定或傾斜的場所，可能會傾倒。
- 請避開會濺水的場所—會導致漏電或故障。
- 使用中切勿以手或其它物品攪拌。
- 使用前請先詳細閱讀本說明書，並於閱畢後妥善保存。
- 使用前請參考機體規格標籤上之電壓標示，確定符合插座所提供之電壓後才可使用(台灣110V)。
- 插拔插頭時，請握住插頭部位，切勿拉住電源線，以免電源線受損。
- 請勿讓電源線懸掛於桌角和門檻等銳利的地方，亦勿讓電源線靠近發熱的物體，如瓦斯爐及電暖爐等。



5

安全注意事項

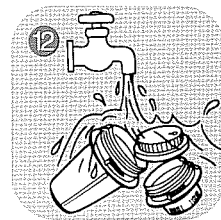
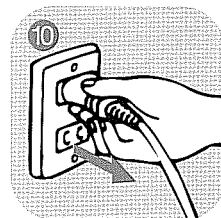
- 請勿靠近揮發性油氣的場所使用。
- 請勿自行分解、修理及改造內部零件，有任何故障或異常的問題，請送至經銷商或電洽本公司處理。
- 請勿讓孩童使用！收藏時，請置放於孩童不易觸碰的地方。
- 切勿加裝非本產品所提供的附件，以免造成損壞。
- 本體部分請勿用水沖洗，或直接浸泡水中。
- 若電源線損壞時，必須由本公司服務部門或具有類似資格的人員更換以避免危險。
- "警告：使用電器時不得接近水、洗臉盆及其他容器"
- 機身可拆除部份，勿用熱水或洗碗機清洗。
- 下列情形發生時，請立即停止使用，並送至經銷商或電洽本公司處理。
 - 電源線破損。
 - 插頭鬆動。
 - 碰撞或摔落損壞。
 - 本體不慎掉入水中。



6

保養方法

- 清潔前請先拔掉插頭(如圖10)。
 - 應避免讓水或任何液體進入本體底座內。
 - 本體部分請使用棉布沾點水擦拭(如圖11)，不可用水沖洗或直接浸泡水中，以免發生漏電危險。
 - 其餘配件部分可直接用水清洗(如圖12)。
 - 研磨器可各自拆開清洗，研磨底座周圍橡圈可拿起並清理(如圖13)。
- ※注意：請勿用揮發性溶液(如酒精、甲苯、汽油...等)清洗產品本體表面以免產品變色或將印刷圖案擦除。



7

- 有燒焦味時－發生異常時(有燒焦味等)立即停止運轉並拔掉電源插頭。若在異常狀態下繼續運轉，會因發熱等情形，造成火災及觸電的發生。請速與0800-008-598免費諮詢專線或就近經銷商洽詢。

8

關於售後服務

若發生故障，請立即停止使用，並將電源插頭拔下。若在故障狀態繼續使用，或自行修理，均可能發生危險。

下列狀況可能不是故障，在送修前先檢查清楚。

- 檢查項目
 - 是否停電？
 - 插頭是否插好？

送修前，請先聯絡0800-008-598免費諮詢專線，將產品型號及故障情況詳細說明，客服人員會協助處理。絕對

不要自行拆開外殼進行修理。