

# 播放机使用手册

数码音频播放机/录音机/数码相机/收音机

iFP-1000 系列



iRiver



固件升級

感谢您购买iRiver产品  
请在使用前仔细阅读此手册

<http://www.iRiver.com>

## FCC规章条例执行保证

---

本设备符合 FCC 规则第 15 章规定。操作受以下两个条件的限制：1) 本设备不得引起有害干扰，以及 2) 本设备必须接受收到的任何干扰，包括可能引起不良操作的干扰。

说明：本设备已经过测试，根据 FCC 规则第 15 章之规定，符合 B 类数码设备的限制。此类限制旨在为居民安装提供防止有害干扰的合理保护。







本设备生成、使用和辐射无线电频率能量，如果不依照说明安装或使用，则可能对无线电通讯造成有害干扰。但是，无法担保在某一特定安装中不会出现此类干扰。

如果本设备确实对无线电或电视接收造成有害干扰（可用关闭后再打开设备的方法确定），我们鼓励用户使用下列一种或多种方法尝试纠正出现的干扰：

- 1) 改变接收天线的方向或重新放置接收天线的位置；
- 2) 增大设备和接收装置之间的距离；
- 3) 将设备连接在与接收装置连接的不同的线路插座上；
- 4) 向经销商或有经验的无线电 / 电视技术人员征求其他建议。

说明：任何未经负责执行规范一方明确许可的更改或改动均可能使用户丧失操作设备的权利。必须使用所有随产品提供的屏蔽接口电缆或在其他地方规定在产品安装中指定使用的其他部件或附件，以便确保符合 FCC 的规则。

## 目录

简介	1	
控制图示	2	
PC软件安装	3	
基本操作	4	
常用操作	5	
附录	6	

本手册包括播放机硬件的安装及使用说明,相关音乐传输软件的使用,请参考软件说明手册

## 简介

### 目录

#### 简介

欢迎访问iRiver网站	1-1
独特功能	1-2
电源	1-3

本手册包括播放机硬件的安装及使用说明,相关音乐传输软件的使用,请参考软件说明手册



## 欢迎访问iRiver网站

- 网址: <http://www.iRiver.com>(英文) <http://www.iRiverChina.com>(简体中文)
- 提供公司和新产品的信息及技术支持
- 特有的“固件升级”功能提供更多的音乐格式支持和各种附加功能。支持新格式和功能的固件将会不断更新
- 提供产品注册用户可以获得在线技术支持。
- 您可以通过注册您的电子邮件收取我们的新闻邮件以获取最新信息,固件升级通知等等
- 提供此文档的电子版本及更新/补充内容

iRiver有限公司不承担由此文档的错误或疏漏引起的任何责任,  
此文档内容如有变动恕不另行通知  
iRiver是iRiver有限公司在韩国和/或其他国家的注册商标,受  
法律保护  
所有其他品牌或产品名称为其各自公司或组织的商标  
所有其他产品名称皆可能是相关公司的注册商标

© 1999-2004 iRiver 有限公司, 所有权利保留

## 独特功能

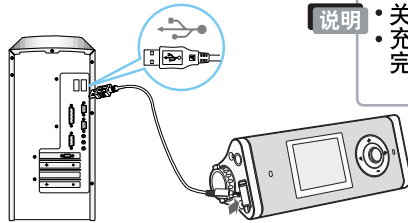
简介

- **支持多种音乐格式**  
包括MP3, WMA, OGG和ASF音乐格式
- **固件升级**  
通过下载固件升级获得最新功能
- **260,000色LTPS液晶显示屏支持39种语言文字显示**  
iFP-1000系列采用260,000色LTPS(低温聚乙烯硅)液晶显示屏支持多种语言显示
- **数码相机**  
内置彩屏数码相机
- **FM收音机**  
自动搜索并记忆频道, 收听FM广播更方便
- **6种EQ模式: Normal, Rock, Jazz, Classic, U Bass, Metal**
- **Xtreme EQ和Xtreme 3D**  
五频段自由调节Xtreme EQ, 独有Xtreme 3D提供环绕音场体验
- **图形化用户界面**
- **便捷的浏览功能**
- 支持多达8级共500个目录, 1500个文件
- **定制自己的播放列表**
- **录制FM广播, 语音**  
语音录制时可以由AGC自动控制音量
- **附送便携挂绳**
- **可拆式通过USB接口充电的锂电池**

## 电源

### 使用USB数据线充电

使用USB数据线将播放机与PC连接,将自动开始充电



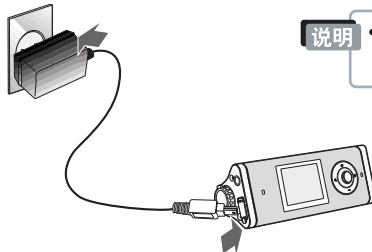
说明

- 关机状态下充电亦会进行
- 充电时充电指示灯会亮,直至充电完成

\* 电量用尽时,液晶屏上会显示“Low Battery”(电量不足)

### 使用AC电源适配器充电

将AC电源适配器连接至播放机的USB接口  
请勿使用非iRiver随机附带的AC适配器



说明

- 充电时间:约2.5~3小时(无电至全部充满)

## 电源

### 电池安装/取下

简介

- **取下:** 按住图示位置, 向右推动电池取下



- **安装:** 向左推动电池直至锁定

#### 说明

- 请在室温下充电  
环境温度过高或过低可能导致充电不正常
- 请勿将电池解体或投入火中, 以免发生爆炸造成人身伤害
- 请勿将电池与金属物体接触, 以免发生短路损坏电池



## 控制图示

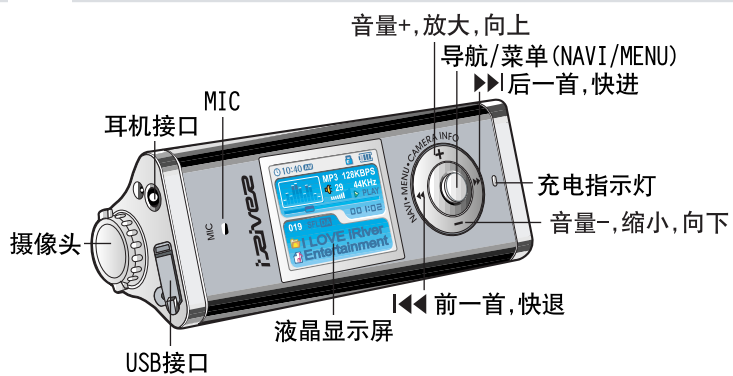
### 目录

前面	2-1
后面	2-2
液晶显示屏	2-3

本手册包括播放机硬件的安装及使用说明,相关音乐传输软件的使用,请参考软件说明手册

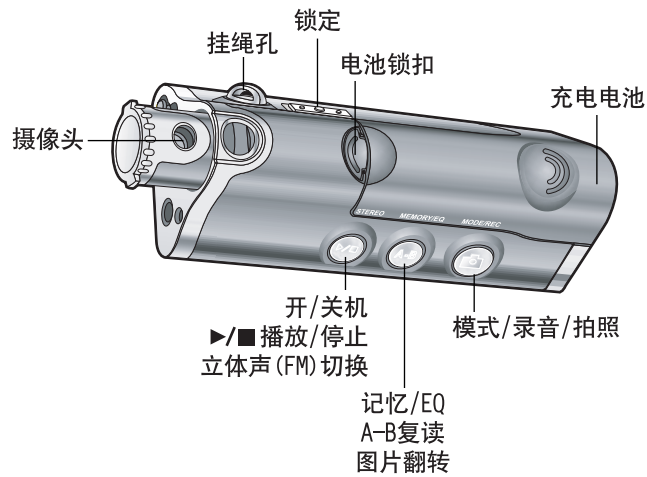
## 控制图示

### 前面



## 控制图示

后面

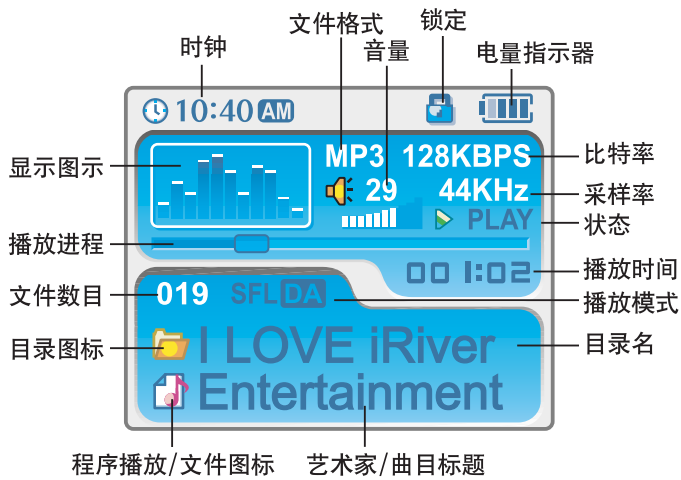


控制图示



## 控制图示

### 液晶显示屏



**说明** • 文件格式:

ASF : ASF                      MP3 : MP3                      WMA : WMA  
 IRM : IRM                      OGG : OGG

• IRM (iRiver Rights Management): IRM 是一种数码音乐格式, 请访问我们的网站获取详细信息.

## PC软件安装

### 目录

PC软件安装	3-1
连接播放机	3-4

本手册包括播放机硬件的安装及使用说明,相关音乐传输软件的使用,请参考软件说明手册

## PC软件安装

注意:请在将播放机连接至PC前完成此部分操作

### 软件安装

- 将安装光盘放入光驱,会自动运行出现下图所示安装画面



- 如果安装程序未自动启动,请运行光盘里的“setup.exe”,安装程序会启动
- 随机安装光盘包含以下内容:
  - 驱动程序
  - iRiver Music Manager (音乐管理器)
  - MoodLogic
  - 适用MAC电脑的音乐管理器
- 播放机内可以存储MP3或其他格式文件。可以使用管理器上传除音乐(MP3,WMA,ASF,OGG)以外的其他文件
- 下载最新固件请到官方网站[www.iRiver.com](http://www.iRiver.com)(英文), [www.iRiverChina.com](http://www.iRiverChina.com)(简体中文), [www.iRiverHK.com](http://www.iRiverHK.com)(繁体中文)
- 如果电脑操作系统是Windows2000或WindowsXP,请使用管理员登录

#### 说明

#### 系统要求(Windows)

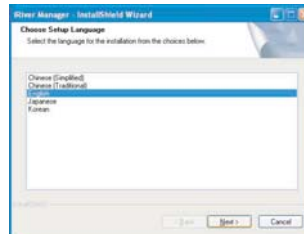
- Pentium 133MHz 或更快
- USB 接口
- Window 98SE / ME / 2000 / XP
- CD-ROM
- 10MB 空闲硬盘空间

## PC软件安装

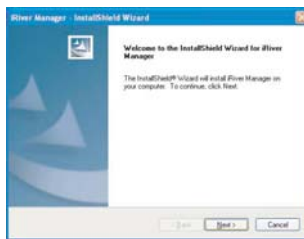
### 软件安装

官方网站上更新的软件,安装过程中的界面可能会与此处所示略有不同,请参考官方网站说明或下载更新的说明书(电子文档)

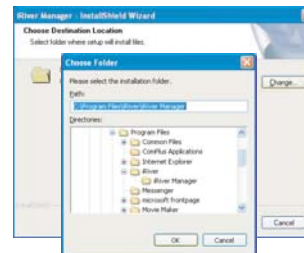
- 1 将安装光盘放入光驱,会自动运行出现下图所示安装画面
- 2 选择语言后点击“下一步”



- 3 点击“下一步”开始安装



- 4 选择安装目录,点击“下一步”



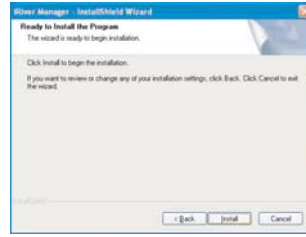
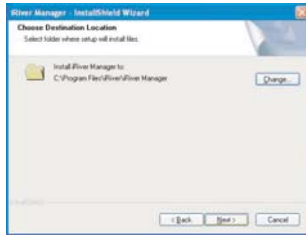


## PC软件安装

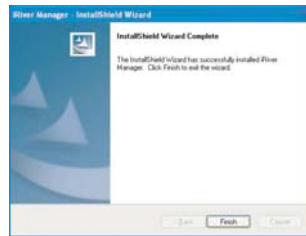
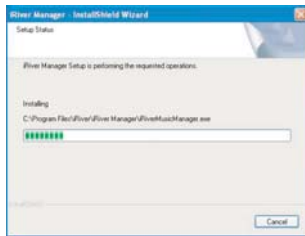
### 软件安装

5 确认安装目录后点击“下一步”

6 点击“安装”



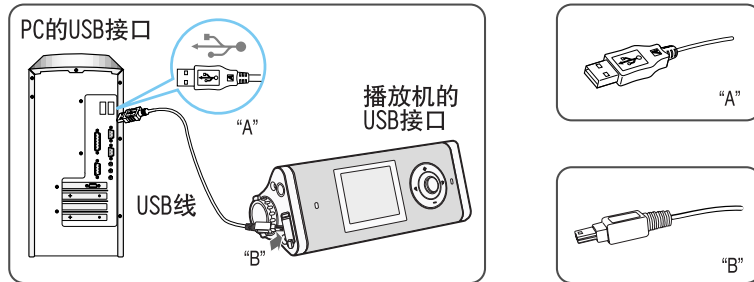
7 安装进行中  
安装完成后点击“完成”



## 连接播放机

### 与PC连接

- 1 用附件中的USB线按图示对应接口连接PC和播放机



- 2 开启播放机，揭开USB接口保护盖，连接USB线



- 3 "USB CONNECTED" 将会在播放机液晶屏上显示

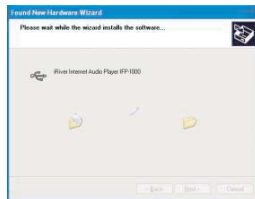


**说明** • 请在停止播放后再将播放机与电脑连接，以避免出错

## 连接播放机

### 安装新硬件

- 1 安装完成 iRiver Music Manager, 连接播放机与PC后, Windows XP 会提示找到新硬件
- 2 系统会自动查找硬件驱动程序



- 3 选择“自动安装软件(推荐)”并点击“下一步”
- 4 如果出现硬件安装警告窗口, 请点击“仍然继续”, iRiver 驱动程序不会对PC造成伤害



- 说明**
- Windows 98SE, Windows ME, Windows 2000不需安装其他设备驱动程序
  - 安装新硬件前请先安装iRiver Music Manager音乐管理器

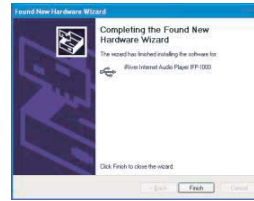
## 连接播放机

### 安装新硬件

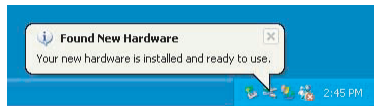
5 安装过程继续



6 点击“完成”结束新硬件安装



7 PC上显示信息提示新硬件已经安装成功并可以使用

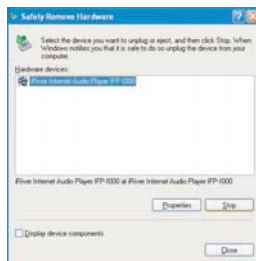
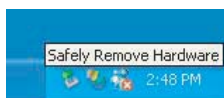




## 连接播放机

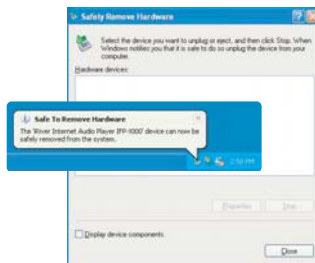
### 安全断开播放机与PC的连接

- 1 用鼠标右键点击“安全移除硬件”图标,选择“安全移除硬件”
- 2 选择要移除的设备,点击“停止”



- 3 点击“确定”停止设备

- 4 点击“关闭”(Windows XP)



## 基本操作

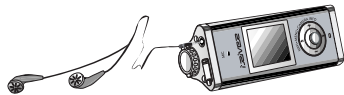
### 目录

基本操作	4-1
欣赏音乐	4-9
收听FM广播	4-10
录制FM广播	4-15
数码相机	4-19
查看图片(我的相簿)	4-23

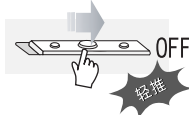
## 基本操作

### 开启播放机

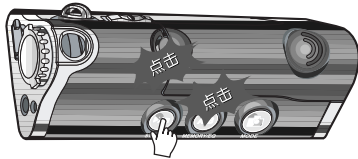
- 如下图所示连接耳机



- 将“锁定 (HOLD)”设置为关闭 (OFF)



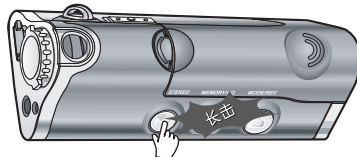
- 点击播放/停止键开启播放机，“我的图片”会显示在液晶显示屏上
- 再次点击开始播放



- 当“锁定 (HOLD)”开启 (ON) 时，按键功能将无效
- 当在停止状态或录音待机状态时，播放机将根据菜单设置中的“自动关机 (STOP POWER OFF)”的时间自动关闭

### 关闭播放机

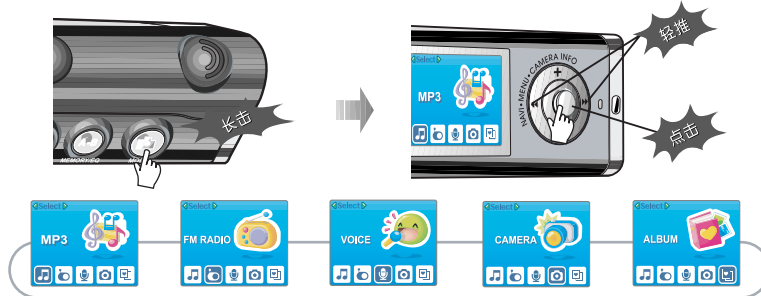
- 长击播放/停止键关闭播放机



## 基本操作

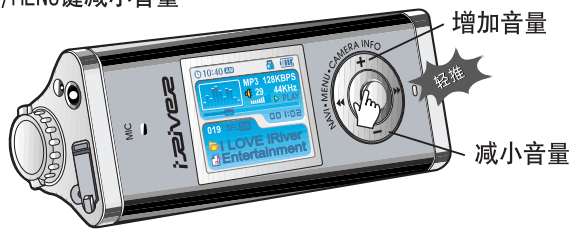
### 功能切换

长击MODE键显示功能选择的图示  
向左右轻推NAVI/MENU键选择功能, 点击NAVI/MENU键确认



### 音量调节

向上轻推NAVI/MENU键增加音量  
向下轻推NAVI/MENU键减小音量

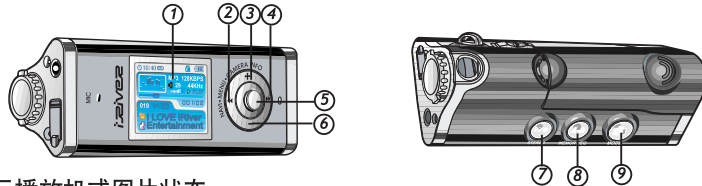


基本操作



## 基本操作

### 欣赏音乐



1. 显示播放机或图片状态
  2. 选择前一个文件/文件夹/图片/FM频道/设置值
  3. 增加音量或放大图片
  4. 选择后一个文件/文件夹/图片/FM频道/设置值
  5. 浏览/菜单功能
  6. 减小音量或缩小图片
  7. 开/关播放机, 播放/停止, 选择收音机模式
  8. 选择EQ模式, A-B复读, 自动储存FM频道
  9. 功能切换, 开始/停止录音, 拍照
- EQ : NORMAL→ROCK→JAZZ→CLASSIC→U BASS→METAL→Xtrm EQ→Xtrm 3D

基本操作

### 浏览



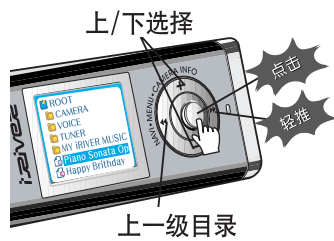
### 菜单



## 基本操作

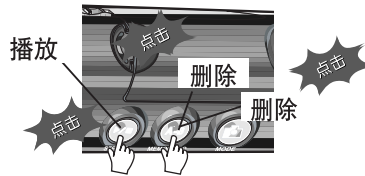
### 浏览

点击NAVI/MENU键进入浏览模式,向上下轻推NAVI/MENU键选择所需文件  
点击NAVI/MENU键,向右轻推NAVI/MENU键,点击播放键均可播放所选曲目



上一级目录

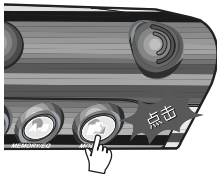
向左轻推NAVI/MENU键回到上一级目录  
如果没有上一级目录,则退出浏览模式



基本操作

### 切换播放模式

在播放音乐文件或停止播放状态下,点击MODE/REC键可以切换播放模式,  
如重复或随机



重复: 1 SFLDA SFLA

随机: SFL SFL1 SFLD

试听: 1

## 基本操作

### 收听FM广播

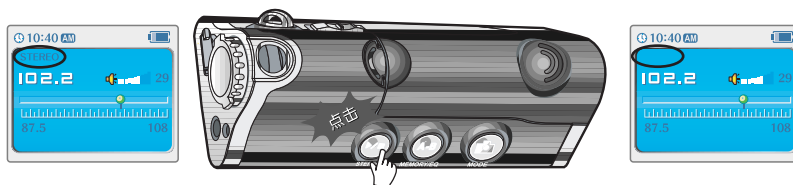
向左右轻推NAVI/MENU键选择频道



基本操作

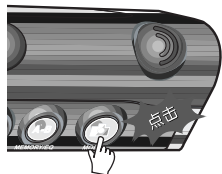
### 选择FM立体声/单声道

点击STEREO/PLAY/STOP键选择立体声/单声道

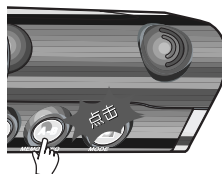


## 基本操作

拍照



翻转图片



放大/缩小



设置相机

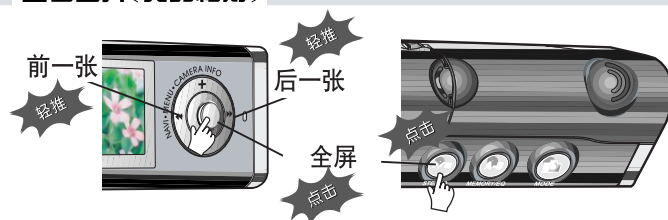


基本操作



## 基本操作

### 查看图片〔我的相簿〕



### 缩放图片

基本操作



## 基本操作

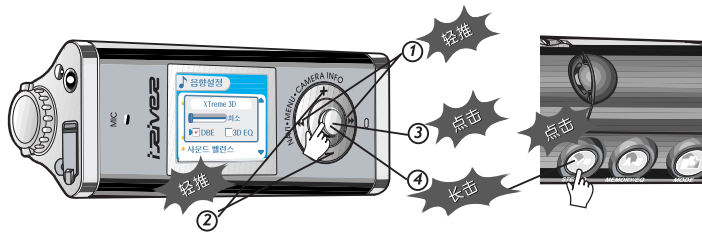
### 菜单设置

通过菜单设置可以根据个人需要对播放机的各性能进行调节  
长击NAVI/MENU键进入菜单设置



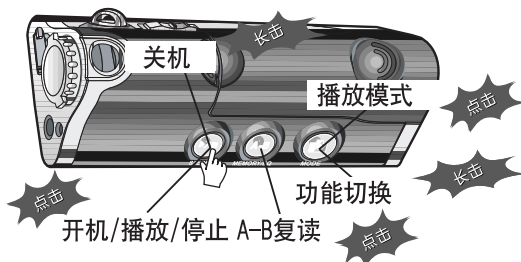
1. 在各选项间切换: 向左右轻推NAVI/MENU键
2. 选择子选项: 向上下轻推NAVI/MENU键
3. 选定功能: 点击NAVI/MENU键
4. 退出: 向下轻推NAVI/MENU键

基本操作



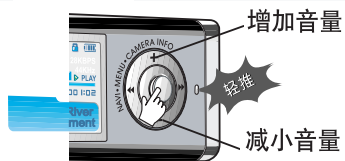
## 欣赏音乐

### 播放音乐文件



基本操作

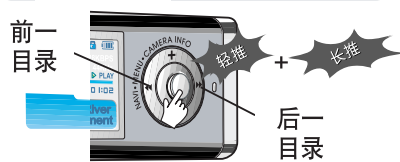
### 调节音量



### 选择曲目



### 播放目录



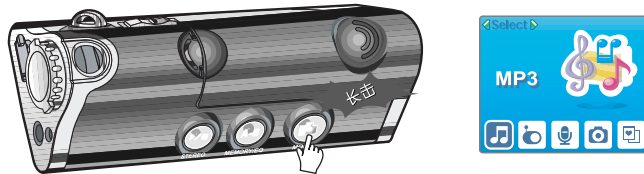
### 快进/快退



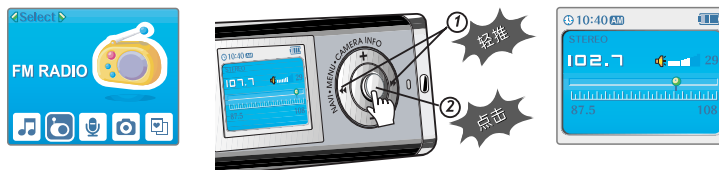
## 收听FM广播

### 收听FM广播

- 1 长击MODE键，液晶显示屏上会出现功能选择的图示



- 2 向左右轻推NAVI/MENU键选择FM收音机 (FM RADIO)  
点击NAVI/MENU键确认



- 3 向左右轻推NAVI/MENU键选择FM频率



基本操作

## 收听FM广播

### 自动保存频道

自动搜索并按顺序保存频道(只在非预设模式下生效)

- 1 点击NAVI/MENU键切换预设模式
- 2 长击MEMORY (A-B) 键自动搜索频道并按顺序保存



**说明** • 自动保存频道在信号弱的地区可能无效

### 手动保存频道

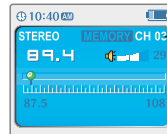
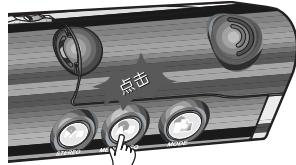
- 1 点击NAVI/MENU键取消预设模式
- 2 向左右轻推或长推NAVI/MENU键选择频率



## 收听FM广播

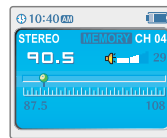
### 手动保存频道

- 3 点击MEMORY/EQ键，液晶显示屏上会出现记忆保存的图示，并为当前频道设定一个编号



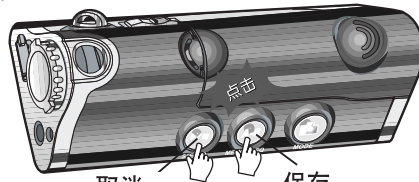
MEMORY CH 03  
为预设频道  
设定的编号

- 4 向左右轻推NAVI/MENU键选择编号



MEMORY CH 04  
选择要设定  
的编号

- 5 点击MEMORY (A-B) 键保存，点击播放键取消  
\*最多可以保存20个频道



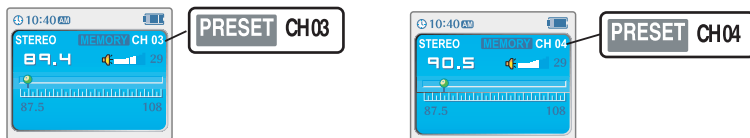
取消 保存

基本  
操作

## 收听FM广播

### 删除预设频道

- 1 在预设模式下选择要删除的频道
- 2 长击MEMORY/EQ(A-B)键



- 当前频道删除后将自动显示下一个频道
- 要删除下一个频道请再次长击MEMORY键

基本操作

- 说明**
- FM收音接收状态因地域不同会有差异
  - 在预设模式下，自动搜索和自动保存频道功能将不可用
  - 在未设置任何预设频道时，会显示EMPTY(无预设频道)并渐渐消失

### 选择立体声/单声道

点击播放键选择立体声/单声道

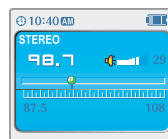
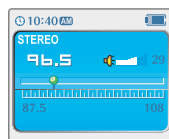
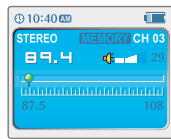
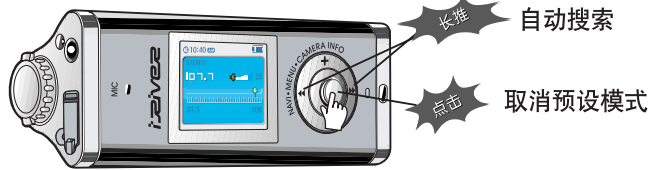


## 收听FM广播

### 自动搜索频道

点击NAVI/MENU键取消预设模式  
向左右长推NAVI/MENU键

自动搜索开始，当接收到信号时，搜索停止



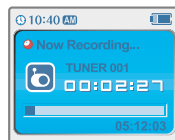
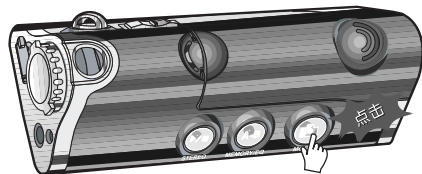
基本操作



## 录制FM广播

### 录制FM广播

在收听FM广播时点击MODE/REC键  
录音开始，并在液晶显示屏上显示录音时间和剩余录音时间

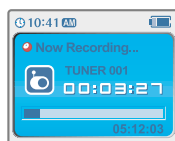
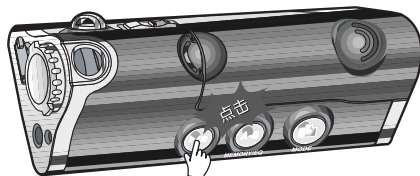


**说明** 录音时音量不可调节

基本操作

### 暂停录制FM广播

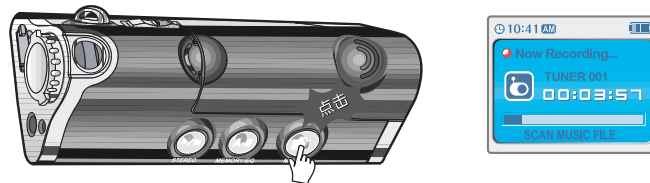
- 录音时点击播放键暂停录音
- 再次点击播放键继续录音



## 录制FM广播

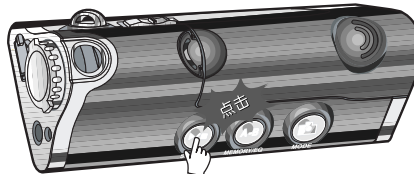
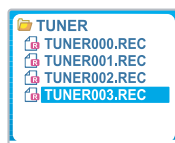
### 停止录制FM广播

- 录制时点击MODE/REC键停止录音
- 录制的文件保存为TUNER000.REC
- 录制的文件保存在RECORD目录
- 录制的REC文件可以使用iRiver音乐管理器转换为MP3文件  
(请参考iRiver音乐管理器使用手册)



### 播放录制的文件

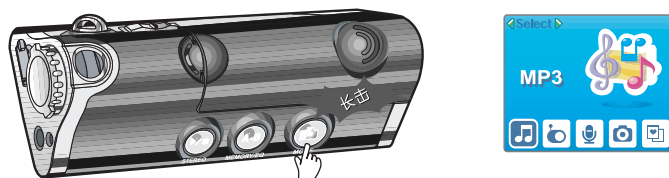
选择音乐播放功能，选择RECORD目录下的TUNERxxx.REC文件，点击播放键



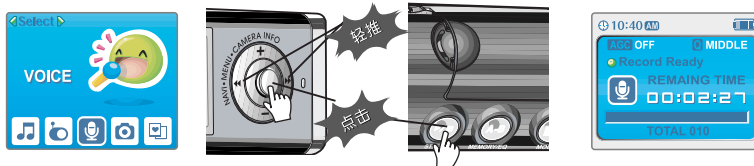
## 录制语音

### 录制语音

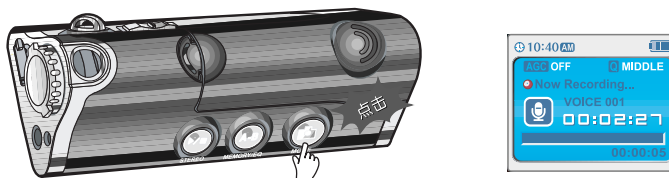
- 1 长击MODE/REC键出现功能选择画面



- 2 向左右轻推NAVI/MENU键选择语音录制功能 (VOICE)  
点击NAVI/MENU键或播放键进入语音录制模式 (待机状态)



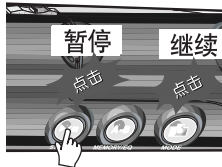
- 3 点击MODE/REC键开始录音



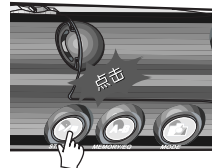
## 录制语音

### 暂停录制语音

- 点击播放键暂停录制，再次点击播放键继续录制



**说明** • 暂停录音不会创建新文件，继续录制的内容会加入到当前录制的文件



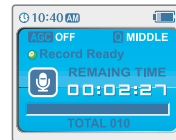
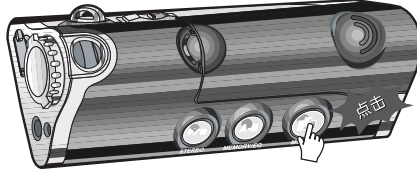
### 播放录制的文件

- 在停止录音(待机)状态下点击播放键

### 停止录制语音

点击MODE/REC键停止录音

注意:停止录音后，再次录音将创建新的录音文件



基本操作

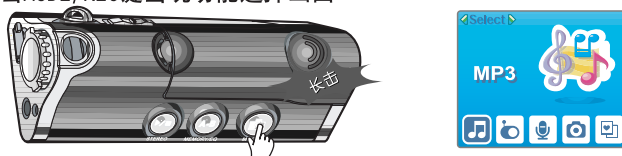
#### 说明

- \* 录音文件保存为VOICE目录下的VOICE000.REC
- \* 如果显示屏显示"00:00:00"，表示播放机空间已满，如果要继续录音，请删除部分文件释放空间(请参考iRiver音乐管理器使用手册5-3页)
- \* 将播放机适当远离音源可以避免录音失真
- \* 在空间不足或电力不足时均不可录音
- \* 录制的REC文件可以使用iRiver音乐管理器转换为MP3文件(请参考iRiver音乐管理器的使用手册)

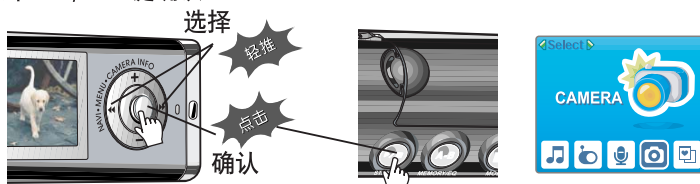
## 数码相机

### 拍照

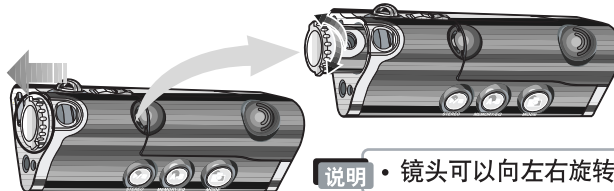
1 长击MODE/REC键出现功能选择画面



2 向左右轻推NAVI/MENU键选择相机 (CAMERA)  
点击NAVI/MENU键确认



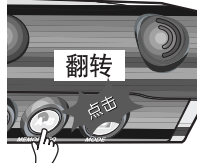
3 拉出镜头，使用液晶显示屏作为取景器



## 数码相机

### 拍照

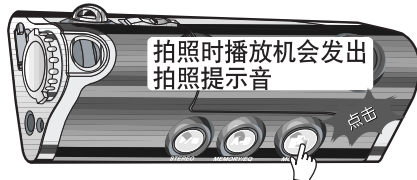
4 点击MEMORY/EQ键翻转图片



5 向上下轻推NAVI/MENU键对图片进行缩放



6 点击MODE键拍照



说明 • 相片文件保存为CAMERA目录下的P0206000.JPG (Pmdd000.JPG)

## 数码相机

### 相机设置

- 1 点击NAVI/MENU键出现相机设置
- 2 长击NAVI/MENU键查看可设置项目



基本操作

- 3 向左右轻推NAVI/MENU键选择设置项目
- 4 点击NAVI/MENU键选定设置项目



## 数码相机

### 相机设置

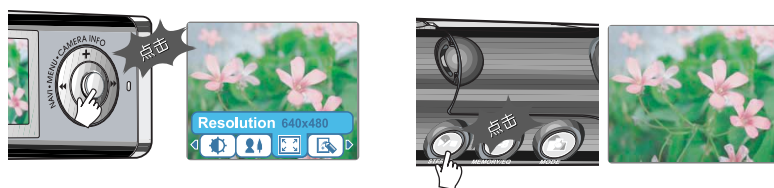
5 向左右轻推NAVI/MENU键选择设置值



- 亮度 (Brightness): 0 ~ 100% (每级10%, 默认50%)
- 模式 (MODE): 自动/室内/户外 (Auto/Indoor/Outdoor)
- 分辨率 (Resolution): 640x480/320/240/176x144
- 效果 (Effect): 正常/单色/褐色/负片/负感  
(Normal/Monotone/Sepia/Negative/Solarization)

6 点击NAVI/MENU键确认

7 点击播放键退出



基本操作



## 查看图片〔相簿〕

### 查看图片

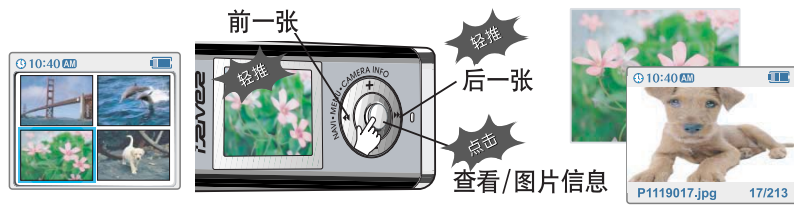
- 1 长击MODE/REC键出现功能选择画面



- 2 向左右轻推NAVI/MENU键选择相簿 (ALBUM)  
点击NAVI/MENU键确认



- 3 向左右轻推NAVI/MENU键选择图片  
点击NAVI/MENU键显示图片



基本操作

说明 • 全屏显示图片时, 点击NAVI/MENU键可以查看图片信息

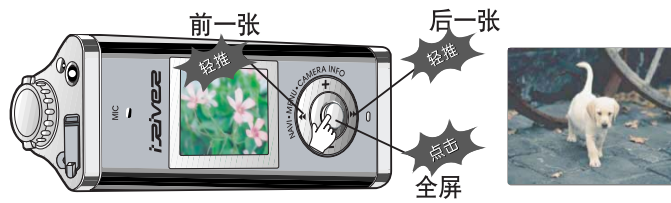
## 查看图片〔相簿〕

### 查看图片

- 4 点击MEMORY/EQ键缩放图片(x1.5/x2.0/x3.0/x1.0)  
向上下左右轻推NAVI/MENU键移动视点



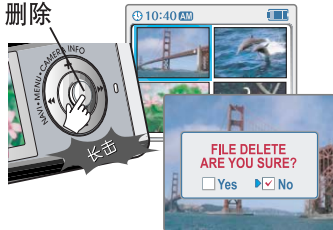
- 5 向左右轻推NAVI/MENU键选择前一张或后一张图片



## 查看图片〔相簿〕

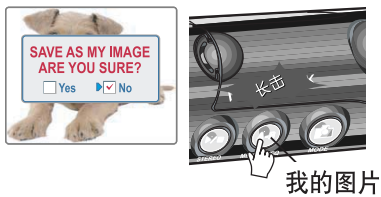
### 删除图片

- 1 选择图片后长击NAVI/MENU键删除图片
- 2 向左右轻推NAVI/MENU键选择“是/否 (Yes/No)”，点击NAVI/MENU键确认



### 我的图片

- 1 选择图片后长击MEMORY/EQ键设置为播放机待机图片
- 2 向左右轻推NAVI/MENU键选择“是/否 (Yes/No)”，点击MEMORY/EQ键确认



## 常用操作

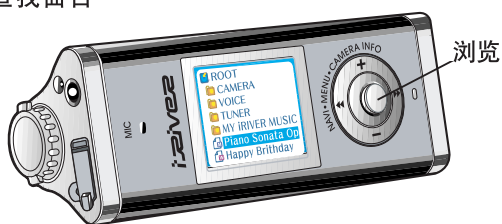
### 目录

查找音乐文件(浏览)	5-1
音乐均衡器(EQ)	5-4
播放模式	5-5
程序播放(播放列表)	5-7
功能设置	5-11
• 基本操作	5-13
• 一般(General)	5-15
• 显示(Display)	5-17
• 时钟(Timer)	5-19
• 控制(Control)	5-22
• 模式(Mode)	5-24
• 声音(Sound)	5-27

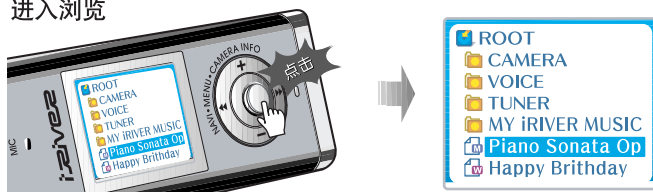
## 查找音乐文件〔浏览〕

### 浏览

浏览功能用于查找曲目



#### 1 进入浏览



#### 2 选择目录

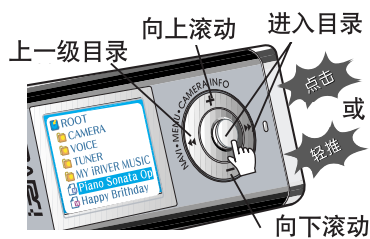
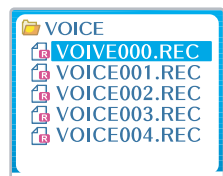


常用操作

## 查找音乐文件〔浏览〕

### 浏览

#### 3 进入目录和回到上一级目录



#### 4 选择文件



常用操作

#### 说明

##### • 文件格式图标说明:

 > MP3  
 > IRM

 > ASF  
 > OGG

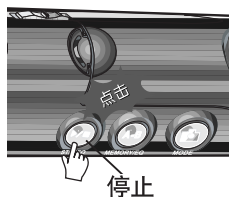
 > REC  
 > WMA

• IRM (iRiver Rights Management)  
IRM是一种数码音乐格式  
请访问我们的网站获取详细信息

## 查找音乐文件〔浏览〕

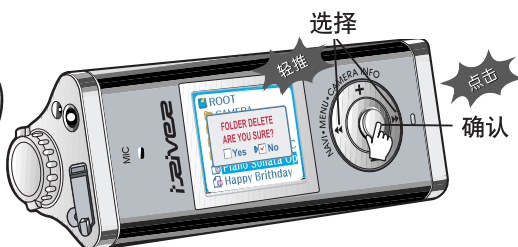
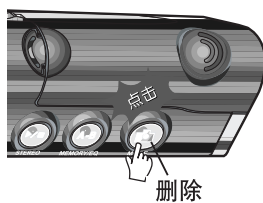
### 删除文件或目录

- 1 在停止状态下点击NAVI/MENU键  
向上下轻推NAVI/MENU键选择目录或文件



- 2 点击MODE键，提示确认删除信息，向左右轻推NAVI/MENU键选择YES，  
点击NAVI/MENU键确认

常用操作

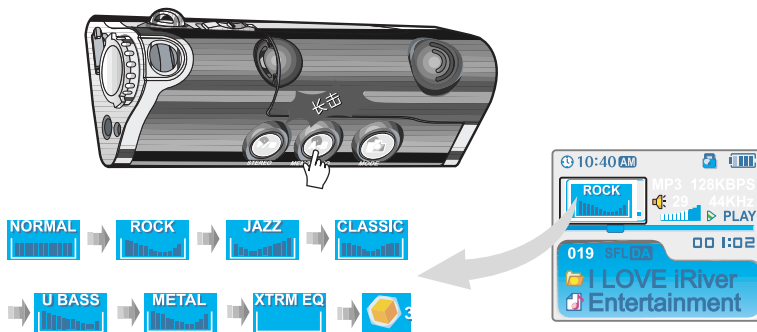


- 说明**
- 只可以删除空目录
  - 删除目录前，需要将目录内文件全部删除

## 音色均衡器(EQ)

### EQ模式

根据音乐风格选择不同EQ，以达到更佳的欣赏效果  
长击MEMORY/EQ键显示当前EQ设置  
之后连续点击此键切换不同EQ



#### 说明

- 关于Xtreme EQ，请参考菜单设置(第5-27/28页)
- 关于Xtreme 3D，请参考菜单设置(第5-27/28页)
- 可以在功能设置EQ SELECT中选择常用EQ
- 改变Xtreme EQ或Xtreme 3D的设置后，当前EQ会自动切换到设置值  
如果在功能设置EQ SELECT中未选择此两项EQ，则不自动切换
- Xtreme EQ和Xtreme 3D的设置请参考第5-27/28页

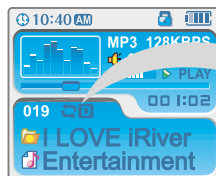
常用操作



## 播放模式

### 播放模式〔MODE〕

可以选择多种重复或随机播放模式  
 点击MODE键切换各种模式  
 可以自定义常用的播放模式  
 (请参考第5-24页)



### 重复播放〔REPEAT〕

	重复播放同一首音乐
	播放目录中所有的音乐后停止
	重复播放目录中所有的音乐
	重复播放播放机中所有音乐

### 随机播放〔SHUFFLE〕

	随机播放播放机中所有音乐后停止
	随机重复播放一首音乐
	随机重复播放目录中所有音乐后停止
	随机重复播放目录中所有音乐
	随机重复播放播放机中所有音乐

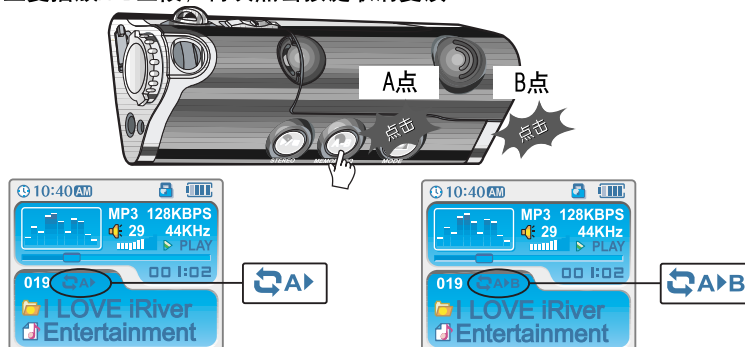
## 播放模式

### 试听(INTRO)

- 1** INTRO: 按顺序播放每首音乐的前十秒  
INTRO HIGHLIGHT: 跳至每首音乐的一分钟处然后播放十秒, 这里一般是每首音乐的精华部分, 请参考5-25页设置

### A-B复读

使用A-B复读功能反复播放选定的一段音乐  
点击A-B/MEMORY/EQ键选择开始点(A点)  
再次点击A-B/MEMORY/EQ键选择结束点(B点)  
将会重复播放A-B区段, 再次点击按键取消复读



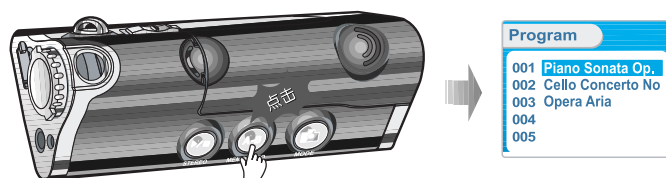
常用操作

## 程序播放〔播放列表〕

### 开启程序播放

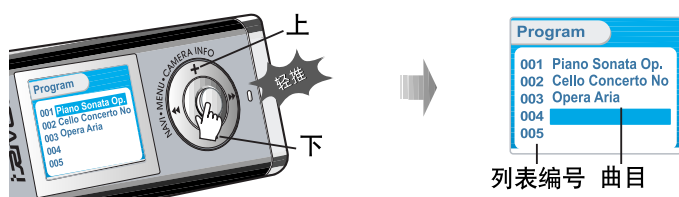
程序播放:创建自定义播放列表

1 在停止状态下点击MEMORY/EQ键，显示播放列表



常用操作

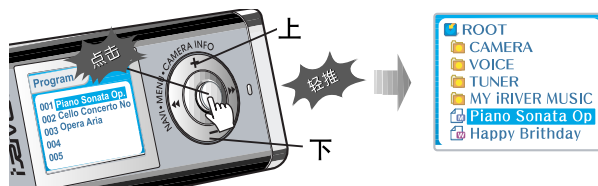
2 向上下轻推NAVI/MENU键移动光标位置



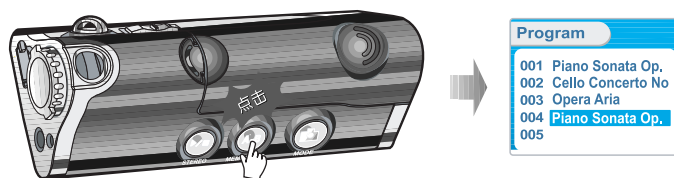
## 程序播放〔播放列表〕

### 开启程序播放

3 点击NAVI/MENU键，向上下轻推NAVI/MENU键选择曲目



4 点击MEMORY/EQ键，将选定曲目加入列表中光标的位置



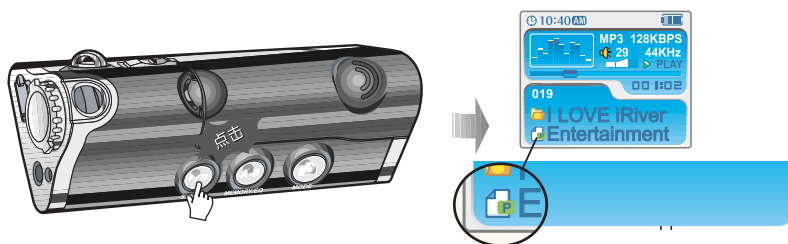
常用操作

- 可以选择一个目录后，点击MEMORY/EQ加入目录中全部曲目
- 子目录将不会被添加

## 程序播放〔播放列表〕

### 程序播放

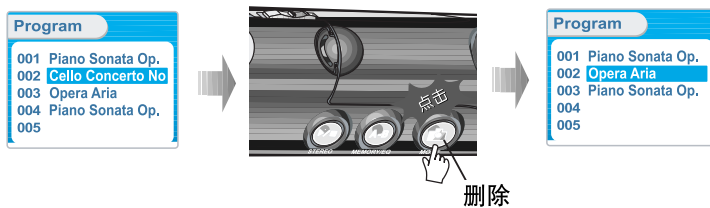
点击播放键，开始按照播放列表顺序播放



### 删除程序播放列表

点击MODE/REC键从列表中删除项目，删除后列表自动更新

常用操作



说明 • 长击MEMORY/EQ键清空播放列表

## 程序播放〔播放列表〕

### 取消程序播放

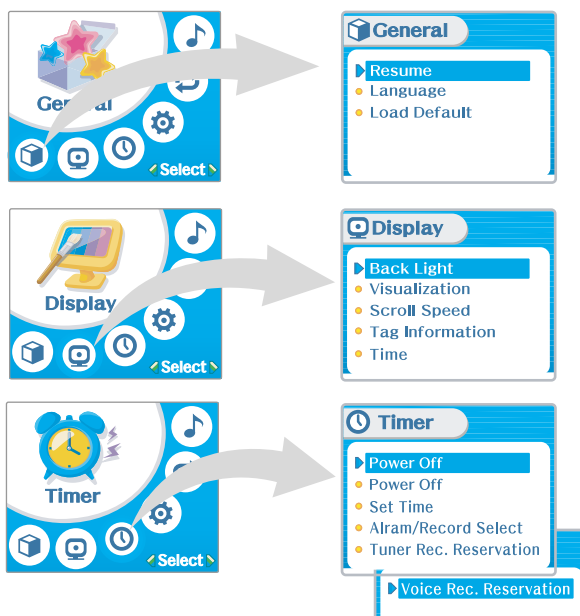
在停止状态下，向下轻推NAVI/MENU键可以取消程序播放模式



## 功能设置

### 设置菜单

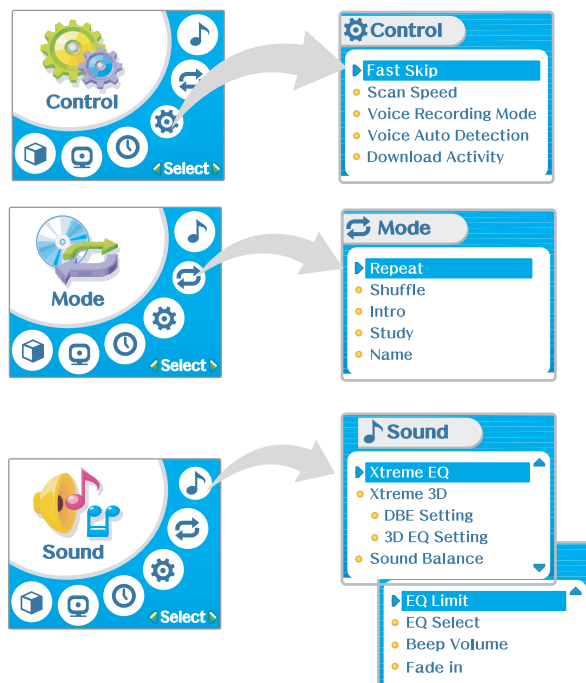
常用操作



- 说明**
- 设置菜单可能因固件版本差别而不同
  - 用户可以自由设置各项功能

## 功能设置

### 设置菜单



常用操作



## 功能设置

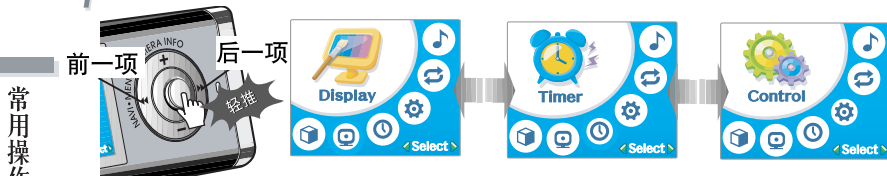
### 基本操作

- 长击NAVI/MENU键显示功能设置菜单
- 功能设置菜单由6个包含子菜单的主菜单组成

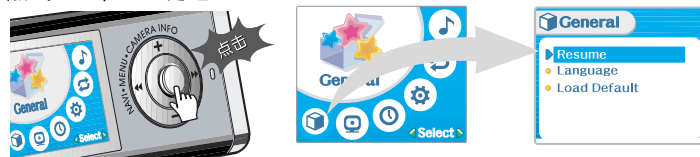


### 在主菜单间切换

- 1 向左右轻推NAVI/MENU键选择



- 2 点击NAVI/MENU键进入



## 功能设置

### 进入子菜单

向左右轻推NAVI/MENU键选择子菜单  
点击NAVI/MENU键进入

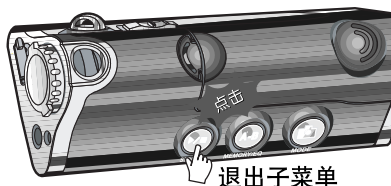


点击或向上下左右轻推NAVI/MENU键改变选项设置值



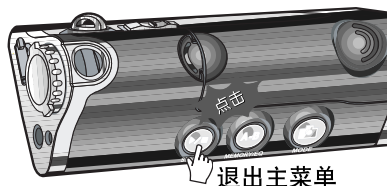
### 退出子菜单

点击播放键退出子菜单到主菜单



### 退出主菜单

点击播放键退出主菜单



常用操作

## 功能设置

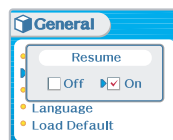
### 一般 (General)



### 恢复 (Resume)

ON: 播放时恢复到上一次停止或关机时曲目的播放位置

OFF: 播放时恢复到第一首曲目开始位置



常用操作

### 语言 (Language)

#### 支持39种语言

歌名和ID3信息语言取决于创建它的PC操作系统 (例如用韩文版的WINDOWS, 那么语言就是韩文)



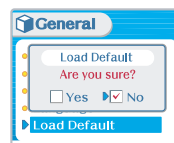
## 功能设置

### 载入预设值〔Load Default〕

初始化为出厂设置

操作如下：

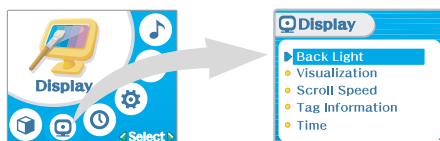
点击NAVI/MENU键进入菜单 → 轻推NAVI/MENU键  
选择YES → 点击NAVI/MENU键确认



常用  
操作

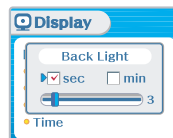
## 功能设置

### 显示(Display)



### 背光灯(Back Light)

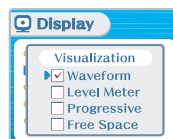
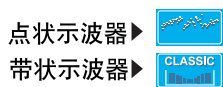
设置背光灯开启时间  
SEC:可以设置为3-30秒  
MINUTE:可以设置为1-30分钟  
按NAVI/MENU键切换SEC/MINUTE



常用  
操作

### 显示图示(Visualization)

播放时的音频图示的显示



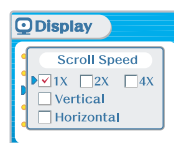
## 功能设置

### 滚屏速度〔Scroll Speed〕

设置歌曲名滚屏速度，可以为1x/2x/4x

Vertical: 从下到上滚动字幕

Horizontal: 从左到右滚动字幕



### Tag信息〔Tag Information〕

ON: 显示ID3信息或歌词

OFF: 显示文件名

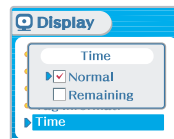


**说明** • 无ID3信息的曲目将显示文件名

### 时间〔Time〕

NORMAL: 显示逝去时间

REMAIN: 显示剩余时间

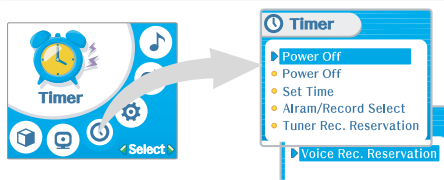


**说明** • 对于VBR(动态比特率)文件，时间可能不精确

常用操作

## 功能设置

### 时钟(Timer)



### 睡眠定时关机(Sleep Power Off)

设定一定时间后自动关机  
可以设置为0-180分钟  
设置BEEP为ON时,关机前1分钟可以听到提示音  
向左右轻推NAVI/MENU键设置时间  
点击NAVI/MENU键设置BEEP开/关(ON/OFF)



\* 关机后计时器自动归零

### 停止时自动关机(Stop Power Off)

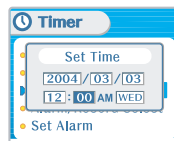
音乐停止播放时自动关机的等候时间  
可以设置为1-60分钟  
向左右轻推NAVI/MENU键设置时间



## 功能设置

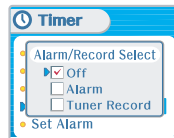
### 设置时间〔Set Time〕

设置当前时间  
向左右轻推NAVI/MENU键选择项目  
向上下轻推NAVI/MENU键设置时间



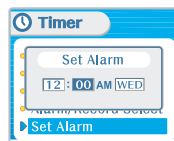
### 闹钟/预约录音〔Alarm/Record Select〕

OFF: 关闭闹钟和预约录音功能  
ALARM: 在设定的时间(参考下面闹钟设置)播放机自动开机并播放音乐  
TUNER RECORD: 在设定的时间(参考第5-21页预约FM录音)播放机自动开机并录制预定的收音机频道节目



### 闹钟设置〔Set Alarm〕

设置闹钟  
向左右轻推NAVI/MENU键选择项目  
向上下轻推NAVI/MENU键设置时间



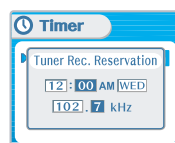
常用操作



## 功能设置

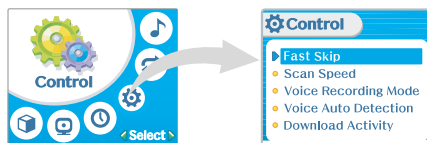
### 预约FM录音〔Tuner Rec. Reservation〕

设置录制收音机节目的频率和时间  
向左右轻推NAVI/MENU键选择项目  
向上下轻推NAVI/MENU键设置



## 功能设置

### 控制〔Control〕



### 快速跳跃〔Fast Skip〕

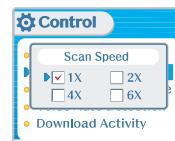
- OFF: 关闭跳跃功能
- 10: 向前或后跳跃10首曲目播放
- DIRECTORY: 跳到前或后一个文件夹

使用此功能, 请快速向左或右轻推NAVI/MENU键两次并保持不松开进行前跳或后跳



### 快进/退速度〔Scan Speed〕

设置快进/退的速度, 可以为1x/2x/4x/6x



常用操作

## 功能设置

### 语音录制模式〔Voice Recording Mode〕

设置语音录制的品质

AGC ON: 录音时开启自动增益, 以增强对远处音源的感应

AGC OFF: 关闭自动增益



### 语音自动侦测〔Voice Auto Detection〕

录制语音时, 在语音停止时自动暂停以节省存储空间

OFF: 关闭语音自动侦测

侦测灵敏度(上方滑块): 设置对语音音量的感知灵敏度

暂停静音时间(下方滑块): 设置暂停时的静音时间



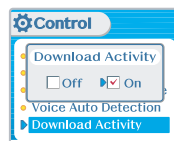
常用  
操作

### 下载模式〔Download Activity〕

设置与PC连接时的状态

OFF: 连接PC时, 可以播放音乐(USB供电以节省电池电力)

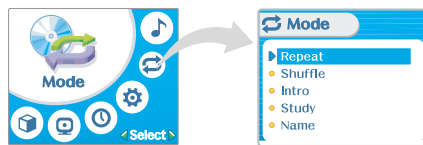
ON: 连接PC时, 显示"Connected to USB"并可以传输数据



**说明** • 传输文件至播放机时, 此项须设置为ON

## 功能设置

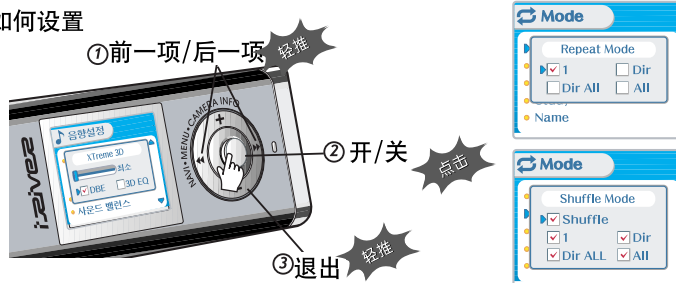
### 模式 (Mode)



### 重复/随机 (Repeat/Shuffle)

播放状态下可供选择的播放模式, 按MODE键选择模式 (可多选)

#### ▼ 如何设置



常用操作

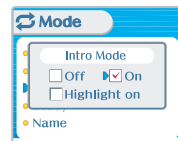
**说明** • 只有被选中的模式才可以在播放状态下按MODE/REC键使用  
请参考第5-5/6页



## 功能设置

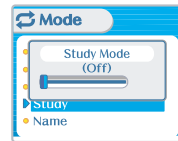
### 试听(Intro)

OFF: 关闭试听模式  
 ON: 播放每首音乐的前十秒  
 HIGHLIGHT ON: 从音乐的1分钟处播放十秒



### 学习(Study)

播放时，向左右轻推NAVI/MENU键跳跃的时间  
 可以设置为1-60秒  
 OFF:关闭学习模式



常用  
操作



## 功能设置

### 命名 (Name)

可以输入自己的名字或其他文字

- 向左右轻推NAVI/MENU键选择字符，点击NAVI/MENU键输入

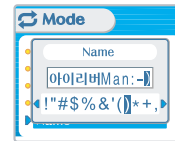
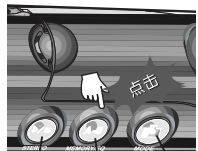


- 向上下轻推NAVI/MENU键移动光标位置

移动光标



- 点击MEMORY/EQ切换英语或其他语言



- 点击MODE键删除字符

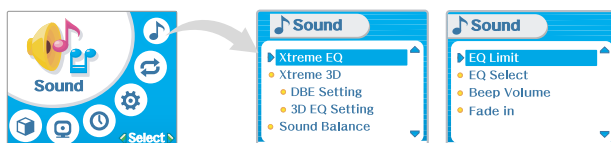
- 点击播放键保存退出

常用操作

**说明** • 此功能不支持中文字符输入

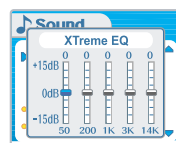
## 功能设置

### 声音 (Sound)



### Xtreme EQ

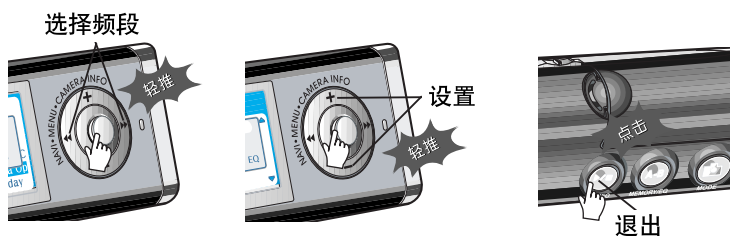
可以根据个人偏好调节音色  
共有5个频段可调, 3dB为一档, 设置值为-15dB至+15dB



#### • 如何设置Xtreme EQ

1. 向左右轻推NAVI/MENU键选择频段
2. 向上下轻推NAVI/MENU键设置
3. 点击播放键退出

常用操作

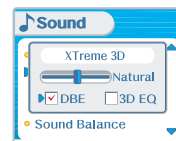


## 功能设置

### Xtreme 3D

设置3D音效级别(最小,自然,最大)  
通过选择低音增益(DBE)或3D EQ扩展3D音效

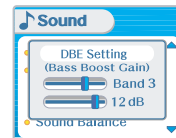
向左右轻推NAVI/MENU键选择3D音效级别  
点击NAVI/MENU键选择DBE或3D EQ



### DBE 设置

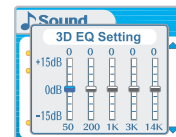
设置Bass Center Band, 1至4共四个级别  
设置低音增益, 3dB为一档, 设置值为0dB至15dB

DBE(动态低音增益): 对中低频加强, 仅在使用  
Xtreme 3D时有效



### 3D EQ 设置

可以根据个人偏好调节音色  
共有5个频段可调, 3dB为一档, 设置值为-15dB至+15dB



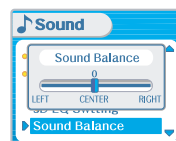
常用操作



## 功能设置

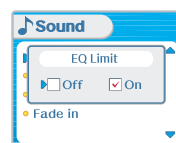
### 声音均衡 (Sound Balance)

根据个人偏好调节音量平衡  
当滑块移动到左侧，声音由左耳机输出，当滑块移动到右侧，声音由右耳机输出，默认值为0，声音以同等级别由左右耳机输出



### EQ限制 (EQ Limit)

ON:减少EQ设置可能引起的失真  
OFF:关闭EQ限制，体验原味音乐，但可能有时会有失真



### EQ选择 (EQ Select)

可以选择不同的EQ模式  
向左右轻推NAVI/MENU键选择EQ，点击NAVI/MENU键选定



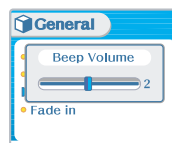
常用  
操作

- 说明**
- 不可以选择NORMAL EQ
  - 如果不选择Xtreme EQ或Xtreme 3D，Xtreme EQ或Xtreme 3D模式将不可在播放时使用

## 功能设置

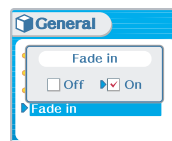
### 提示音量〔Beep Volume〕

设置提示音量  
设置为0时关闭提示音



### 淡入〔Fade In〕

开启时,音量会渐渐提高,避免音量突然增加对听力影响



常用操作

## 附录

### 目录

故障排除	6-1
注意事项	6-2
随机附件	6-3
产品规格	6-4

## 故障排除

如果检查这些症状后问题仍然存在，请联系经销商或iriver的售后服务部  
(网上售后服务支持<http://www.iriver.com>)

不能开机	<ul style="list-style-type: none"><li>• 检查电池是否放置正确</li><li>• 检查HOLD键是否开启(ON)，请设置为OFF</li><li>• 尝试放入新电池</li></ul>
播放时无声或声音失真	<ul style="list-style-type: none"><li>• 检查音量是否设置为“0”</li><li>• 查看耳机是否接好</li><li>• 检查插头是否污浊，使用干燥清洁的布擦拭</li><li>• 受损的MP3或WMA文件可能导致无声或噪音，请在电脑上检查文件是否受损</li></ul>
液晶显示屏显示乱码	<ul style="list-style-type: none"><li>• 检查MENU-&gt;GENERAL-&gt;LANGUAGE查看语言选择是否正确(参考第5-15页)</li></ul>
FM接收效果差	<ul style="list-style-type: none"><li>• 调整播放机和耳机的位置</li><li>• 关闭附近的电气设备</li><li>• 耳机同时有天线的作用，请调节</li></ul>
不能下载MP3文件	<ul style="list-style-type: none"><li>• 检查电池电量</li><li>• 检查电脑与播放机连线是否牢固</li><li>• 检查音乐管理软件是否运行正常</li><li>• 检查播放机是否空间已满</li></ul>

## 注意事项

### 安全保护

- **避免跌落或撞击播放机**  
行走或运动时的震动并不会影响到播放机，但是从高处跌落或被重物撞击，仍然会造成播放机损伤
- **避免与液体接触**  
如果液体渗入播放机，可能引起短路损坏播放机。如果播放机受潮，请即用干燥织物擦干
- **不要使播放机靠近热源：不要放在一个有阳光直射，过多灰尘以及沙子，雨水，湿气的地方；避免震动，不要放置在表面不平的物体上或放在车窗紧闭且高温的车内**
- **长时间不使用播放机时请将电池取出以免电池漏液损坏播放机**
  
- **撞击，雷击，电气故障等可能引起播放机内资料丢失**  
制造商不承担因撞击，雷击，电气故障等引起的资料损坏或丢失的责任，请做好数据备份

### 关于耳机

- **交通安全**  
在驾驶机动车辆和骑自行车时不要戴耳机，这样可能会出交通意外，在有些地方这样做是违法的。行走时用大音量听也很危险，尤其是在交叉路口。要注意在有危险存在的环境中保持警惕或停止使用
- **保护听力**  
不要用高音量收听。专家建议避免连续的、大声的、长时间的播放。如果你感觉耳中有响声，要降低音量或停止使用
- **为他人着想**  
使音量保持在适中水平。这样您就可以听到外边的声音同时也不会影响他人



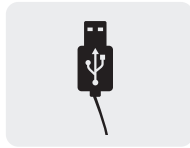
## 随机附件

---

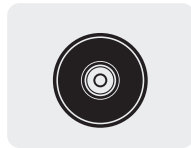
1 耳机/耳机棉



2 USB数据线



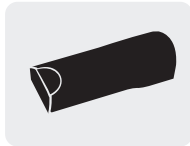
3 安装光盘



4 使用手册/质量保证卡



5 充电电池(1节)



6 便携挂绳



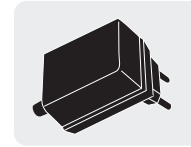
7 便携保护套



8 臂带



9 电源适配器



**说明** • 实物可能与图片不同，以实物为准；随机附件变动恕不另行通知



## 产品规格

<b>存储量</b>	256MB	512MB
<b>型号</b>	iFP-1090	iFP-1095

※ 存储空间不可扩充

类别	项目	描述	
FM收音机	收音频率范围	87.5 MHz ~ 108 MHz	
	耳机输出	(L)12 mW + (R)12 mW (32 Ohm) max. Volume	
	信噪比	50 dB	
	天线	耳机天线	
	尺寸	91.1(W) x 34(H) x 31.3(D) mm	
	重量	65 g (包括电池)	
	电池	充电电池	
音频	频率范围	20 Hz ~ 20 KHz	
	耳机输出	(L)12 mW + (R)12 mW (32 Ohm) max. Volume	
	信噪比	90 dB(MP3)	
音乐格式支持	文件格式	MPEG 1/2/2.5 Layer 3, WMA, OGG, ASF	
	比特率	8 Kbps ~ 320 Kbps (OGG : 44.1KHz, 96Kbps ~ 256Kbps)	
	TAG信息	ID3 V1, ID3 V2 2.0, ID3 V2 3.0, ID 3 V2 4.0	
	LCD	260,000色LTPS(低温聚乙烯硅)背光图像液晶显示屏	
	语言	39种	
	录音	约 18:00 hrs (32kbps, 256 MB)	约 36:00 hrs (32kbps, 512 MB)
	最大播放时间	约 20 hours (128 kbps, MP3, 音量: 20, EQ Normal)	
	USB	USB 1.1 (全速支持)	
	工作温度	-5 °C ~ 40 °C	

附录



***iRiver***

**iFP-1000 系列**

<http://www.iRiver.com>

