



User Manual

TQ-L1125GL

聲寶火鍋泡茶組 使用說明書

保證書印製於說明書最後頁

並要求經銷商填妥購買日期及蓋店章，以確保您的權益

聲寶火鍋泡茶組 TQ-L1125GL 機號

聲寶產品保證書



姓名	出生日期	電話	地址
男 女	年 月 日	電話	電子信箱
購買日期	年 月 日	電話	地址
經銷商	電話		

※服務保範圍

- 為維護您的權益，應即詳實填寫購買日期並蓋店章，於一週內上網 <http://www.sampo.com.tw> 登錄或與公司聯絡 (1) 家電產品免寄回)，始享有本公司自購買日起一年之免費服務，客戶留存聯請妥善保存，並於本公司之工程師前往服務時主動提示本保證書以享受權益。
- 天線、唱針、磁頭、攝像管、鏡頭、充電電池、熱感頭、印表頭、螢光燈管、燈泡、軸承刀片及其它配件等之消耗材不在保證範圍內。
- 除另有契約規定外，服務區域限中華民國管轄區內。

送站修理

※ 請務必填妥購買日期並蓋店章以確保有權益

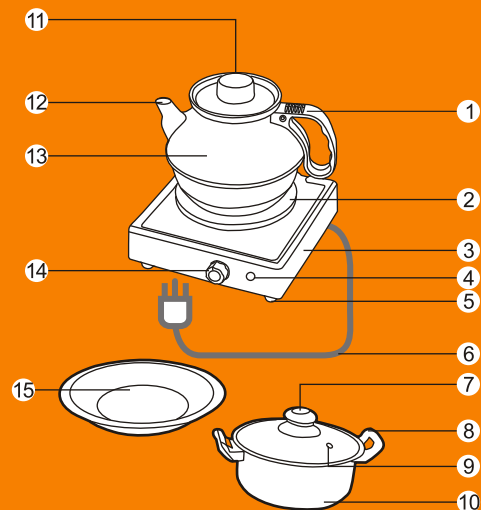
※注意事項

- 本家電產品使用於營利商業用途時，其保證期限按保證書所載期限減半保固
- 保證書內容購買日期未填寫或經塗改或與現物不符者，則失去保證書保固效力
- 本產品售後服務委託獅子心公司
- 如有下列情形之一者，雖在保證期間內亦不予免費優待
 - 由於天災地變或人為引起之故障或損毀
 - 因使用之過失或使用錯誤，以致商品故障或損毀
 - 擅自改裝商品或經外人檢修所引起之故障或損毀
 - 擅自搬運或搬運所引起之故障或損毀
 - 安裝位置之遷移或搬運所引起之故障或損毀
 - 故障之起因發生在機體以外者 (如：錄影 (音) 帶、天線...等)

聲寶股份有限公司桃園縣龜山鄉大華村頂湖路26號
免費諮詢專線：0800-005438 [0800-語語-我是聲寶] <http://www.sampo.com.tw> fax:(03)3286299 e-mail: cs@sampo.com.tw

各部名稱

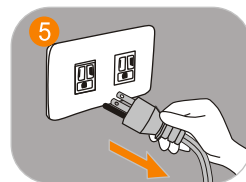
- 1 茶壺把手
- 2 發熱盤
- 3 本體
- 4 加熱指示燈
- 5 腳墊(共4個)
- 6 電源線及插頭
- 7 玻璃蓋
- 8 湯鍋把手
- 9 蒸氣孔
- 10 湯鍋
- 11 茶壺上蓋
- 12 茶壺出水口
- 13 茶壺本體
- 14 溫度調整旋鈕
- 15 烤盤



保養方法

清潔方法

- 欲清洗前請先拔掉插頭。(如圖5)
- 茶壺上蓋、茶壺、湯鍋、玻璃蓋可用置於水龍頭下沖洗。(如圖6)
注意：玻璃上蓋使用完畢時，請勿立即放入水中，以免造成破裂。
- 清潔烤盤，可趁使用完時烤盤尚有餘溫，以紙巾或抹布擦去污垢；若污垢範圍很廣，可將水倒入烤盤中，讓它稍微煮沸一段時間，再用杓子(請勿使用金屬杓子)輕輕攪動清洗後擦乾水分即可。
- 若殘渣難以去除，等待烤盤冷卻後，將烤盤從本體上取下至水龍頭用海綿沾洗碗精清洗即可。
注意：使用後，請馬上整理鐵盤，不要讓料理的殘餘物長時間放置著，烤盤也不要在多汁的料理情況下放置，以免導致不沾塗料剝落或腐蝕。
- 本體需等發熱盤冷卻後，以微濕抹布擦拭即可。(如圖7)
- 清洗完畢後，請用乾布將水分完全擦乾，並再放回彩盒中收藏直至下一次使用。



緊急處理方法

- 有燒焦味時－發生異常時(有燒焦味等)立即停止使用並拔掉電源插頭。若在異常狀態下繼續使用，會因發熱等情形，造成火災及觸電的發生。請速與聲寶0800免費諮詢專線或就近經銷商洽詢。

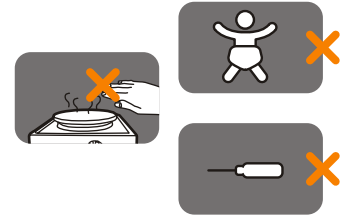
目錄

- 2 各部名稱
- 3 使用方法
- 5 特別注意要點
- 7 保養方法
- 8 緊急處理方法
- 9 關於售後服務

特別注意要點

安全注意事項

- 使用前請先詳細閱讀本說明書，並於閱畢後妥善保存。
- 使用前請參考機體規格標籤之電壓標示，確定符合插座所提供之電壓後才可使用(台灣110V)。
- 請勿自行分解、修理及改造內部零件，有任何故障或異常的問題，請送至經銷商或電洽服務專線0800-008-598處理。
- 請勿讓孩童使用！收藏時，請置放於孩童不易觸碰的地方。
- 切勿加裝非本產品所提供的附件，以免造成損壞。
- 本體請勿用水沖洗，或直接浸泡水中。
- 使用時，發熱盤溫度很高，請勿用手碰觸發熱盤以免燙傷。
- **不使用時，請將旋鈕轉至“關”並拔掉插頭，避免發熱盤持續加熱發生危險。**
- **配件(湯鍋、茶壺、烤盤)請勿放置於瓦斯爐上使用。**
- 若電源線損壞時，必須由本公司服務部門的人員更換以避免危險。
- 下列情形發生時，請立即停止使用，並送至經銷商或電洽本公司服務專線0800-008-598處理。
 - 電源線破損。
 - 插頭鬆動。
 - 碰撞或摔落損壞。
 - 本體不慎掉入水中。



使用方法

初次使用

- 使用前請先將配件以清水清潔擦乾。

使用方法

- 本機所使用的插頭需連接一般家用插座(110V)，切勿插入220V插座，以免發生危險。(如圖1)

A. 茶壺

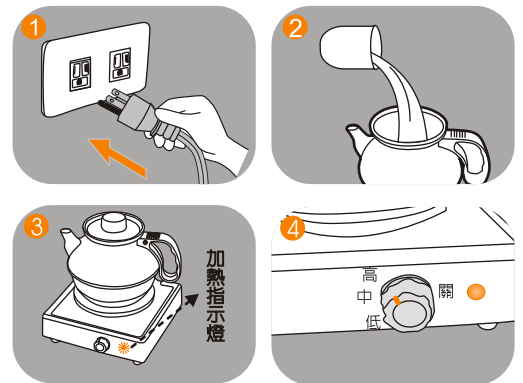
- 加入冷水於茶壺內後蓋上上蓋(滿水位約為1.8公升)(如圖2)
- 將茶壺置於發熱盤中央處後，將溫度調整旋鈕轉至“高”，此時加熱指示燈會亮起，表示開始加熱。(如圖3、4)
- 水滾後，可將溫度調整旋鈕轉至中或低，做保溫的動作。
- 若不使用，請將溫度調整旋鈕轉至“關”並拔掉插頭，待冷卻後再進行清潔收藏的動作。

注意：1. 茶壺須放置於發熱盤中央，否則將無法有效的加熱煮水。

2. 使用過程中，加熱指示燈會忽明忽滅屬正常現象。

3. 本茶壺只適用燒開水、泡花茶類之用途。

4. 茶壺使用後，上蓋溫度較高，欲拿起上蓋時，請小心拿取。



使用方法

B. 火鍋

- 將準備好的食材與水倒入鍋內並倒入高湯或水，蓋上玻璃蓋。
- ※注意：倒入水或高湯請斟酌所需的量，勿倒入太多，以免食物放入後溢出而有燙傷的危險。
- 將湯鍋放置於發熱盤正中央，將溫度調整旋鈕轉至“高”，此時加熱指示燈會亮起，表示火力全開。
- 湯水滾後，可將溫度調整旋鈕轉至中或低，做保溫的動作。(參考如圖4)
- 若不使用，請將溫度調整旋鈕轉至“關”(此時加熱燈會熄滅)並拔掉插頭。

※注意：1. 煮火鍋時，打開鍋蓋會有大量蒸氣，請注意。

2. 湯鍋須放置於發熱盤中央，否則將因傳熱不良影響加熱效率。

3. 使用過程中，加熱指示燈會忽明忽滅屬正常現象。

C. 鐵板燒

- 請先準備欲煎熟的食物材料。
- 準備妥當後，將烤盤置於發熱盤正中央，將溫度調整旋鈕轉至“高”，此時加熱指示燈會亮起，表示火力全開。
- 加入奶油或食用由於烤盤上，等待烤盤上的油起小泡泡時，表示溫度已夠可開始料理食物。
- 料理過程中可將溫度調整旋鈕轉至中或低，調整所需的溫度。(參考如圖4)
- 使用完後，請將開關旋鈕轉至“關”的位置，並將插頭從插座上拔上，以免發生危險。

※注意：1. 煮火鍋時，打開鍋蓋會有大量蒸氣，請注意。

2. 湯鍋須放置於發熱盤中央，否則將因傳熱不良影響加熱效率。

3. 使用過程中，加熱指示燈會忽明忽滅屬正常現象。

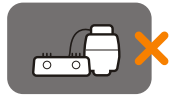
特別注意要點

安裝場所注意事項

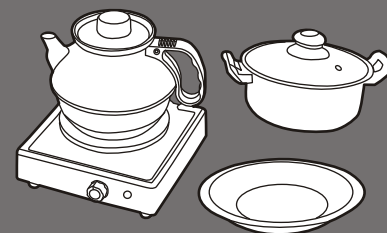
- 請安裝在堅固穩定的場所一勿放在不穩定或傾斜的場所，避免傾倒。
- 請避開會濺水的場所一避免導致漏電或故障。
- 請勿安裝在瓦斯爐旁邊一避免吸入熱氣或蒸氣而導致故障。

安全注意事項

- 使用前請先詳細閱讀本說明書，並於閱畢後妥善保存。
- 使用前請參考機體規格標籤上之電壓標示，確定符合插座所提供之電壓後才可使用(台灣110V)。
- 插拔插頭時，請握住插頭部位，切勿拉住電源線，以免電源線受損。
- 請勿讓電源線懸掛於桌角和門檻等銳利的地方，亦勿讓電源線靠近發熱的物體，如瓦斯爐及電暖爐等。
- 使用時，請置放於平坦不易傾倒的桌面。



電壓	110V/60Hz	消耗功率	700W	容量	1.8 公升(茶壺) 2.5 公升(湯鍋)
外型尺寸	W210XD228XH90(mm) (本體尺寸)			淨重	1.54kg
	W225XD171XH157(mm) (茶壺尺寸)				0.32kg
	W280XD220XH135(mm) (湯鍋尺寸)				0.70kg
	W285XD285XH35 (mm) (烤盤尺寸)				0.88kg



關於售後服務

若發生故障，請立即停止使用，並將電源插頭拔下。若在故障狀態繼續使用，或自行修理，均可能發生危險。

下列狀況可能不是故障，在送修前先檢查清楚。

- 檢查項目
 - 是否停電？
 - 插頭是否插好？

送修前，請先聯絡0800-008-598免費諮詢專線，將產品型號及故障情況詳細說明，客服人員會協助處理。絕對不要自行拆開外殼進行修理。