

SAMPO

電動吸塵器 使用說明書

EC-AF35C

User Manual

保證書印製於說明書最後頁請要求經銷商
填妥購買日期及店章，以確保您的權益

SAMPO

聲寶產品保證書

機號

EC-AF35C

電動吸塵器

姓名	男 女	出生日期	年 月 日	電話	電子信箱	住址
購買日期	年 月 日	經銷商	店址	電話		

謝謝您的惠顧

為維護您的權益，應即詳實填寫購買日期並蓋店章，於一週內上網 <http://www.sampo.com.tw> 登錄或與公司聯絡(小家電產品免寄回)，始享有本公司自購買日起一年之免費服務，客戶留存聯請妥善保存，並於本公司之工程師前往服務時主動提示本保證書以享受權益。

※服務保證範圍

- 天線、唱針、磁頭、攝像管、鏡頭、充電電池、熱感頭、印表頭、螢光燈管、燈泡、軸承刀片及其它配件等之消耗材不在保證範圍內
- 除另有契約規定外，服務區域限中華民國管轄區內

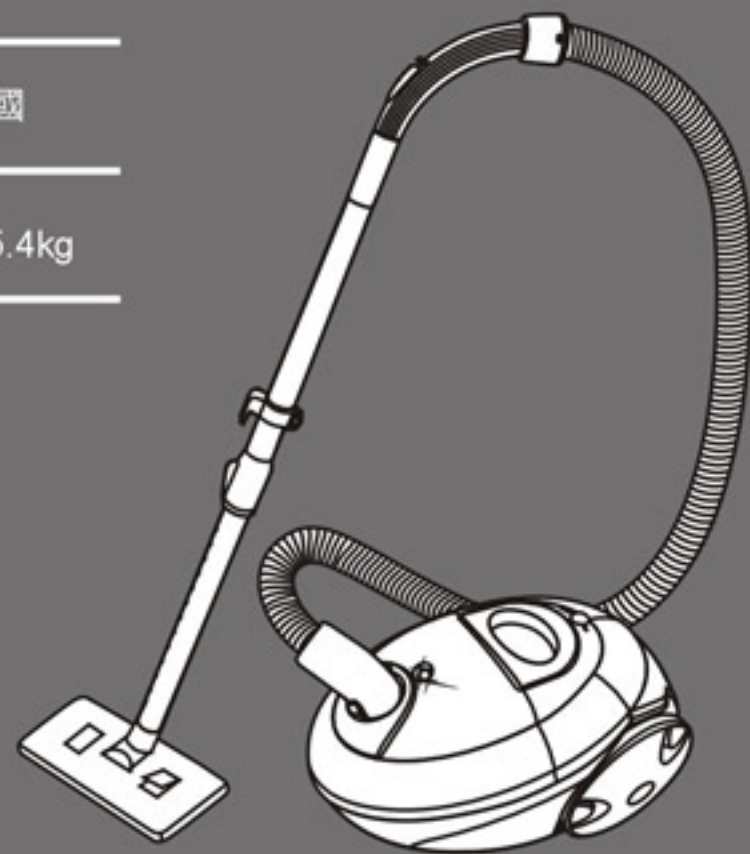
○送站修理

※ 請務必填妥購買日期並蓋店章以確保應有權益

※注意事項

- 本家電產品使用於營利商業用途時，其保證期限按保證書所載期限減半保固
- 保證書內容購買日期未填寫或經塗改或與現物不符者，則失去保證書保證效力
- 本產品售後服務委託誠實公司
- 本產品售後服務委託誠實公司
- 如有下列情形之一者，雖在保證期間內亦不予免費優待
- 由於天災地變或人為引起之故障或損毀
- 因使用之過失或使用錯誤，以致商品故障或損毀
- 擅自改裝商品或經外人檢修所引起之故障或損毀
- 按裝位置之遷移或搬運所引起之故障或損毀
- 故障之起因發生在機體以外者(如：錄影(音)帶、天線...等)

電壓	110V a.c. 60Hz	消耗功率	990W	吸入功率	350W	生產國別	中國
外型尺寸	W365 X D270 X H230(mm)					機體淨重	5.4kg

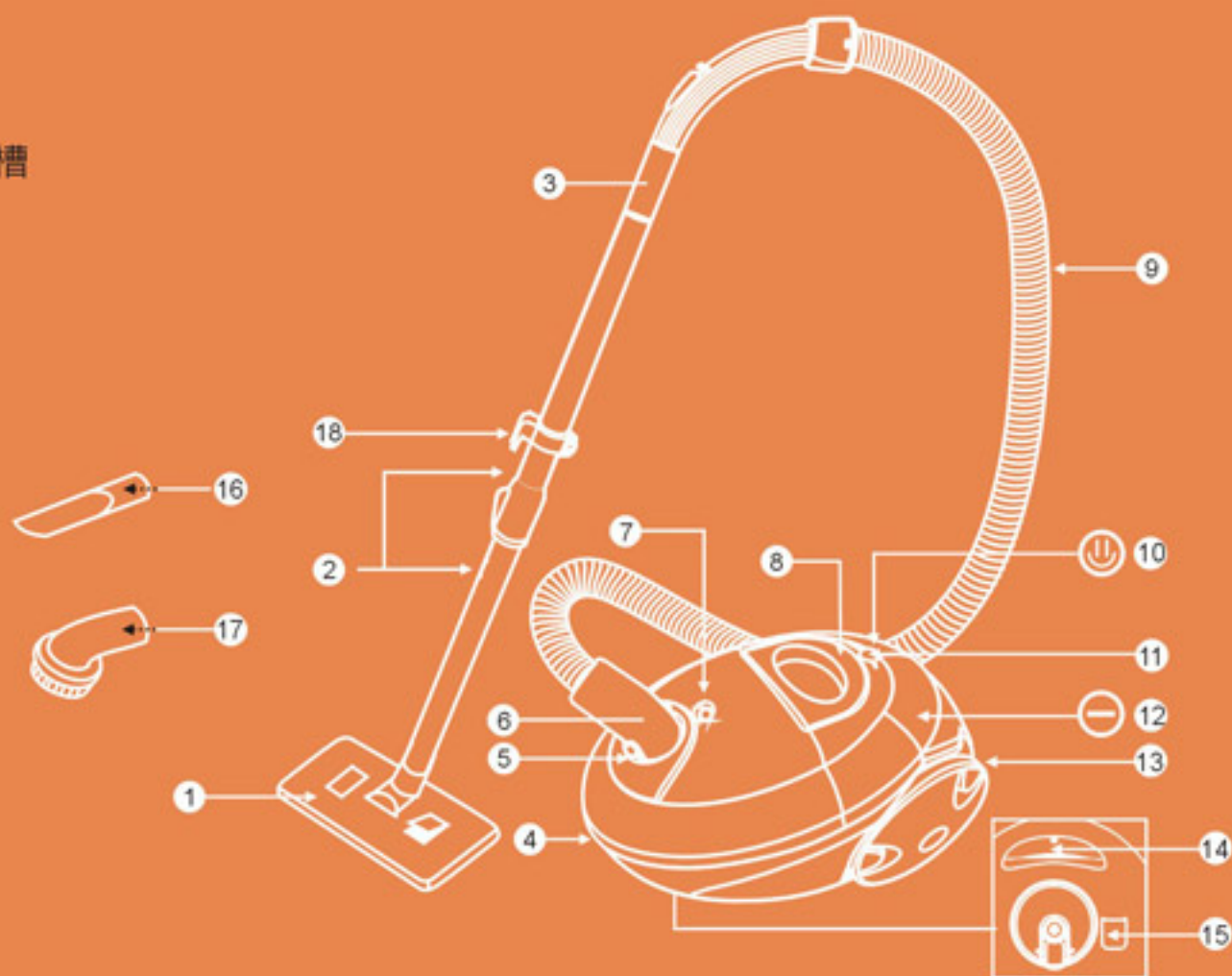


目錄

- 2 各部名稱
- 3 使用方法
- 6 清潔方法
- 7 特別注意事項
- 10 關於售後服務
- 11 家電小百科



各部名稱

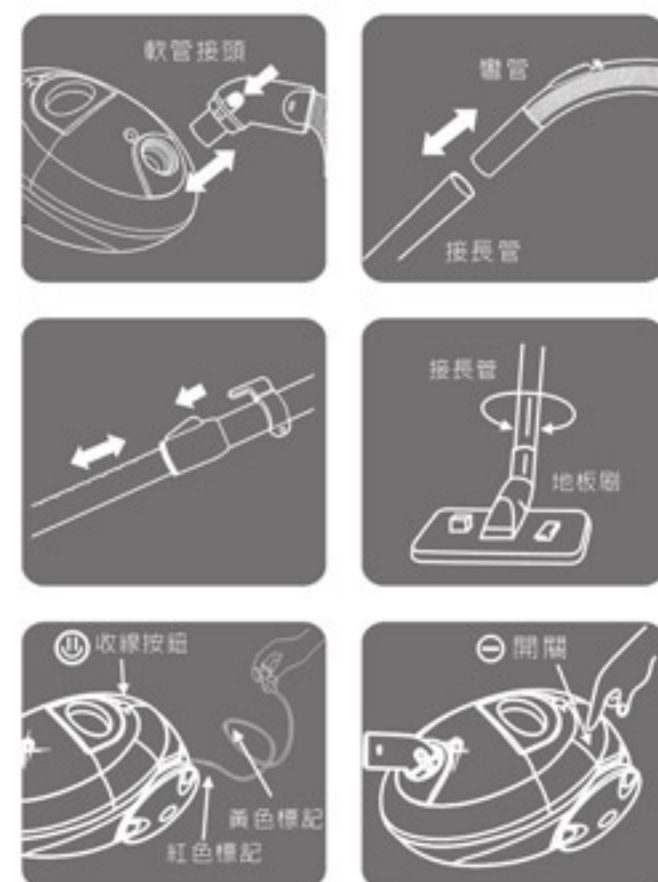
- | | |
|----------|-------------|
| ① 地板刷 | ⑭ 手提孔 |
| ② 金屬伸縮長管 | ⑮ 金屬伸縮長管支架槽 |
| ③ 彎管 | ⑯ 尖嘴刷 |
| ④ 前蓋鎖緊塊 | ⑰ 圓頭毛刷 |
| ⑤ 軟管接頭插口 | ⑱ 金屬伸縮長管支架 |
| ⑥ 軟管接頭 | |
| ⑦ 塵滿指示 | |
| ⑧ 手提把 | |
| ⑨ 軟管 | |
| ⑩ 收線按鈕 | |
| ⑪ 吸力調節鈕 | |
| ⑫ 開關 | |
| ⑬ 出風口 | |



使用方法

使用前組立方法

- 軟管與吸塵器連接
 - 將軟管接頭對準吸塵器軟管接頭插口，插入聽見“卡”聲即可。
 - 如要拆卸軟管，請按下軟管接頭左右兩邊的按鈕拉出即可。
 - 彎管與金屬伸縮長管連接
 - 連接時，請相反用力加以轉動以連接牢固。
 - 接長管之間連接
 - 連接時，請相反用力加以轉動以連接牢固。
 - 接長管與地板刷連接
 - 連接時，請相反用力加以轉動以連接牢固。
 - 拉出電源線
 - 電源可拉出至黃色標記長度，嚴禁超過紅色標記。
 - 捲回電源線
 - 使用完畢後請從插座上拔下插頭，並用手指按下吸塵器後部的電源線捲線按鈕  即可。
 - 開關
 - 將插頭插入電源插座後，按下開關按鈕  即可控制吸塵器的啟動與停止。
- 3



● 調速開關調整

- 在開關處於接通狀態時，調整調速開關可無級數調速，控制吸力強弱。



更換吸塵紙袋

- 吸塵紙袋在吸塵器銷售處均有銷售。
- 本機一定要在裝置好吸塵紙袋後才能使用。
- 吸塵紙袋如破損請立即更換。
- 經常清潔吸塵紙袋，能夠延長吸塵器壽命。
- 更換步驟：1→2→3→4→5→6

1. 打開前蓋。

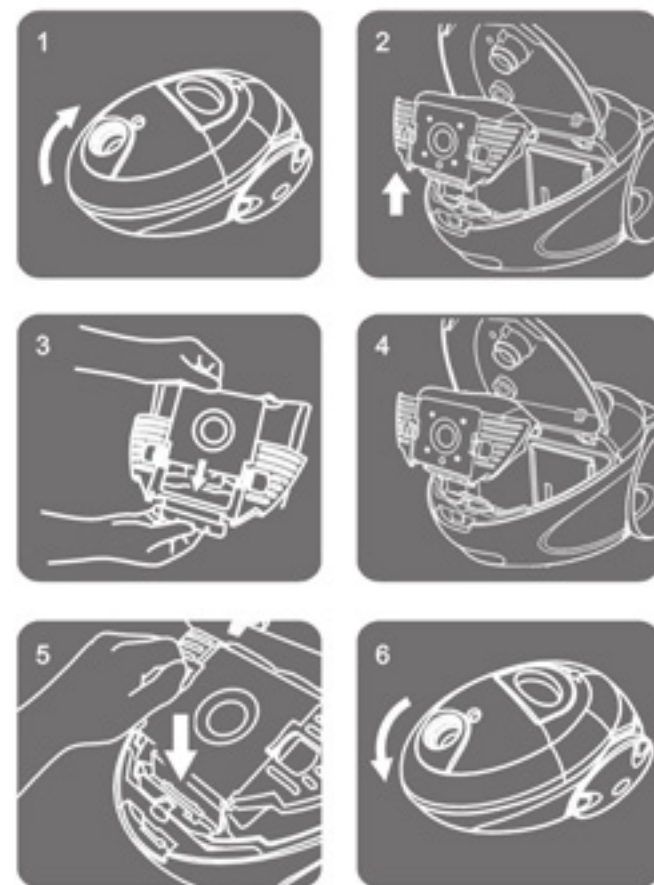
2. 將吸塵紙袋與袋架從吸塵器溝槽往外慢慢抽出，再將吸塵紙袋從袋架上取下，注意不要使灰塵外溢。

3. 安裝吸塵紙袋：將吸塵紙袋紙板依指示方向沿袋架溝槽推向袋架底部。

4. 將袋架前緣突出處對準吸塵器溝槽，注意袋架突出處一定要對準吸塵器溝槽。

5. 將袋架插入到底即可。

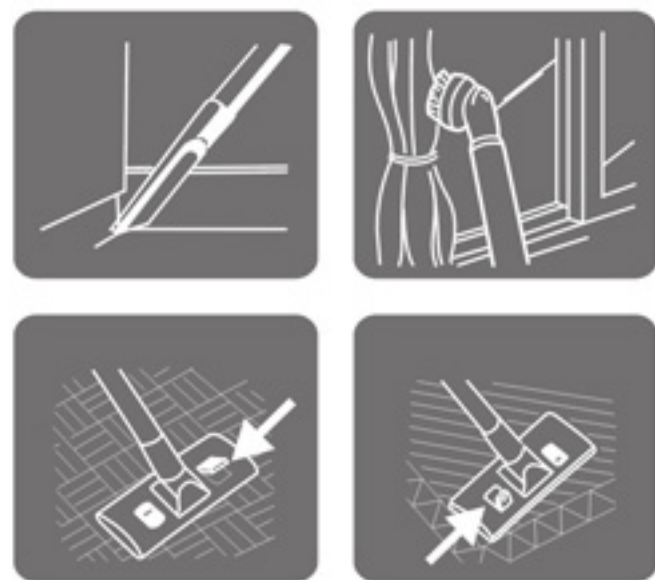
6. 蓋下前蓋。



使用方法

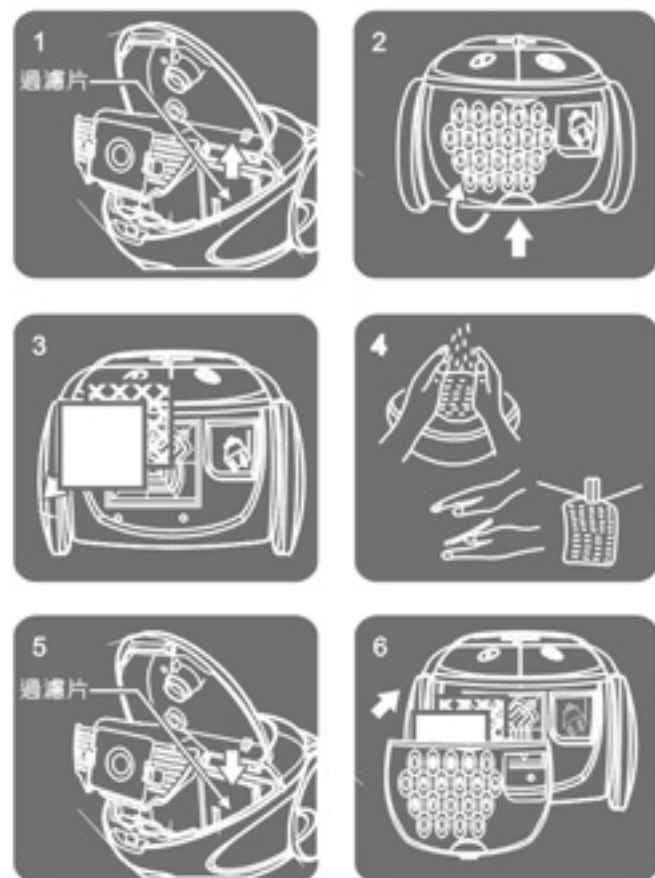
配件使用

- 在角落及有縫隙的場所可以使用扁吸嘴。
- 在沙發、窗簾或裝飾面上灰塵可將扁吸嘴更換為圓頭毛刷。
- 踏下地板刷踏板，伸出刷毛時可進行地板吸塵。
- 踏下地板刷踏板，縮進刷毛時可進行地毯吸塵。



清潔方法

- 過濾片的清洗每年至少應進行兩次，當過濾片上有明顯髒物時，應立即清洗，過濾片在吸塵器銷售處均有銷售。
- 應在裝置好過濾片的狀態下在操作吸塵器。
- 過濾片不可以拿進洗衣機清洗，也不可以用吹風機進行烘乾。
- 使用潮濕的過濾片，會減弱吸塵力及會損傷馬達。
- 保養步驟 1→2→3→4→5→6
 1. 打開前蓋，向上抽出袋架後再向上抽出過濾片。
 2. 依箭頭方向按下出風口蓋按鈕，依箭頭方向取出出風口蓋。
 3. 取出出風口的竹炭濾網與過濾片。
 4. 將竹炭濾網與過濾片放在自來水中清洗。
 5. 過濾片完全陰乾乾燥後，重新裝置好到定位。
 6. 竹炭濾網與過濾片完全陰乾乾燥後，重新裝置出風口過濾片到定位，再將出風口蓋蓋上。



特別注意事項

- 使用前請詳細閱讀本說明書。
- 插頭、電源線請勿碰觸到水或其它液體，以防止觸電之危險。
- 清洗本吸塵器或進行其他維修時，請先將電源線拔離插座。
- 請不要用吸塵器吸水泥、石膏、牆粉、未熄煙頭、火柴及易燃劑等，否則會引起吸塵器堵塞、馬達燒毀等故障。
- 本吸塵器不可讓小孩當玩具來玩耍。
- 請勿強行彎曲、踩踏、拉踹軟管。吸塵器軟管破裂、損壞後請勿繼續使用。
- 吸塵器機體及附件表面，可使用中性洗劑及軟布擦拭，請勿使用高揮發性洗劑。
- 請不要讓吸塵器太靠近火源及其它高溫場所。
- 使用吸塵器時，請注意吸塵紙袋是否裝置妥善。
- 避免在潮溼處使用本吸塵器，以免吸入潮溼塵埃。
- 若電源線損壞時，必需由原製造廠或其服務處或具有類似資格的人員更換，以避免危險。

備註

關於售後服務

- 若發生故障，請立即停止使用，並將電源插頭拔下。若在故障狀態繼續使用或自行修理，均可能發生危險。
- 送修前，請先聯絡聲寶0800免費諮詢專線，將產品型號及故障情況詳細說明，客服人員會協助處理。絕對不要自行拆開外殼進行修理。
- 進口商：東富電器股份有限公司
地址：台南市安平工業區新忠路11號
電話：06-2617105

家電小百科



M 生活小常識

為增加您府上可使用之收納空間,吸塵器也能成為您的好幫手---將欲收藏物品裝入較厚的塑膠袋內，利用吸塵器將袋內空氣吸光，再使用封口器具將開口封閉即可完成。

...更多食譜、選購指南、生活常識之家電小百科 歡迎登錄>>



注意事項

- 本家電產品使用於營利商業用時，其保證期限按保證書所載期限減半保固
- 保證書內容購買日期未填寫或經塗改或與現物不符者，則失去保證書保證效力
- 本產品售後服務委託誠實公司
- 擅自改裝商品或經外人檢修所引起之故障或損毀
- 按裝位置之遷移或搬運所引起之故障或損毀
- 故障之起因發生在機體以外者(如：錄影(音)帶、天線...等)
- 長時間不使用或外出時，請務必拔掉電源線插頭，否則易生故障和危險。

聲寶股份有限公司 • 新寶集團 桃園縣龜山鄉大華村頂湖路26號
免費諮詢專線：0800-005438 [0800-鈴鈴-我是聲寶] <http://www.sampo.com.tw>

e-mail: cs@sampo.com.tw fax:(03)3286299

SAMPO

