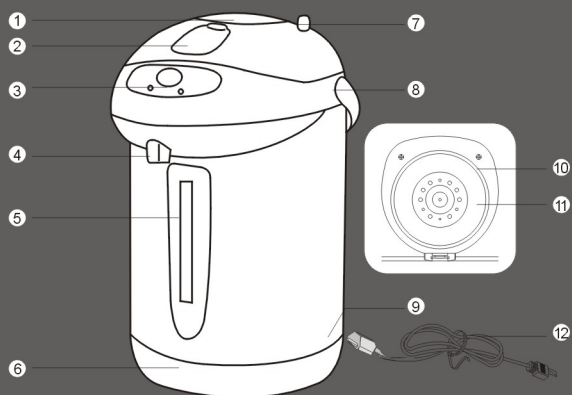


電壓	110V 60Hz	消耗功率	700W	機體淨重	2.9 kg
外型尺寸	W 250×D 250×H 360(mm)			容量	3.3 l

### 各部名稱

- |           |          |
|-----------|----------|
| ① 氣壓板     | ⑧ 手把     |
| ② 上蓋開關板   | ⑨ 電源插座   |
| ③ 控制面板    | ⑩ 內膽封蓋墊圈 |
| ④ 出水口     | ⑪ 內膽封蓋   |
| ⑤ 水量表     | ⑫ 電源線    |
| ⑥ 底座      |          |
| ⑦ 氣壓板安全開關 |          |



新寶集團 桃園縣龜山鄉大崗村頂湖路26號  
 免費諮詢專線：0800-005438 [0800-鈴鈴-我是新寶] <http://www.sampo.com.tw> fax: (03)3286299 e-mail: cs@sampo.com.tw

○送站修理  
 ※請務必填妥購買日期並蓋店章以免免應有權益

• 除另有契約規定外，服務區域限中華民國管轄區內  
 承刀片及其他配件等之消耗材不在保固範圍內  
 • 天線、扁針、磁頭、攝像管、鏡頭、充電電池、感應頭、印表頭、螢光燈管、燈泡、軸  
 ※服務保固範圍  
 留存聯請妥善保存，並於本公司之工程師前往服務時主動出示保固書以享受權益。  
 登錄或與公司聯絡(小家電產品免寄回)，始享有本公司自購買日起一年之免費服務，客戶  
 為維護您的權益，應即詳填購買日期並蓋店章，於一週內上網<http://www.sampo.com.tw>  
 謝謝您的惠顧

※注意事項  
 • 本家電產品使用於營利商業用途時，其保固期限按保固書所載期限減半  
 • 保固書內容購買日期未填寫或經塗改或與現物不符者，則失去保固書效力  
 • 本產品售後服務委託誠實公司  
 ※如有下列情形之一者，雖在保固期內不予免費優待  
 • 由於天災地變或人為引起之故障或損毀  
 • 因使用之過失或使用錯誤，以致商品故障或損毀  
 • 擅自改裝商品或經外人檢修所引起之故障或損毀  
 • 按裝位置之遷移或搬運所引起之故障或損毀  
 • 故障之起因發生在機體以外者(如：錄影(音)帶、天線..等)

姓名	出生日期	性別	地址	購買日期	經銷商	店址	電話
	年 月 日	男 女		年 月 日			
電子信箱	電話						



新寶產品保固書

電熱水瓶 KP-PA33 機號

保證書印製於說明書最後頁  
 請要求經銷商填妥購買日期及蓋店章，以確保您的權益



# User Manual

# 使用說明

## 安全注意事項

- 請用交流電110V 12A以上之插座。
- 請勿與其他電器製品同時共用一個插座。
- 請勿用潮濕的手插接電源，以免發生危險。
- 第一次使用時，機體內部可能有冒煙現象，此為正常現象請安新使用。
- 本機體、電源和插頭，不可局部或完全浸於水中清洗，以免發生觸電。
- 如果機體掉落地面或受到強烈撞擊時會發生故障。
- 當電源線有破損時，請勿使用。
- 本機不使用時，請將插頭拔起。
- 本產品僅供一般家庭使用，除煮開水請勿做其他用途。

## 耗材的更換

- 內膽封蓋墊圈，上蓋組內部矽膠類襯墊(如：排氣座墊圈，氣密墊圈...等)，排氣座及上蓋組本體等零件，均屬於耗材，將會因水質及使用方法不同而有使用壽命長短之問題，如有老化、髒污及破損嚴重時，請與本公司服務站聯繫以進行換新之動作(此部份費用需由消費者自費處理)。(見耗材部品圖)
- 熱水瓶中舉凡會接觸到熱及蒸氣的成形品，會隨著使用時間漸長而受損，如有類似情況發生時，請儘速與本公司服務站洽詢維修換新零件等事宜(此部份費用需由消費者自費處理)。

## 使用方法

- 初次使用時，請先煮沸一次，然後將此開水倒掉。
- 新品初次使用內部會有輕微塑膠味(屬於食品級矽膠材質)，經二到三天使用後，味道將會淡化，請消費者安心使用。
- 給水線：當水位視窗之水位已低於給水線或距給水線附近時，此時即需馬上補充淨水，以免發生空燒現象，造成危險。
- 無水斷電：在水位量最底部，有無水斷電標示，在電熱水瓶無水狀態下，機體會自行切斷電源，此時電源並不供電；在電熱水瓶斷電狀態下，注入淨水，約等2-3分鐘電熱水瓶會自動加熱。

## 加水

- 拉開上蓋開關板打開上蓋，以水壺等容器注水。
- 加水切勿超過滿水線，以免沸騰時熱水溢出，造成危險。
- 加熱時，水量若低於給水線，容易損壞內膽及加熱器。
- 關上上蓋，上蓋若未關閉，會持續沸騰，引至熱水溢出，釀成危險，請務必確實壓下上蓋，直至「喀」一聲。

## 出水

- 將氣壓板往下按壓，即可給水。

## 補充給水

- 開啓上蓋，儘量避開蒸氣孔，以免燙傷。
- 水量在給水線以下長時間保溫，可能引起故障或影響出水，應避免。
- 保溫狀態中，補充給水時溫度感應器會自動加熱。
- 加熱燈亮，即開始加熱，待沸騰後即自動切換至保溫狀態。

### • 加熱→保溫



- 剛沸騰過後，請勿開啓上蓋，以免導致蒸氣燙傷。
- 保溫狀態時，會因室溫變化，使水溫降低而自動在加熱沸騰，並非故障現象。

- 剛沸騰過後，請勿開啓上蓋，以免導致蒸氣燙傷。
- 保溫狀態時，會因室溫變化，使水溫降低而自動在加熱沸騰，並非故障現象。
- 加熱燈亮，即開始加熱，待沸騰後即自動切換至保溫狀態。

## 長期不使用

- 長期不使用時，請取下電源線，將瓶內餘水清除乾淨。
- 將瓶內餘水傾倒時，注水口朝下，熱水會從出水口流出，注意會有燙傷的危險，請小心傾倒。

## 清潔與保養

- 保養前請先拔掉插頭，並待機體完全冷卻後，再進行保養動作。
- 不可使用石油溶劑、金屬刷、磨石粉、化學抹布、漂白劑等作清潔。
- 上蓋、瓶身外部用柔軟的布擦乾後擦拭污漬。
- 內膽放入溫水，用海綿或柔軟的布擦洗，不可使用有機溶劑及刷子之類的物品清洗，否則內膽表面損傷，會使污漬更難清理。
- 長期使用後，水中的鐵質可能會產生氧化現象，導致內膽局部產生鏽斑，此時請用尼龍刷刷除即可。
- 長期使用後，水中的物質會引至內膽，堆積不易清理的白色物質，請依下列步驟執行即可清除：
  - 取2個檸檬榨汁，或是2公克的檸檬酸，加水至滿水線，煮沸並保溫一小時左右；把水倒掉，用柔軟的海綿刷拭，用清水洗淨，再裝水煮沸後再清洗一次即可。

## 緊急處理方法

- 使用時若有持續發生冒煙或起火燃燒現象，請立即關閉開關且將插頭儘速拔起，並通知經銷商或與本公司服務站聯繫。
- 本產品的電源線如有任何損壞時，必須由製造廠或其服務處或具有類似資格的人員更換，以避免危險。

## 進口商

- 大統營實業股份有限公司  
台南市安平工業區新樂路72-1號 (06)2631270

## 耗材部品圖

