

**CJX2系列  
交流接触器**



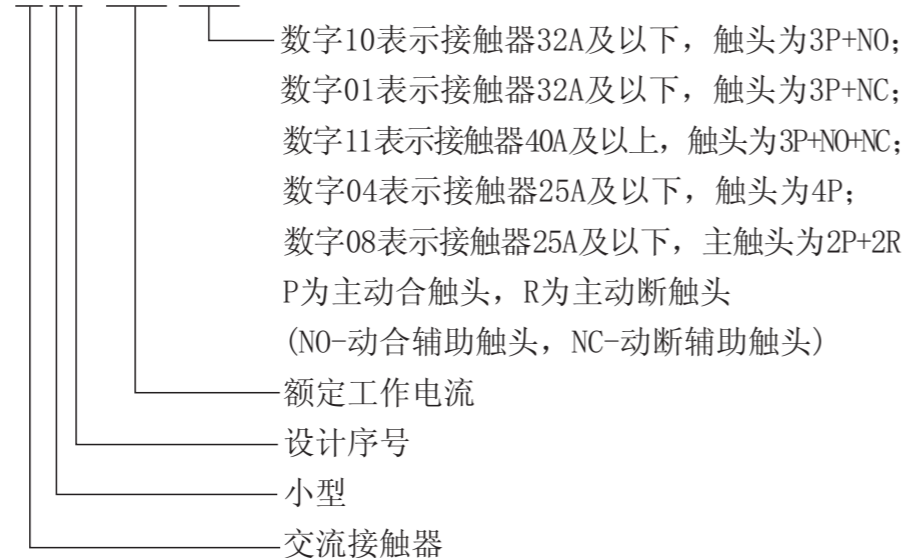
**1 适用范围**

CJX2系列交流接触器（以下简称接触器）主要用于交流50Hz或60Hz，额定工作电压至660V，额定工作电流至95A的电路中，供远距离接通与分断电路之用，并可与热继电器直接插接组成电磁起动器，以保护可能发生操作过负荷的电路。接触器还可组装积木式辅助触头组、空气延时头、机械联锁机构等附件，组成延时接触器、可逆接触器、星三角起动器。

本产品按 IEC60947-4-1、GB14048.4及JB/T7435 等标准设计、制造与检验。

**2 型号及其含义**

CJX2-□□□□



**CJX2系列  
交流接触器**

**3 正常工作条件和安装条件**

- 3.1 周围空气温度为：-5℃~+40℃，24 小时内其平均值不超过 +35℃。
- 3.2 海拔：不超过 2 000m。
- 3.3 大气条件：在+40℃时大气相对湿度不超过50%，在较低温度下可以有较高的相对湿度，最湿月的月平均最低温度不超过+25℃，该月的月平均最大相对湿度不超过90%，并考虑因温度变化发生在产品上的凝露。
- 3.4 污染等级：3级。
- 3.5 安装类别：III类。
- 3.6 安装条件：安装面与垂直面倾斜度不大于5°。
- 3.7 冲击振动：产品应安装和使用在无显著摇动，冲击和振动的地方。

**4 技术参数**

- 4.1 接触器主要技术数据见表1。
- 4.2 接触器线圈主要技术数据见表2。
- 4.3 F4( LA1-D) 系列辅助触头组及LA2-D、LA3-D系列空气延时头的技术参数见表3及表4。

表1 主要技术数据

型号	660										
	CJX2-09	CJX2-12	CJX2-18	CJX2-25	CJX2-32	CJX2-40	CJX2-50	CJX2-63	CJX2-80	CJX2-95	
额定绝缘电压 V	660										
约定发热电流 (≤40℃时)A	25	25	32	40	50	60	80	80	125	125	
380V 额定工作电流 A	AC-3	9	12	18	25	32	40	50	63	80	95
	AC-4	4	5	7	10	13	16	20	25	32	45
控制单相电动机容量 kW	110V	0.4	0.5	0.75	1.1	1.5	2.2	3.7	5.5	7.5	-
	220V	0.75	1.1	1.5	2.2	3	3.7	5.5	-	-	-
AC-3时控制三相鼠笼型电动机容量 kW	220V	2.2	3	4	5.5	7.5	11	15	18.5	22	25
	380V	4	5.5	7.5	11	15	18.5	22	30	37	45
	440V	4	5.5	7.5	11	15	22	30	37	45	45
	660V	5.5	7.5	9	15	18.5	30	33	37	45	45
AC-1 (≤40℃时) A	25	25	32	40	50	60	80	80	125	125	
接通最大电流 A	250	250	300	450	550	800	900	1 000	1 100	1 200	
	440V	250	250	300	450	550	800	900	1 000	1 200	
	500V	175	175	250	400	480	800	900	1 000	1 200	
断开最大电流 A	85	85	120	180	200	400	500	630	640	700	
	660V	85	85	120	180	200	400	500	630	640	700

型号	3 600										
	CJX2-09	CJX2-12	CJX2-18	CJX2-25	CJX2-32	CJX2-40	CJX2-50	CJX2-63	CJX2-80	CJX2-95	
电寿命	AC-4 次/h	300	300	300	150	150	150	150	150	150	150
	AC-3 次/h	2 400	2 400	1 200	1 200	1 200	1 200	1 200	1 200	1 200	600
机械寿命 万次	AC-4	20	20-15	20-7	15-7	15-7	10-7	7	7-6	7-5	7-5
	AC-3										160
机械寿命 万次	2 000										
接线端子	根	1	2	1	2	1	2	1	2	1	2
	软线带冷压端头 mm <sup>2</sup>	2.5	2.5	4	4	6	10	6	16	6	25
软线不带冷压端头 mm <sup>2</sup>	4	4	6	10	6	16	10	25	16	25	
单根硬线 mm <sup>2</sup>	4	4	6	6	-	10	10	25	-	25	
质量 kg	0.32	0.32	0.35	0.49	0.55	1.07	1.07	1.07	1.10	1.44	1.44

CJX2系列  
交流接触器

表2 线圈参数

产品型号	CJX2-09	CJX2-12	CJX2-18	CJX2-25	CJX2-32	CJX2-40	CJX2-50	CJX2-63	CJX2-80	CJX2-95
额定控制电源电压Us (A.C.) V	36、110、220、380									
吸合电压50/60Hz V	(0.85~1.1)Us									
释放电压50/60Hz V	(0.2~0.7)Us									
线圈功率	50Hz	70	70	110	110	200	200	200	200	200
	保持VA	8	8	11	11	20	20	20	20	20
功率因数	60Hz	80	80	115	115	200	200	200	200	200
	保持VA	8	8	11	11	20	20	20	20	20
功率W	1.8~2.7	1.8~2.7	1.8~2.7	3~4	3~4	6~10	6~10	6~10	6~10	6~10
接通	0.8									
断开	0.3									
吸合时间 ms	12~22			15~24			20~26		20~35	
释放时间 ms	4~12			5~19			8~12		6~20	
最高操作频率	3 500次/小时									

CJX2系列  
交流接触器

表3 F4 (LA1-D) 系列辅助触头组技术数据

型号	触头组合对	额定绝缘电压 V	约定发热电流 A	电寿命 百万次	机械寿命 万次	最高操作频率 次/s	可接通最小负荷	接线端可连接导线
F4-11	NO+NC	660	10	0.5~5	1000	3	6VX10mA	1~2根软线或硬线,其截面为1.5~2.5mm <sup>2</sup>
F4-20	2NO							
F4-02	2NC							
F4-22	2NO+2NC							
F4-40	4NO							
F4-04	4NC							
F4-31	3NO+1NC							
F4-13	1NO+3NC							

表4 LA2-D、LA3-D系列空气延时头技术数据

型号	额定绝缘电压 V	约定发热电流 A	延时特点	延时范围 s	延时重复误差 %	延时稳定性误差 %	温度误差 %℃	延时触头组合对	电寿命 万次	机械寿命 万次	最高操作频率 次/s	可接通最小负荷	接线端可连接导线
LA2-D20	660	10	通电延时	0.1~3	±5	±30*	±25	NO+NC	0.5~5X10 <sup>6</sup>	2.5X10 <sup>6</sup>	3	6VX10mA	1~2根软线或硬线,其截面为1.5~2.5mm <sup>2</sup>
LA2-D22				0.1~30									
LA2-D24				10~180									
LA3-D20				0.1~3									
LA3-D22				0.1~30									
LA3-D24				10~180									

**CJX2系列**  
交流接触器

\*延时稳定性误差：经过 $2.5 \times 10^6$ 次动作后的延时平均值 / 开始时的整定值误差。

4.4接触器接线图见图1~图5。

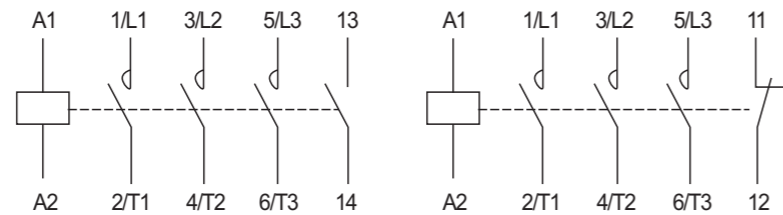


图1 CJX2-0910~3210  
型交流接触器接线

图2 CJX2-0901~3201  
型交流接触器接线

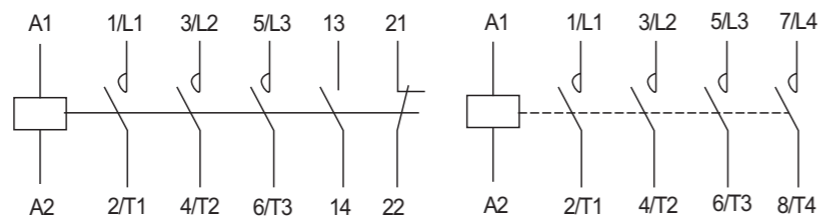


图3 CJX2-4011~9511  
型交流接触器接线

图4 CJX2-0904~2504  
型交流接触器接线

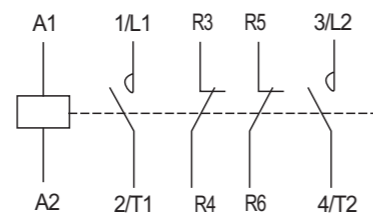


图5 CJX2-0908~2508 型交流接触器接线

**CJX2系列**  
交流接触器

5 接触器的外形及安装尺寸(见图6~图12)

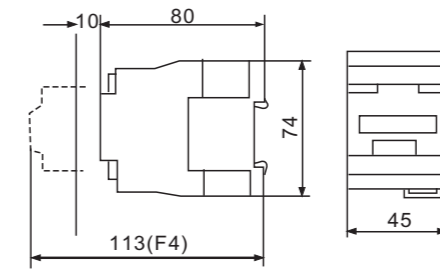


图6 CJX2-09、12

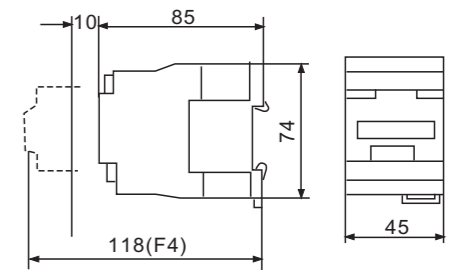


图7 CJX2-18

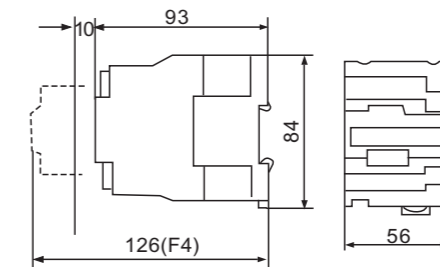


图8 CJX2-25

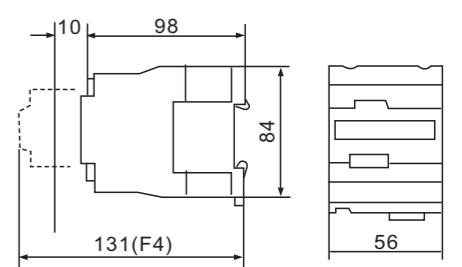


图9 CJX2-32

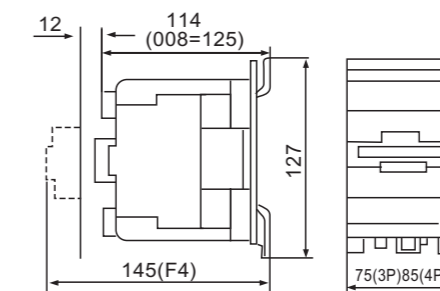


图10 CJX2-40、50、63

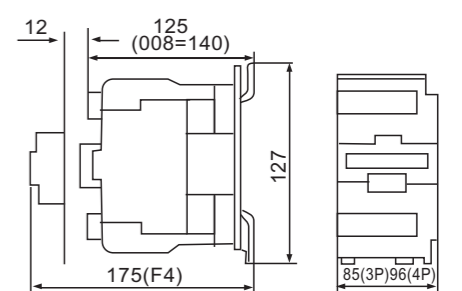
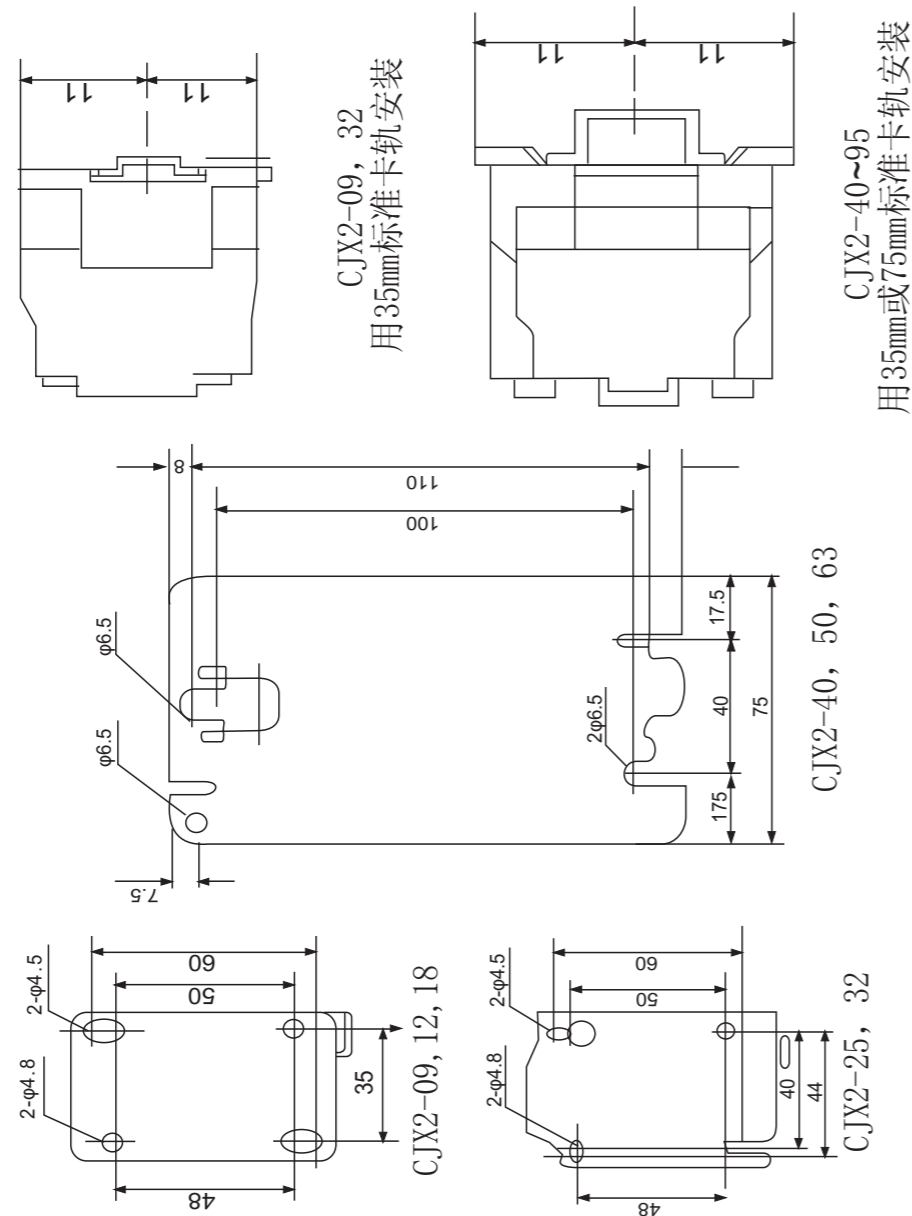


图11 CJX2-80、95

**CJX2系列**  
交流接触器



**CJX2系列**  
交流接触器

**6 安装使用及维护**

- 6.1 安装前应检查线圈上的技术数据（如额定电压、频率等）是否与实际情况相符。
- 6.2 安装时，应按规定的安装条件、接触器线圈的接线端子A1符号应朝上方，符合人的视觉习惯。
- 6.3 接线螺钉应拧紧，检查接线正确无误后，应在主触头不带电的情况下，先使吸引线圈通电分合数次，试验动作可靠后，才能投入使用。
- 6.4 使用时如发现有不正常噪音，可能是铁心极面上有污物，请擦净极面。
- 6.5 使用中，应定期检查接触器的各部件，要求可动部分不卡住，紧固件无松脱，零部件如有损坏，应及时更换。

**7 订货须知**

订货时必须指出：

- 7.1 接触器完整的型号名称。
- 7.2 线圈的额定工作电压和频率。
- 7.3 订货台数。
- 7.4 如需订购标准卡轨，应另外注明。

订货示例：CJX2-0910 线圈电压220V、50Hz、10台。