

# SAMPO

# User Manual

ED-L11102VL

使用說明書

聲寶折疊式吹風機

保證書印製於說明書最後頁

並要求經銷商填妥購買日期及蓋店章，以確保您的權益

聲寶折疊式吹風機 ED-L11102VL

機號

聲寶產品保證書

SAMPO

姓名

男 女

出生日期

年 月 日

電話

電子信箱

住址

購買日期

年 月 日

經銷商

店址

電話

謝謝您的惠顧

為維護您的權益，應即詳實填寫購買日期並蓋店章，於一週內上網 <http://www.sampo.com.tw> 登錄或與公司聯絡 (凡家電產品免寄回)，始享有本公司自購買日起一年之免費服務，客戶留存聯機交機保存，並於本公司工程師前往服務時主動提示本保證書以享受權益。

※服務保證範圍

●天線、唱針、磁頭、攝像管、鏡頭、充電電池、熱感頭、印表頭、螢光燈管、燈泡、軸承刀片及其它配件等之消耗材不在保證範圍內。  
●除另有契約規定外，服務區域限中華民國管轄區內。

↙送站修理

※ 請務必填妥購買日期並蓋店章以確保應有權益

- ※注意事項
- 本家電產品使用於獲利商業用途時，其保證期限按保證書所載期限按半保回
  - 保證書內容購買日期未填寫或經塗改或與現物不符者，則失去保證書保證效力
  - 本產品售後服務委託獅子心公司
  - ※如有下列情形之一者，雖在保證期間內亦不予免費優待
    - 由於天災地變或人為引起之故障或損毀
    - 因使用之過失或使用錯誤，以致商品故障或損毀
    - 擅自改裝商品或經外人維修所引起之故障或損毀
    - 按裝位置之遷移或搬運所引起之故障或損毀
    - 故障之起因發生在機體以外者 (如：錄影(音)帶、天線...等)

電壓	110V/60Hz	消耗功率	1000W
外型尺寸	W181XD76XH247(mm)	淨重	0.37kg



## 保養方法

- 欲清洗前請先拔掉插頭。(如圖5)

### 機體清潔

- 本體請以乾布擦拭，避免太多的水氣進入機體內，導致內部零件損壞。(如圖6)
- 集風頭可單獨用溼布或清水沖洗。
- 切忌用水或其他的化學溶劑，如甲苯、酒精...等直接沖洗或擦拭。
- 保養清潔後，可按原包裝順序將各部件裝入包裝盒。
- 欲收藏時，可將包裝盒內塑膠袋取出，由上而下套住機體部位，放置於房間角落收藏。

### 關於售後服務

- 送修前，請先聯誼0800-008-598免費諮詢專線，將產品型號及故障情況詳細說明，客服人員會協助處理，絕對不要自行拆開外殼進行修理。

5 委製/服務商：獅子心股份有限公司 地址：台南市717仁德區仁義六街97號 消費者服務專線：0800-008-598



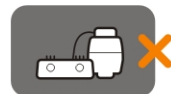
## 特別注意要點

### 安裝場所注意事項

- 請安裝在堅固穩定的場所—避免放在不穩定或傾斜的場所，而造成傾倒。
- 請避開會濺水的場所—避免導致漏電或故障。
- 請勿安裝在瓦斯爐旁邊—避免吸入熱氣或蒸氣而導致故障。

### 安全注意事項

- 使用前請先詳細閱讀本說明書，並於閱畢後妥善保存。
- 使用前請參考機體規格標籤上之電壓標示，確定符合插座所提供之電壓後才可使用(台灣110V)。
- 插拔插頭時，請握住插頭部位，切勿拉住電源線，以免電源線受損。
- 請勿讓電源線懸掛於桌角和門檻等銳利的地方，亦勿讓電源線靠近發熱的物體，如瓦斯爐及電暖爐等。
- 使用時，請置放於平坦不易傾倒的桌面。
- 本產品為高功率設計，使用時請勿與其他產品共用同一個插座，連接延長線時，亦請使用10A以上之規格。



4

## 目錄

- 2 各部名稱
- 3 使用方法
- 4 特別注意要點
- 5 保養方法
- 關於售後服務

## 各部名稱

- 1 進風口
- 2 可摺疊把手
- 3 掛勾
- 4 集風頭
- 5 風速選擇鍵
- 6 電源線



2

## 使用方法

### 集風頭組裝方法

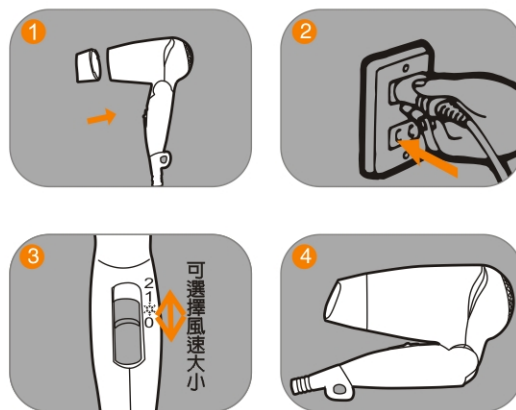
- 使用時將集風頭平行固定於出風口，使吹風範圍集中，加快頭髮風乾的速度(如圖1)。

### 使用方法

- 請將電源線插於110V插座，勿插於220V插座，避免發生危險或機體故障(如圖2)。
- 使用吹風機前，開關電源設置在“0”的位置，推至“\*”冷風，推至“1”低溫，推至“2”高溫(如圖3)。

**注意:**風速1、2的風速相同，但溫度不同

- 本機具折疊式功能，攜帶方便。(如圖4)
- 使用完畢後，將開關推至“0”位置，然後拔除電源線。



3