

快速啟用指南



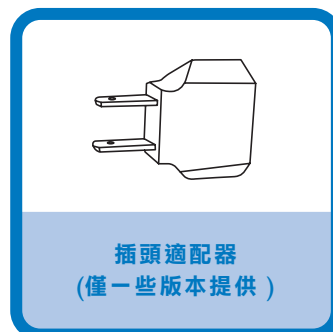
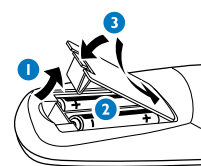
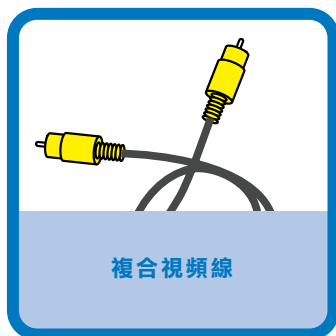
步驟 A 連接

步驟 B 設置

步驟 C 欣賞

箱中有何物品？

開箱後你應找到如下物品。



步驟 A 連接

提示

其他的電視連接選項請參閱用戶手冊。

1

連接揚聲器電纜。

2

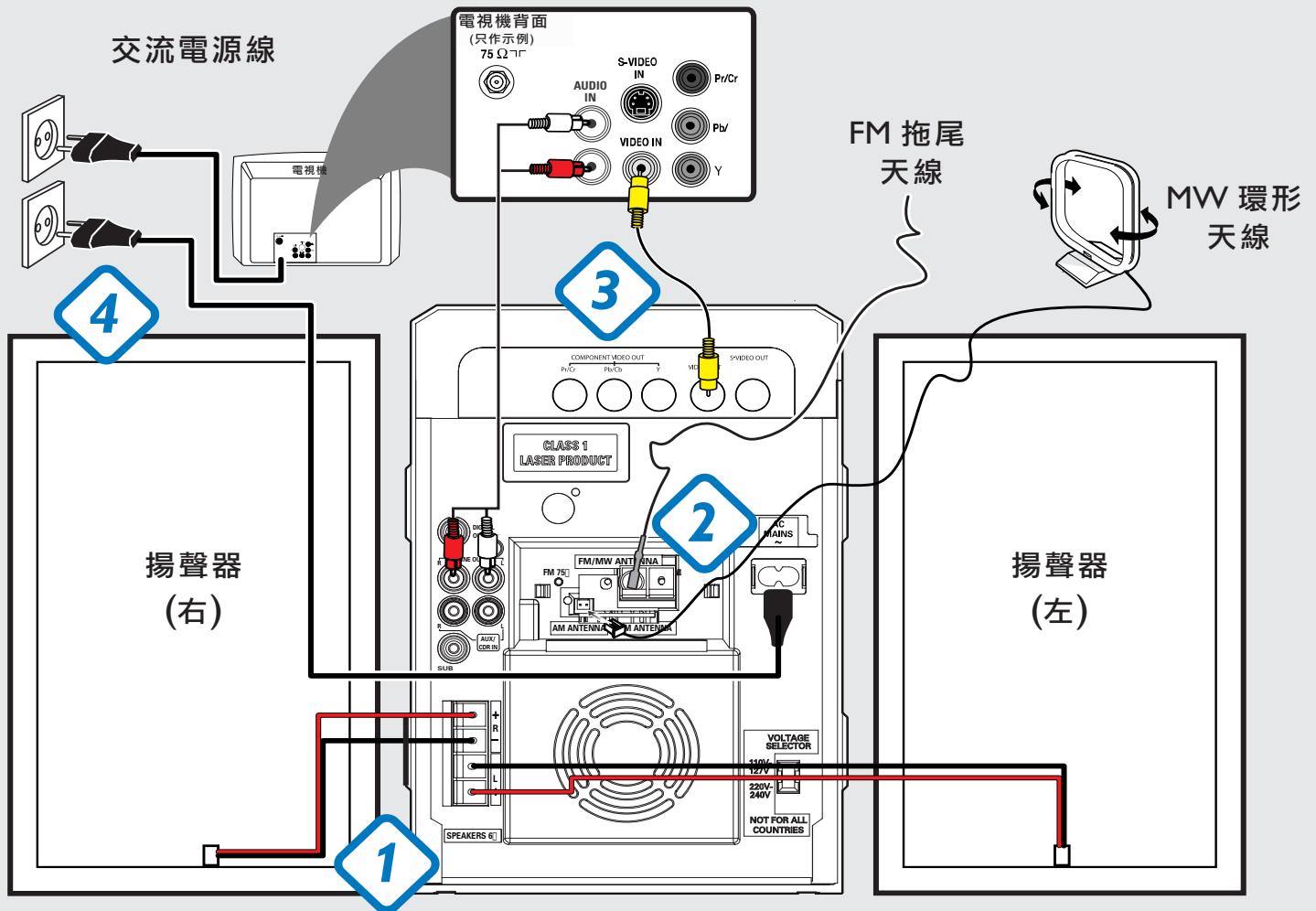
連接 MW 和 FM 天線。

3

將複合視頻和音頻線連接到電視機。

4

將本機和電視機的電源線連至交流電源。



步驟 B 設置

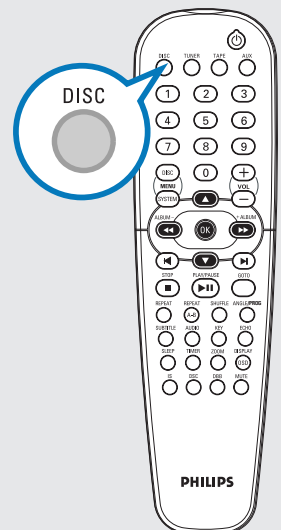
設置電視機

1

按 **SOURCE** 或遙控器上的 **DISC** 鍵選擇 DISC (光碟) 聲源。

2

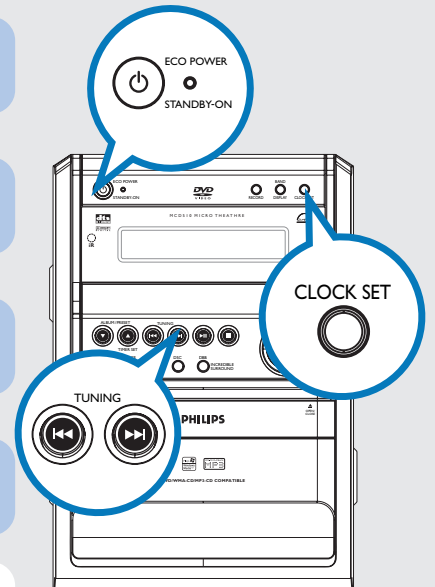
開啟電視機並設置到正確的視頻輸入頻道。



步驟 B 設置

設定時鐘

- 1 在待機模式中，按住機上的 **CLOCK SET** 鍵。
- 2 當小時數字閃動時，按機上的 **TUNING** ◀▶▶▶▶ 鍵設定小時。
- 3 再按 **CLOCK SET** 鍵，分鐘數字閃動。然後按 **TUNING** ◀▶▶▶▶ 鍵設定分鐘。
- 4 再按 **CLOCK SET** 鍵確認所做的時間設定。



提示

如果本機處於 *Eco power* 省電待機模式，按住 **ECO POWER/STANDBY-ON** 鍵超過三秒以切換至正常待機模式。

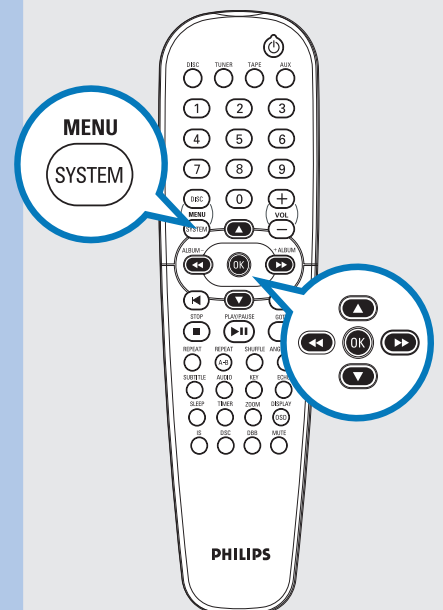
設定 DVD 選單選項

語言	視頻	音頻	限級
OSD菜單	中文	English	
字幕	Português	Français	
音頻	Português	Español	
DVD菜單	Português	Português	
		中文	

語言	視頻	音頻	限級
電視形狀	4:3 Letter Box	4:3 Pan Scan	
電視制式	自動	4:3 Letter Box	
視頻輸出	S-VIDEO	16:9	

語言	視頻	音頻	限級
數碼輸出	PCM		
PCM 48KHz	關	關	
優先級	CD	開	
夜間模式	關		

語言	視頻	音頻	限級
密碼	8. 成人		1.兒童
限級	重置		2.G
出廠設置			3.PG
			4.PG-13
			5.PG-R
			6.R
			7.NC-17
			8.成人



提示

詳細說明請參閱用戶手冊中的“準備”和“系統選單選項”兩章。

步驟 C 欣賞

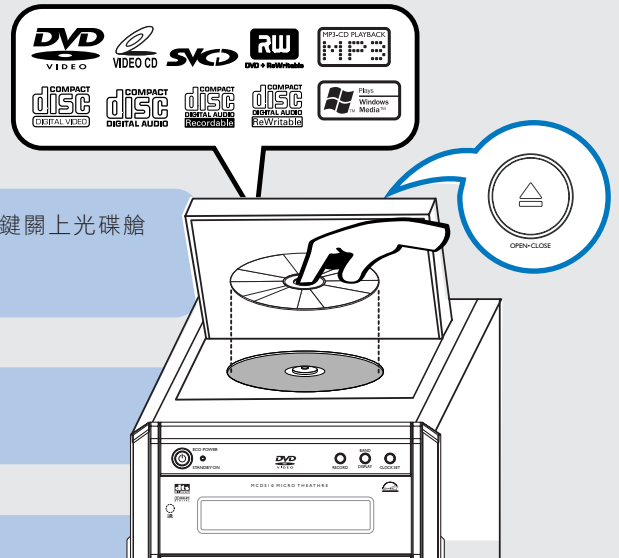
播放光碟

1 按 **OPEN • CLOSE ▲** 鍵打開光碟艙門蓋並裝入一張光碟，然後再按同一個鍵關上光碟艙門蓋。

→ 裝入光碟時確保有標籤的一面朝上。

2 播放將會自動開始，否則請按 **▶ II** (或遙控器上的 **PLAY/PAUSE ▶ II**) 鍵。

3 要停止播放，按 **■** (或遙控器上的 **STOP ■**) 鍵。



電台編程與調諧選台

1 按 **SOURCE** (或遙控器上的 **TUNER**) 鍵選擇收音機聲源。

2 按 **PROGRAM** (或遙控器上的 **ANGLE/PROG**) 鍵兩秒以上，依照波段次序對所有可接收到的電台編程。

3 按 **ALBUM/PRESET ▲/▼** 鍵直至想要的預設電台顯示。

提示

有關播放功能和附加功能的詳述，請參閱隨附的機主手冊。

