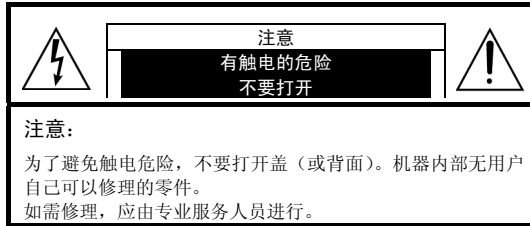


## 目 录

|                            |    |
|----------------------------|----|
| 警告 .....                   | 3  |
| 播放器外形和控制键 .....            | 5  |
| 附件 .....                   | 8  |
| 安装电池 .....                 | 9  |
| 液晶显示屏 .....                | 10 |
| 欣赏音乐 .....                 | 11 |
| 语音录音 .....                 | 13 |
| 模式按钮 .....                 | 14 |
| 使用均衡器 .....                | 15 |
| 重放文件 .....                 | 17 |
| 将软件安装到计算机 .....            | 19 |
| MX 8610 Manager 安装步骤 ..... | 20 |
| 将 MP3 播放器连接到计算机 .....      | 23 |
| 格式化内置内存 .....              | 24 |
| 将附加字体下载到 MP3 播放器中 .....    | 26 |
| 删除 MP3 播放器中的字体 .....       | 28 |
| 将文件传送到 MP3 播放器 .....       | 30 |
| 删除文件（在 MP3 播放器上） .....     | 33 |
| 删除文件（在计算机上） .....          | 34 |
| 设置重放顺序 .....               | 36 |
| 插入 MMC 和 SD 卡 .....        | 39 |
| 退出 MMC 和 SD 卡 .....        | 40 |
| 安全指南 .....                 | 41 |
| 故障诊断 .....                 | 42 |
| 产品技术规格 .....               | 43 |

## 警告

为了避免失火与触电危险，请不要将播放器暴露在雨中或湿气中。



机器底板或背面的图形标记的含意如下。



等边三角形内的带箭头的闪电符号是用于提醒用户，产品外壳内有未绝缘的电压。这个电压的幅度足以使人员触电。



等边三角形内的惊叹号用于提醒用户，部件上的文字说明是用于操作和维护（维修）的重要规则。

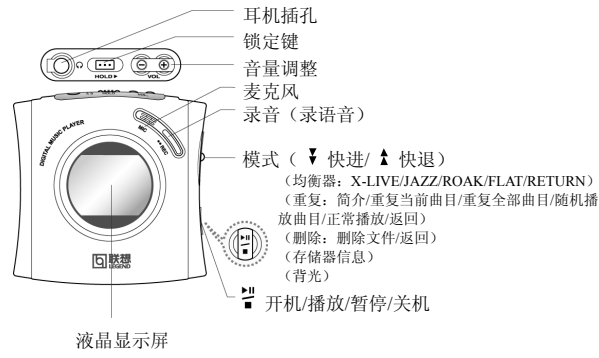
为了避免触电不要打开机匣。仅专业人员可以维修。

## 注意

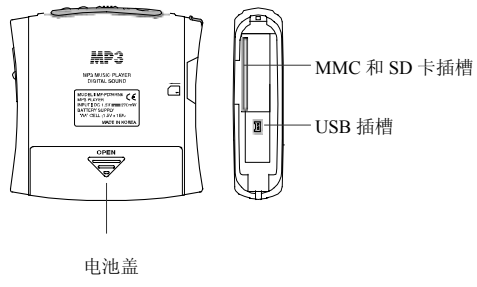
如超出本手册的规定，对产品进行控制、调整或使用会导致有害的无线电辐射。

## 产品的图示及功能

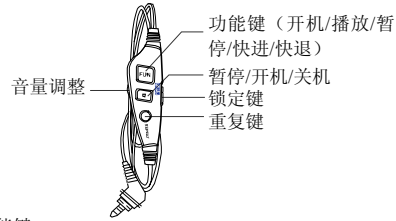
正面



背面



线控器



**开机** - 按功能键

(如果选择了“Hold (锁定)”键，按下“Fun”键将没有作用!)

**播放**-按一次功能键

**暂停**-按一次功能键

**快进**-按两次功能键

**快倒**-按三次功能键

**停止**-按一次“Stop”键

**开机**

**关机**-按停止键，直到屏幕没有显示。

**重复**

-只要按“RPT”键，重复模式的功能顺序如下所示：

(INTRO (简介) - REPEATR ONE (重复当前曲目) - REPEAT ALL (重复全部曲目) - RANDOM (随机播放) -NORMAL (正常播放) -INTRO (简介))

附件



安装光盘



USB 数据线



线控器



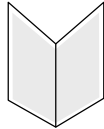
皮套



电池 (AA5 号)



手册



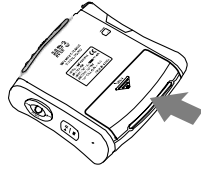
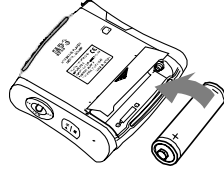
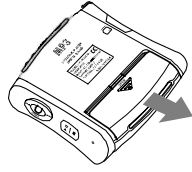
质保卡



快速入门

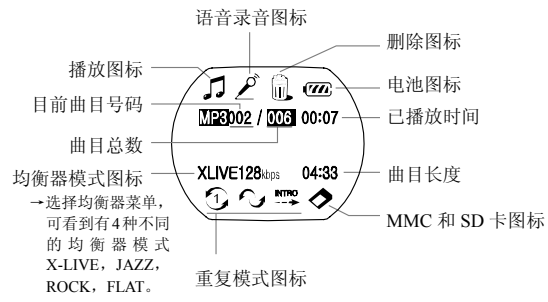
## 安装电池

将电池装进 MP3 播放器



1. 将电池盖依图解的箭头指示方向往下滑动。
2. 按正确的正负极方向放入 AA5 号电池。
3. 按图示的方向推动电池盖直至扣住。

## 液晶显示屏



### 电池

- 下面的图标表示电池的状态。



- 如果电池图标显示为空并且不断闪烁, 这表明电池已用完。






## 欣赏音乐

您的 MP3 播放器已经预先装有 MP3 文件，供您直接欣赏。


1. 按  键打开 MP3 播放器。

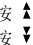

- 再次按下  键选择第一首曲目。




按  键暂时停止播放。

再次按下  键继续播放。

2. 按  键选择您想要欣赏的曲目。

- 按  键选择下一首曲目。
- 按  键选择上一首曲目。





 当播放位速率为 64Kbps 或更低的 MP3 文件时，声音质量将会降低。

3. 当 MP3 播放器处于播放模式时，您可以按住音量调节+/-键，将音量调节到您所需大小。



音量调节级别为 00-30。

4. 在播放时，按一下  键将暂停播放。

• 若要关闭 MP3 播放器，按住  键约 2 秒。



一旦在播放过程中按下按钮，播放中的曲目将会处于暂停状态。

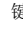
您能够在液晶显示屏上看到这个曲目处于停止模式，但其真正状态是停留在暂停模式。

**注**  
在曲目处于暂停模式时，显示屏将返回到播放列表。

## 语音录音

1 按  键打开 MP3 播放器。



2 连续按两下 REC (录音) 键 开始语音录音。 3 按  键停止语音录音。



4 录制完成的语音文件将以 voice\*\*\*.wav 格式保存, 将此文件上  
载到计算机后, 可以在 Windows 中播放。“\*\*\*”表示“001”到“099”  
之间的数字。

5 存储器空间可录制的最大语音录音时间

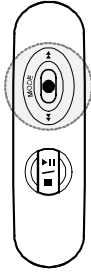
| 模式    | 最大录音时间 |
|-------|--------|
| 32MB  | 2 小时   |
| 64MB  | 4 小时   |
| 96MB  | 6 小时   |
| 128MB | 8 小时   |

**注意!**

■ MX8610 不支持其它设备或软件创建的\*.wav 文件。

## 模式键

※ 通过 MODE (模式) 键可以选择播放器的菜单选项, 垂直按下“MODE”按钮, 会出现菜单的 5 个次级选项, 然后您可以用 ▼ 和 ▲ 键从中选出您想要的菜单。选择菜单“RETURN (返回)”, 则返回上级菜单。

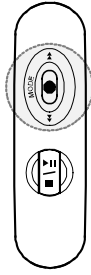


| 模式                       | 菜单                                               |
|--------------------------|--------------------------------------------------|
| EQUANLIZER (均衡器)         | X-LIVE/JAZZ/ROCK/FLAT/RETURN                     |
| REPEAT (重复)              | INTRO/REPEAT ONE/REPEAT ALL/RANDOM/NORMAL/RETURN |
| ERASE (删除)               | ERASE FILE/RETURN                                |
| BACKLIGHT (背光)           |                                                  |
| MEMOTY INFORETURN (存储信息) | Memory information (Internal, Memory card)       |
| RETURN (返回)              | Return to a previous menu                        |

- 如没有进一步选择其他的曲目, 屏幕将会返回到 MP3 状态。

## 使用均衡器

根据所欣赏音乐的不同类型可以选择均衡器的模式。

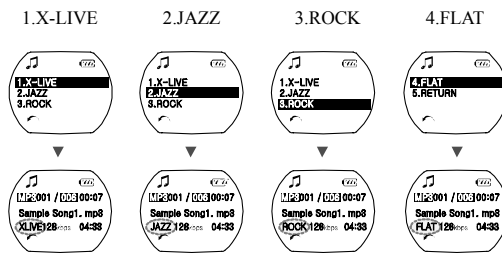


1. 从下列菜单（X-LIVE、JAZZ、ROCK、FLAT）中选择想要的模式，然后按下“MODE”键，即可选择所要的模式。



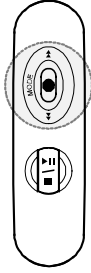
| 图标     | 均衡器菜单          |
|--------|----------------|
| X-LIVE | 在歌曲中体验完美的现场效果  |
| JAZZ   | 在歌曲中加入完美的爵士乐效果 |
| ROCK   | 在歌曲中加入完美的摇滚乐效果 |
| FLAT   | 正常效果           |
| RETURN | 返回上级菜单         |

2. 下面是均衡器菜单的 4 个选项。



## 重复播放

本 MP3 播放器可以自动重放所有文件或者单个文件。

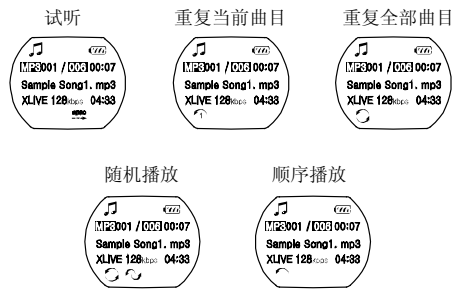


1 按“REPEAT（重复）”键，您可以使用下列功能。

| 图标 | 重放模式                             |
|----|----------------------------------|
|    | <b>1.INTRO</b><br>播放每个歌曲头 10 秒内容 |
|    | <b>2.REPEAT ONE</b><br>重复播放当前曲目  |
|    | <b>3.REPEAT ALL</b><br>重复播放全部文件  |
|    | <b>4.RANDOM ALL</b><br>随机播放所有文件  |
|    | <b>5.NOMAL</b><br>顺序播放所有存储的曲目    |

## 重复播放

2. 连续按“REPEAT”键，直到出现所需的重复模式图标。





## 安装软件

△ 在用 USB 数据线连接播放器和计算机之前，安装 MP3 浏览器软件非常重要。

将安装光盘装入计算机 CD-ROM 驱动器后，安装程序将自动运行。

- MX8610 Manager

通过 MX8610 Manager 程序，可将 MP3 文件下载到播放器中。请点击下面的图标安装此程序。

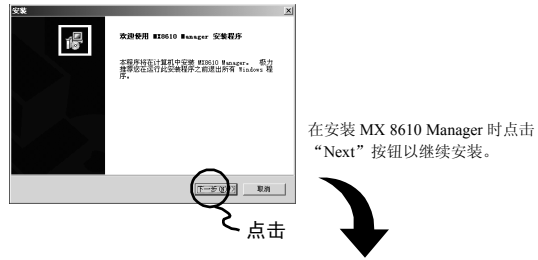


### ----- 系统要求 -----

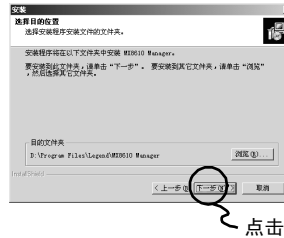
- Pentium 133MHz 或者更高
- 20MB 的空闲硬盘空间
- Windows 95 OSR2.1/98/ME/2000
- CD-ROM 驱动器
- USB 端口

## MX 8610 Manager 安装步骤

在每个连续出现的窗口上点击“Next (下一步)”按钮。



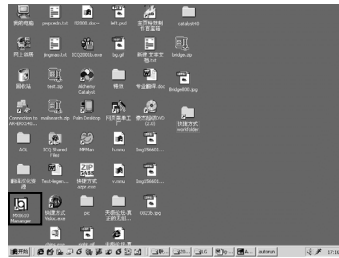
图中所示为安装 MX 8610 Manager 的目的文件夹。默认文件夹是“C”驱动器中的 Legend 文件夹，然后向导将会创建一个名为“MX 8610 Manager”的子文件夹。如果想将程序安装到此默认文件夹，请点击“Next”按钮，否则，请点击“Browse (浏览)”按钮，选择一个不同的文件夹。





## MX 8610 Manager 安装步骤

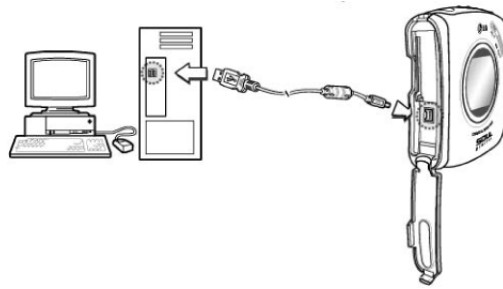
- 完成“MX 8610 Manager”的安装后，请点击“EXIT（退出）”按钮。



## 将 MP3 播放器连接到计算机

在连接播放器和计算机上以前，请安装“MX 8610 Manager”程序。

- 1 将 USB 数据线插入计算机的 USB 端口。
- 2 打开 MP3 播放器，将 USB 数据线的另一端插入 MP3 播放器的 USB 端口。



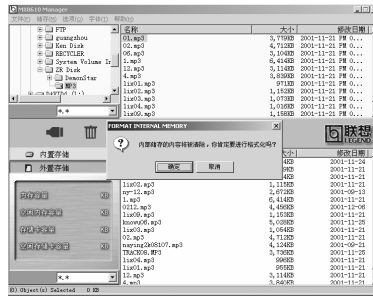
- “USB CONNECTED (已连接 USB)”将会显示在播放器的液晶显示屏上。





## 格式化内置内存

3 点击[确定]按钮。



### 注

- 在格式化内置内存或 MMC（多媒体卡）和 SD 卡以前，请将 MP3 播放器连接到计算机上。
- 如果 MP3 播放器安装有 MMC 和 SD 卡，您也可以按[存储]和[格式化内置存储]按钮来格式化 MMC 和 SD 卡。
- 执行“MX 8610 Manager”程序，它将自动连接到 MP3 播放器上。  
如果未连接，请选择“[连接]”按钮。

### 警告

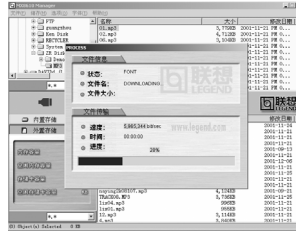
- 格式化内置内存（或 MMC 和 SD 卡）将删除存储器中所有的文件。



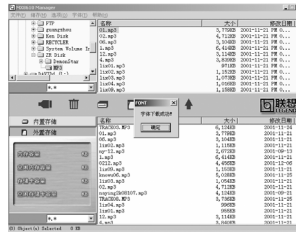


## 将附加字体下载到 MP3 播放器中

3 显示正在下载的字体文件。



4 点击[确定]按钮。



## 删除 MP3 播放器中的字体

如果要显示非英语字符，应将附加字体下载到 MP3 播放器中。

1 点击删除字体按钮，  
将删除 MP3 播放器中的  
字体。



2 点击[确定]按钮。

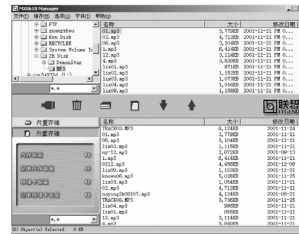


## 删除 MP3 播放器中的字体

3 字体文件大小约为 2 兆。



4 删除字体文件后,将会恢复约 2 兆的内置内存空间。



## 将文件传送到 MP3 播放器

将文件传送到 MP3 播放器之前，请打开 MP3 播放器，并用 USB 数据线将 MP3 播放器与计算机相连接。

- 1 执行 MX 8610 Manager 程序。  
→ 双击桌面上“MX 8610 Manager”图标。




- 2 选择要下载到 MP3 播放器的文件。

### 注

- 在传送文件以前，注意检查 MP3 播放器液晶显示屏上是否显示了“USB CONNECTED!!”信息。
- MP3 播放器 1 兆的内存空间大约可以存储 1 分钟的音乐（128kbps）。

## 将文件传送到 MP3 播放器

3 点击下载图标 。您也可以选择[文件]→[下载]（下载文件到 MP3 播放器）。



4 点击[确定]按钮。



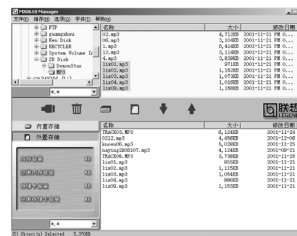
## 将文件传送到 MP3 播放器

5 MP3 播放器会显示文件下载的进程。



6 所选文件下载完毕。拔掉 USB 数据线后，便可以用 MP3 播放器欣赏音乐了。

— MX 8610 Manager 可以自动检测 MP3 播放器。当从 MP3 播放器上拔掉 USB 数据线后，MX 8610 Manager 将停止工作。



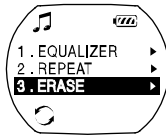
### 警告

- 在下载文件时，不要拔掉 USB 数据线或存储卡，以免因操作不当损坏 MP3 播放器。
- 如果由于意外而使 MP3 播放器无法正常工作，请取出播放器中的电池然后再重新插入。

## 删除文件

在 MP3 播放器上

1 按“MODE (模式)”键，选择“Erase (删除)”模式。



2 选择“ERASE FILE (删除文件)”后，请按▼▲键选择要删除的文件。



3 按“MODE”键删除所选文件。



**注意：**一旦文件从 MP3 播放器中删除将不能再恢复。

\* 文件删除仅适用于内置内存，不适用于 SD 卡或 MMC。

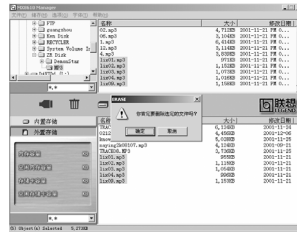
## 删除文件

打开 MP3 播放器并将 MP3 播放器连接到计算机上，在清除文件前运行 MX 8610 Manager 程序。

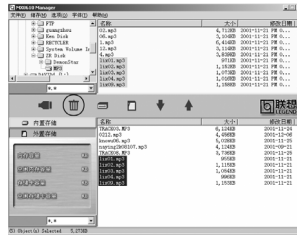
在计算机上

1 点击 MP3 播放器中要删除的文件。

2 点击[文件]菜单，选择[删除]。



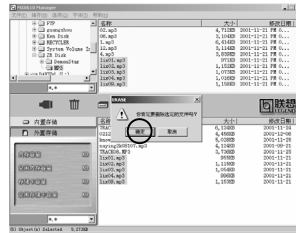
\* 在选择了要删除的文件后，也可点击[删除]图标。





## 删除文件

3 点击[确定]按钮。  
也可以通过点击鼠标  
右键再选择[删除]来  
删除文件。



4 已删除的文件将从  
MX 8610 Manager 中消  
失。

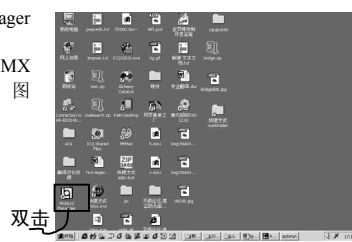


## 设置重放顺序

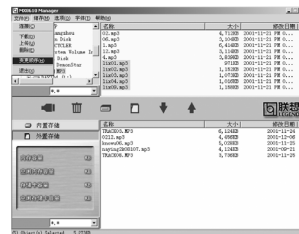
用 USB 数据线连接 MP3 播放器和计算机, 运行 MX 8610 Manager 程序。

1 运行 MX 8610 Manager 程序。

- 双击桌面上的 MX 8610 Manager 图标。

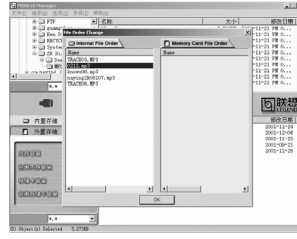


2 依次点击[文件]→[变更顺序]。



## 设置重放顺序

3 弹出的窗口中显示出播放列表顺序。

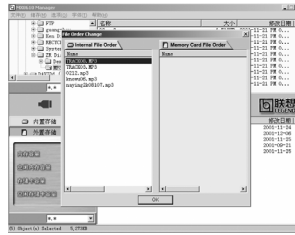


4 拖拽和放置文件以设置顺序。

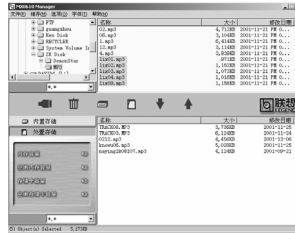


## 设置重放顺序

5 将文件移动到所要位置后，请点击[OK]按钮。



6 MX 8610 Manager 将会显示您设置的文件顺序。



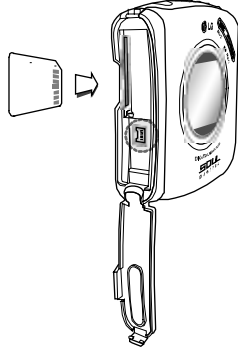
## 插入 MMC 和 SD 卡

您可以用 MMC（多媒体卡）和 SD 卡来存储更多的音乐。

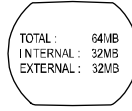
★★★ 在将 MMC 和 SD 卡插入或取出 MP3 播放器前，必须将 MP3 播放器关闭。

### 插入 MMC 和 SD 卡

1 将 MMC 和 SD 卡插入到 MMC 和 SD 卡插槽。



2 打开 MP3 播放器，将会显示 MMC 和 SD 卡。



如果要将文件传送到 MP3 播放器的 MMC 和 SD 卡，必须先对其格式化。






## 安全指南

在使用 MP3 播放器前，请认真阅读本安全指南。

- 1 不要将播放器掉在地上或放置在重物下面。
- 2 不要让 MP3 播放器沾水。
  - 如果这种情况发生的话，用干布将水擦拭干净。
- 3 放置 MP3 播放器时，应避免置于潮湿、强磁场和热源的环境中。
- 4 不要用稀释剂、酒精和苯擦拭 MP3 播放器。
- 5 在您不使用 MP3 播放器时，请取出电池。

## 故障诊断

- 1 软件运行不正常
  - 参阅 10-12 页，设置环境。
- 2 播放器不能运行或液晶显示屏上没有任何显示
  - 检查电池容量，如电池耗尽，需要一个 1.5V 的 AA 5 号电池。
  - 检查电池的正负极是否正确。
- 3 按键不起作用
  - 检查锁定键是否被推下。
  - 推下锁定键，按键就不会有作用。
- 4 在 MP3 模式下按  键，没有声音。
  - 检查内置内存或 MMC 和 SD 卡中是否存在 MP3 文件。
  - 检查音量。
- 5 不能下载 MP3 文件
  - 检查电池。
  - 检查计算机的 USB 端口与 USB 数据线的连接。
- 6 MMC 和 SD 卡插不进 MP3 播放器
  - 确认插 MMC 和 SD 卡的方式是否正确。
- 7 不能识别 MMC 和 SD 卡上的文件
  - 从其它 MP3 播放器的存储卡下载的 MP3 文件不能直接在此 MP3 播放器上播放。
  - 用 MP3 播放器的管理器重新格式化 MMC 和 SD 卡并复制文件。
- 8 在电源打开状态下插入了 MMC 和 SD 卡
  - 关闭 MP3 播放器，重新再插入 MMC 和 SD 卡。



## 产品技术规格

### MX8610

|                  |                            |
|------------------|----------------------------|
| 存储器容量            | 64MB                       |
| 电池               | 一节 AA 5 号电池                |
| 液晶显示屏            | FSTN 液晶显示屏, 3 行, 138x48 像素 |
| 外形尺寸 (长 x 宽 x 高) | 69x69x18 毫米/56 克 (不包括电池)   |
| 文件传输速度           | 最快 2.4Mbps                 |
| 内存插槽             | MMC (多媒体卡) 和 SD 卡插槽        |
| 信噪比              | 85dB                       |
| 耳机输出功率           | 10mW (R;5mW, L:5mW)        |
| 输出频率范围           | 20Hz-20KHz                 |
| 采样频率             | 16KHz-48KHz                |
| 数据传输率            | 32kbps-256kbps             |