

隨同機器發行保證書

請要求經銷商填妥購買日期及蓋店章，以確保您的權益

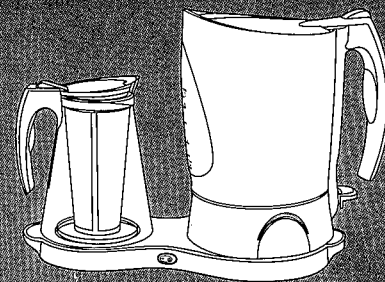
SAMPO

二合一泡茶機 使用說明書

HV-L4171L

User Manual

電壓	煮水消耗功率	保溫消耗功率	電茶壺容量	沖茶壺容量
AC110V/60Hz	1200W	25W	1700C.C.	1200C.C.
外型尺寸	淨重	生產國別		
W430XD280XH286(mm)	1.8kg	中國		

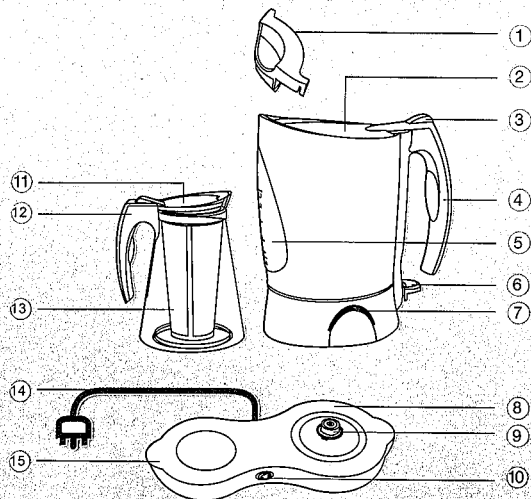


目錄

- 2 各部名稱
- 3 使用方法
- 5 特別注意要點
- 7 保養方法
- 8 緊急處理方法
- 9 關於售後服務

各部名稱

- 1 濾網
- 2 上蓋
- 3 上蓋開啓按鍵
- 4 電茶壺把手
- 5 水位顯示窗
- 6 電茶壺開關
- 7 電源指示燈
- 8 分離式底座
- 9 電茶壺電源連接器
- 10 帶燈保溫開關
- 11 沖茶壺上蓋
- 12 沖茶壺把手
- 13 不銹鋼濾網
- 14 電源線及插頭
- 15 防燙把手



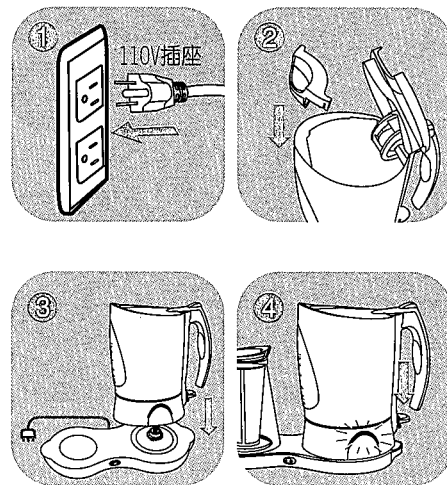
使用方法

插頭連接方法

- 本機型所使用的電源線為分離式電源線，請先將電源線一邊的插頭插入機身底座邊的插座上，再將另一插頭插於家用插座上。
- 本機所使用的插頭請連接一般家用插座（110V），切勿插入220V插座，以免發生危險。

連接電源及電茶壺使用

- 底座接上電源（如圖1），壓下電茶壺上蓋的按壓鍵（▲按/開），上蓋隨即打開，將濾網放入電茶壺壺嘴處並卡緊（如圖2）。
- 將裝水的茶壺本體放在底座上緊密結合。（如圖3）
- 按下開關，此時電源指示燈會亮起（如圖4），使水箱中冷水煮沸至開關自動跳起關閉。
- 電茶壺無保溫功能，但可連續加熱煮沸。
- 剛開始使用會有少許味道，此為正常現象，建議您在首次使用時，先用冷水煮開，再倒掉已煮開的水、並重複以上步驟兩次，幾次之後會完全消失，即可繼續使用。

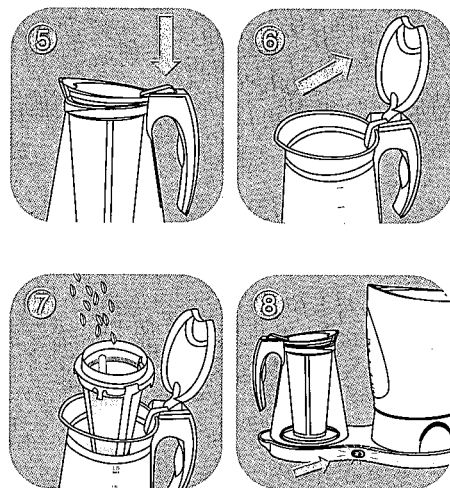


- 3 • 滿水位時，常溫下煮沸約9分鐘，可連續加熱煮沸。

使用方法

沖茶壺使用

- 按下沖茶壺上蓋按壓鍵，上蓋隨即打開(如圖5、圖6)。
- 將茶葉放入沖茶濾網中，再一起放入沖茶壺中(如圖7)。
- 將電茶壺煮開的水，倒入沖茶壺中，待幾分鐘沖泡完成後即可飲用。
- 本機有保溫的功能，當您覺得須啟動保溫功能時，請將沖茶壺放於保溫盤上，記得將沖茶壺底部擦拭乾淨，接著下保溫功能鍵，保溫顯示燈即會亮起，表示開始保溫(如圖8)。
- 保溫功能可持續保持沖茶壺內的溫度達80°C，關掉保溫開關會停止保溫功能。



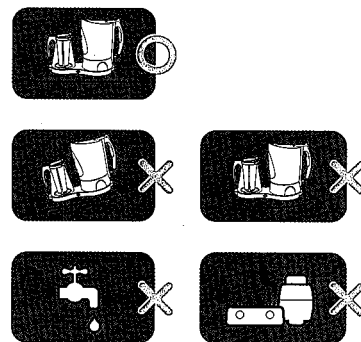
特別注意要點

安裝場所注意事項

- 請安裝在堅固穩定的場所—若放在不穩定或傾斜的場所，可能會傾倒。
- 請避開會澆水的場所—會導致漏電或故障。
- 請勿安裝在瓦斯爐旁邊—可能會吸入熱氣或蒸氣而導致故障。

安全注意事項

- 使用前請先詳細閱讀本說明書，並於閱畢後妥善保存。
- 使用前請參考機體規格標籤上之電壓標示，確定符合插座所提供之電壓後才可使用(台灣110V)。
- 插拔插頭時，請握住插頭部位，切勿拉住電源線，以免電源線受損。
- 請勿讓電源線懸掛於桌角和門檻等銳利的地方，亦勿讓電源線靠近發熱的物體，如瓦斯爐及電暖爐等。
- 使用時，請置放於平坦不易傾倒的桌面。



特別注意事項

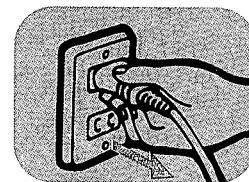
安全注意事項

- 請勿自行分解、修理及改造內部零件，有任何故障或異常的問題，請送至經銷商或電洽本公司處理。
- 本機為高功率設計，使用時請連接家中牆上之固定插座，不可使用延長線。
- 請勿讓孩童使用！收藏時，請置放於孩童不易觸碰的地方。
- 切勿加裝非本產品所提供的附件，以免造成損壞。
- 底座及本體接電部位請勿用水沖洗，或直接浸泡水中。
- 若電源線損壞時，必須由本公司服務部門或具有類似資格的人員更換以避免危險。
- 下列情形發生時，請立即停止使用，並送至經銷商或電洽本公司處理。
 - 電源線破損。
 - 插頭鬆動。
 - 碰撞或摔落損壞。
 - 本體不慎掉入水中。



保養方法

- 欲清洗前請先拔掉插頭。
 - 茶壺本體及底座皆不可浸泡水中清洗，以免發生漏電的危險。
 - 茶壺內部請用清水沖洗，不可加入其它洗潔精。
 - 電茶壺本體請用布沾濕後擦拭即可。
 - 使用一段時間後，電茶壺內不銹鋼發熱盤上若沾有茶垢，建議您加入少許的檸檬或醋煮開幾次即可去除。
- ※注意：請勿用揮發性溶液(如酒精、甲苯、汽油...等)清洗產品本體表面以免產品變色或將印刷圖案擦除。



緊急處理方法

- 有燒焦味時－發生異常時(有燒焦味等)立即停止運轉並拔掉電源插頭。若在異常狀態下繼續運轉，會因發熱等情形，造成火災及觸電的發生。請速與0800-008-598免費諮詢專線或就近經銷商洽詢。

關於售後服務

若發生故障，請立即停止使用，並將電源插頭拔下。若在故障狀態繼續使用，或自行修理，均可能發生危險。

下列狀況可能不是故障，在送修前先檢查清楚。

- 檢查項目
 - 是否停電？
 - 插頭是否插好？

送修前，請先聯絡0800-008-598免費諮詢專線，將產品型號及故障情況詳細說明，客服人員會協助處理。絕對

不要自行拆開外殼進行修理。