

快速启用指南



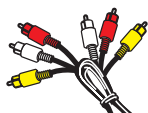
步骤 A 连接

步骤 B 设置

步骤 C 欣赏

箱中有何物品？

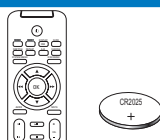
开箱后你应找到如下物品。



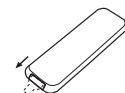
复合视频和音频线
(黄, 白, 红)



DIN电缆



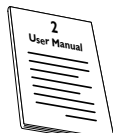
内置一个 CR2025 电池的
遥控器



使用前应拉出塑胶保护片。



快速启用指南



用户手册

步骤 B 设置

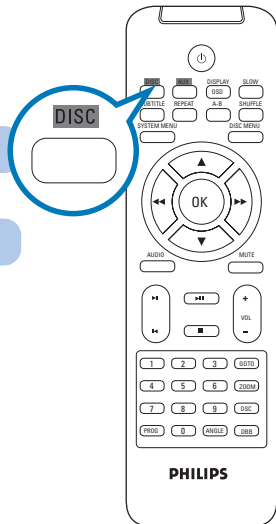
设置电视机

1

按 **SOURCE** (或遥控器上的 **DISC**) 键选择 DISC (光碟) 声源。

2

开启电视机并设置到正确的视频输入频道。

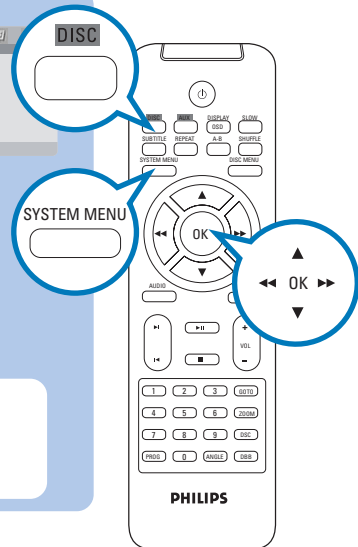


设定DVD菜单选项重要事项!

重要事项!

如果逐行扫描功能被激活但相连接的电视机却不支持逐行扫描信号或电缆未正确连接, 请参阅用户手册正确设定逐行扫描, 或按如下步骤关闭逐行扫描功能

- 1) 关闭电视机的逐行扫描模式或把它开启到隔行扫描模式。
- 2) 按遥控器上的 **SYSTEM MENU** 键退出系统设置菜单, 然后按 **DISC** 和 “1” 键退出逐行扫描。



提示

— 详细说明请参阅用户手册中 “准备” 和 “系统” 菜单选项” 两章。

步骤 C 欣赏

播放光碟

1

按 **OPEN/CLOSE** 键打开光碟托盘。

2

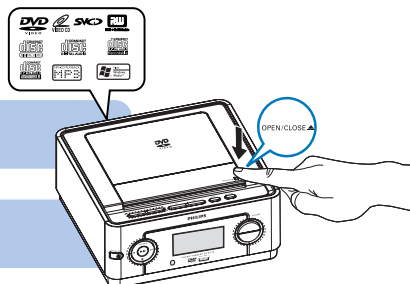
装入一张光碟 (有标签的一面朝上)，然后关上光碟托盘。

3

播放将会自动开始，否则请按 **▶||** 键。

4

要停止播放，按 **■** 键。



遥控器使用注意事项：

- 首先按遥控器上的某个声源选择键 (例如：DISC) 选择您想要控制的声源。
- 然后选择想要的功能 (例如：▶||, ◀, ▶|)。

提示

- 有关播放功能和附加功能的详述，请参阅随附的机主手册。

