

KJ-L803PL

聲寶一刀兩半柳丁機 使用說明書

User Manual

SAMPO

保證書印製於說明書最後頁

請要求經銷商填妥購買日期及蓋店章，以確保您的權益

聲寶一刀兩半柳丁機 KJ-L803PL 機號

聲寶產品保證書

SAMPO

姓名

男 女

出生日期

電話

住址

電子信箱

購買日期

經銷商

店址

電話

謝謝您的惠顧

為維護您的權益，應即詳實填寫購買日期並蓋店章，於一週內上網 <http://www.sampo.com.tw>

登錄或與公司聯絡（小家電產品免寄回），始享有本公司自購買日起一年之免費服務，客戶

留存聯購妥善保存，並於本公司之工程師前往服務時主動出示本保證書以享受權益。

※服務保證範圍

●天線、唱針、磁頭、攝像管、鏡頭、充電電池、熱感頭、印表頭、螢光燈管、燈泡、軸承刀片及其
它配件等之消耗材不在保證範圍內。

●除另有契約規定外，服務區域限中華民國管轄區內。

☑ 送站修理

※ 請務必填妥購買日期並蓋店章以確保有權益

聲寶股份有限公司 桃園縣龜山鄉大華村頂湖路26號 [0800-005438] 0800-鈴鈴-我是聲寶 [http://www.sampo.com.tw] fax:(03)3286299 e-mail: cs@sampo.com.tw

※注意事項

- 本家電產品使用於營利商業用途時，其保證期限按保證書所載期限減半保固
- 保證書內容購買日期未填寫或經塗改或與現物不符者，則失去保證書保證效力
- 本產品售後服務委託獅子心公司

※ 如有下列情形之一者，雖在保證期間內亦不予免費優待

- 由於天災地變或人為引起之故障或損毀
- 因使用之過失或使用錯誤，以致商品故障或損毀
- 擅自改裝商品或經外人維修所引起之故障或損毀
- 安裝位置之遷移或搬運所引起之故障或損毀
- 故障之起因發生在機體以外者（如：錄影（音）帶、天線…等）

緊急處理方法

- 有燒焦味時－發生異常時(有燒焦味等)立即停止運轉並拔掉電源插頭。若在異常狀態下繼續運轉，會因發熱等情形，造成火災及觸電的發生。請速與聲寶0800免費諮詢專線或就近經銷商洽詢。

目錄

- 2 各部名稱
- 3 使用方法
- 5 特別注意要點
- 7 保養方法
- 8 緊急處理方法
- 9 關於售後服務

特別注意要點

安全注意事項

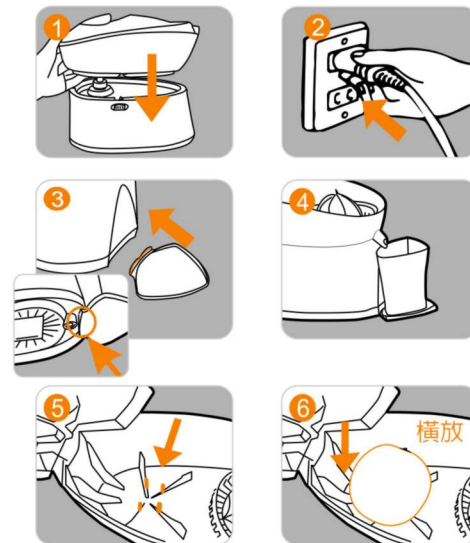
- 請勿靠近揮發性油氣的場所使用。
- 請勿自行分解、修理及改造內部零件，有任何故障或異常的問題，請送至經銷商或電洽本公司處理。
- 請勿讓孩童使用！收藏時，請置放於孩童不易觸碰的地方。
- 切勿加裝非本產品所提供的附件，以免造成損壞。
- 本體部分請勿用水沖洗，或直接浸泡水中。
- 若電源線損壞時，必須由本公司服務部門或具有類似資格的人員更換以避免危險。
- ”警告：使用電器時不得接近水、洗臉盆及其他容器”
- 機身可拆除部份，勿用熱水或洗碗機清洗。
- 下列情形發生時，請立即停止使用，並送至經銷商或電洽本公司處理。
 - 電源線破損。
 - 插頭鬆動。
 - 碰撞或摔落損壞。
 - 本體不慎掉入水中。



使用方法

- 徹底洗淨欲榨汁的水果。
 - 將榨汁錐裝入渣汁分離盒後，在放到機體上，並放在一個平坦的位置上(如圖1)。
- ※注意：需確定安全扣有牢固扣上，以免在榨汁過程中機體發生晃動！
- 將插頭確實插入插座內(如圖2)。
 - 將果汁杯上蓋取下，置於機體出汁口下方，扣住出汁口底部前端，即可防止滴漏(如圖3)。
 - 將果汁杯放置杯蓋上並貼緊出汁口(如圖4)。
 - 打開上蓋，將欲榨汁的水果放置在後方水果切槽處，確實將水果放入並壓入槽內四個突點，使水果固定在切槽(如圖5、6)。

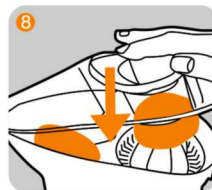
※注意：水果的枝梗處朝機子的兩側橫放在切槽。



Simple good life, Sampo

使用方法

- 將上蓋往下壓，此時切刀會將水果一分为二(如圖7)。
- 將橫切半的水果放置榨汁錐上並壓一下使其固定，再壓下蓋子，開關會自動啓動，榨汁錐開始旋轉，即可開始進行榨汁動作(如圖8、9)。
- 打開蓋子，取出已榨完汁的切半的水果，再取下將另一半放置榨汁錐上，開始榨汁。
 - ※ 放開蓋子，機體會自動停止。
 - ※ 在榨汁的過程中，你可以打開上蓋調整水果位置，讓水果能充分榨汁。
 - ※ 連續使用3分鐘後，必須讓本機停止1分鐘，以防止連續運轉導致馬達溫度過高。



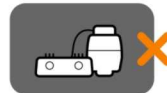
特別注意要點

安裝場所注意事項

- 請安裝在堅固穩定的場所—若放在不穩定或傾斜的場所，可能會傾倒。
- 請避開會濺水的場所—會導致漏電或故障。
- 請勿安裝在瓦斯爐旁邊—可能會吸入熱氣或蒸氣而導致故障。

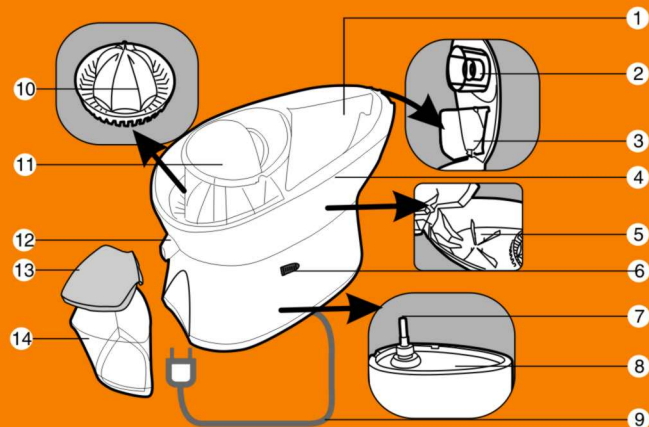
安全注意事項

- 使用前請先詳細閱讀本說明書，並於閱畢後妥善保存。
- 使用前請參考機體規格標籤上之電壓標示，確定符合插座所提供之電壓後才可使用(台灣110V)。
- 插拔插頭時，請握住插頭部位，切勿拉住電源線，以免電源線受損。
- 請勿讓電源線懸掛於桌角和門檻等銳利的地方，亦勿讓電源線靠近發熱的物體，如瓦斯爐及電暖爐等。
- 使用時，請置放於平坦不易傾倒的桌面。



各部名稱

- 1 上蓋
- 2 榨汁蓋
- 3 切刀
- 4 渣汁分離盒
- 5 切槽
- 6 安全扣鎖
- 7 馬達轉軸
- 8 本體
- 9 插頭及電源線
- 10 榨汁錐
- 11 上蓋把手
- 12 出汁口
- 13 果汁杯蓋/座
- 14 果汁杯



保養方法

電源線

- 本機使用之電源線為Y型連接方式電器，因修理時需用到特殊工具，如有損壞時，請送到指定之服務站換新。

清潔保養方法

- 清潔前請先拔掉插頭(如圖6)。
- ※ 最好每次使用完都立即清洗，避免果汁及果肉殘留在機體上，造成日後不好清理。
- 將安全扣往右推即可拿起渣汁分離盒(如圖7)。
- 除本體外，其餘零件請以清水加少許清潔劑清洗(如圖8)。
- 本體部分請用擰乾的濕抹布或柔軟的細布擦拭，不可用水沖洗或直接浸泡水中(如圖9)。
- 清洗完畢，待各部零件自然風乾後，再行組合並收藏;可將果汁杯及果汁蓋收納於本體下方(如圖10)。



電壓	110V/60Hz	消耗功率	35W	淨重	1.0kg
外型尺寸	W129XD238XH220(mm) 果汁杯 W97XD78XH12(mm)				



關於售後服務

若發生故障，請立即停止使用，並將電源插頭拔下。若在故障狀態繼續使用，或自行修理，均可能發生危險。

下列狀況可能不是故障，在送修前先檢查清楚。

- 檢查項目
 - 是否停電？
 - 插頭是否插好？

送修前，請先聯絡0800-008-598免費諮詢專線，將產品型號及故障情況詳細說明，客服人員會協助處理。絕對

不要自行拆開外殼進行修理。