

# User Manual

TQ-L1118GL

聲寶泡茶爐 使用說明書

# SAMPO

保證書印製於說明書最後頁

並要求經銷商填妥購買日期及蓋店章，以確保您的權益

聲寶泡茶爐 TQ-L1118GL 機號

聲寶產品保證書

**SAMPO**

姓名

男 女

出生日期

年 月 日

電話

電子信箱

住址

購買日期

年 月 日

經銷商

店址

電話

謝謝您的惠顧

為維護您的權益，應即詳實填寫購買日期並蓋店章，於一週內上網 <http://www.sampo.com.tw>

登錄或與公司聯絡 (小家電產品免寄回)，始享有本公司自購買日起一年之免費服務，客戶

留存聯請妥善保存，並於本公司之工程師前往服務時主動提示本保證書以享受權益。

※服務保證範圍

●天線、唱針、磁頭、攝像管、鏡頭、充電電池、熱感頭、印表頭、螢光燈管、燈泡、軸承刀片及其

它配件等之消耗材不在保證範圍內。

●除另有契約規定外，服務區域限中華民國管轄區內。

送站修理

※請務必填妥購買日期並蓋店章以確保有權益

※注意事項

- 本家電產品使用於營利商業用途時，其保證期限按保證書所載期限減半保留
- 保證書內容購買日期未填寫或經塗改或與現物不符者，則失去保證書保證效力
- 本產品售後服務委託獅子心公司
- ※如有下列情形之一者，雖在保證期間內亦不予免費優待

●由於天災地變或人為引起之故障或損毀

●因使用之過失或使用錯誤，以致商品故障或損毀

●擅自改裝商品或經外人檢修所引起之故障或損毀

●安裝位置之遷移或搬運所引起之故障或損毀

●故障之起因發生在機體以外者 (如：錄影(音)帶，天線...等)

聲寶股份有限公司桃園縣龜山鄉大華村頂湖路26號  
免費諮詢專線：0800-005438 [0800-鈴鈴-我是聲寶] <http://www.sampo.com.tw> fax:(03)3286299 e-mail:cs@sampo.com.tw

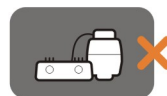
## 特別注意要點

### 安裝場所注意事項

- 請安裝在堅固穩定的場所—若放在不穩定或傾斜的場所，避免傾倒。
- 請避開會濺水的場所—避免導致漏電或故障。
- 請勿安裝在瓦斯爐旁邊—避免吸入熱氣或蒸氣而導致故障。

### 安全注意事項

- 使用前請先詳細閱讀本說明書，並於閱畢後妥善保存。
- 使用前請參考機體規格標籤上之電壓標示，確定符合插座所提供之電壓後才可使用(台灣110V)。
- 請勿自行分解、修理及改造內部零件，有任何故障或異常的問題，請送至經銷商或電洽服務專線0800-008-598處理。
- 請勿讓孩童使用！收藏時，請置放於孩童不易觸碰的地方。
- 切勿加裝非本產品所提供的附件，以免造成損壞。
- 本體請勿用水沖洗，或直接浸泡水中。
- 使用時，發熱盤溫度很高，請勿用手碰觸發熱盤以免燙傷。
- 請勿將茶壺置於瓦斯爐上使用。
- 不使用時，請將旋鈕轉至“關”並拔掉插頭，避免發熱盤持續加熱發生危險。
- 若電源線損壞時，必須由本公司服務部門的人員更換以避免危險。
- 下列情形發生時，請立即停止使用，並送至經銷商或電洽本公司服務專線0800-008-598處理。
  - 電源線破損。
  - 插頭鬆動。
  - 碰撞或摔落損壞。
  - 本體不慎掉入水中。

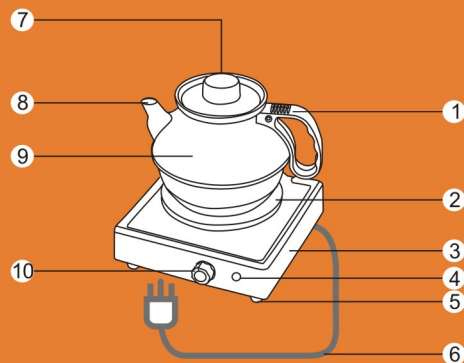


## 目錄

- 2 各部名稱
- 3 使用方法
- 4 特別注意要點
- 5 保養方法
- 緊急處理方法
- 關於售後服務

## 各部名稱

- 1 茶壺把手
- 2 發熱盤
- 3 本體
- 4 加熱燈
- 5 腳墊(共4個)
- 6 電源線及插頭
- 7 茶壺上蓋
- 8 茶壺出水口
- 9 茶壺本體
- 10 溫度調整旋鈕



## 使用方法

### 初次使用

- 使用前請先將配件以清水清潔擦乾。

### 使用方法

- 本機所使用的插頭需連接一般家用插座(110V)，切勿插入220V插座，以免發生危險。

(如圖1)

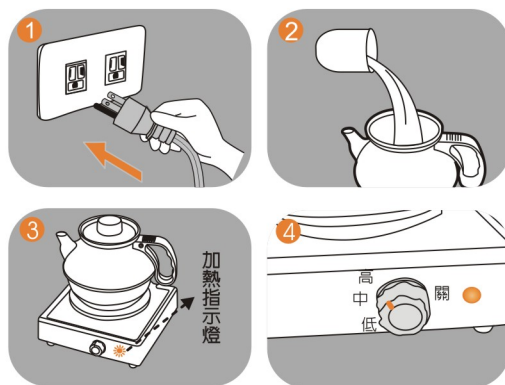
- 加入冷水於茶壺內後蓋上上蓋(滿水位約為1.8公升)(如圖2)
- 將水壺置於發熱盤中央處後，將溫度調整旋鈕轉至“高”，此時加熱指示燈會亮起，表示開始加熱。(如圖3、4)
- 水滾後，可將溫度調整旋鈕轉至中或低，做保溫的動作。
- 若不使用，請將溫度調整旋鈕轉至“關”並拔掉插頭，待冷卻後再進行清潔收藏的動作。

注意：1. 茶壺須放置於發熱盤中央，否則將因傳熱不良影響加熱效率。

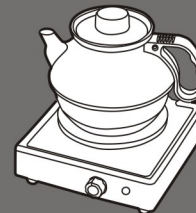
2. 使用過程中，加熱指示燈會忽明忽滅屬正常現象。

3. 本茶壺只適用燒開水、泡花茶等之用途，勿加入其他食材烹煮。

4. 茶壺使用後，上蓋溫度較高，欲拿起上蓋時，請小心拿取。



電壓	消耗功率	容量
110V/60Hz	700W	1.8公升(茶壺)
外型尺寸	淨重	
W210XD228XH90(mm) (本體尺寸)	1.54kg	
W225XD171XH157(mm) (茶壺尺寸)	0.32kg	



## 保養方法

### 清潔方法

- 欲清洗前請先拔掉插頭。(如圖5)
- 上蓋及茶壺可置於水龍頭下沖洗。(如圖6)
- 本體需等發熱盤冷卻後，以微濕抹布擦拭即可。(如圖7)
- 清洗完畢，請放置於陰涼處晾乾，再放回彩盒內收藏等待下一次使用。

### 緊急處理方法

- 禁止非專業人員進行分解、修理、改造本產品，以避免產品功能故障。
- 如有任何問題，請速與聲寶免費諮詢專線，或就近經銷商洽詢。

### 關於售後服務

- 送修前，請先聯絡0800-008-598免費諮詢專線，將產品型號及故障情況詳細說明，客服人員會協助處理，絕對不要自行拆開外殼進行修理。

