

✓ 注意事項

- 請務必依照說明書日期及日期表填寫所有欄位
 - 請另加註明送外地區(如中國及東南亞地區)
 - 請註明不在保證範圍內
 - 天線、喇叭、揚聲器、磁帶、充電電池、感應器、印表機、掃描器、燈光燈管、燈泡、軸承刀片及其它配件等之零件不在保證範圍內
- 本廠有保證範圍
- 所有維修服務費，均由本公司之工程師前往服務時主動向本保證書填寫者索取。
- 本廠對公司維修(小家電產品除外)均享本公司自服務日起一年之免費服務，客戶
- 為保您的權益，請將此保證書與購買日期表一併一併寄上郵局 <http://www.sampo.com.tw>

重要事項

- 本產品係用於家庭使用，其用途與存放環境與種類與工業用途
- 保證書內所填日期表填寫時請認明日期表內所列之日期，倘失去保證書與日期表如有下列情況之一者，在保證書內亦不予免費維修
- 本產品係原廠封裝公司

- 由於天然原因或人為引起之故障或損壞
 - 因使用之過失或操作錯誤，以致造成損壞或故障
 - 因非製造廠所指定之零件或材料所引起之故障或損壞
 - 因非製造廠所指定之維修人員所進行之維修或修理
 - 因非製造廠所指定之維修地點
- 在填表之日期發生在保證書以外者(如：贈品/贈/無/天線一年)

購買日期表

購買日期	年	月	日	經銷商	店址	電話
住址						
姓名	男	女	出生日期	年	月	日
電話	電子信箱					

SAMPO

優質產品保證書

機號

EC-AD40F

電動吸塵器

保證書印製於說明書最後頁，
請要求經銷商填妥購買日期及店址，以確保您的權益。

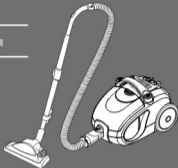
SAMPO

權速旋捲旋風式吸塵器 使用說明書

EC-AD40F

User Manual

電壓	110V a.c. 60Hz	消耗功率	990W	吸入功率	400W	
外型尺寸	W364 X D266 X H248(mm)		機體淨重	5.8kg	生產國別	中國

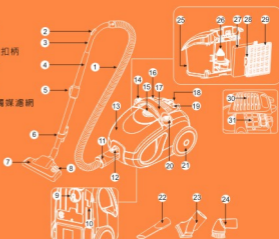


目錄

- 2 各部名稱
- 3 使用方法
- 9 特別注意事項
- 11 緊急處理方法
- 12 備註
- 14 關於售後服務
- 15 家電小百科

各部名稱

- | | | |
|-----------|-------------|-------------|
| 1 軟管 | 14 電源開關按鈕 | 27 海棉濾網 |
| 2 吸力調節開鈕 | 15 集塵杯閉鎖按鈕 | 28 HEPA濾網扣柄 |
| 3 彎管 | 16 滿塵指示燈 | 29 HEPA濾網 |
| 4 金屬伸縮長管 | 17 提起出風口蓋 | 30 出風口蓋 |
| 5 伸縮調節鈕 | 18 長管支架溝槽 | 31 出風口光觸媒濾網 |
| 6 長管支架 | 19 吸力調節鈕 | |
| 7 地板刷 | 20 收線按鈕 | |
| 8 地板刷踏板 | 21 大滾輪 | |
| 9 小滾輪 | 22 扁吸嘴 | |
| 10 長管支架溝槽 | 23 沙發吸嘴 | |
| 11 軟管接頭 | 24 毛刷頭 | |
| 12 按鈕卡榫 | 25 集塵杯下蓋閉鎖鈕 | |
| 13 集塵杯 | 26 初部過濾器 | |



使用方法

使用前組立方法

- 軟管與吸塵器連接
 - 將軟管接頭對準吸塵器進風口裝入聽到“卡”聲即可。
 - 如要拆卸軟管，先按住軟管接頭上面的按鈕卡榫，然後向外拔出即可。
- 彎管與金屬伸縮長管連接
 - 連接時，請相反用力加以轉動以連接牢固。
- 金屬伸縮長管長度調節
 - 調節金屬伸縮長管時，請輕推伸縮調節鈕即可調節金屬伸縮長管度。
- 金屬伸縮長管與地板刷連接
 - 連接時，請相反用力加以轉動以連接牢固。
- 拉出電源線
 - 電源可拉出至黃色標記長度，嚴禁超過紅色標記。
- 捲回電源線
 - 使用完畢後請從插座上拔下插頭，並用手指按下吸塵器後部的電源線捲線按鈕即可。
- 開關
 - 將插頭插入電源插座後，按下開關按鈕即可控制吸塵器的啟動與停止。



軟管與吸塵器連接



彎管與長管連接



伸縮長管調節



長管與地板刷連接



黃色標記
收線按鈕
紅色標記



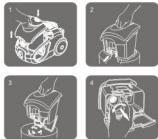
開關

- 彎管吸力調節鈕調整
 - 在開關處於接通狀態時，調整彎管吸力調節鈕可無級數調速，控制吸力強弱。
- 機體吸力調節鈕調整
 - 在開關處於接通狀態時，調整機體吸力調節鈕可無級數調速，依圖示往左推吸力漸強，往右為漸弱。
- 金屬伸縮長管與地板刷組合收納
 - 機體出風口後方與機體底部設置有金屬伸縮長管與地板刷組合的收納部位，清潔集塵杯時可將地板刷支架插入出風口後方的支架槽內，以方便清潔集塵杯。
 - 吸塵器如不使用時，可將金屬伸縮長管支架插入機體下方的支架槽，這樣即可輕鬆收納。

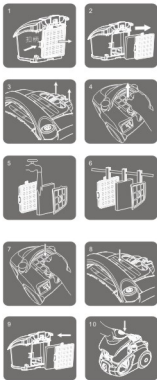


清潔集塵杯

- 當集塵杯積塵超過三分之二容積或滿陳指示燈亮時，需取出清潔或更換。
- 清潔集塵杯步驟 1→2→3→4
 1. 按住集塵杯閉鎖按鈕，取出集塵杯。
 2. 將集塵杯移至垃圾桶上方按壓集塵杯吸入口下的下蓋閉鎖鈕。
 3. 集塵杯底座會打開，灰塵自動倒出。
 4. 依照箭頭方向，逆時鐘旋轉取出初部過濾器，清潔完後再依相反步驟裝回即可。



- 當集塵杯積塵超過三分之二容積時，需取出清潔或更換。
 - 應在裝上好過濾片的狀態下在操作吸塵器。
 - 過濾片不可以拿進洗衣機進行清洗，也不可以用吹風機進行烘乾。
 - 使用潮濕的過濾片，會減弱吸塵力及會損傷馬達。
- 保養步驟 1→2→3→4→5→6.....
 1. 將集塵杯後方的HEPA濾網扣柄打開，取出HEPA濾網。
 2. HEPA濾網取下後，後方還有海綿過濾網也一並取出。
 3. 依箭頭方向打開出風口蓋。
 4. 打開出風口蓋後，向上抽出過濾片。
 5. 用清水沖洗集塵杯、海綿過濾網、與HEPA濾網，請勿使用清潔劑清洗。
 6. 集塵杯、海綿過濾網、HEPA濾網與出風口過濾網完全陰乾乾燥後，才可裝置回定位。
 7. 出風口過濾網上方有半圓弧的位置，將圓弧位置朝吸風口處裝回即可。
 8. 將出風口蓋平整部位朝向吸風口處，依箭頭方向往下壓聽到卡聲即可。
 9. 將海綿過濾網放入集塵杯後，再將HEPA濾網兩處凸出點對準集塵杯的溝槽處，向下按壓扣柄聽到卡聲即可。
 10. 將集塵杯裝回本體。



配件使用

- 在角落及有縫隙的場所可以使用扁吸嘴。
- 在窗簾或裝飾面上灰塵可使用毛刷頭。
- 在沙發、或裝床單上可使用沙發吸嘴。
- 踏下地板刷踏板，伸出刷毛時可進行地板吸塵。
- 踏下地板刷踏板，縮進刷毛時可進行地毯吸塵。



特別注意事項

- 使用前請詳細閱讀本說明書。
- 插頭、電源線請勿接觸到水或其它液體，以防止觸電危險。
- 清洗本吸塵器或進行其他維修時，請先將電源線拔離插座。
- 請勿用吸塵器吸水泥、石膏、牆粉、未熄煙頭、火柴及易燃劑等，否則會引起吸塵器堵塞、馬達燒毀等故障。
- 本吸塵器禁止讓小孩使用或當玩具玩耍。
- 請勿強行彎曲、踩踏、拉踏軟管。吸塵器軟管破裂、損壞後請勿繼續使用。
- 吸塵器機體及附件表面，可使用中性洗劑及軟布擦拭，請勿使用高揮發性洗劑。
- 請勿讓吸塵器靠近火源或處於其它高溫場所。
- 使用吸塵器時，請注意要裝好HEPA濾網。
- 請勿在潮溼處使用本吸塵器，以免吸入潮溼塵埃。
- 若電源線損壞時，必需由原製造廠或其服務處或具有類似資格的人員更換，以避免危險。

特別注意事項

- 使用前請詳細閱讀本說明書。
- 插頭、電源線請勿碰觸到水或其它液體，以防止觸電危險。
- 清洗本吸塵器或進行其他維修時，請先將電源線拔離插座。
- 請勿用吸塵器吸水泥、石膏、牆粉、未熄煙頭、火柴及易燃劑等，否則會引起吸塵器堵塞、馬達燒毀等故障。
- 本吸塵器禁止讓小孩使用或當玩具玩耍。
- 請勿強行彎曲、踩踏、拉錯軟管。吸塵器軟管破裂、損壞後請勿繼續使用。
- 吸塵器機體及附件表面，可使用中性洗劑及軟布擦拭，請勿使用高揮發性洗劑。
- 請勿讓吸塵器靠近火源或處於其它高溫場所。
- 使用吸塵器時，請注意要裝好HEPA濾網。
- 請勿在潮溼處使用本吸塵器，以免吸入潮溼塵埃。
- 若電源線損壞時，必需由原製造廠或其服務處或具有類似資格的人員更換，以避免危險。

緊急處理方法

- 使用中如發生火花或起火燃燒現象，請立即關閉開關並拔掉插頭，儘速通知警署0800免費諮詢專線協助處理。

- 若發生故障，請立即停止使用，並將電源插頭拔下。若在故障狀態繼續使用或自行修理，均可產生危險。
- 送修前，請先聯絡聲寶0800免費諮詢專線，將產品型號及故障情況詳細說明，客服人员會協助處理。絕對不要自行拆開外殼進行修理。
- 進口商：東富電器股份有限公司
地址：台南市安平工業區新忠路11號
電話：06-2617105

M 生活小常識

為增加您府上可使用之收納空間,吸塵器也能成為您的好幫手---將欲收藏物品裝入較厚的塑膠袋內，利用吸塵器將袋內空氣吸光，再使用封口器具將開口封閉即可完成。

...更多食譜、選購指南、生活常識之家電小百科 歡迎登錄>>

www.sampo.com.tw

聲寶公司網站

並加入會員



注意事項

- 本家電產品使用於營利商業用途時，其保固期限保證書所載期限減半保固
- 保證書內各購買日期未填寫或經塗改或與規格不符者，即失去保固書保固效力
- 本產品為後服務委託誠實公司
- 由於天然地震或人為引起之故障或損毀
- 因使用之過失或使用錯誤，以致商品故障或損毀
- 擅自改裝商品或經外人檢修所引起之故障或損毀
- 按裝位置之遷移或搬運所引起之故障或損毀
- 故障之起因發生在機體以外者(如：錄影(音)帶、天線…等)
- 長時間不使用或外出時，請務必拔掉電源插頭
- 慎，否則易生故障和危險。