

# SAMPO

# User Manual

SK-FC12T

12吋機械式定時立扇  
使用說明書

請要求經銷商填妥購買日期及蓋店章，以確保您的權益。  
保書後製於說明書最後頁

12吋機械式定時立扇 SK-FC12T 機號

優質產品保證書

SAMPO

姓名

男 女

出生日期

電話

電子信箱

住址

購買日期

年 月 日

經銷商

店址

電話

請附您的專章

為維護您的權益，應於購買後購買日期蓋店章，於一週內上網 <http://www.sampo.com.tw> 登錄或與公司聯絡 (小家電產品免寄回，始享有本公司自購買日起一年之免費服務，客戶留存請妥善保存，並於本公司工程師前往服務時主動出示保證書以享受權益。

\*服務範圍：  
● 天線、喇叭、磁頭、攝像管、鏡頭、充電電池、感應頭、印表頭、螢光燈管、燈泡、軸承刀片及其

● 它配件等之特殊不在保證範圍內。  
● 除另有規定外，服務區域中中華民國管轄範圍內。

◎ 送站修理：※ 請務必填妥購買日期並蓋店章以確保權益有權益

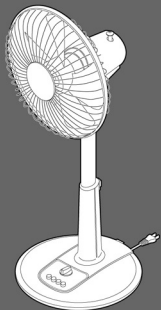
\*注意事項

- 本產品係原廠委託誠實公司
- 保證書內購買日期未填填或更改與現無不符者，則失去保證書保障效力
- 本家電產品使用於獲利與商用時，其保證期限與原廠所載期限無異
- 如有下列情形之一者，雖在保證期間亦不予免費維修  
※ 由於天災地變或人為引起之故障或損毀
- 因使用之過失或使用錯誤，以致導致故障或損毀
- 經改裝或經他人修改所引起之故障或損毀
- 除改裝或經他人修改所引起之故障或損毀
- 各款立書之遺失或遺漏所引起之故障或損毀
- 故障之起因發生在書以外者 (如：錄影(音)、天線...等)

聲寶股份有限公司 · 新豐集團 桃園縣龜山鄉大寮村頂湖路26號  
免費諮詢專線：0800-005438 [0800-話鈴-找聲寶] <http://www.sampo.com.tw>

fax:(03)3286299 e-mail:sc@.sampo.com.tw

電壓	110V 60Hz	消耗功率	45W
製品重量	3.3kg	外型尺寸	W370×D335×H685~880(mm)
定時器	3小時	電源線	1.7公尺以上

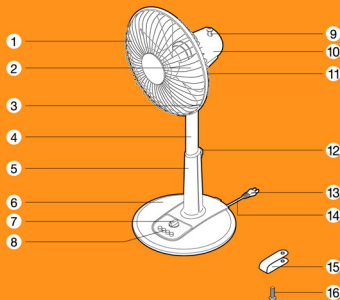


## 目錄

- 1 各部名稱
- 2 注意事項說明
- 3 使用方法說明
- 7 保養方法
- 8 簡易維修方法
- 9 緊急處理方法
- 10 家電小百科

## 各部名稱

- 1 前網
- 2 扇葉
- 3 網框
- 4 伸縮管
- 5 中柱
- 6 底座
- 7 定時開關
- 8 風量開關
- 9 觸頭鈕
- 10 後殼
- 11 後網
- 12 升降按鈕
- 13 插頭
- 14 電源線
- 15 網組固定片(附屬品)
- 16 固定片螺絲(附屬品)



## 注意事項說明

- 使用前請詳細閱讀本說明書各項說明。
- 請保持電源線插頭、本體的乾燥。
- 避免和其他電器產品共同使用同一插座(請使用110V 60Hz的插座)。
- 使用中請勿接近火源、水源、易燃物。
- 若不使用，將開關關閉，再拔掉插頭。
- 使用中如有小孩接近時請密切注意。
- 拔下插頭時，請先按住插頭，勿硬拉扯電線，並請注意手部是否保持乾燥。
- 嚴禁將機器置於不平坦處，以免因傾倒而引發可能性的危險。
- 為了確保您機器的壽命，請勿擅自拆卸零件。
- 如有異常，請送至本公司各地服務處或經銷處，由技術人員予以檢修。
- 若電源線損壞時，必須由製造廠或服務處或具有類似技術資格者更換，以避免發生危險。
- 長時間不使用或外出時，請務必拔掉電源線插頭，否則易生故障和危險。

- 本製品必須自行DIY組立後才可以使用，組立前請勿將電源插頭插入插座，以免造成商品的損壞及引發可能性的危險。

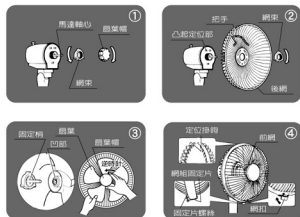
### 中柱與底座的組立順序

- ① 箱子開啓時，請將中柱與馬達部置放於平坦之地面，如圖 ① 所示。  
※ 請注意不要按到升降按鈕，會導致動作不良及引發可能性的危險。
- ② 將底座確實與中柱組合，如圖 ② 所示。
- ③ 將組立完成的本體直立置放，如圖 ③ 所示。



### 網組與扇葉的組立順序

- ① 將組立完成的本體直立置放，再依扇葉帽、網束順序拆解，如圖 ① 所示。
- ② 將後網上3個圓孔，對準馬達前蓋的3個凸起定位部，將後網放入再將網束套入馬達前蓋，依順時針旋轉鎖緊，如圖 ② 所示。
- ③ 將扇葉對準馬達軸，再將扇葉完全推入轉軸，並與固定梢嵌合，再由扇葉帽逆時針旋轉鎖緊，如圖 ③ 所示。
- ④ 將網框上方之後網定位掛鉤，對準後網，使後網全部嵌進網框，再將網扣向上固定。取出附件包內之網組固定片及固定片螺絲，將網組固定片有螺紋邊朝上，跨過網框及前後網，再用固定片螺絲由下往上，鎖定於網組固定片上，如圖 ④ 所示。



## 使用方法說明

- ① 依所需的風量，選擇風量按鍵切換之。

關 · · · 電源關閉

弱 · · · 弱風

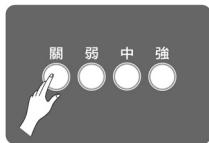
中 · · · 中風

強 · · · 強風

- ② 將定時器旋鈕轉至所需要的時間（最長180分鐘），定時器即開始運作：

如需連續運轉，請將定時器旋鈕轉至“連續”位置。

- ③ 將定時器旋鈕轉至“關”時，電源將會關閉，停止運轉；所以不使用定時器時，請將旋鈕轉至“連續”的位置。



## 使用方法說明

- ① 如需使用擺頭裝置，壓下擺頭鈕時，擺頭動作；拉上擺頭鈕時，擺頭停止，

如圖 ① 所示。

- ② 風向想要上下變換時，請握住馬達部，即可輕易操作上下變換角度；

風向想要左右變換時，請握住馬達部，即可輕易操作左右變換角度，如圖 ② 所示。

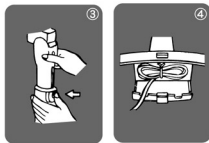
- ③ 如需高度調整，請右手按升降按鍵，左手握住伸縮管，依所需的高度調整之，

如圖 ③ 所示。

※在移動的情形下，請將伸縮管向下固定後才實施。

- ④ 如需使用電線收藏盒，請將電源線收放在本體後側收藏盒內；收存時將電源線折

疊整齊再放入，如圖 ④ 所示。



### 清潔與保養

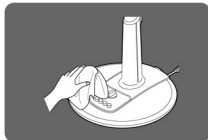
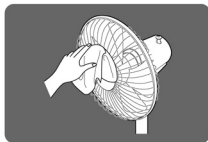
- 清潔與保養本產品之前，務必拔掉插頭，待電器完全冷卻之後，再進行清潔。
- 請勿使用漂白水、硬質刷子、溶劑等可能刮傷和腐蝕之清潔劑。
- 沾污或不易脫落之污垢，可用餐具專用中性清潔劑清洗。
- 清理本體時，請用軟質布沾中性清潔劑擦拭，再用乾布將殘留的清潔劑擦拭乾淨。

### 收藏前的保養

- 前後網及扇葉可依組立之相反順序拆卸下來，以軟布沾水或中性清潔劑來擦拭，擦拭乾淨後，再以柔軟的乾布徹底擦乾淨。  
※注意：請勿將本體直接用水沖洗，否則電路會有短路或導電不良的現象。
- 長期不使用之保養方法，請擦拭乾淨後以塑膠袋覆蓋，並儲放於陰涼乾燥的地方。

### 收藏後再使用注意事項

- 在取出使用前，請檢查前、後網、扇葉、後殼及檢查電源線是否有破損狀況，並將機體上的灰塵清理乾淨，檢查完成後，請進行試運轉後，再正常使用。



## 簡易維修方法

### 簡易維修

- 若發現無法使用時，請注意下列情況：
  - \* 可能插頭沒插上。
  - \* 可能開關沒開。
  - \* 如果不是上述情況，請送至經銷處處理。

- 使用時若有持續發生冒煙或起火燃燒現象，請將插頭儘速拔起，並通知聲寶0800免費
- 諮詢專線或經銷商協助處理。

委製商：元風企業股份有限公司 地址：台南縣永康市中正南路313巷1號

### 生活小常識

聲寶小家電提醒您，節約用電的方法

1. 冷氣機溫度設定在攝氏28度，此時並利用隔熱設備防止熱氣進入室內，並搭配電風扇使用，可提高冷氣效率，省電又涼爽。
2. 利用電風扇通風排出室內濕熱，以減少冷氣機的使用度。

...更多食譜、選購指南、生活常識之家電小百科 歡迎登錄>>

[www.sampo.com.tw](http://www.sampo.com.tw)

聲寶公司網站

並加入會員



## 注意事項

- 本家電產品使用於非利商業用途時，其保證期限按保證書所載期限減半保固。
- 保證書內有購買日期未填寫或經塗改或與現物不符者，則失去保證書保證效力。
- 本產品售後服務委託誠實公司。

如有下列情形之一者，雖在保證期間內亦不予免費優待。

- 由於天災地變或人為引起之故障或損毀。
- 因使用之過失或使用錯誤，以致商品故障或損毀。
- 擅自改裝商品或經外人檢修所引起之故障或損毀。
- 安裝位置之遷移或搬運所引起之故障或損毀。
- 故障之起因發生在機體以外者（如：錄影(音)帶、天線...等）。