

## ApeosPort-IV C7780/C6680/C5580 彩色数码多功能一体机规格

### 复印功能

	ApeosPort-IV C7780	ApeosPort-IV C6680	ApeosPort-IV C5580
类型	稿台型		
内存	2GB		
硬盘	160GB(可用空间: 67GB)		
色彩能力	全彩		
扫描分辨率	600x600dpi		
预热时间	90秒以下(室温20°C时)		
原稿纸张尺寸	最大: 297x432mm (A3,11x17")单页原稿或书本原稿		
输出纸张尺寸	最大: SRA3(320 x 450 mm), 13 x 18"(330.2 x 457.2 mm)旁路纸盒; 13 x 19.2"(330.2 x 488 mm)最小: A5(旁路纸盒); 明信片(100 x 148 mm)和信封(120 x 235 mm)		
输出纸张重量*1	纸盒: 64 - 220 gsm, 旁路纸盒: 64 - 300 gsm		
首页输出时间	黑白: 4.1秒以下(A4LEF黑白模式) 彩色: 6.5秒以下(A4LEF彩色模式)		
连续复印速度(单面和双面)	75ppm<黑白> 65ppm<黑白> 55ppm<黑白> 70ppm<彩色> 60ppm<彩色> 50ppm<彩色>		
纸盒容量	标准: 3,260 张 纸盒1 & 2; 500 张 纸盒3; 870张 纸盒4; 1,140张 旁路纸盒; 250张选配 大容量纸盒: 2,000张最大; 5,260张(安装选配的A4大容量纸盒(HCF2)或超大容量纸盒(HCF B1-S))		
输出纸盒容量	500张(单个纸盒)		
电源	AC220-240V±10%, 10A(单电源), 50/60Hz AC110±10%, 11A+9A(双电源), 50/60Hz		
功耗	2.4KW以下(AC220-240)/2.2KW以下(110V) 休眠模式: 1.5W以下, 省电模式: 104W, 待机模式: 192W		
体积	宽1,004 x 深 804 x 高 1,392 mm		
机器重量	247 kg		

\*1: 在厚纸、铜版纸或特殊纸张上的性能可能会有所不同

### 打印功能

类型	内置型		
连续打印速度(单面和双面)	75ppm<黑白> 70ppm<彩色>	65ppm<黑白> 60ppm<彩色>	55ppm<黑白> 50ppm<彩色>
打印分辨率	2,400 x 2,400 dpi		
PDL	标配 PCL6, PCL5, 选配 Adobe® PostScript® 3TM		
操作系统	标配: Windows® 2000, Windows® XP, Windows Server® 2003, Windows Server® 2008-86, Windows Vista®, Windows® 7, Windows® XP Professional x64, Windows Server® 2003+64, Windows Server® 2008+64, Windows Vista® x64, Windows® 7 x64, Windows Server® 2008 R2 x64, Mac OS 10.5-10.6 选配: Windows® 2000, Windows® XP, Windows Server® 2003, Windows Server® 2008+86, Windows Vista®, Windows® 7, Windows® XP Professional x64, Windows Server® 2003+64, Windows Server® 2008+64, Windows Vista® x64, Windows® 7+64, Windows Server® 2008 R2+64, Mac OS 9.2.2, Mac OS x 10.3.9-10.4.11(10.4.7除外), Mac OS X 10.5-10.6		
连接	标配: Ethernet 100BASE-TX/10BASE-T, USB2.0, 选配: 1000BASE-T*2		

\*2: 安装此选项后Ethernet 100BASE-TX/10BASE-T将不可用

### 扫描功能

类型	彩色扫描仪
扫描速度	黑白: 100 ppm, 彩色: 100 ppm, 一次性双面扫描: 200 ipm
扫描分辨率	600 x 600 dpi, 400 x 400 dpi, 300 x 300 dpi, 200 x 200 dpi
连接	Ethernet 100BASE-TX/10BASE-T/1000BASE-T(选配)
扫描储存	扫描至文件夹、扫描至电脑/服务器(使用FTP/SMB协议)、扫描至Email、扫描至本地、扫描至USB

### 传真功能(选配)

传真原稿尺寸	最大: A3, 11 x 17", 长版文件(最大: 600 mm)
传输速度	少于3秒
传输模式	ITU-T G3
传真线路数量	PBX, PSTN, 最多3个G3-3 端口

### 双面自动输稿器

容量	250张
原稿纸张尺寸	最大: A3, 11x 17", 最小: A5
输出纸张重量	38 - 200 gsm (双面: 50 - 200gsm)
输稿速度(A4 LEF 单面)	黑白: 80 DPM, 彩色: 75 DPM



### 高级装订器(或带小册子制作功能的C2型装订器)\*3

	ApeosPort-IV C7780	ApeosPort-IV C6680	ApeosPort-IV C5580
纸张尺寸/纸张重量	输出盘: 最大: 13 x 19", 12.6 x 19.2"(320 x 488mm), 最小: 明信片(100 x 148mm), 64 - 300 gsm 装订盘: 最大: 13 x 19", 12.6 x 19.2 (320 x 488 mm), 最小: B5 LEF, 64 - 220 gsm 小册子: 最大: 13 x 18", 最小: A4, Letter(8.5 x 11"), 64 - 220 gsm		
堆纸器容量	输出盘: 500 张(A4) 装订盘: 不带钉: A4: 1,500张, B4 或更大: 1,500 张, 混合尺寸: 300 张 带钉: A4: 200份 或 1,500 张 B4或更大: 100份 或 1,500张 小册子: 20份		
装订	容量: 50张(最大90gsm) 纸张尺寸: 最大: A3, 11 x 17", 最小: B5 LEF 装订位置: 单钉(前、后/斜), 双钉(平行)		
打孔	打孔 纸张尺寸: A3, 11 x 17", B4, A4, A4 LEF, Letter(8.5 x 11"), Letter(8.5 x 11")LEF, B5 LEF 孔数: 2/4孔(选配)US 2/3孔 纸张重量: 64-200 gsm		
小册子制作器	容量: 小册子: 15张, 半折页: 5张 纸张尺寸: 最大: 13 x 18", 最小: A4, Letter(8.5 x 11") 纸张重量: 小册子: 64 - 220 gsm, 半折页: 64 - 220 gsm 体积/重量: 宽 921 x 深 650 x 高 1,010 mm, 86 kg		

\*3: 还有不带小册子制作器的高级装订器(或C2型装订器), 堆纸容量为3,000张A4纸。

### 专业装订器(或带小册子制作器的D2型装订器)

纸张尺寸/纸张重量	输出盘: 最大: 13 x 19", 12.6 x 19.2"(320 x 488 mm), 最小: 明信片(100 x 148 mm), 64 - 300 gsm 装订盘: 最大: 13 x 19", 12.6 x 19.2 (320 x 488 mm), 最小: B5LEF, 64 - 300 gsm 小册子: 最大: 13 x 18", Min A4, Letter (8.5 x 11"), 64 - 300 gsm		
堆纸器容量	输出盘: 500 张(A4)装订盘: 不带钉: A4: 2,000 张, B4或更大: 1,500 张, 混合尺寸: 300张 带钉: A4: 200份 或 2,000张, B4或更大: 100份 或 1,500张 小册子: 20份		
装订	容量: 100张 纸张尺寸: 最大: A3, 11 x 17" 最小: B5 LEF 装订位置: 单钉(前/斜, 中/平行, 后/平行, 斜), 双钉(平行)		
打孔	打孔 纸张尺寸: A3, 11 x 17", B4, A4, A4LEF, Letter (8.5 x 11"), Letter (8.5 x 11") LEF, B5LEF 孔数: 2 / 4 孔(选配)US 2 / 3 孔 纸张重量: 64 - 220 gsm		
小册子制作器	容量: 小册子: 20 张, 半折页: 5张 纸张尺寸: 最大: 13 x 18", 最小: A4, Letter (8.5 x 11") 纸张重量: 小册子: 64 - 300 gsm, 半折页: 64 - 300 gsm		
Z型折页器	纸张尺寸: A3, 11 x 17", B4, 纸张重量: 64 - 90 gsm		
三折折页器	纸张尺寸: A4, Letter (8.5 x 11"), 纸张重量: 64 - 90 gsm		
插页器	容量: 200张 纸张尺寸: 最大: A3, 11 x 17" 最小: B5 LEF 纸张重量: 64 - 220 gsm 体积/重量: 宽 1,050 x 深 725 x 高 1,165mm, 135 kg 带D2型折页器单元: 宽 1,250 x 深 725 x 高 1,165mm, 175 kg		

\*4: 需安装D2型折页器单元(选配)

### A4大容量纸盒(HCF2)

纸张尺寸/纸张重量	A4 LEF, Letter (8.5 x 11") LEF, B5 LEF, 64 - 220 gsm
容量	2,000张
体积/尺寸	宽 389 x 深 610 x 高 377 mm, 29 kg

### 超大容量纸盒(HCF B1-S)

纸张尺寸/纸张重量	明信片(100 x 148 mm), B5, B5LEF, 8 x 10"LEF, Letter (8.5 x 11") Letter (8.5 x 11") LEF, A4, A4LEF, 8.5 x 13", Legal (8.5 x 14"), B4, A3, 11 x 17", 12 x 18", 12.6 x 17.7", 12.6 x 19.2", 13 x 18", 13 x 19", 64 to 300 gsm*
容量	2,000张
体积/尺寸	宽 988 x 深 762 x 高 992 mm, 160 kg

## ApeosPort-IV

C7780

C6680

C5580



# ApeosPort-IV C7780/C6680/C5580 彩色数码多功能一体机

无与伦比的高效性、卓越的安全性、极致的便捷性



### 富士施乐在华分支机构

北京	北京市朝阳区建国路甲92号世茂大厦904室	电话: 010-58245000	郑州	郑州市中原中路220号裕达国际贸易中心A座22层2212	电话: 0371-60208180
上海	上海市卢湾区淮海中路300号香港新世界大厦29F/30F/32F	电话: 021-23022288	温州	温州市车站大道高联大厦11楼C6座	电话: 0577-86001605
广州	广州市东风中路410-412号时代地产中心15楼	电话: 020-83140000	合肥	合肥市濠溪路287号金鼎国际广场B座2208室	电话: 0551-2681160
深圳	深圳市福田区益田路4068号卓越时代广场32楼01-08、10室	电话: 0755-82842888	南京	南京市汉中门89号金陵国际商厦21层B2-C1座	电话: 025-84781388
成都	成都市锦江区滨江东路9号B座香格里拉中心写字楼6层	电话: 028-84779777	常州	常州市延陵西路23、25、27、29号投资广场17层1706单元	电话: 0519-88170330
沈阳	沈阳市和平区南京北街206号城市广场第一座2-906	电话: 024-23341820	无锡	无锡市中心路343号东方广场商务楼11层G、H座	电话: 0510-82711930
天津	天津市南京路75号天津国际大厦502室	电话: 022-23136010	苏州	苏州市苏州工业园区苏华路2号国际大厦1610单元	电话: 0512-67671560
长春	长春市南关区亚泰大街3218号通钢国际大厦A座21层01室	电话: 0431-85832020	东莞	东莞市南城区元美路8号华凯广场A1113、A1115、A1116	电话: 0769-22993088
青岛	青岛市香港中路61号阳光大厦A座30层E、H	电话: 0532-86685750/69	厦门	厦门市思明区湖滨东路6号华龙大厦805单元	电话: 0592-5821919
大连	大连市西岗区中山路147号森茂大厦1202E	电话: 0411-83670056/61/80	福州	福州市五四路国贸广场29层C2单元	电话: 0591-87508800
哈尔滨	哈尔滨市南岗区民益街76号网通广场20楼	电话: 0451-86299407	西安	西安市南关正街88号长安国际广场B座1006室	电话: 029-87651220
杭州	杭州市江干区航海路238号森禾商务广场A座1903室、1904室	电话: 0571-88390046	重庆	重庆市渝中区都邮路68号大都会商厦2301室	电话: 023-63806828
武汉	武汉市建设大道568号新世界国贸大厦1座21层2105-2107室	电话: 027-68850226	昆明	昆明市北京路155号附1号红塔大厦1201室	电话: 0871-3581250
长沙	长沙市雨花区韶山路298号汇富中心A栋1721室	电话: 0731-82763659	乌鲁木齐	乌鲁木齐市中山路86号中泉广场15楼G座	电话: 0991-2361630

## 富士施乐(中国)有限公司

富士施乐全国服务热线: 800-820-5146 400-820-5146

http://www.fujixerox.com.cn/

本小册子中提及的其他名称都是相应公司的商标。尽管所载信息在打印时正确无误,富士施乐亚太区保留随时更改所述机器规格参数而不另外通知的权利。视产品购买所在国家或地区,规格参数、选项名称和供货情况可能会不尽相同。“XEROX”及连接的球形图形是施乐公司在美国和其他国家的标识或注册商标。 FXCL 1107

# 高效生产力，使用更简捷、更安全

ApeosPort-IV C7780/C6680/C5580多功能一体机在文档密集型办公环境中备受青睐，文档密集型办公环境印量巨大，必须确保设备具有安全性能，同时，简单易用和便于管理也至关重要。

ApeosPort-IV C7780/C6680/C5580系列拥有开放式架构技术，可以从设备的触摸屏上直接获取个性化定制的文档管理解决方案。这些应用均可以利用你现有的基础设施和数据库，满足特殊的业务需求。



\*: 在中国地区销售的产品配备中文操作面板。

## 有助于提高生产力的性能

- 最快复印和打印速度为75 ppm。70ppm的高速全彩打印速度有助于提高办公生产力!
- 扫描速度高达100ppm(双面扫描: 200 ipm)。帮助你的部门迅速处理文档的扫描、接收、电子备份和分发。
- 出色的介质灵活性  
拥有比大多数同级设备更多的纸盘配置，可支持更广泛的介质类型和重量。  
最大可处理300gsm、SRA3尺寸的介质。
- 多位用户可在同一台设备上同步执行不同的任务——扫描、复印、打印、传真和任务队列管理——这项功能有助于最大程度地提高工作效率。
- 拥有多元化的装订器选购件。可有效处理内部的短版打印任务，节省时间和金钱。

## 随时随地的便捷操作

大尺寸10.4英寸彩色用户界面 使用明快、直观的图标，可以直接在主屏幕上方便地使用所有主要功能。

方便查阅 设备的触摸屏上会显示彩色缩略图和大图预览。

整个面板可以调节倾斜度 方便每一位用户查看。



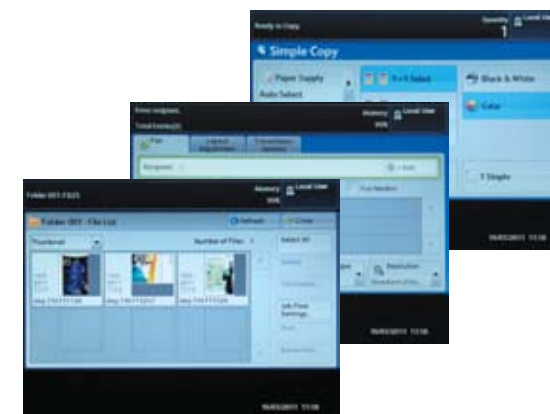
## 把彩色带入全新境界

ApeosPort-IV C7780/C6680/C5580系列配备高级的VCSEL技术，只需一个按钮即可帮你制作出具有专业感的文档。

高分辨率输出，令人印象深刻的文档。拥有2400 x 2400 dpi的高分辨率照片质量的彩色图像和饱满清晰的文字，让你的输出作品永远给人带来巨大冲击。

永远精准的图像质量。ApeosPort-IV C7780/C6680/C5580系列的高级打印头采用了数码图像套准控制技术，可以确保稳定出色的图像套准。

过目难忘的作品。可以在各种纸张上打印亮丽、夺人眼球的图像，可处理的纸张范围大可到SRA3，重可达300gsm，还可以利用一系列装订功能制作出令人印象深刻的骑马钉小册子、折页宣传册等。





# 今日为您打造的解决方案， 明日会伴随您的业务成长而扩展



**灵活的文档处理。** 250张容量的单通道双面输稿器可以以令人难以置信的每分钟200页的速度同步扫描文档的正反面，拥有无与伦比的生产力。

\*: 在中国地区销售的产品配备中文操作面板。

**大容量纸盒选购件。** 当生产力和介质处理的需求增长时可以进行添加。

2,000张容量的A4幅面大容量纸盒是打印长版报告、演示稿或邮寄广告的完美选择。

超大容量纸盒可以支持重达300 gsm 的介质以及SRA3幅面的全出血打印。

**专业的装订选购件。** 可用于制作专业的演示稿和引人入胜的手册或提案。装订器的范围之广可以为你提供有效、多样化的按需打印功能。

这些高性能的装订器可以完成自动打钉、打孔、折页和制作小册子等任务。

## 环保特色

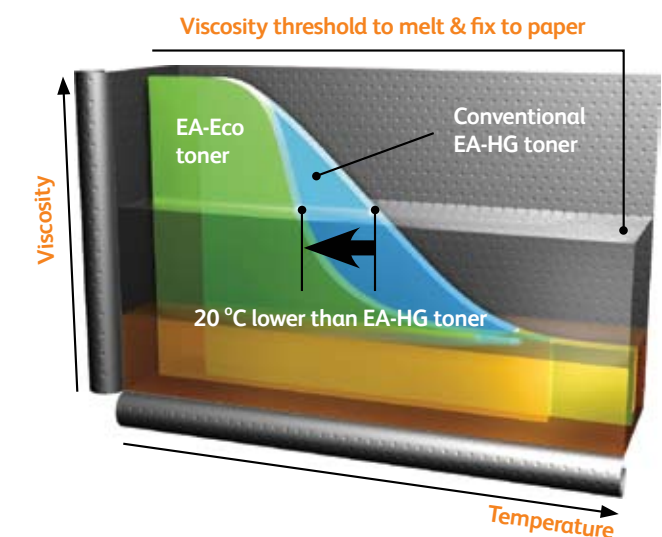
### ApeosPort-IV C7780/C6680/C5580 系列具有顶尖的节能性

**低能耗。** ApeosPort-IV C7780/C6680/C5580 系列在待机、低电耗、运行模式下的耗电更少，可以为办公室节省大量能耗。

## 尖端技术

**智能能源管理技术。** 我们的创新智能能源管理技术可以做到只在必要的时候使用必要的能源，因此可以更好地管理能源的使用。有了这项新技术，设备从睡眠模式恢复只需2秒钟。所有这些都是为了仅在必要的时候才使用能源——但同时也要保持使用时的方便性。

**EA环保碳粉。** 这款乳化聚合(EA)超低熔点碳粉所需的定影温度要比传统的EA碳粉低20°C以上，定影过程中可以节省40%的电力，即使是在普通纸张上输出，也能取得亮丽的光泽效果。



**大功率LED扫描仪。** 采用LED技术作为图像扫描的光源，所需的能耗更少，操作过程中噪音超低。由于LED灯可以立即点亮，因此首页输出时间可缩短至7秒以下。

# 提高生产力

凭借性能强大、操作方便的功能来简化文档管理，使工作更快更高效

**快速输出。** 体验快至70ppm彩色打印和75ppm黑白打印的高性能输出，首页输出时间为4.1秒。

**多样化纸张处理。** 多种可升级的纸张处理选购件可供选择，最大可支持5,260张各种尺寸、类型和重量的介质。

**用户的人工干预最小化。** 两个黑色墨粉仓的配置意味着碳粉可坚持更长的时间，还可以在运行过程中进行更换。

**全方位扫描解决方案。** 简单扫描纸质文档后获得可搜索的数字文件\*，该文件可以自动通过email或者网络文件夹进行共享，也可以保存在设备或任何USB储存设备中，实现真正的便携性。

\*: 需要安装选配的可搜索PDF套件

**轻量级目录访问协议(LDAP)整合标准。** 简化公司通讯录的安全认证、管理和读取。

**减少网络流量。** 先进的文件压缩技术可以大幅压缩文件尺寸、降低存储空间的要求并减少网络传输的文件流量\*，有助于更快地读取扫描后的文件。

\*: 需要安装选配的高压缩图像套件

**一次配置即可应用到全体设备上。** 富士施乐多功能一体机的配置可以复制并发送到所有相似的联网设备上，减少了对每台设备进行配置和管理的需要。

**整合方便。** 可以方便地与第三方 workflow 应用程序整合，便于扩展和调整系统功能，如统计、文档管理等。

**触手可得的简单。** 如身边没有电脑，可以直接从U盘上打印或扫描后保存至U盘，使文件发送更迅速\*。



\*: 需要安装选配的扫描至USB套件和/或USB打印套件

**储存常用打印文件。** 利用强大的扫描功能来提高员工的工作效率，例如可以把经常使用的表格和文档储存在设备的硬盘中，便于以后重复打印。



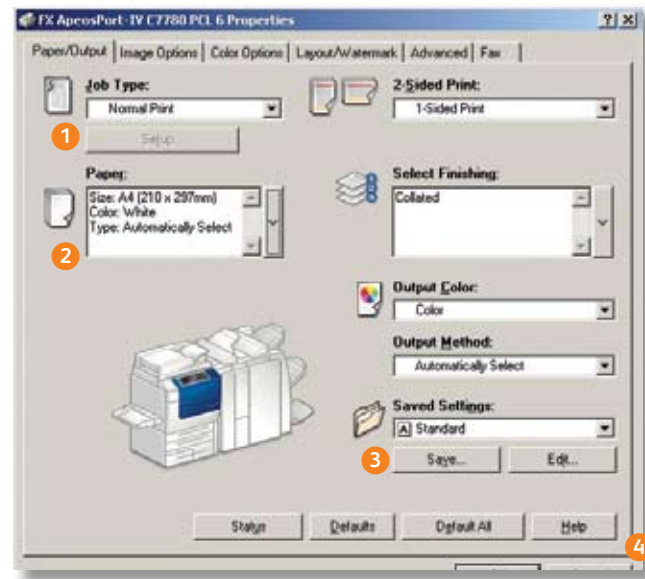
**扫描至本地。** 如同复印一样简单，可以直接把文档扫描至注册电脑中的指定文件夹以方便立即使用或存档供今后使用\*。

\*: 需要外部身份认证。

**加快复印和传真。** 为加快复印和传真速度，可使用快速(简单)复印和扫描功能，这项功能界面中仅显示基本设置选项。这是普通功能之外的额外功能。

**多合一打印(N-Up)减少成本。** 这项功能在打印微软的PowerPoint, Word, PDF文件(甚至是网页打印)时格外有用。

**WHQL认证的PCL和PostScript打印驱动程序。** 为终端用户提供稳定的易于操作的界面，大大简化了打印操作的步骤。



1 安全打印、传真、保存至邮箱或更多的下拉菜单

2 纸张选择列表窗口

3 常用打印设置

4 帮助功能提供了功能描述和驱动支持

**只需一个打印驱动即可支持所有打印机。** Xerox Global Print Driver® 施乐全球打印驱动可以支持所有联网的富士施乐和非施乐设备。无需调用其他的打印驱动，缩短停机时间。

**双向状态报告。** 富士施乐打印驱动具有强大的双向报告工具可以提供实时的运行状态报告并会自动检测和安装纸盘、装订器等设备选购件。

**定制打印驱动设置。** 定制打印驱动设置来节约成本、提高效率。例如，可以把双面打印或选择N-up设置为默认设置，N-up是指在单面纸上打印多页文件。

**存储设置信息节省时间。** 把经常需要打印的文件设置信息存储在打印服务器中，作为常用设置。设置内容可包括纸张尺寸、封面、双面、装订以及更多其他选项。

**高级无纸化传真。** 用户无需离开办公桌即可发送和接收传真。网络传真功能允许直接从电脑桌面的应用程序中发送传真。此外，转发传真功能可以把收到的传真转发至电子邮件、文件夹或联网的电脑上以便读取或根据需要进一步进行分发。

**Email报告呼入传真。** 在无纸化传真选项中，当文件被保存至邮箱时，会向5名预先指定的用户发送报告，通知他们已收到传真。

**屏蔽垃圾传真号码。** 你可以屏蔽指定的传真号码，今后从这些号码收到的传真将不会被打印。



# 彩色：简化流程、尽在掌控

增添彩色效果并且利用工具来根据业务需求选择何时、何地以及需要添加多少彩色。

文件输出领域中正不断涌现出各种新颖的输出品种以及彩色、介质、装订的新型使用方式。ApeosPort-IV C7780/C6680/C5580系列拥有出众的图像质量、广泛的适用介质范围、灵活的装订选购件，是捕捉新业务、帮助企业自行处理更多输出品种的完美选择。

**没有什么比彩色更能吸引眼球的。** 2,400 x 2,400 dpi 的输出分辨率，256级半色调，赋予文档无与伦比的清晰度和冲击力。

**EA环保碳粉** 可以为那些以效果取胜的文档赋予专业的光泽效果。

**自动识别彩色的输出。** 在使用彩色打印时，内置的图像感应技术会自动进行识别，并且会捕捉这一信息。

**控制彩色打印，节约成本。** 限制各用户、各部门的彩色打印量配额。

**内置报表功能可追踪所有服务的使用**——打印、复印、扫描、传真、email，以及彩色打印和复印——便于今后的管理决策。



\*: 在中国地区销售的产品配备中文操作面板。

# 无懈可击的安全性

如果重要或敏感信息的安全性受到威胁，将会给你的业务带来多少损失？你是否正身处危机之中？



\*: 在中国地区销售的产品配备中文操作面板。

## 保护信息

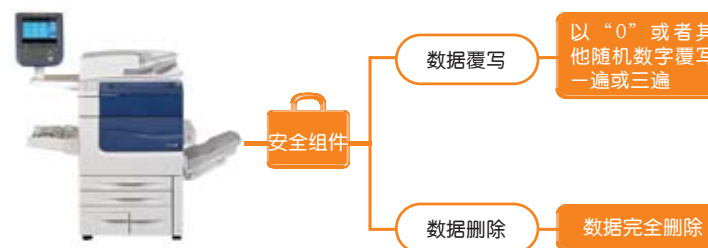
ApeosPort-IV C7780/C6680/C5580 多功能一体机整合了业内最强大的安全功能，确保你的文档生产 workflow 始终处于安全检查的监控之中，完美保护。

## 文档

**安全打印** 打印作业会被暂时保留在作业列表中，直至用户输入密码后才会开始打印，有助于保护文档的私密性。

## 硬盘

**数据安全包** 提供以下这些安全功能：



## 设备

**网络认证** 通过验证用户名和密码来限制设备功能的使用和管理设备设置。

## 网络

**IEEE 802.1X 协议** 确保连接至网络的设备均通过正确的认证。



**支持IPv6 标准** 该标准可以跨互联网或者在企业防火墙内部增加获取额外IP地址的机会，并能额外提供优于网络路由和配置的网络安全保障，加强对大量打印和大件打印的支持。

# 轻松管理富士施乐设备

主动管理打印机群利用富士施乐的管理工具可以主动管理打印机群并控制彩色打印的使用和成本。

CentreWare™ Internet Services 互联网服务软件 该软件使管理员们可以方便地配置设备、上传地址簿、远程监控设备的使用和耗材，并设置审核功能。



**控制彩色打印，减少成本** 你可以指定何时才能使用彩色打印以及有权使用彩色打印功能的用户名单来控制成本，从而确保那些真正需要使用色彩的部门能发挥出彩色打印的威力——例如销售团队和市场营销部门。

**远程用户的无驱动打印** 远程用户可使用CentreWare Internet Services 的网络功能进行无驱动打印。用户可以在任意一台联网的电脑上随时打印PDF、TIFF和PRN文件，而无需使用任何打印驱动。

**设备设置工具** 可以简化设备的配置和管理，使你可以轻松地把配置信息复制到相似的联网设备上。

## 富士施乐统计报表解决方案

这项解决方案是富士施乐多功能一体机的标配功能。利用这项功能不仅可以监控你所在办公室打印的文件页数，还可以监控是由谁打印的。一旦确定了产生成本的源头，就可以对其采取控制。

Auditron 可以设置设备功能的使用权限，便于分析和收费。

Xerox Standard Accounting(施乐标准统计管理) 可以为追踪和限制每位用户的复印、打印、网络扫描、email和传真使用量提供统计报告，便于更好地管理成本。

Network Accounting(网络统计管理) 适用于较大型的企业。使用富士施乐的综合性解决方案，可以为你提供有关复印、打印和扫描的多层次统计信息。

### 主要功能

- 设定每位用户可以执行的打印、复印、扫描和传真数量配额。你可以随时对配额数据进行远程重设。
- 提供按用户、群组或部门提供详尽的设备统计报告
- 控制用户使用彩色打印和复印功能
- 给内部部门或外部客户发送使用账单

# 富士施乐和环境的可持续发展

富士施乐的技术和服务都是围绕着为客户的可持续发展考虑来设计和管理的。我们的设备在设计上考虑了环保和节能。文档软件和数字技术的应用减少了纸张使用，我们的服务帮助客户改进依赖文件运作的业务效率，优化客户的设备基础结构来节约开支，减少碳排放。

## 考虑环保因素的设计

富士施乐设备的每一部分在设计时都考虑了环境因素，我们的主要成果包括：

- 摒弃了某些有害物质如含铅焊接料的使用
- 使用中低能耗
- 使用新开发的节能墨粉
- 尽量减少新资源的使用
- 加强再生利用或旧件和零部件回收

## 产品全程管理的领导者

富士施乐是第一个印刷行业提倡回收机器部件再利用的公司并且负责处理所有报废产品。对于报废后退回给我们的产品，我们实现了99%的资源回收。

## 综合回收系统

由三个概念构成：

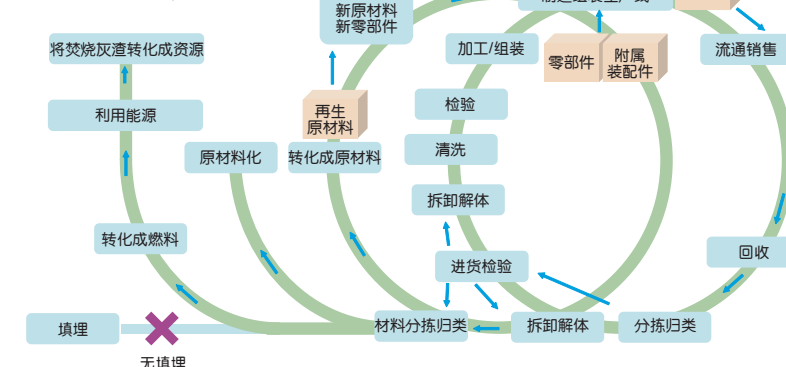
- 闭环系统——我们确保旧机必须完全、有效地被作为资源来使用；
- 减量化——设计的产品需对环境的影响最小并且零部件可以最大化再利用为前提；
- 零排放——不可再用的零部件将被分开回收，并且作为新材料的资源。



## 墨盒的翻新与再生利用

我们公司已率先致力于着手解决废旧消耗品的回收和再生利用等问题。1994年就在公司内设置了墨盒再生利用生产线。我们已建立起墨盒的封闭环形系统，将回收后的废旧消耗品拆卸解体、清洗后，再经过筛选分类、修理等一系列再生工序的处理之后，仅将符合严格质量标准的零部件投入到生产线中循环使用。从而能够优先进行回收墨盒的翻新，并将难以翻新的零部件百分之百地转化成再生资源，据此早在1997年就实现了“无废弃物填埋处理(无污染排放)”。

### 墨盒的封闭环形系统



### 回收流程



- 无论富士施乐的送货员还是经销商的工程师在交付消耗的新品时，同时领回使用过的产品。
- 对所有回收来的使用过的产品将均通过环境安全的方法进行处理。