

SAMPO

AS-L1008SL

User Manual

聲寶專業雙效蒸氣熨斗 使用說明書

請要求經銷商填妥購買日期及蓋店章，以確保您的權益
保證書印製於說明書最後頁

聲寶專業雙效蒸氣熨斗 AS-L1008SL 機號

聲寶產品保證書

SAMPO

姓名

出生日期

電話

男 女

年 月 日

電子信箱

購買日期

年 月 日

經銷商

店址

電話

謝謝您的惠顧

為維護您的權益，應即詳實填寫購買日期並蓋店章，於一週內上網 <http://www.sampo.com.tw>

登錄或與公司聯絡 (i) 家電產品免寄回，始享有本公司自購買日起一年之免費服務，客戶

留存聯講妥善保存，並於本公司之工程師前往服務時主動提示保證書以享受權益。

※服務保證範圍

- 天線、唱針、磁頭、攝像管、鏡頭、充電電池、熱感頭、印表頭、螢光燈管、燈泡、軸承刀片及其
- 它配件等之消耗材不在保證範圍內。
- 除另有契約約定外，服務區域限中華民國管轄區內。

送站修理

※ 請務必填妥購買日期並蓋店章以確保應有權益

※注意事項

- 本家電產品使用於營利商業用途時，其保證期限按保證書所載期限減半保固
- 保證書內容購買日期未填寫或經塗改或與現物不符者，則失去保證書保證效力
- 本產品售後服務委託誠實公司
- 如有下列情形之一者，雖在保證期間內亦不予免費優待
- 由於天災地變或人為引起之故障或損毀
- 因使用之過失或使用錯誤，以致商品故障或損毀
- 擅自改裝商品或經外人維修引起之故障或損毀
- 按裝位置之遷移或搬運所引起之故障或損毀
- 故障係起因發生在機體以外者 (如：錄影(音)帶、天線...等)

聲寶股份有限公司 桃園縣龜山鄉大華村頂湖路26號 [0800-005438] [0800-鈴鈴-我是聲寶] <http://www.sampo.com.tw> fax: (03)3286299 e-mail: cs@sampo.com.tw

緊急處理方法

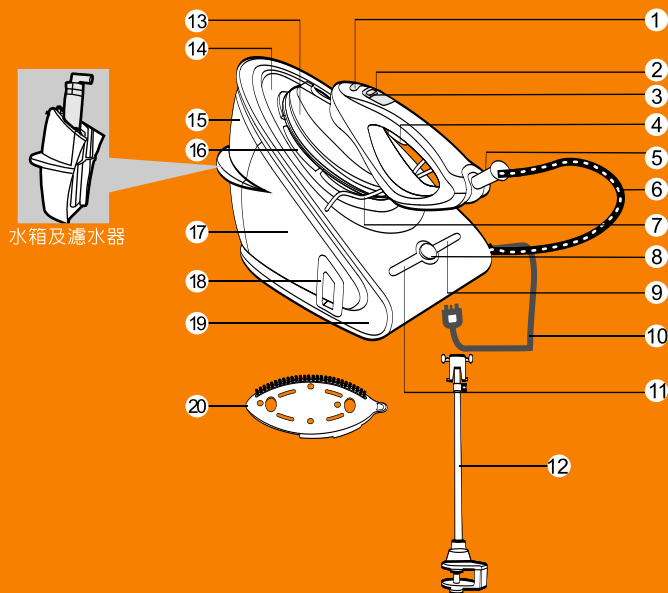
- 有燒焦味時－發生異常時(有燒焦味等)立即停止使用並拔掉電源插頭。若在異常狀態下繼續使用，會因發熱等情形，造成火災及觸電的發生。請速與聲寶0800免費諮詢專線或就近經銷商洽詢。

目錄

- 2 各部名稱
- 3 使用方法
- 9 特別注意要點
- 10 保養方法
- 12 緊急處理方法
- 13 關於售後服務

各部名稱

- 1 熨斗指示燈
- 2 蒸氣量選擇鈕
- 3 溫度調整鈕
- 4 蒸氣鍵
- 5 電線擋尾護套
- 6 蒸汽線管
- 7 支架
- 8 開關鍵
- 9 水箱缺水指示燈
- 10 電源線及插頭
- 11 加熱燈
- 12 燙馬夾
- 13 熨斗
- 14 隔熱板
- 15 可分離式水箱
- 16 隔熱矽膠
- 17 裝飾蓋
- 18 電源線繞線架
- 19 本體
- 20 毛刷



保養方法

- 請先拔掉電源插頭，待整機冷卻後再進行保養動作，否則造成觸電、機體短路或燙傷等危險。(如圖27)
- 請勿將本體丟入水中沖洗或浸水。(如圖28)
- 用牙籤挑出發熱盤蒸氣孔裡的水垢。(如圖29)
- 本體請用柔軟濕布擦拭產品表面及電熱盤，不可使用強酸或強鹼等清潔劑擦拭本體，以免本體顏色變色或造成故障。(如圖30)
- 取出水箱，將水箱中殘餘的水倒出，加入純水，晃動水箱達到清洗水箱內壁效果。重複幾次後將水倒掉即可。
- 清潔完畢，可將電線及蒸氣電源線纏繞於產品底部旁的繞線架上收藏。(如圖31)



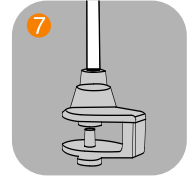
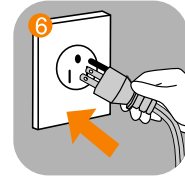
使用方法

插頭連接方法

- 本機所使用的插頭請連接家用插座 (110V)，切勿插入220V插座，以免發生危險。
- 電源插頭插入插座到底。(不可使用延長線)(如圖6)

A. 蒸氣刷

- 先將燙馬夾底端的旋鈕旋開，夾在燙衣板上後旋緊旋鈕。(如圖7)
- 把普通家用衣架掛在燙馬夾頂端的衣架掛鉤上，再將欲整燙衣服掛在衣架上，並盡量將衣物充份拉直。(如圖8)
- 將可拆卸式毛刷裝於熨斗底部，逆時針90度即可當蒸氣刷使用。(如圖9)



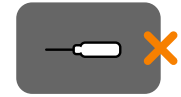
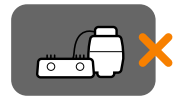
特別注意要點

安裝場所注意事項

- 本機請安裝在堅固穩定的場所-若放在不穩定或傾斜的場所，可能會傾倒。
- 請避開會濺水的場所-否則會導致漏電或故障。
- 請勿靠近瓦斯爐附近使用-太高的環境溫度會使熨斗溫度過高導致故障。

安全注意事項

- 使用前請先詳閱本說明書，並於閱畢後妥善保存。
- 使用前請參考機體規格標上之電壓標示，確定符合插座所提供之電壓後才可使用(台灣110V)
- 插拔插頭時，請握住插頭部位，切勿拉住電源線，以免電源線受損。
- 本產品為高功率設計，請勿與其他電器用品共用同一個插座，亦不可使用接延長線。
- 使用時，請置放於平坦不易傾倒的桌面。
- 請勿自行分解、修理及改造內部零件，有任何故障或異常的問題，請送至經銷商或電洽服務專線0800-008-598處理。
- 請勿讓孩童使用！收藏時，請置放於孩童不易觸碰的地方。
- 切勿加裝非本產品所提供的附件，以免造成損壞。
- 若電源線損壞時，必須由本公司服務部門或具有類似資格的人員更換以避免危險。
- 下列情形發生時，請立即停止使用，並送至經銷商或電洽本公司處理。
 - 電源線破損。
 - 插頭鬆動。
 - 碰撞或摔落損壞。
 - 本體不慎掉入水中。



電源線

- 本機使用之電源線為Y型連接方式電器，因修理時需用到特殊工具，如有損壞時，請送到指定之服務站更換。

機體

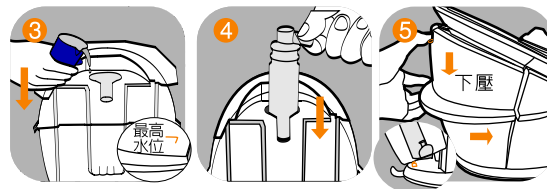
- 將蒸氣開關鍵往前推停止蒸氣噴出。(如圖22)
- 按下本體上的開關鍵，使本機停止加熱。(如圖23)
- 把插頭從插座上拔出，按壓水箱上“水箱裝卸”鍵且將水箱往後扳後，取出水箱後倒掉水箱內剩餘的水。(如圖24)
- 插上電源，按下本體上的開關鍵，並按住把手上的蒸氣開關鍵，加熱2~3分鐘後讓機體內部乾燥。(如圖25、26)
- 加熱乾燥後，請記得將電源關閉，避免發生危險。



使用方法

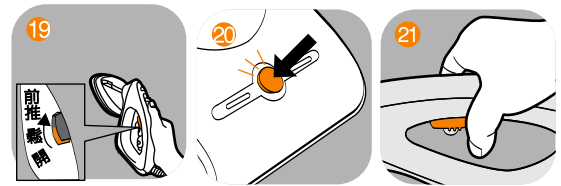
注水

- 按壓水箱上“水箱裝卸”鍵且將水箱往後扳即可取出。(如圖1)
- 取出連通管。(如圖2)
- 取下連通管加水至水箱中至滿水線處。(如圖3)
- 放入連通管並確實將連通管壓緊。(如圖4)
- 按壓水箱上“水箱裝卸”鍵，將水箱底部突塊對準本機底部缺口，將水箱放入後鬆開按鍵聽到“卡”一聲即表示水箱已完成固定。(如圖5)



使用方法

- 使用完畢後，請先將蒸氣開關鍵往前推停止蒸氣噴出。(如圖19)
- 按下本體上的開關鍵，使本機停止加熱；再把插頭從插座上拔出，取出水箱後倒掉水箱內剩餘的水後。再插上電源，按下本體上的開關鍵，並按住把手上的蒸氣開關鍵，加熱2-3分鐘後讓機體內部乾燥。(如圖20、21)
- 拔掉插頭，等機體冷卻收藏。



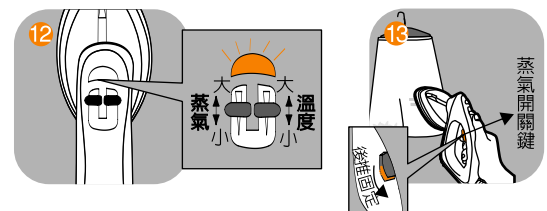
使用方法

- 按下“開關”鍵此時按鍵會亮起橘燈鍵，左邊的“加熱燈”會亮起表示本機開始加熱，完成加熱時橘燈會熄滅。(如圖10)

注意：按下開關後，若發現右邊“水箱注水燈”閃爍(如圖11)表示水箱內無水或水箱未安

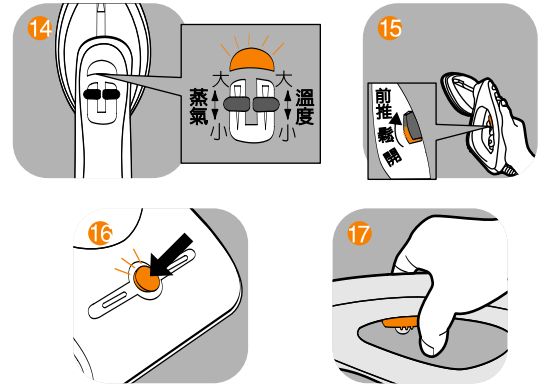
裝好請依照第3頁說明加水或安裝水箱。

- 熨斗把手上的“溫度指示燈”會亮起，表示熨斗部份開始通電加熱，可依據欲掛燙衣物所需溫度，調整把手上溫度高低及蒸氣量大小。(如圖12)；當溫度指示燈熄滅，表示溫度已到達可開始使用。



使用方法

- 使用中，可根據所需的蒸氣大小，調整把手上的蒸氣推鈕，選擇需要的蒸氣量。(如圖14)
- 使用完畢後，請先將開關鍵往前推停止蒸氣噴出。(如圖15)
- 按下本體上的開關鍵，使本機停止加熱；再把插頭從插座上拔出，取出水箱後倒掉水箱內剩餘的水後。再插上電源，按下本體上的開關鍵，並按住把手上的蒸氣開關鍵，加熱2~3分鐘後讓機體內部乾燥。(如圖16、17)
- 拔掉插頭，等機體冷卻收藏。



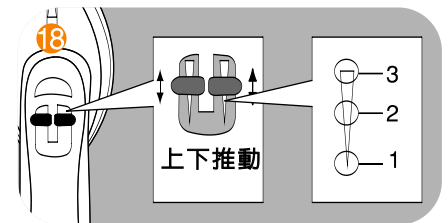
使用方法

B. 熨斗

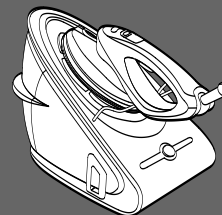
- 可根據所需的蒸氣大小，調整蒸氣推鈕，選擇需要的蒸氣量。(如圖18)
- 可根據所需衣服布料選擇適合的溫度。如下表

檔位	衣服材質	適用溫度	溫度推鈕位置	衣服上的標示
1	毛	140~180度	中溫區	
2	棉	160~200度	中、高溫區	
3	麻	180~220度	高溫區	

※ 為了避免損壞您的衣物，請嚴格遵守以上指示溫度熨燙衣物！



電壓	消耗功率	水箱容量
110V/60Hz	1500W	1000C.C.
外型尺寸	淨重	
W406XD370XH410(mm)	約4.3kg	



關於售後服務

若發生故障，請立即停止使用，並將電源插頭拔下。若在故障狀態繼續使用，或自行修理，均可能發生危險。

出現狀況	可能原因	處理方式
沒有蒸氣	水箱內的水不足	加水至水箱中
	水箱未裝好	將水箱確實裝入
	水箱未裝防蓋盒或防蓋盒未裝好	將防蓋盒裝入水箱後向下壓，裝配到位
	蒸氣開關按鈕未到位	將蒸氣開關鍵向後推固定
蒸氣不夠強	蒸氣孔被污垢堵塞	清潔蒸氣孔
滴水	熨斗端未加熱	將熨斗端加熱，溫度選擇鈕調至正確的位置
整機不加熱	電源插頭沒插好或開/關鍵未按下	插上電源插頭且按下開關鍵

送修前，請先聯絡0800-008-598免費諮詢專線，將產品型號及故障情況詳細說明，客服人員會協助處理。絕對不要自行拆開外殼進行修理。

進口商：燦星網通股份有限公司一廠 地址：台南縣仁德鄉仁愛村仁愛1209號 電話：(06)289-1138

13 服務商：獅子心股份有限公司 地址：台南縣717仁德鄉仁義六街97號 消費者服務專線：0800-008-598

Simple good life, Sampo