

SAMPO

HM-UD12A

User Manual

滴漏式電咖啡壺 使用說明書

保證書印製於說明書最後頁

請要求經銷商填妥購買日期及蓋店章，以確保您的權益

滴漏式電咖啡壺 HM-UD12A

機號

聲寶產品保證書

SAMPO

姓名

出生日期

男 女

年 月 日

電話

電子信箱

住址

購買日期

年 月 日

經銷商

店址

電話

謝謝您的惠顧

為維護您的權益，應即詳實填寫購買日期並蓋店章，於一週內上網 <http://www.sampo.com.tw>

登錄或與公司聯絡 (如電產品免寄回)，始享有本公司自購買日起一年之免費服務，客戶

留存聯機妥善保存，並於本公司之工程師前往服務時主動提示本保證書以享受權益。

※服務保證範圍

●天線、指針、磁頭、攝像管、鏡頭、充電電池、熱感頭、印表頭、螢光燈管、燈泡、軸承刀片及其
它配件等之消耗材不在保證範圍內。

●除另有契約規定外，服務區域限中華民國管轄區內。

送站修理

※請務必填妥購買日期並蓋店章以確保應有權益

聲寶股份有限公司 • 新寶集團 桃園縣龜山鄉大華村頂湖路26號 [我是聲寶] <http://www.sampo.com.tw> fax: (03) 3286299 e-mail: cs@sampo.com.tw 免費諮詢專線: 0800-005438

- ※注意事項
- 本家電產品使用於營利商業用途時，其保證期限按保證書所載期限減半保固
 - 保證內容購買日期未填寫或經塗改或與現物不符者，則失去保證書保證效力
 - 本產品售後服務委託誠實公司
 - 如有下列情形之一者，雖在保證期內亦不予免費維修
 - 由於天災地變或人為引起之故障或損毀
 - 因使用之過失或使用錯誤，以致商品故障或損毀
 - 擅自改裝商品或經外人檢修所引起之故障或損毀
 - 安裝位置之遷移或搬運所引起之故障或損毀
 - 故障之起因發生在機體以外者 (如: 錄影(音)帶, 天線...等)

電壓	消耗功率	機體淨重
110V / 60Hz	900W	(約) 1.6kg
附屬品	外型尺寸	容量
量匙	長220x寬190x高275(mm)	1.8 l



目錄

- 3 各部品名稱
- 4 使用安全與注意事項
- 6 使用方法
- 11 清潔與保養
- 13 咖啡小常識
- 15 簡易維修
- 16 家電小百科
- 17 緊急處理對策

各部品名稱

- ① 上蓋
- ② 本體
- ③ 玻璃杯
- ④ 保溫盤
- ⑤ 水箱
- ⑥ 水位窗
- ⑦ 電源開關
- ⑧ 量匙
- ⑨ 永久濾網



使用安全與注意事項

請注意避免燙傷

- 滴漏完成後，在取出玻璃杯時請特別，注意噴出口高溫的蒸氣，以避免燙傷。



請僅倒水到水箱

- 儲水部請不要倒入熱水、牛奶、及咖啡等水之外的液體。以避免造成變形及故障的產生。



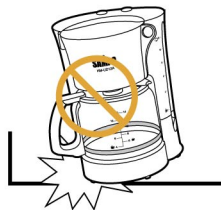
使用安全與注意事項

拿取玻璃杯注意事項

- 請不要將玻璃杯放於火上直接燒煮。
- 請不要摔落或撞擊玻璃杯。
- 在移動本體時請將玻璃杯卸下，另外搬運，以避免玻璃杯破損。

請避免空燒

- 除在滴漏咖啡時以外，電源切入時請避免玻璃壺處於空置狀態。
- 長時間不使用或外出時，請將電源插頭拔起，以免發生危險。



使用方法

我們建議您在煮第一次咖啡之前，先燒煮清水來回2-3次，這樣將使第一杯咖啡更香醇、更衛生。

熱咖啡的製作方式

將研磨好的咖啡粉放入永久濾網中，一般一杯量為克，可依個人喜好加減其量，放入後並輕搖永久濾網，讓咖啡粉均勻散佈。

- 請不要倒入超過12匙以上的咖啡粉

※注意：請不要讓幼兒單獨使用本產品，或請置於幼兒所無法觸及處，以避免燙傷或觸電情況發生。



使用方法

- 將水倒入水箱並將玻璃杯置於保溫盤上。

- ① 以玻璃杯測量所需水量，並將之倒入水箱中。
- ② 將上蓋蓋上並置於保溫盤上。

※注意：(1)若倒入超過12杯以上的水，則咖啡將會溢出。

(2)請不要倒入熱水於水箱中以避免水箱變形。

- 將電源插入並將電源開關切至「開」的位置。

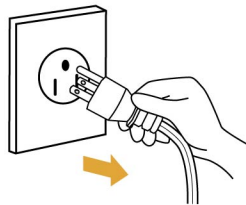
- ① 將電插頭確實插入插座，並將開關開啓至「開」，此時指示燈亮起。
- ② 約 30 秒過後水開始煮沸，並慢慢滴漏咖啡於玻璃杯中。
- ③ 當咖啡完全滴漏完成後，將電源切掉。並將玻璃杯取出。
- ④ 將咖啡自玻璃杯中緩緩倒入咖啡杯中。在這當中或許會滴下數滴水滴，請務必注意。



- 保溫時

將玻璃杯放回保溫盤上再開啓開關。

※注意：長時間保溫會影響咖啡的風味。



- 使用過後

將電源切至「關」拔去插頭。

※注意：(1)在拔除電源時，請手持電源插頭拔除，切勿強扯電線。

(2)使用後的保溫盤仍維持較高的溫度，故請不要觸碰。

(3)長時間收納時請保持乾爽。



使用方法

- 使用方法 (當您遇到這樣的情況時)

- ① 繼續作咖啡時

- (1) 請務必在電源關閉5分鐘後，再照先前使用方法依序製作。

- (2) 在本體溫度仍高時加水或移動易造成大量蒸氣冒出，故請務必小心，以避免燙傷。

- ② 使用途中終止時

- (1) 將電源關閉，並拔去電源線。

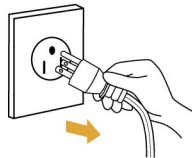
- (2) 滴漏完成後取出玻璃壺。

- (3) 儲水部中剩餘的水請在本體冷卻過後小心倒出，並請小心不要潑及本體。

- ※ 第一次使用會有輕微的味道，這是正常的現象，絕對不會影響安全及衛生，第二次後即會消失，請安心使用。

- ※ 注意：
 - 請不要用手觸碰出水孔附近，由於高溫極易造成燙傷，故請特別留身邊的小孩子。

- 保溫盤的溫度會升高，故使用中請勿觸碰保溫盤，以避免造成燒傷。



冰咖啡的製作方式

- 和製作熱咖啡相同的方式，在咖啡籃子當中放入過濾紙，並將咖啡粉加入。
- 在水箱加入適量的水，倒入所需杯數的一半的水。
- 在杯中放入冰塊，並將煮好的咖啡倒入杯中。若使用冰咖啡專用咖啡粉則可使冰咖啡展現出更美好的風味。由於過熱可能導致玻璃杯破裂，故請使用耐熱性容器。
- 再依據個人喜好加入糖漿和鮮奶油。



清潔與保養

- 煮咖啡後，取出永久濾網，倒出咖啡渣，並清洗永久濾網。
- 玻璃杯可用清水或軟性清潔劑清洗，確保清潔。
- 本體及電源線部份絕對不可浸入水中清洗，用乾淨的濕棉布擦拭即可。
- 除垢：定期除垢可延長產品使用壽命。除垢的作用在除去自來水中碳酸鈣質所造成的阻塞。自來水公司會告知府上飲用水的水質硬度。在每日不超過兩壺的使用情形下，可依水質硬度決定除垢的次數。
 - ① 水質硬度在 18°DH 以內，每年可清洗2~3次。
 - ② 水質硬度超過 18°DH 每年可清除4~5次。

※注意：水箱中的水如果開始冒泡而且不斷的有蒸汽出現時，就應該除垢了。



除垢的程序

- 把水箱裝滿一般的食用醋。將玻璃杯放回咖啡壺上。打開電源開關。
- 所有的醋都滴入玻璃杯後，關掉電源。取出玻璃杯讓食用醋冷卻。
- 醋冷卻後倒入水箱中，再操作1次。操作完畢後，讓本產品冷卻至少**4**分鐘。
- 清洗玻璃杯與永久濾網，用清水重覆操作前項程序至少**2**次，以除去醋與餘垢。
（兩次操作間至少要間隔**4**分鐘）。
- 再用清潔劑清洗玻璃杯，然後用清水沖洗並晾乾。。



香醇咖啡如何煮出來？

- 使用新鮮清潔的水，如果府上的自來水消毒味太重，將破壞咖啡原味，我們建議您使用過濾後的清水或蒸餾水。
- 保持機體和水箱內部的清潔。
- 咖啡豆(粉)平時應保存在密閉的容器內，等要煮咖啡時，再酌量取出所需咖啡粉，如此煮出來的咖啡更具有原味。
- 煮好的咖啡盡可能於30分鐘內飲用完畢，因放置時間過久咖啡易變焦味則較不可口。
- 咖啡杯於盛咖啡前，若先溫杯，更能保持咖啡之香醇原味。
- 用濾網時，使用中粒咖啡粉，用濾紙時使用細粒咖啡粉（假如您對咖啡粉有疑問，只要向經銷商的人員詢問，他們會替您服務解答）。
- 本咖啡壺適用研磨咖啡（即用咖啡豆磨出來的咖啡粉）一般的即溶咖啡粉用熱水一沖即可，不需使用本咖啡壺。

咖啡的好處

- 振奮精神、消除疲勞。
- 促進腸胃蠕動能幫助消化。
- 刺激腎臟功能有利尿功效。
- 一杯在手，可以緩和情緒。

那裡可以購買到咖啡豆（粉）？

- 全國各地咖啡專賣店。
- 各地的咖啡器材行。
- 百貨公司超市或大型超市。
- 部份的咖啡店。

若發現煮不出咖啡時，請注意下列情況：

- 可能電源線破損（必須請技術人員更換）。
- 可能插頭沒插上。
- 可能開關沒開。
- 可能您家保險絲斷了。
- 如果不是上述情況，請送至本公司處理。

生活小常識

咖啡保存方法

1. 濕氣、熱氣和空氣是影響咖啡品質的三大因素，為防止受潮及香氣風味失去，最好使用密封容器保存，放在冰箱內冷藏可以保持更久風味也不會失去。
2. 如果您願意購買一部磨豆機（手搖或電動皆可）我們建議您在沖泡咖啡前才研磨咖啡豆，那味道更佳。

...更多食譜、選購指南、生活常識之家電小百科

歡迎登錄>>

www.sampo.com.tw

聲寶公司網站

並加入會員



緊急處理對策

若發生故障，請立即停止使用，並將電源插頭拔下。若在故障狀態繼續使用，或自行修理，均可能發生危險。

送修前，請先聯絡聲寶0800免費諮詢專線，將產品型號及故障情況詳細說明，客服人員會協助處理。絕對不要自行拆開外殼進行修理。

備註

- 電源線損壞時，必須由製造廠或其服務處或具有類似資格的人員更換以避免危險。

進口商：燦坤實業股份有限公司一廠 台南縣仁德鄉保安村開發二路4號 (06)266-2216

注意事項

- 本家電產品使用於營利商業用時，其保證期限按保證書所載期限減半保固
- 保證書內容購買日期未填寫或經塗改或與現物不符者，則失去保證書保證效力
- 本產品售後服務委託誠實公司

如有下列情形之一者，雖在保證期間內亦不予免費優待

- 由於天災地變或人為引起之故障或損毀
- 因使用之過失或使用錯誤，以致商品故障或損毀
- 擅自改裝商品或經外人檢修所引起之故障或損毀
- 安裝位置之遷移或搬運所引起之故障或損毀
- 故障之起因發生在機體以外者〔如：錄影(音)帶，天線…等〕