

快速开始Go Gear™ 数码音乐播放机

使用产品前，请先参阅本册子。
希望你喜欢你的数码音乐播放机。

产品注册

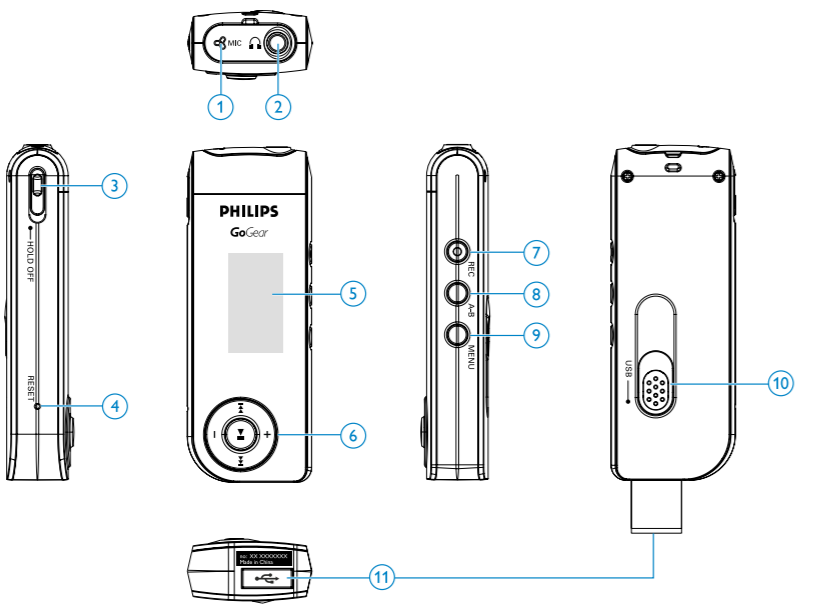
你的产品是可以升级的，请浏览 www.philips.com/register 并登记你的产品，让我们可以尽快为你提供免费软件及固件升级的最新消息。

产品升级

我们相信你会继续享用本产品。为了带来最佳效能，我们建议你定期登录 www.philips.com/support 进行软件及固件免费升级。

下载后可让你提高产品效能，并对新的音响格式提供支援。

详情参见光碟内的用户手册。

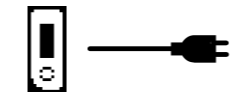


连接及按键总览

- ① MIC 麦克风
- ② 耳机端子
- ③ HOLD 锁定按键
- ④ RESET 恢复
- ⑤ DISPLAY 显示菜单选项及资料
- ⑥ << / >> 向后 / 向前搜索；上一层 / 下一层
- ⑦ REC 开始 / 暂停语音 / FM 电台录音
- ⑧ A - B 重复播放
- ⑨ MENU 菜单选项
- ⑩ USB 按键 推出 / 推入 USB 插头
- ⑪ USB USB 插头

1 充电

初次使用，播放机需完全充电4小时后使用。
可能需稍后才能开始充电。这是由于播放机在运送过程中已经耗尽电量。



2 安装

请安装 Musicmatch® Jukebox 以取得最佳音响效果。



注意！
WINDOWS 98 用户：
为免安装出现问题，请勿在安装完成前把播放机与电脑连接。

3 连接

请把 USB 键推至 "LOCK" 位置。
请把播放器直接连接至电脑的 USB 端口。



4 传送

你可使用 Musicmatch® Jukebox 传送音乐档案。
请稍候片刻直至完成传送。然后退出 Musicmatch® Jukebox。
你亦可在 Windows 操作环境用拖曳方式进行传送。



5 安全移除

请点击Windows 工作列上的 图示以安全移除播放机。
Windows 98 用户：工作列中并无 图示
请在档案传送完成后移除。

6 开机

请把原厂耳机连接至播放机。
请长按 >>> 键以开机。
请长按 >>> 键以关机。

7 根目录

当装置开机后，你会见到根目录，否则，长按 "MENU"，以进入根目录。

音乐库

从根目录内，请选择 "MUSIC" 以进入 "音乐库"。
当你按 >>> 后，你的装置将按字母顺序播放音乐库的音乐。

基本操作	按键
往下一曲目	按 >>>
往上一曲目	按 <<<
停止音乐播放	于播放时按 >>>
向前速寻	长按 >>>
向后速寻	长按 <<<
音量控制	+ / -

收音机模式

从根目录，选择 "RADIO" 进入收音机模式。
自动调频
① 按 "MENU"。选择 **自动调频**。按 >>> 确定。
→ 你的装置会自动选存最多 30 个接收信号最强的频道。
播放电台频道
① 按 <<< 浏览上一频道，按 >>> 浏览下一频道。
② 呈反白的频道将自动播放。

制作语音录音

当你的播放器未与电脑相连，在播放暂停或结束时，你可以录制语音。
① 按 "REC" 开始录音。装置显示录音状态。
② 再按 "REC" 停止录音。装置显示储存状态。你的录音将储存于装置上。
(文件名称 = VOICE REC > MIC-xxx.wav; xxx = 曲目号码)

自订设定

- ① 按 MENU 设定选项。
- ② 按 + 浏览上一选项，按 - 浏览下一选项。按 >>> 浏览下一层，按 <<< 浏览上一层。
- ③ 按 >>> 确定选项。
- ④ 按 MENU 或 >>> 离开现时设定画面。

设定	选项
播放模式	重复 1/全部重复/随机/重复随机/重复文件夹 随机文件夹/关掉
均衡器	Rock / Funk / Jazz / Classic / Hip Hop / Dance / 自订 / 关掉
ID3 语言	英文/简体中文/繁体中文/韩文/日文
歌词	开启/关掉
滚动速度	快速/中速/缓慢/关掉
删除	
省电模式	开启/关掉
屏幕保护	
显示	直立时计/横向时计/动画
时间	60秒 / 30秒 / 10秒 / 关掉
待机	3分钟 / 5分钟 / 10分钟 / 30分钟 / 关掉
睡眠时计	15分钟 / 30分钟 / 45分钟 / 60分钟 / 关掉
恢复	开启/关掉
设置日历	日期和时间显示
OSD 语言	英文/简体中文
信息	FW 版本/内存
原厂设定	复原原厂设定