

聲寶股份有限公司 · 新寶集團 桃園縣龜山鄉大華村頂湖路26號

隨同產品發行保證書，請於購買時注意索取
並要求經銷商填妥購買日期及蓋店章，以確保您的權益

SAMPO

聲寶不銹鋼電茶壺 使用說明書

KP-L5172SL

User Manual

電壓	消耗功率	壺容量
AC110V/60Hz	1200W	1700C.C.
外型尺寸	淨重	
W228XD150XH257 (mm)	1.1kg	



關於售後服務

若發生故障，請立即停止使用，並將電源插頭拔下。若在故障狀態繼續使用，或自行修理，均可能發生危險。

下列狀況可能不是故障，在送修前先檢查清楚。

- 檢查項目
 - 是否停電？
 - 插頭是否插好？

送修前，請先聯絡0800-008-598免費諮詢專線，將產品型號及故障情況詳細說明，客服人員會協助處理。絕對

不要自行拆開外殼進行修理。

緊急處理方法

- 有燒焦味時－發生異常時(有燒焦味等)立即停止運轉並拔掉電源插頭。若在異常狀態下繼續運轉，會因發熱等情形，造成火災及觸電的發生。請速與聲寶0800-008-598免費諮詢專線或就近經銷商洽詢。

目錄

- 2 各部名稱
- 3 使用方法
- 5 特別注意要點
- 7 保養方法
- 8 緊急處理方法
- 9 關於售後服務

各部名稱

- 1 電源指示燈
- 2 把手
- 3 煮水開關
- 4 電源線
- 5 上蓋
- 6 不銹鋼機身
- 7 底座電源接電處
- 8 分離式底座



保養方法

電源線

- 本機使用之電源線為Y型連接方式電器，因修理時需用到特殊工具，如有損壞時，請送到指定之服務站換新。

機體

- 欲清洗前請先拔掉插頭。
- 茶壺本體及底座皆不可浸泡水中清洗，以免發生漏電的危險。
- 茶壺內部請用清水沖洗，不可加入其它洗潔精。
- 電茶壺本體請用布沾濕後擦拭即可。
- 使用一段時間後，不銹鋼發熱管上若沾有茶垢，建議您加入少許的檸檬或醋煮開幾次即可去除。
- 電源線可纏繞於底部繞線盤中（如圖8）。

※注意：請勿用揮發性溶液(如酒精、甲苯、汽油...等)清洗產品本體表面以免產品變色或將印刷圖案擦除。



特別注意要點

安全注意事項

- 請勿自行分解、修理及改造內部零件，有任何故障或異常的問題，請送至經銷商或電洽本公司處理。
- 本機為高功率設計，使用時請連接家中牆上之固定插座，不可使用延長線。
- 請勿讓孩童使用！收藏時，請置放於孩童不易觸碰的地方。
- 切勿加裝非本產品所提供的附件，以免造成損壞。
- 底盤及本體接電部位請勿用水沖洗，或直接浸泡水中。
- 若電源線損壞時，必須由本公司服務部門或具有類似資格的人員更換以避免危險。
- 下列情形發生時，請立即停止使用，並送至經銷商或電洽本公司處理。
 - 電源線破損。
 - 插頭鬆動。
 - 碰撞或摔落損壞。
 - 本體不慎掉入水中。



使用方法

插頭連接方法

- 本機所使用的插頭請連接一般家用插座（110V），切勿插入220V插座，以免發生危險。

連接電源及首次使用

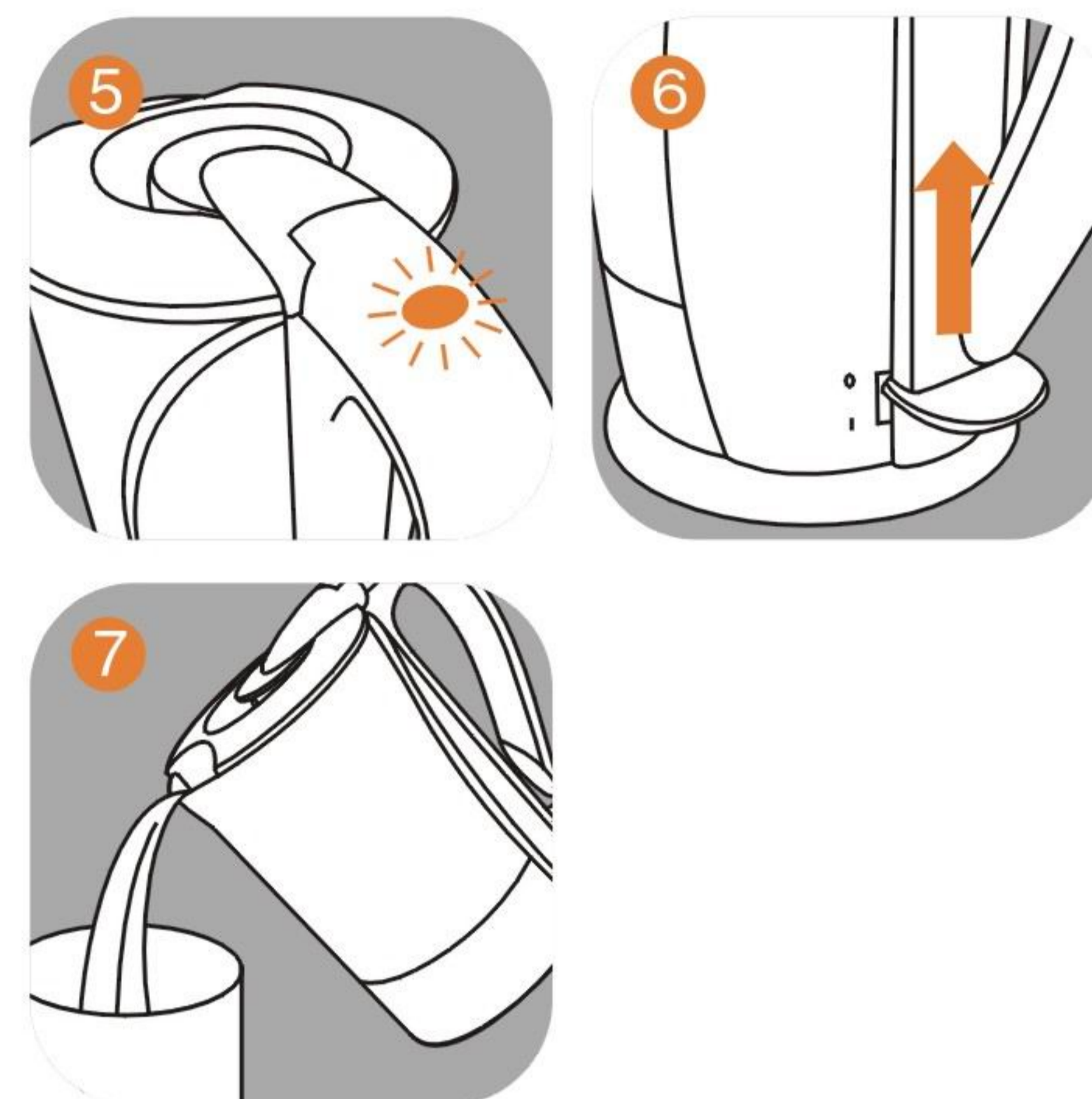
- 建議您在首次使用時，先用冷水煮過兩次。
- 底座接上電源（如圖1），打開上蓋加入冷水（滿水位為1.7公升，如圖2）
- 將電茶壺本體與底座相互結合（如圖3），接著按下開關，電源指示燈會亮起（如圖4、5），此時水已開始煮沸，待水箱中冷水煮沸後開關會自動跳起（如圖6），電源指示燈自動關閉，接著倒掉已煮開的水。
- 重複以上步驟兩次。
- 剛開始使用會有少許味道，此為正常現象。使用幾次之後會完全消失，請安心使用。



使用方法

一般使用

- 底座接上電源（如圖1），打開上蓋加入冷水（滿水位為1.7公升，如圖2），（注意：水位不可超過滿水線）
- 將電茶壺本體與底座相互結合（如圖3），接著按下開關，電源指示燈會亮起（如圖4、5），此時水已開始煮沸，待水箱中冷水煮沸後開關會自動跳起（如圖6）。
- 將已煮開的熱水倒入別的容器中（如圖7），即可沖泡牛奶、茶葉或泡麵。



特別注意要點

安裝場所注意事項

- 請安裝在堅固穩定的場所—若放在不穩定或傾斜的場所，可能會傾倒。
- 請避開會濺水的場所—會導致漏電或故障。
- 請勿安裝在瓦斯爐旁邊—可能會吸入熱氣或蒸氣而導致故障。

安全注意事項

- 使用前請先詳細閱讀本說明書，並於閱畢後妥善保存。
- 使用前請參考機體規格標籤上之電壓標示，確定符合插座所提供之電壓後才可使用（台灣110V）。
- 插拔插頭時，請握住插頭部位，切勿拉住電源線，以免電源線受損。
- 請勿讓電源線懸掛於桌角和門檻等銳利的地方，亦勿讓電源線靠近發熱的物體，如瓦斯爐及電暖爐等。
- 使用時，請置放於平坦不易傾倒的桌面。

