

姓名	男 女		出生日期	年	月	日	電話
住址							電子信箱
購買日期	年	月	日	經銷商	店址	電話	

謝謝您的惠顧

為維護您的權益，應即詳實填寫購買日期並蓋店章，於一週內上網 <http://www.sampo.com.tw>

登錄或與公司聯絡(小家電產品免寄回)，始享有本公司自購買日起一年之免費服務，客戶留存聯請妥善保存，並於本公司之工程師前往服務時主動提示保證書以享受權益。

※服務保證範圍

- 天線、唱針、磁頭、攝像管、鏡頭、充電電池、熱感頭、印表頭、螢光燈管、燈泡、軸承刀片及其他配件等之消耗材不在保證範圍內
- 除另有契約規定外，服務區域限中華民國管轄區內



送站修理

※請務必填寫購買日期並蓋店章以確保應有權益

※注意事項

- 本家電產品使用於營業用時，其保證期限按保證書所載期限減半保固
- 保證書內容購買日期未填寫或經塗改或與現物不符者，則失去保證書效力
- 本產品售後服務委託誠實公司

※如有下列情形之一者，雖在保證期間內不予免費優待

- 由於天災地變或人為引起之故障或損毀
- 因使用之過失或使用錯誤，以致商品故障或損毀
- 擅自改裝商品或經外人檢修所引起之故障或損毀
- 按裝位置之遷移或搬運所引起之故障或損毀
- 故障之起因發生在機體以外者(如：錄影〈音〉帶，天線...等)

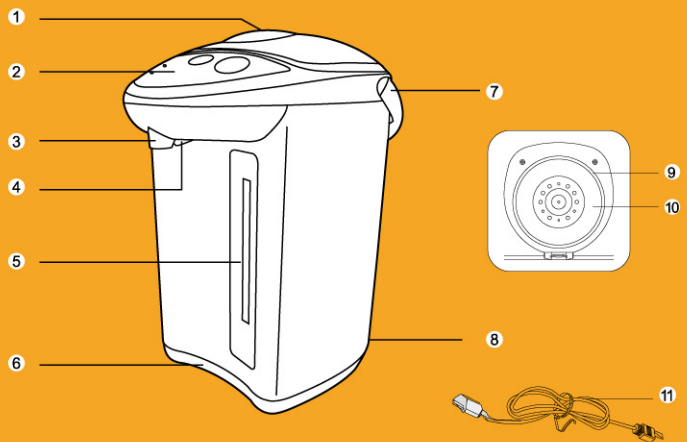
聲寶股份有限公司 桃園縣龜山鄉大華村頂湖路26號

免費諮詢專線：0800-005438 [0800-鈴鈴-我是聲寶] <http://www.sampo.com.tw> fax:(03)3286299 e-mail:cs@sampo.com.tw

電壓	110V 60Hz	消耗功率	700W	機體淨重	2 kg
外型尺寸	W288xD215xH350 mm			容量	3.6l

各部名稱

- |        |          |
|--------|----------|
| 1 開關上蓋 | 8 電源插座   |
| 2 控制面板 | 9 內膽封蓋墊圈 |
| 3 出水口  | 10 內膽封蓋  |
| 4 碰杯給水 | 11 電源線   |
| 5 水量表  |          |
| 6 底座   |          |
| 7 提把   |          |



保證書印製於說明書最後頁

請要求經銷商填寫購買日期及蓋店章，以確保您的權益

SAMPO

# 使用說明

## 安全注意事項

- 請用交流電110V 12A(含)以上之插座。
- 請勿與其他電器製品同時共用一個插座。
- 請勿用潮濕的手插接電源，以免發生危險。
- 第一次使用時，機體內部可能有冒煙現象，此為正常現象請安心使用。
- 本機體、電源和插頭，不可局部或完全浸於水中清洗，以免發生觸電。
- 如果機體掉落地面或受到強烈撞擊時會發生故障。
- 當電源線有破損時，請勿使用。
- 本機不使用時，請將插頭拔起。
- 本產品僅供一般家庭使用，除煮開水請勿做其他用途。
- 在高山地區使用此熱水瓶，會因高海拔，大氣壓力的關係，可能會造成煮水時沸騰不止，並不是產品有問題，如在高山地區使用熱水瓶有此問題，請通知經銷商進行後續處理。

## 耗材的更換

- 內膽封蓋墊圈，上蓋組內部矽膠類襯墊(如:排氣座墊圈，氣密墊圈...等)，上蓋組本體等零件，均屬於耗材，將會因水質及使用方法不同而有使用壽命長短之問題，如有老化，鏽污及破損嚴重時，請與本公司服務站聯繫以進行換新之動作(此部份費用需由消費者自費處理)(見耗材部品圖)
- 熱水瓶中舉凡會接觸到熱及蒸氣的成形品，會隨著使用時間漸長而受損，如有類似情況發生時，請儘速與本公司服務站洽詢維修換新零件等事宜(此部份費用需由消費者自費處理)。

## 使用方法

- 初次使用時，請先煮沸一次，然後將此開水倒掉。
- 新品初次使用內部會有輕微塑膠味(屬於食品級矽膠材質)，經二到三天使用後，味道將會淡化，請消費者安心使用。
- 給水線：當水位視窗之水位已低於給水線或距給水線附近時，此時即需馬上補充淨水，以免發生空燒現象，造成危險。

## 加水

- 拉開上蓋開關板打開上蓋，以水壺等容器注水。
- 加水切勿超過滿水線，以免沸騰時熱水溢出，造成危險。
- 加熱時，水量若低於給水線，容易損壞內膽及加熱器。
- 關上上蓋，上蓋若未關閉，會持續沸騰，引至熱水溢出，釀成危險，請務必確實壓上上蓋，直至「喀」一聲。

## 溫馨提示

※加水時，建議使用經過濾後的水，如RO水或蒸餾水：如直接使用自來水(或未經過濾的水)，由於礦物質含量較多，不銹鋼內膽底部加熱部份較易結成白色斑點(或片狀)水垢，此為正常現象，不會影響食用安全，請安心使用。定期使用市售檸檬酸清洗內膽，即可消除白色水垢斑點(或片狀)。

## 出水

- 給水前，按壓"電動給水"，即可給水。
- 使用杯子壓下"碰杯給水"鍵，即可給水。

## 補充給水

- 開啟上蓋，儘量避開蒸氣孔，以免燙傷。
- 水量在給水線以下長時間保溫，可能引起故障或影響出水，應盡量避免。
- 保溫狀態中，補充給水時溫度感應器會自動加熱。
- 煮沸燈亮，即開始加熱，待沸騰後即自動切換至保溫狀態。
- 剛沸騰過後，請勿開啟上蓋，以免導致蒸氣燙傷。
- 保溫狀態時，會因室溫變化，使水溫降低而自動再加熱沸騰，並非故障現象。
- 煮沸燈亮，即開始加熱，待沸騰後即自動切換至保溫狀態。

○ 煮沸 → ● 保溫

○ 保溫

煮沸狀態

● 保溫

保溫狀態

○ 剛沸騰過後，請勿開啟上蓋，以免導致蒸氣燙傷。

● 保溫狀態時，會因室溫變化，使水溫降低而自動再加熱沸騰，並非故障現象。

## 長期不使用

- 長期不使用時，請取下電源線，待瓶內水溫降至常溫後，再將內膽內餘水清除乾淨。
- 使用傾倒方式將瓶內的水倒出前，請務必將上蓋取下後再進行，嚴禁手扶上蓋進行倒水動作，以避免造成燙傷危險！
- 使用傾倒方式將瓶內的水倒出前，務必確認瓶內水溫降至常溫後方可進行，以免造成熱水由出水口流出，造成燙傷的危險。

## 清潔與保養

- 保養前請先拔掉插頭，並待機體完全冷卻後，再進行保養動作。
- 不可使用石油溶劑、金屬刷、磨石粉、化學抹布、漂白劑等作清潔。
- 上蓋、瓶身外部用柔軟的布擦乾後擦拭污漬。
- 內膽放入溫水，用海綿或柔軟的布擦洗，不可使用有機溶劑及刷子之類的物品清洗，否則內膽表面損傷，會使污漬更難清理。
- 長期使用後，水中的鐵質可能會產生氧化現象，導致內膽局部產生鏽斑，此時請用尼龍刷刷除即可。
- 長期使用後，水中的物質會引至內膽，堆積不易清理的白色物質，請依下列步驟執行即可清除：
  - 取2個檸檬榨汁，或是2公克的檸檬酸，加水至滿水線，煮沸並保溫一小時左右；把水倒掉，用柔軟的海綿刷拭，用清水洗淨，再裝水煮沸後再清洗一次即可。

## 緊急處理方法

- 使用時若有持續發生冒煙或起火燃燒現象，請立即關閉開關且將插頭儘速拔起，並通知經銷商或與本公司服務站聯繫。
- 本產品的電源線如有任何損壞時，必須由製造廠或其服務處或具有類似資格的人員更換，以避免危險。

## 委製商/進口

- 大統實業股份有限公司 / 台南市安平工業區新樂路72-1號 (06)2631270

## 耗材部品圖

