

**SAMPO**

KZB-025T

# User Manual

電烤箱 使用說明書

保證書印製於說明書最後頁

請要求經銷商填妥購買日期及蓋店章，以確保您的權益

**SAMPO**

機號

聲寶產品保證書

姓名

出生日期

電話

住址

電子信箱

購買日期

年 月 日

經銷商

店址

電話

謝謝您的惠顧

為維護您的權益，應即詳填購買日期並蓋店章，於一週內上網 <http://www.sampo.com.tw>

登錄或與公司聯絡 (小家電產品免寄回)，始享有本公司自購買日起一年之免費服務，客戶

留存聯機妥善保存，並於本公司工程師前往服務時主動提示本保證書以享受權益。

※服務保證範圍

●天線、喇叭、磁頭、攝像管、鏡頭、充電電池、熱感頭、印表頭、螢光燈管、燈泡、軸承刀片及其

它配件等之消耗材不在保證範圍內。

●除另有契約規定外，服務區域限中華民國管轄區內。

○送站修理

※請務必填妥購買日期並蓋店章以確保您的權益

- 由於天災地變或人為引起之故障或損毀
- 因使用之過失或使用錯誤，以致商品故障或損毀
- 擅自改裝商品或經外人檢修所引起之故障或損毀
- 按裝位置之遷移或搬運所引起之故障或損毀
- 故障重起因發生在機體以外者 (如：錄影(音)帶、天線...等)

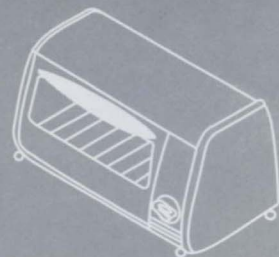
※如有下列情形之一者，雖在保證期間內亦不予免費維修

- 本產品售後服務委託誠實公司
- 保證書內容購買日期未填寫或經塗改或與現物不符者，則失去保證書保證效力
- 本家電產品使用於營利商業用途時，其保證期限按保證書所載期限減半保固

※注意事項

聲寶股份有限公司 ● 新寶集團 桃園縣龜山鄉大崗村頂湖路26號  
免費諮詢專線：0800-005438 [0800-鈴鈴-我是聲寶] <http://www.sampo.com.tw> fax:(03)3286299 e-mail: cs@sampo.com.tw

額定電壓	110V 60Hz	消耗功率	650W	外觀尺寸	W372 X D219 X H213 (mm)
機體淨重	2.5kg	容量	6.6升	定時器	15分鐘

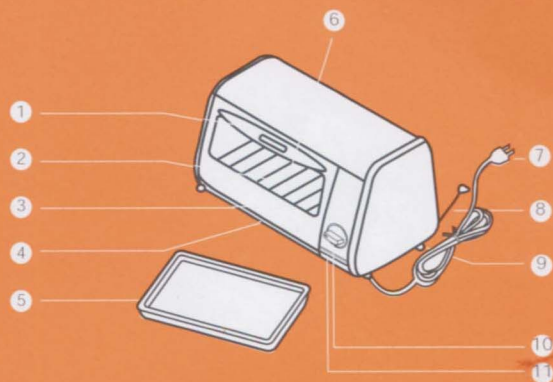


## 目錄

- 3 各部名稱
- 4 使用方法
- 7 特別注意要點
- 10 烹調時間表
- 11 保養方法
- 12 故障排除
- 13 緊急處理方法
- 14 關於售後服務

## 各部名稱

- 1 門手把
- 2 烤網
- 3 門框
- 4 麵包屑盤
- 5 烤盤
- 6 強化玻璃門
- 7 插頭
- 8 接地線
- 9 腳粒
- 10 時間旋鈕
- 11 指示燈



## 使用方法

時間旋鈕“開”時指示燈亮。

時間選擇從0~15分鐘當轉至“關”時，烤箱停止一切指示燈滅。時間之設定，請配合溫度之設定使用參考一般食譜之建議時間。

適用於盛放多種食物烘烤。



### 插上插頭

請用交流電110V 12A以上之插座。

請勿與其它製品同時共用插座。

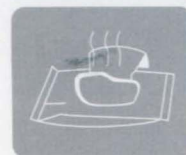
請勿用潮溼的手插上電源，以免發生危險。

### 預熱動作

為達到烹調效果，使用前請將烤箱預熱3~5分鐘，第一次使用烤箱時可能有輕微冒煙或稍有氣味之現象，此非異常現象，請繼續加熱直到冒煙停止。

### 烘烤食物

將欲烹調之食物放入烤箱內，如烘烤食物為乾性(土司、魚...等)，放入烤網上即可；若食物為油脂性(如魚、雞、肉類...等)請先用箔紙包裝好後，再放入烤盤上，可防止油脂滴出，避免內部著火。



### 時間開關

關上門玻璃，將時間旋鈕以順時鐘方向，轉至烘烤所需時間；如所需時間低於5分鐘，請將時間鈕調整至6分鐘以上的位置，再以逆時鐘方向轉回需時間的位置。

時間誤差值為15% (如10分鐘，其範圍為8.5至11.5分鐘)

### 烹調時

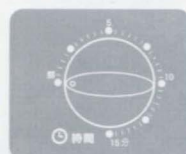
烹調中請勿開啓門玻璃，使烤箱內部溫度降低影響食物烘烤的效果。烹調不同食物請參考食物調理時間表的調整時間。

### 烹調完成

當烹調完成後本機會發出“叮”的響聲即調理完成且電源會自動切斷。

烘烤中如欲將烘烤食物取出，請先將時間鈕轉至“關”的位置，再取出食物。

調理完成後，請將插頭由插座拔起。



### 機體請勿用水沖洗

- 本機體、電源和插頭，不可浸於水中清洗以免發生觸電

### 請勿受到撞擊

- 如果機體掉落地面或受到強烈撞擊時會發生故障

### 電源注意事項

- 當電源線有破損時請勿使用
- 本機不使用時請將插頭拔起
- 請勿與其它電器產品共用插座

### 適當的使用方法

- 本產品僅供一般家庭使用除調理外請勿作其它用途



### 請勿在烤箱上放置物品

- 當烤箱烘烤時，絕對禁止在烤箱上面放置任何物品

### 請勿在此處使用

- 請勿在塑膠桌布、柔軟的墊物上面使用
- 請勿在潮溼的地方或瓦斯爐等熱源附近使用

### 主機請離牆10cm以上

- 請勿靠近窗簾等易燃物附近使用烤箱

### 使用中勿用手碰觸

- 使用中表面溫度很高，如有兒童在旁請特別注意



## 地線安裝方法

- 使用本電器前，請先作好接地工作
- 將黃色接地線接於住宅合格的接地系統
- 插座上有接地極時，須將接地線接至接地極線路
- 不可自行拆下接地線
- 接地線不可接於瓦斯管、電話線路或避雷針

## 烹調時間表

食品	數量-厚度	烹調時間
三明治	2~3片	2~3分鐘
烏魚子土司	2~4片	2~3分鐘
披薩味土司	2片	3~4分鐘
漢堡麵包	2個	4~6分鐘
蝦魚肉片	4片	5~10分鐘

食品	數量-厚度	烹調時間
奶汁烤菜	1碟	6~7分鐘
火腿切片	2公分厚	7~12分鐘
香腸	3~4條	10~12分鐘
牛排、豬排	2公分厚	10~15分鐘
羊排	2公分厚	10~15分鐘

### 電源線

- 本機使用之電源線為Y型連接方式電器，因修理時需用到特殊工具，如有損壞時，請送到指定之服務站維修。

### 機體

- 磨粉（清潔劑）、揮發油、酸熱水等會傷及機體請勿使用
- 保養前先拔掉插頭，並待機體完全冷卻。
- 請用柔軟布巾擦拭。
- 油污不易去除的地方，請用軟布沾些洗碗精清洗。
- 電烤箱請不要直接浸在水裡清洗
- 請用海綿或布加洗碗精清洗，洗後請擦乾水滴，以免造成生鏽。
- 勿用鐵刷或鹽性清潔劑，以免破壞表面的烤漆。
- 避免造成漏電的原因。



## 故障排除

檢查事項 故障狀況	◎ 拔掉插頭	◎ 時間鈕未轉動	◎ 烘烤中發生停電	◎ 烘烤時間過長	◎ 烤盤有異物	◎ 烤網有異物	◎ 底蓋有異物	◎ 烘烤食品過大	◎ 同一食品烤兩次	◎ 是否使用冷凍食品	◎ 電熱管有異物	◎ 烘烤油脂食物未放烤盤
無法烘烤	●	●	●									
烘烤時間太長				●						●		
烘焦				●				●	●		●	
出現異味				●	●	●	●				●	●
變色				●	●	●		●	●			
烤色不良								●	●	●		

## 緊急處理方法

- 當本機有異常現象發生時請速拔掉插頭，並通知本公司服務單位處理，切勿自行拆卸本機，以免發生危險。

## 關於售後服務

- 若發生故障，請立即停止使用，並將電源插頭拔下。若在故障狀態繼續使用，或自行修理，均可能發生危險。下列狀況可能不是故障，在送修前先檢查清楚。
  - 檢查項目
  - 是否停電？
  - 插頭是否插好？
- 送修前，請先聯絡聲寶0800免費諮詢專線，將產品型號及故障情況詳細說明，客服人員會協助處理。絕對不要自行拆開外殼進行修理。