

纽曼之音 MP3 用户手册

VM.51

本手册支持 A30 系列 MP3 产品

前 言

感谢您使用本公司产品。

为了让您能够尽快熟练的操作本机,我们随机配备了内容详细的用户手册,从中您可以获取有关产品介绍、使用方法以及安全注意事项等方面的知识。

在编写本手册时我们非常小心谨慎,并认为手册中所提供的信息是正确可靠的,然而难免会有错误和疏漏之处,请您多加包涵并热切欢迎您的指正。但是我们将不对本手册可能出现的问题和疏漏负责。同时,由于我们无法控制用户对本手册可能造成的误解,因此,将不负责在使用本手册的过程中出现的事故或由此引起的损坏。

对于因使用 MP3 所造成的任何损坏或第三方的索赔不负责任。

对于因软件的误操作、产品维修、电池更换或其它意外情况等所引起的资料的删改或丢失不负任何责任,也不对由此造成的其它间接损失负责。

如果您在产品的使用过程中发现什么问题,请拨打我们的服务热线。谢谢您的合作!

本手册中的信息如有变动,恕不另行通知。

本手册的信息受到版权保护,其任何部分未经事先书面许可,不得以任何的方式影印或复制。

当您开始使用本产品时,我们认为您已经认真阅读了本手册,并已接受其中的所有条款。

目录

- 一. 安全使用说明
- 二. 使用方法
 - 1. 连接 P C 机
 - 2. 数据存储和上载音乐
 - 3. 开关机器
 - 4. 播放音乐
 - 5. 电池寿命
- 三. 使用 M P 3 播放机
 - 1. 接口和按键介绍
 - 2. 正在播放显示
 - 3. 锁定按键
 - 4. 前进后退
 - 5. 音量调节
 - 6. 复读
 - 7. 删除 M P 3 文件
- 四. 和 P C 连接和闪盘功能实现
 - 1. U S B 连接
 - 2. U S B 传输和 M P 3 文件上载
 - 3. W I N 9 8 下驱动程序的安装
 - 4. 断开 U S B 连接
 - 5. 对 M P 3 进行格式化
- 五. 产品规格表

一. 安全使用说明

1. 为了保证您使用安全请勿在潮湿的地方使用本机或将水溅到机器上。
2. 不要在特别热、冷、多尘潮湿的环境中使用播放机。
3. 请勿自行拆开机器或维修，这样会影响产品质保。MP3 播放机本身没有使用者可以自行维修的部件。如果需要维修，请联系专业维修人员。
4. 我们不建议您在开车时使用耳机。如果您正在开车或从事其它必须全神贯注的活动时，请不要使用 MP3 播放机，因为它使您的注意力不集中。
5. 使用耳机时如果音量过大，可能导致永久性的听力受损。所以，将您的 MP3 播放机的调整至合适的音量大小，以免您的听力受损。如果出现耳鸣的现象，请马上停止使用 MP3 播放机。
6. 如果您打算长时间不使用播放器，请取出电池，以避免因电池的渗漏和腐蚀引起的损坏。
7. 使用播放器时不要让播放器摔落，这样可能会导致表面划伤。

二. 使用方法

1. 连接到 P C

启动计算机并将 MP3 播放机直接插入计算机的 U S B 接口，这样就

可以实现 U S B 供电或者进行 U S B 数据传输(当设备与计算机连接后 LCD 显示屏上会有 USB/FLASH 的显示)。

2. 数据存储和上传音乐

MP3 播放机和计算机通过 U S B 接口和计算机进行连接, 可以作为一个闪盘使用(当设备与计算机连接后 LCD 上出现 USB/FLASH, 在传输数据时 FLASH 闪烁)。您仅需要将喜欢的音乐或数据拷贝到 M P 3 播放器里面即可, 而不需要任何第三方的程序来实现。

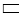
3. 开关播放器

如果要打开 MP3 播放器则按播放/暂停键 2 秒左右 LCD 显示屏上就会出现闪动的“HELLO”欢迎显示, 2 秒后进入信息显示[88]为 MP3 歌曲总数, 88: 88 显示所有歌曲播放时间并不停闪烁, 3 秒后, [88]显示为第一首歌曲, 88: 88 为该歌曲的播放时间, 按一下播放/暂停键即进入播放状态, 如果要关闭播放器按 PLAY/PAUSE 键几秒钟即可, 如在 S T O P 状态下不进行任何操作机器待机 1 分钟左右关机, 屏幕上会显示 OFF 的关机画面。

4. 播放音乐

①播放状态下按住“精灵键”+“音量减键”选择播放模式, 本播放器将提供三种播放模式: C L A S S I C、J A Z Z、R O C K。按“精灵键”+“音量加键”为循环模式选择; 播放状态下可以按


“音量加、音量减”键进行音量大小的调节；用精灵键向左拨动为后退；向右拨动为前进；向下按为 A-B 复读。

②播放过程中， 闪动为电池低电压警告状态再播放 5---10 分钟左右机器将自动关机。

5. 电池电量指示

MP3 播放器使用一节 AAA 电池，可以连续播放 7 小时左右。电池的寿命可能会随使用条件、制造公司和生产时间的不同而有所不同。

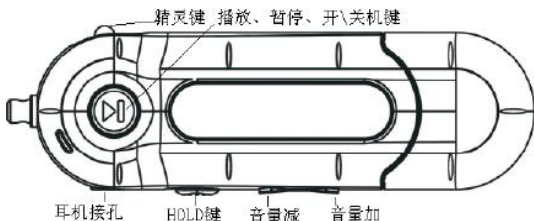
在以下情况下，请更换电池：

*图标  闪动





*操作按键没有反应并且取下电池再次安装上去后仍没有反应

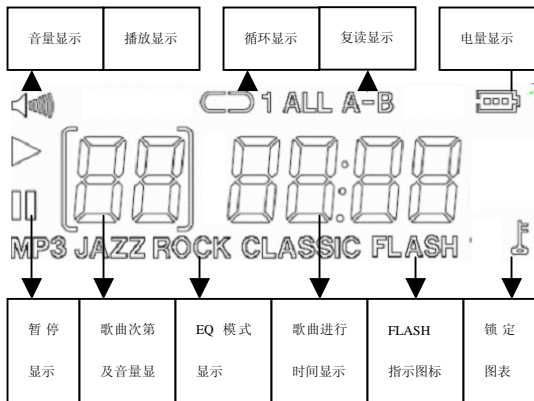
三. 使用 MP 3 播放机

1. 接口和按键介绍（如图）



2. 正在播放显示

当一首歌曲正在播放时，屏幕上便会显示歌曲的次第及播放时间、播放状态、A-B 复读、锁定状态、电池电量、循环播放模式显示（ 单曲循环  为全部循环）；播放状态有（ 正在播放  暂停）




3. 锁定按键

如果您将 MP3 播放器放在口袋里，而不希望意外的按下按钮，那就利用 HOLD 锁定键来锁定所有的按钮。锁定功能是通过 HOLD 拨动开关来实现的，HOLD 锁定键拨到开锁的位置，机器处于解锁状态；HOLD 开关拨到锁定位置，机器即处于锁定状态。

5. 前进、后退

用精灵键向左拨动为曲目后退；向右拨动为曲目前进，您可以通过此键选择您爱听的曲目。

6. 音量调节

当歌曲处于正在播放状态，可以通过音量增、减来调整音量大小同时屏幕上会有数字显示音量大小[0]-[25]同时图标波形也会有相应的增减。

7. 复读

如果您需要重复一段音乐或播放文件的播放时，则可以通过 A-B 复读来实现（此功能可在英语学习中，可以作为复读机使用）。

(1) 在正在播放状态，当您听到循环段落开始点时，短按精灵键设置开始点 A。

(2) 歌曲继续播放，当您听到循环段落结束点时再次短按精灵键，设置结束点 B。这时，播放器就在 A-B 间循环播放。

(3) 在 A-B 之间循环播放时，再次短按精灵键，复读播放停止。

8. 删除 MP3 文件

当您想删除播放器中的 MP3 播放文件或数据资料时，可以通过连接计算机来删除这些文件。

四. 和计算机连接和闪盘功能的实现

1. USB 传输和 MP3 文件上传

- (1) 如果您的操作系统是 WinME、Win2000、Winxp、Win2003,都不需要安装驱动程序,连接好 USB 数据线后,WINDOWS 资源管理器中会出现一个可移动磁盘,这时就可以像使用普通磁盘一样使用您的 MP3 播放机了,如下图所示:

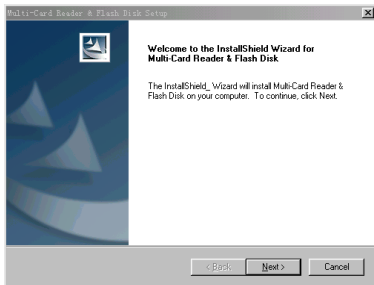


- (2) 如果您第一次将 MP3 播放机连接到操作系统为 WIN98/SE 的 PC 机上则需要安装驱动程序。

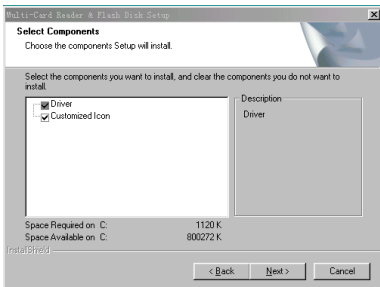
3. Win98 下驱动程序的安装

MP3 播放机在 WIN ME/2000/XP/2003 等操作系统下均不需安装驱动程序,但是如果您在 WIN98 操作系统下第一次使用 MP3 播放机需要安装驱动程序,操作步骤如下:

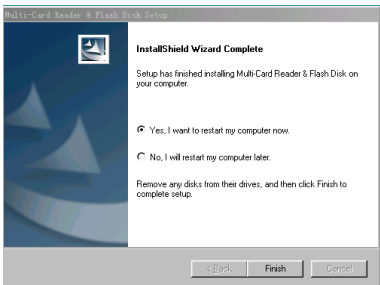
- (1) 请将附赠的安装光盘插入光驱。
- (2) 右键打开驱动光盘运行里面的“光盘盘符\driver\MP3\纽曼之音 A30 系列 mp3\SETUP.EXE”文件。会出现以下画面



- (3) 点击“NEXT”将进入以下画面：

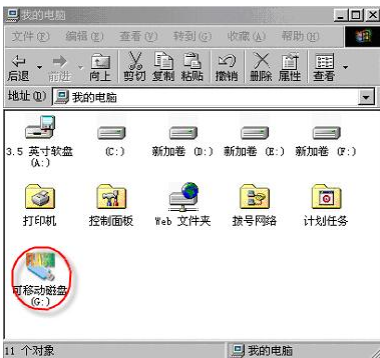


- (4) 点击“NEXT”将进入以下画面



(5) 选择“Finish”将完成驱动程序的安装。重新启动您的计算机。

然后把您的 MP3 插入计算机的 USB 接口，就可以像使用普通闪盘一样使用磁盘了。



- (6) 如果您要卸载驱动程序,请选择开始→程序→Multi-card Reader & flash disk→Uninstall Multi-card Reader & flash disk 来卸载您安装在 98 操作系统上的驱动程序。

4. 断开 USB 连接

如果您拷贝完数据后,想断开 MP3 播放机和 PC 的连接,操作步骤如下:

- (1) 在 WIN2000/ME/XP 操作系统下通过 PC 任务栏右下角“拔下或弹出硬件”图标来先安全停止 USB 设备,再从计算机上把设备拔除。



- (2) 在 WIN98/SE 下面,看 MP3 显示屏上的 FLASH 指示图标在不闪烁的情况下可以从计算机上把您的 USB 设备安全拔除。

5. 对 MP3 进行格式化

本款 MP3 采用的文件系统格式是 FAT 格式,如果您要对您的磁盘进行格式化,可以直接在操作系统下,点右键选择格式化就可对您的 MP3 进行格式化,所选择的文件系统格式是 FAT 格式。

五. 产品规格表

序号	项 目	参 数
1	音乐格式	MPEG 1 Layer 3
2	码流率	56Kbps~256Kbps
3	频率范围	20Hz~20KHz
4	信噪比	$\geq 86\text{DB}$
5	声道分离度	$\geq 85\text{DB}$ (1KHZ 信号参考)
6	频响	$\leq 3\text{DB}$ (20HZ - 20KHZ)
7	耳机输出功率	L 4mW、R 4mW
8	EQ 模式	Classic, Jazz, Rock,
9	显示	LCD
10	接口类型	USB1.1、2.0
11	储存介质	16M、32M、64M、128M、256M FLASH
12	播放电流	$\leq 150\text{mA}$
13	关机电流	$\leq 15\mu\text{A}$
14	电池	一节 AAA 7 号电池
15	播放时间	七小时左右
16	文件系统	FAT
17	外形	100X30X22.5(mm)
18	重量	33. 8g(不包括电池)